



meber

**Catalogo Generale
Segatrici SM**



La Ditta MEBER srl nata da più di 55 anni, ha iniziato la sua attività nel settore delle segatrici verticali per il taglio del legno, prima semiautomatiche, poi anche in automatico. Nel tempo ha aggiunto alla sua gamma anche le segatrici verticali per il taglio di materiali plastici, leghe in alluminio, bronzo, ghisa, ecc. Da oltre dieci anni ha iniziato la produzione anche di una nuova serie di segatrici orizzontali a doppia colonna per il taglio di acciai pieni e tubi di grosso spessore. La nostra azienda occupa circa 20 addetti ed è situata in uno stabile di 3200 mq. coperti su un'area di oltre 8500 mq. Sia la progettazione, la lavorazione e montaggio delle nostre macchine avviene tutto all'interno della nostra ditta. da anni siamo specialisti nella costruzione di queste macchine. Il contenimento dei costi, lo studio dello stile, la ricerca tecnologica sono i nostri obiettivi principali. Tutto questo ci permette di garantire una scelta sicura per i nostri clienti.



SEGATRICE PER METALLI SM300



Tutti i movimenti della macchina (avanzamento pezzi, tensionatura lama, guidalama ecc ...) avvengono tramite cilindri idraulici comandati da un controllo cnc **siemens touch screen**, consentendo così la programmazione dei tagli in procedura manuale e in automatico con la possibilità di eseguire nella stessa barra più tagli di differente misura. La macchina inoltre adotta il sistema di controllo sullo sforzo della lama.





SEGATRICE PER METALLI SM360



Tutte le macchine sono dotate di "tastatore meccanico" fino alla SM 900, che consente l'avvicinamento rapido al pezzo e permette di iniziare il taglio alla "discesa" impostata.

La macchina è dotata di due guidalama con un sistema combinato di rulli per inserimento lama, e di pattini di guida widia. Uno dei guidalama è fisso mentre l'altro è mobile adeguandosi alle dimensioni del pezzo; inoltre la spazzola assicura una ottimale pulizia della lama.



Segatrice con magazzino di carico automatico.





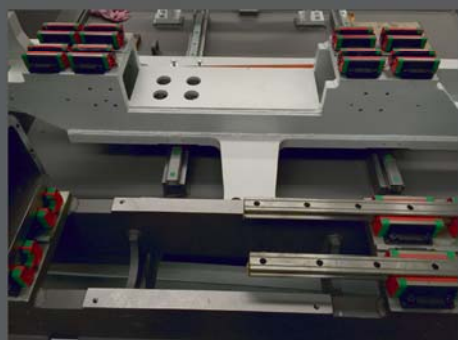
SEGATRICE PER METALLI SM420



Rulliere con porta fascio per una maggiore sicurezza e facilità di carico



Taglio di acciai INOX



Guide lineari e pattini a ricircolo di sfere su tutta la macchina



Taglio a strato automatico idraulico



Evacuatore alt. 1.000 mm



SEGATRICE PER METALLI SM600



La lama è tensionata automaticamente ed è provvista di un dispositivo di sicurezza per la rottura accidentale che ferma la rotazione dei volani. La sostituzione della lama avviene in 5 minuti. Le morse di serraggio del pezzo si aprono da entrambi i lati e sono di materiale quadro, temperato e rettificato. I cilindri idraulici spingono nella parte superiore del pezzo fornendo la pressione ottima durante il taglio.





SEGATRICE PER METALLI SM900



Le morse di serraggio del pezzo scorrono su guide di acciaio temperato e rettificato. La caratteristica di queste morse è quella di serrare il pezzo prima e dopo il taglio. Inoltre le morse corte si aprono contemporaneamente evitando il trascinamento del pezzo durante la ripresa.





SEGATRICE PER METALLI SM800



Le nostre segatrici sono particolarmente indicate per il taglio di materiali molto tenaci e per una produttività elevata.



Tavole girevoli 180° per taglio in continuo



SEGATRICE PER METALLI SM1200



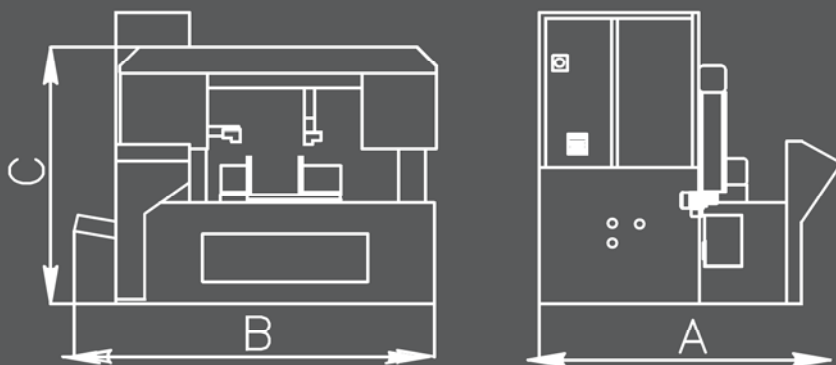
Da anni siamo specialisti nella costruzione di queste macchine. Il contenimento dei costi, lo studio dello stile, la ricerca tecnologica sono i nostri obiettivi principali. Tutto questo ci permette di garantire una scelta sicura per i nostri clienti.





DATI TECNICI SERIE SM

DATI TECNICI - SPECIFICATIONS DONNEES TECHNIQUES	SM 300	SM 360	SM 420	SM 600	SM 900	SM 1200	SM 1500
Capacità di taglio utile <i>Capacite de coupe utile</i> <i>Cutting capacity</i>	300x300	360x360	420x420	620x620	900x900	1200x1200	1500x1500
Lunghezza di taglio con avanzamento <i>Longuer de coupe avec avance</i> <i>Cutting lenght with feed</i>	mm da1 a 500	mm da1 a 500	mm da1 a 500	mm da1 a 500	mm da1 a 500	mm da1 a 500	mm da1 a 500
Lunghezza rulliera <i>Longuer de la table rouleaux</i> <i>Roller conveyor lenght</i>	mm 1150	mm 1150	mm 1150	mm 1680	mm 1700	mm 1300	mm 2770
Velocità di taglio variabile <i>Vitesse de coupe variable</i> <i>Variable cutting speed rate</i>	m/min da18 a 90	m/min da18 a 90	m/min da18 a 90	m/min da15 a 80	m/min da15 a 80	m/min da15 a 80	m/min da15 a 680
Potenza totale installata <i>Puissance</i> <i>Central unit power</i>	Kw 5,5	Kw 6,5	Kw 7	Kw 9,5	Kw 12	Kw 15	Kw25
Dimensioni lama <i>Dimension lame-ruban</i> <i>Blade dimensions</i>	mm 34x1,1 4.360	mm 41x1,3 5.510	mm 41x1,3 5.510	mm 54x1,6 7.650	mm 67x1,6 9.850	mm 67x1,6 11.700	mm 67/80x1,6 14.560
Altezza piano di lavoro <i>Hauteur table de travail</i> <i>Bed height</i>	mm 900	mm 800	mm 800	mm 800	mm 850	mm 800	mm 800
Spessore minimo automatico/semiautomatico <i>Pièce minimum automatique/semi-automatique</i> <i>Automatic/semiautomatic minimum piece</i>	mm 90	mm 80	mm 80	mm 80	mm 80	mm 80	mm 100
Peso macchina a secco <i>Poids de la machine</i> <i>Weight</i>	Kg 2660	Kg 3400	Kg 3900	Kg 7000	Kg 12000	Kg 15500	Kg 17500



	SM 300	SM 360	SM 420	SM 600	SM 900	SM 1200	SM 1500
A	mm 1920	mm 1940	mm 1940	mm 1600	mm 1800	mm 2550	mm 3000
B	mm 2660	mm 3100	mm 3100	mm 4650	mm 5900	mm 6200	mm 7000
C	mm 1750	mm 2070	mm 2150	mm 2950	mm 3150	mm 4000	mm 3700



COSTRUTTORE: **MEBER srl**

SEGATRICE A NASTRO A DOPPIA COLONNA MODELLO SM

La macchina è composta dalle seguenti parti principali:

BASAMENTO E ARCO: La struttura è in robusto acciaio elettrosaldato stabilizzato per una maggiore stabilità. Lo scorrimento verticale dell'arco avviene tramite pattini a ricircolo di sfere e guide ancorate a 2 robuste colonne di tubo strutturale.

CARRO AVANZAMENTO: Lo scorrimento orizzontale del carro avviene tramite pattini a ricircolo di sfere e guide.

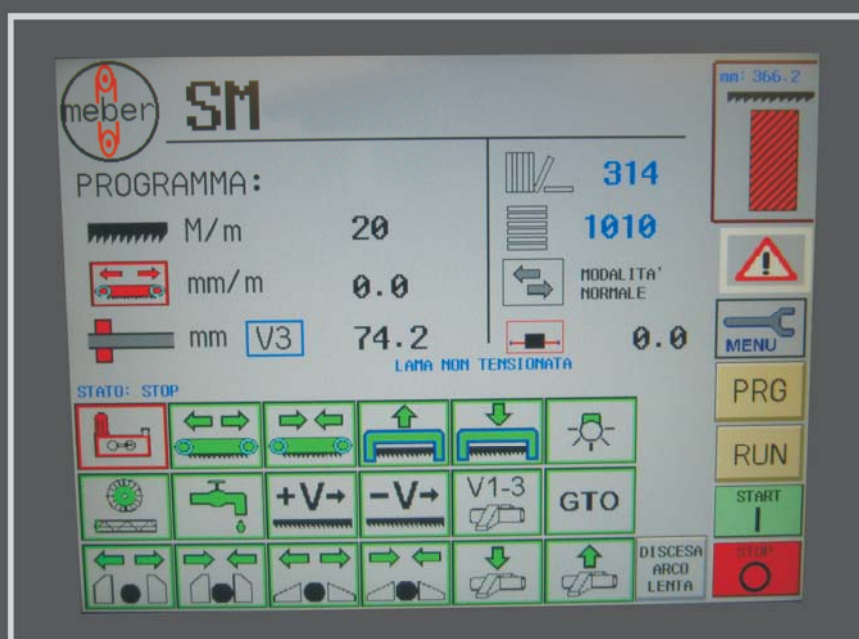
MORSE SERRAGGIO: Le morse di serraggio scorrono su guide in acciaio temperato e rettificato per la 600 e la 800 ; mentre tutte le altre con pattini a ricircolo di sfere e guide. La caratteristica principale delle morse è quella di poter serrare il pezzo prima e dopo il taglio per una maggiore precisione. Inoltre le morse si aprono da entrambi i lati per non trascinare la barra durante la ripresa del pezzo.

GUIDALAMA: La macchina è dotata di due guidalama con un sistema combinato di rulli per inserimento lama e pattini di guida in widia. Uno dei guidalama è fisso e solidale all'arco, mentre l'altro è mobile adeguandosi alle dimensioni del pezzo.

COMANDI MACCHINA: Tutti i movimenti della macchina (avanzamento pezzi, discesa e salita arco, serraggio morse, tensionatura lama) avvengono tramite cilindri idraulici comandati da una centralina e da un moderno C.N.C con tastiera ergonomica digitale, consentendo la programmazione dei tagli in automatico e manuale. La rotazione dei volani avviene mediante un riduttore epicicloidale collegato a un motore servoventilato per assicurare un buon raffreddamento anche nei tagli di materiale speciale a bassa velocità. La macchina adotta il dispositivo per il controllo dello sforzo sulla lama.

TENSIONAMENTO LAMA: La lama è tensionata automaticamente mediante un cilindro idraulico ed è provvista di un dispositivo di sicurezza per la rottura accidentale che ferma la rotazione dei volani.

EVACUAZIONE TRUCIOLI: Il trasporto dei trucioli di lavorazione avviene mediante un evacuatore a palette collegato ad un motoriduttore assicurando una buona fuoriuscita dei trucioli .





Via dell' Artigianato,1 - 41012 Carpi Modena Italy
Tel +39 059 69.35.84 (2 linee) - fax +39 059 64.21.09
<http://www.meber.com> - E-mail: meber@meber.com