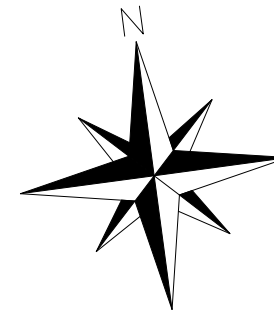
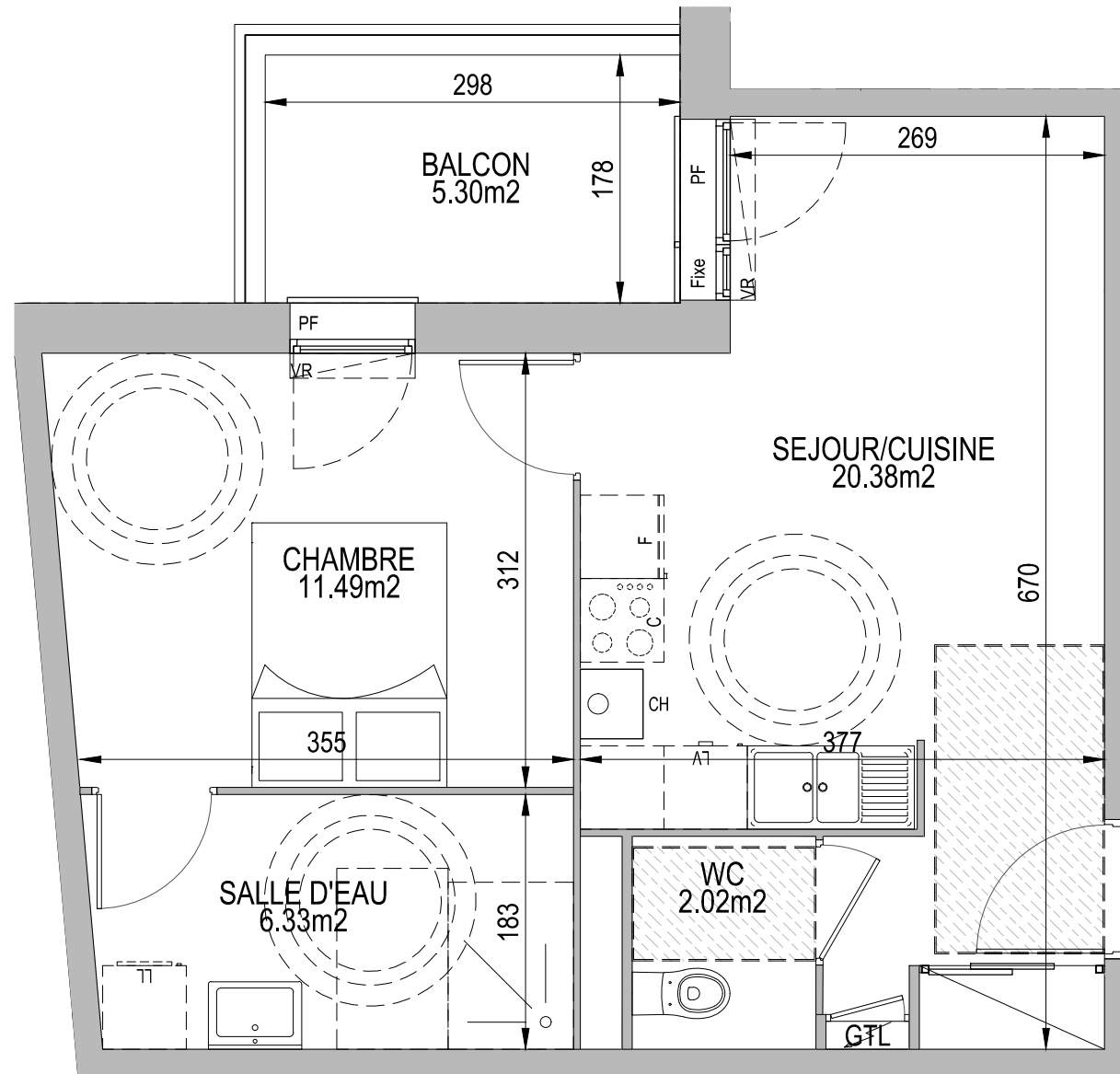
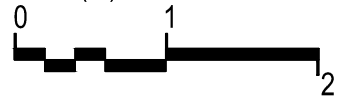


# Clos des cépages - T2 - 14 - R+1



Ech : (m) INDICATIVE



Ce plan est établi sur la base du DCE. La mise au point technique de chantier peut engendrer des modifications mineures, ainsi qu'une tolérance de surface de 5% conformément à la législation (dimensions, soffites, faux-plafonds,...).

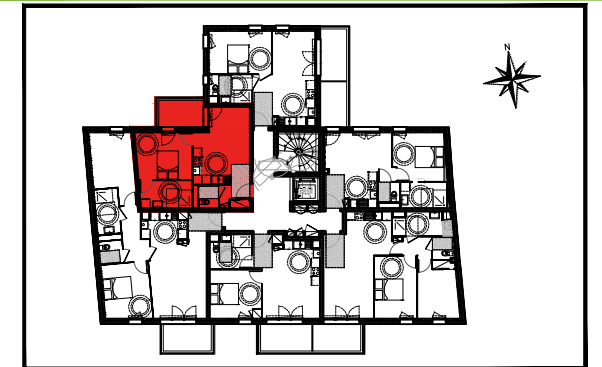
LEGENDE	
	Marche accès terrasse
	Porte-fenêtre
	Fenêtre
	Faux-plafond
	Volet roulant
	Chaudière



Architecte  
Cabinet Jean AMOYAL  
5 quai de l'Arsenal  
76600 Le Havre

jean  
AMOYAL

architecte



T2 - 14  
R+1

SURFACES HABITABLES	
SEJOUR/CUISINE	20.38 m <sup>2</sup>
CHAMBRE	11.49 m <sup>2</sup>
SALLE D'EAU	6.33 m <sup>2</sup>
WC	2.02 m <sup>2</sup>
<b>TOTAL SURFACE HABITABLE</b>	<b>40.22 m<sup>2</sup></b>
BALCON	5.30 m <sup>2</sup>
<b>TOTAL SURFACE DES ANNEXES</b>	<b>5.30 m<sup>2</sup></b>

Plan établi le 12 / 01 / 2017  
version n°1