

BERKWOOD

resources ltd



TSX-V: BKR; Frankfurt: BR2N, WKN: A2DNV4



angeschlossen an High Tech Mineralien

September 2019

TSX-V: BKR; Frankfurt: BR2N, WKN: A2DNV4

Mit Ausnahme von historischen Fakten, enthält diese Präsentation zukunftsbezogene Aussagen und Informationen im Zusammenhang mit Berkwood Resources Ltd., die auf den Überzeugungen, Schätzungen und Meinungen des Managements von Berkwood, jeweils auf Grundlage der aktuell verfügbaren Informationen, basieren. Derartige Aussagen spiegeln die gegenwärtigen Risiken und Unsicherheiten wieder und sie beinhalten Annahmen im Zusammenhang mit bestimmten Faktoren, hierzu zählen insbesondere und nicht darauf beschränkt Explorations- und Entwicklungsrisiken, Ausgaben und Finanzierungsanforderungen, Besitzansprüche, operative Wagnisse, Metallpreise, die politischen und wirtschaftlichen Rahmenbedingungen, sowie Faktoren hinsichtlich des Wettbewerbs, der allgemeinen Wirtschaftslage, Beziehungen zu Lieferanten und strategischen Partnern, der Regulierung und Steuerung durch Aufsichtsbehörden und Regierungen, Saisonalität, technologische Veränderungen, Industriestandards und einmalige Ereignisse. Sollte sich irgend ein derartiger Faktor, oder mehre Risiken und Unsicherheiten verwirklichen oder verändern, oder sollte sich herausstellen, dass eine zugrundeliegende Annahme (oder auch mehrere Annahmen) nicht korrekt war, so können die tatsächlichen Ergebnisse, die Leistung oder die Errungenschaften des Unternehmens wesentlich von den erwarteten, zukünftigen Ergebnissen, der Leistung oder den Errungenschaften des Unternehmens, wie diese von solchen zukunftsbezogenen Aussagen beschrieben oder impliziert werden, abweichen.

Faktoren, die dazu führen können, dass die tatsächlichen Ergebnisse, die Leistung oder die Errungenschaften des Unternehmens wesentlich von den erwarteten, zukünftigen Ergebnissen, der Leistung oder den Errungenschaften des Unternehmens abweichen, sind u.a. und ohne darauf beschränkt zu sein: Allgemeine wirtschaftliche Bedingungen, Veränderungen an den Finanzmärkten, die Auswirkung von Wechselkursänderungen, die politische Lage und Entwicklungen in den Ländern, in denen das Unternehmen tätig ist; die Nachfrage und Preisgestaltung jener Metalle und Mineralien, die das Unternehmen fördert bzw. wo die Hoffnung auf eine Entdeckung einer Lagerstätte und den erfolgreichen Abbau besteht; Veränderungen bezüglich der regulatorischen Anforderungen die einen Einfluss auf die Unternehmenstätigkeit haben, die Fähigkeit des Unternehmens, qualifiziertes Personal effizient und ausreichend einzustellen, sowie ausreichend Kapital zur Finanzierung der geplanten Arbeiten zur Verfügung zu haben bzw. die erforderlichen Finanzmittel zeitnah und zu annehmbaren Konditionen sichern zu können, um die Explorations- und Entwicklungsarbeiten fortzuführen.

Diese Liste ist nicht vollständig und die o.g. sowie zahlreiche andere Faktoren sollten unbedingt berücksichtigt werden. Leser sollten daher kein übermäßiges Vertrauen in zukunftsbezogene Aussagen des Unternehmens setzen. Diese und andere Faktoren haben zur Folge, dass es keine Sicherheit über irgendwelche zukünftige Ergebnisse, der Leistung oder den Errungenschaften des Unternehmens geben kann und weder das Unternehmen, noch irgend eine andere Person übernimmt die Verantwortung für die Richtigkeit und Vollständigkeit der zukunftsbezogenen Aussagen.

Die Details der Ressourcenschätzung nach NI 43-101 für die Graphitlagerstätte von Mason Graphite Inc., sowie weitere Informationen wurden den Pressemitteilungen von Mason Graphite Inc. entnommen. Die qualifizierte Person von Berkwood hat diese Informationen, die in den Pressemitteilungen von Mason Graphite Inc. enthalten sind, nicht verifiziert und die Mineralisierung in der Liegenschaft von Mason Graphite Inc. deutet nicht notwendigerweise auf eine ähnliche Mineralisierung im Projektgebiet von Berkwood Resources Ltd. hin.

Sämtliche hierhin enthaltene zukunftsbezogene Informationen qualifizieren sich in ihrer Gesamtheit für diese Warnhinweise und Berkwood schließt jede Verpflichtung für eine Überarbeitung oder Aktualisierung von solchen zukunftsbezogenen Informationen, oder die öffentliche Bekanntgabe der Folgen irgendeiner Überarbeitung von irgendwelchen hierin enthaltenen zukunftsbezogenen Informationen, um damit zukünftige Ergebnisse, Ereignisse oder Entwicklungen wiederzugeben, aus – es sei denn, es ist gemäß der gültigen Wertpapiergesetze gesetzlich vorgeschrieben.

Für die Richtigkeit dieser deutschen Übersetzung wird keine Haftung übernommen. Bitte beachten Sie die englische Original-Präsentation.

1. GRAPHIT – ÜBERWIEGEND IN DER FLOCKENGRÖSSE “GROSS” und “JUMBO”
2. 4 BOHRPROGRAMME ERFOLGREICH ABGESCHLOSSEN
(GESAMTUMFANG: 6078 m)
3. 44 BOHRUNGEN – GRAPHIT IN JEDEM BOHRLOCH
4. EINE BOHRUNG DURCHSCHNITT 130 M WEITE GRAPHITMINERALISIERUNG
5. DURCHSCHNITTLICHER ERZGEHALT IM GESTEIN: 14,39 - 25,52% Cgr
6. TATSÄCHLICHE MÄCHTIGKEIT DES ERZKÖRPERS IM BEREICH VON
22,1 BIS 90 METERN
7. ZAHLREICHE GROSSE GRAPHITAUFSCHLÜSSE ENTDECKT

“Der ideale Ort für die Entdeckung einer neuen Mine liegt im Schatten der Fördertürme.”

 *Dort wo bereits eine Mine ist, befinden sich oftmals auch weitere!*



STAUDAMM

STRASSE

HAFEN

EISENBAHN

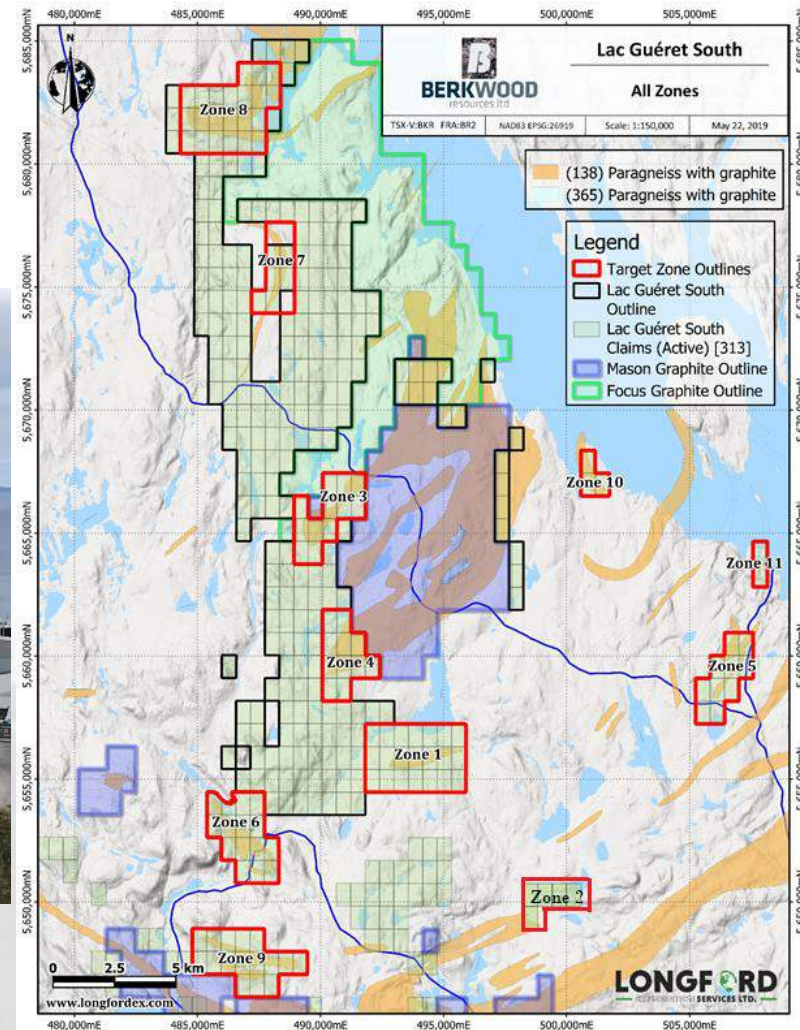
ARBEITSKRÄFTE

MÖGLICHER STANDORT

FÜR GRAPHIT-
VERARBEITUNGSANLAGE



PROJEKTLAGE – INFRASTRUKTUR



1. BERKWOOD GEHÖRT ZU DEN GRÖSSTEN LANDBESITZERN IN DER REGION
2. UNMITTELBAR ANGRENZEND LIEGT DIE MASSIVE GRAPHITLAGERSTÄTTE VON MASON GRAPHITE INC. (TSX-V: LLG)
 - PRODUKTIONSPHASE STEHT BEVOR
 - MASON GRAPHITE HAT DIE SCHWERE ARBEIT BEREITS HINTER SICH
3. WIR HABEN ZUDEM VANADIUM, COBALT UND LITHIUM-PROJEKTE IN QUEBEC.
4. STRASSEN, STROM, ARBEITSKRÄFTE UND HAFENANBINDUNG VORHANDEN

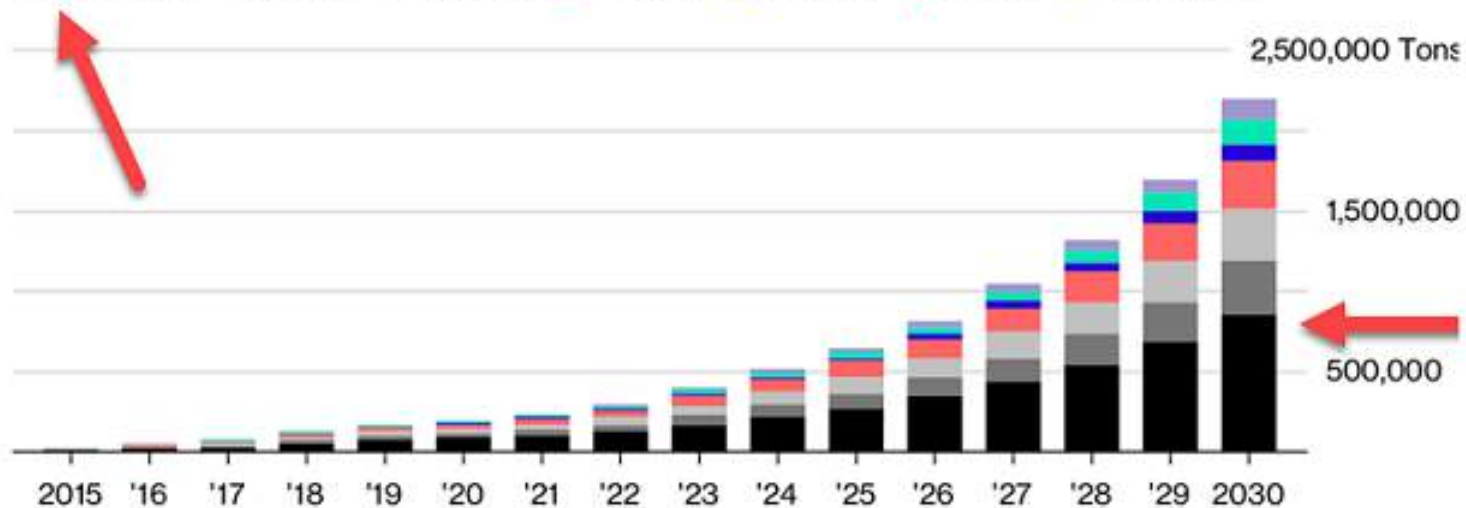
WELTWEITE GRAPHITNACHFRAGE STEIGT:

- E-AUTOS - 10 Länder fördern die Elektroantriebsrevolution bis 2030 und 2040
- SOLAR- UND WINDPARKS – neue Stromspeichersysteme, um Strom auch bei Produktionsspitzenzeiten veräußern zu können
- PRIVATE HAUSHALTE – Neue Akkusysteme, um Strom von Solaranlagen möglichst effizient zu speichern

Metal Winners

Graphite demand is forecast to soar as electric vehicle market expands

Graphite
 Nickel
 Aluminum
 Copper
 Lithium
 Cobalt
 Manganese



Source: Bloomberg New Energy Finance

Bloomberg

BERKWOOD'S GRAPHIT ZEICHNET SICH DURCH EINE HOHE REINHEIT AUS, MIT GRAPHITFLOCKEN IN DEN KATEGORIEN "GROSS" UND "JUMBO" (US Mesh).

Flockengröße - Analyse

Graphitprodukt	Kohlenstoffgehalt (Cgr %)	Flockengröße (US Mesh)	Flockengröße (µm)	geschätzter Preis (US\$ je Tonne)
Jumbo Flocken	94 – 97 %	+ 50	> 300	2000
Große Flocken	94 – 97 %	50 – 80	180 – 300	1300
Medium	94 – 97 %	80 – 100	150 – 180	1100
Fein	94 – 97 %	100 – 200	75 – 150	750
amorphes Pulver	80 – 85 %	- 200	< 75	450
synthetisches Graphit	99,95 %			+ 7000

Quelle: verschiedene

Klassifizierung der Flockengröße = GROSS

vgl.: Pressemitteilung vom 8. März 2018: Berkwood Announces Large Graphite Flake Characterization Results at Lac Gueret Project, Quebec


Durchschnittliche Verteilung der Graphitflocken (in %)		
Größenbereich	mittlere Reinheit Cgr	hoher Kohlenstoffanteil Cgr
20 – 50 US Mesh	51,3%	47,1%
50 – 100 US Mesh	28,7%	21,5%
> 100 US Mesh	20,1%	31,4%

**WIR HABEN GROSSE GRAPHITFLOCKEN MIT EINER HOHEN REINHEIT.
DIESE WERDEN AUF DEM WELTMARKT STARK NACHGEFRAGT.**

Gewinnung von hochgradigem Graphitkonzentrat (97,8%) im Rahmen der metallurgischen Testarbeiten.

Klassifizierung	Flockengröße (US Mesh)	Gewichtung (%)	Cgr (%)
Sehr grob	20 x 50	39.5	97.6
grob	50 x 100	50.0	98.0
fein	100 x 200	10.4	98.0
	Gesamt:	100.0	97.8


TSX-V: BKR; Frankfurt: BR2N, WKN: A2DNV4




Graphit-
Bohrkerne im
Lagerzelt



James Rogers
P. Geo



Tom Yingling
Präsident und CEO



Herr Ed Lyons, P. Geo, Q. P.,
mit einem Graphit-Bohrkern.
Herr Lyons war bereits für die
Entdeckung und Entwicklung der
Graphitlagerstätte von Mason
Graphite Inc. verantwortlich.

EXPLORATIONSBOHRUNGEN PHASE 1 – 4: GRAPHIT IN JEDEM BOHRLOCH!

TSX-V: BKR; Frankfurt: BR2N, WKN: A2DNV4

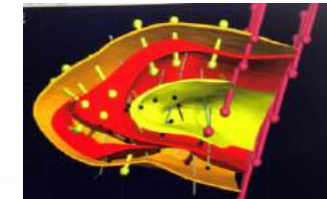
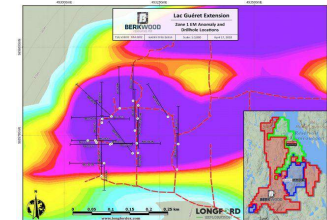
2014

Helikoptergestützte geophysikalische Untersuchung:
High Tech Studie für ein High Tech Mineral – erfolgreiche
Identifizierung mehrerer großflächiger elektromagnetischer
Anomalien.



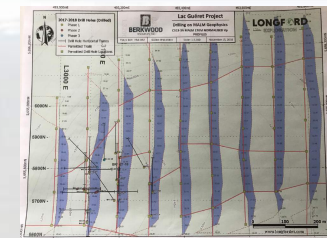
2017

Abschluss der Bohrprogramme 1 – 2 (18 Bohrungen mit einer
Gesamtlänge von ca. 2500m)



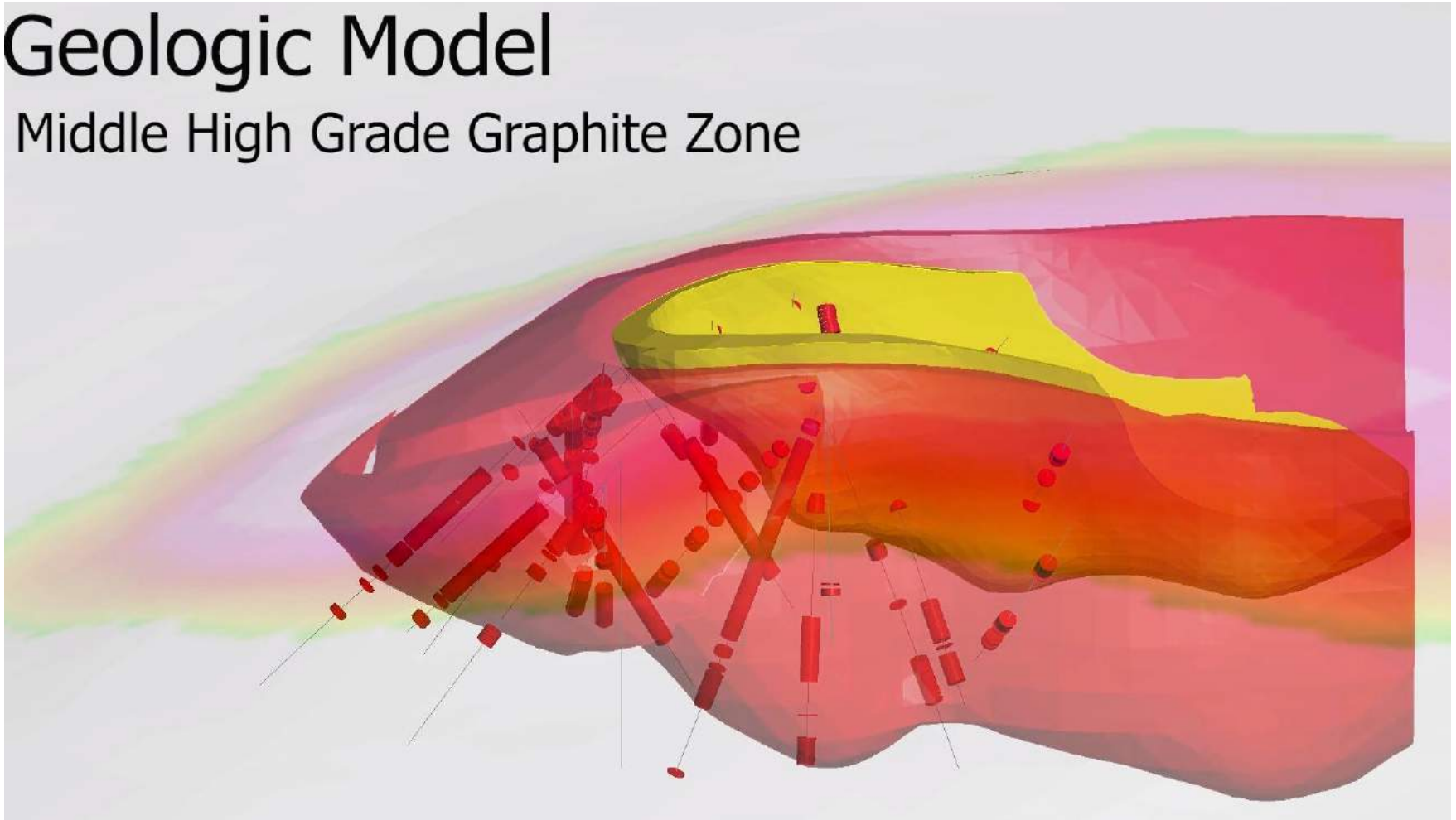
2018

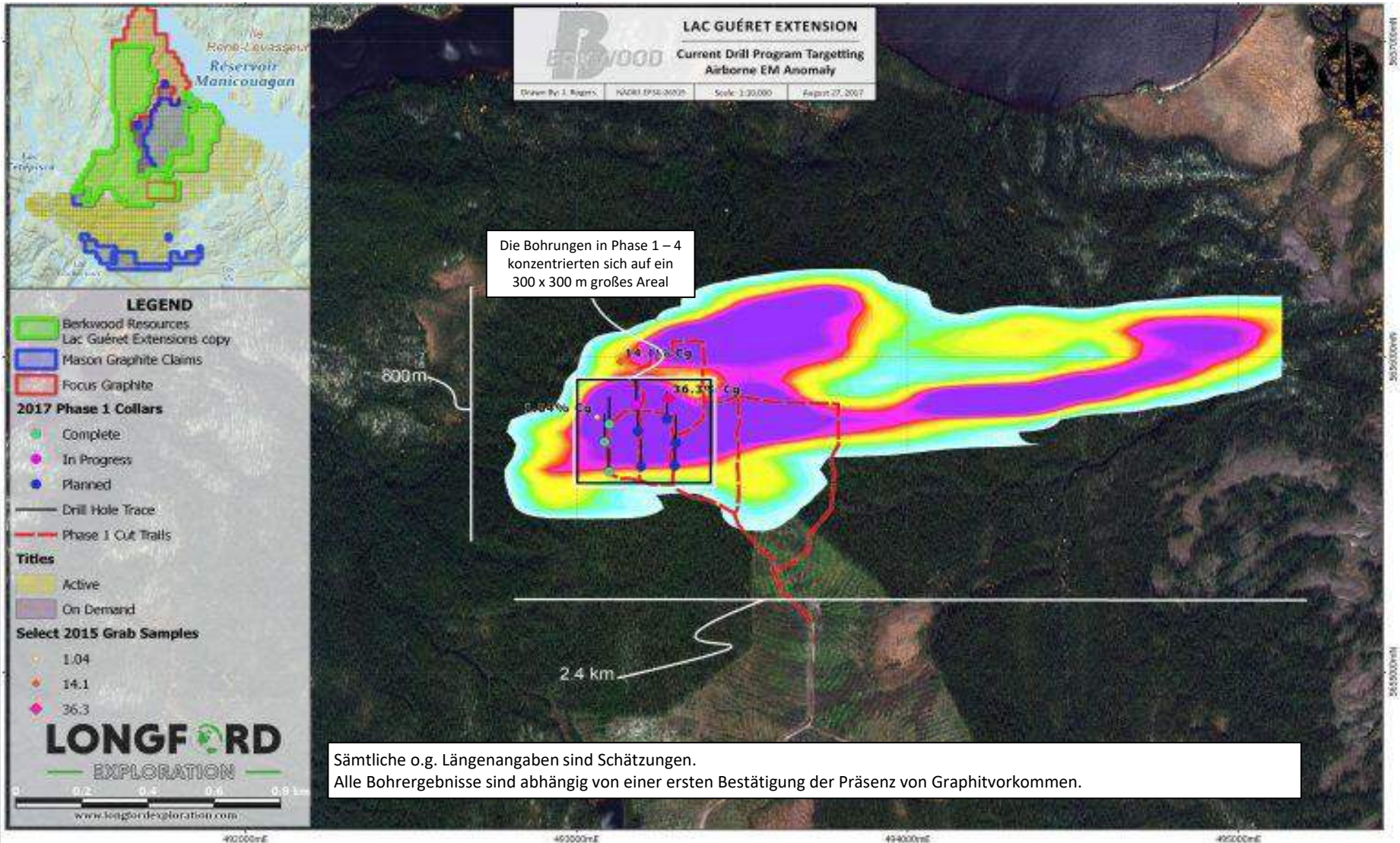
3D Modell auf Basis der letzten Bohrprogramme;
Mise à la Masse Untersuchung (geophysikalische Studie);
Abschluss der metallurgischen Tests mit erstklassigen Ergebnissen;
Fertigstellung des 3. und 4. Bohrprogramms mit 26 Bohrungen und
einem Gesamtumfang von ca. 3578m



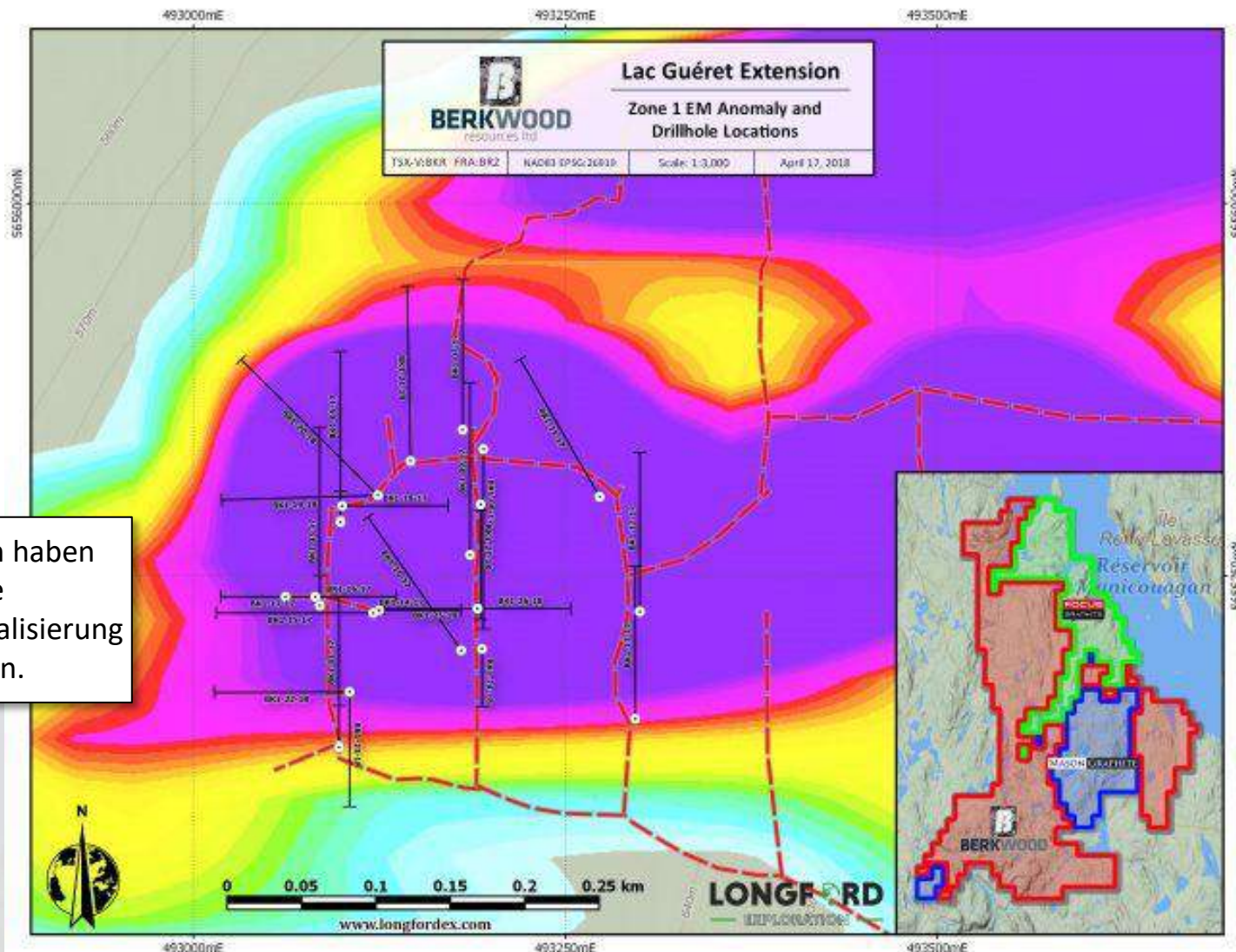
Geologic Model

Middle High Grade Graphite Zone





Sämtliche o.g. Längenangaben sind Schätzungen.
Alle Bohrerergebnisse sind abhängig von einer ersten Bestätigung der Präsenz von Graphitvorkommen.



44 Bohrungen haben eine sichtbare Graphitmineralisierung durchschnitten.

Bis heute haben 41 Bohrungen signifikante Abschnitte mit einer Graphitmineralisierung durchschnitten.

Lac Guéret

GRAPHIT-
AUFSCHLÜSSE

Am 16.07.2019 veröffentlichte Berkwood Resources Ltd. die Ergebnisse einer ersten, an einen Abbau gebundenen Ressourcenschätzung für das Graphitprojekt Lac Guéret Süd in Quebec, Kanada. Die folgende Tabelle zeigt die Ressourcenschätzung¹ im Basisszenario für die Graphitlagerstätte in der sogn. Zone 1 - ein ca. 9 ha großes Areal im Projektgebiet Lac Guéret Süd. Diese wurde auf Grundlage der abgeschlossenen Bohrprogramme in den Jahren 2017-2018 (Bohrungen mit einem Gesamtumfang von 6232,49 m Länge), sowie unter Einbeziehung von Erzproben, die in der Liegenschaft direkt von der Oberfläche auf einer Weite von 77m abgetragen wurden, erstellt. Am 19. August 2019 wurde der vollständige Bericht nach NI 43-101 bei SEDAR eingereicht.⁸

Mineralressourcen-Kategorie ²	derzeitige Ressource (Juni 2019) ^{5,7}		
	Tonnage (Mio. t Gestein)	Erzgehalt (% Cg) ⁴	Cg (t) ⁶
Indicated (angezeigte Ressourcen)	1,76	17,00	299.200
Inferred (abgeleitete Ressourcen)³	1,53	16,4	250.200

Kennwerte	Main	Layer 01
Länge ⁹ (m)	290	340
Azimut (°)	80	42
Maximale Weite (m)	130	35
Fläche (km ²)	0,13	

Parameter	Werte
Abbau-Kosten	6 CAD/t
Transport	36 CAD/t
Verarbeitung	40 CAD/t
G & A	10 CAD/t
Wiedergewinnung	90 %
Verkaufspreis Cg	1530 CAD/t

Anmerkungen:

- Die o.g. Mineralressourcen wurden auf Grundlage der aktuell gültigen Standards, gemäß der Definition sowie anhand der Richtlinien für Mineralressourcen und Reserven des Canadian Institute of Mining, Metallurgy and Petroleum (CIM) geschätzt.
- Für Mineralressourcen, die keine Reserven sind, ist die Wirtschaftlichkeit nicht erwiesen. Das Ausheben von weiteren Gräben und/oder die Durchführung von weiteren Bohrungen wird erforderlich sein, um abgeleitete und angezeigte Mineralressourcen in die (höhere) Kategorie angezeigte und gemessene Mineralressourcen zu überführen.
- Als abgeleitete Mineralressourcen werden Ressourcen bezeichnet, die als zu spekulativ angesehen werden, um sie in Wirtschaftlichkeitsbetrachtungen berücksichtigen zu können. Das Ausheben von weiteren Gräben und/oder die Durchführung von weiteren Bohrungen wird erforderlich sein, um abgeleitete Mineralressourcen in die Kategorie angezeigte oder gemessene Ressourcen zu überführen.
- Sämtliche Analysen, die zur Erstellung dieser Ressourcenschätzung benötigt wurden, sind von MS Analytical in Langley, BC, hinsichtlich der Vergleichsproben zur Verifizierung vom ALS-Laboratory in Burnaby, BC. durchgeführt worden - getestet wurde jeweils der Kohlenstoffgehalt in Form von Graphit ("% Cg"); interner Analysecode SPM-140 und GE_CSA05V.
- Aktuell gültige Ressourcenschätzung mit Wirkung vom 30. Juni 2019.
- Bei der Berechnung der Tonnage bzw. des Gesteinsvolumens mit graphitischem Kohlenstoff wurde kein Wiedergewinnungsfaktor berücksichtigt (im Rahmen der Minenoptimierung wurde ein Wiedergewinnungsfaktor von 90% angewandt, um die an einen Abbau gebundene Mineralressource zu definieren).
- Die derzeitigen Mineralressourcen sind mit einem Cut-Off-Wert von 6,81% Cg angegeben.
- Der vollständige technische Bericht nach NI 43-101 einschließlich der Ressourcenschätzung ist auf der Website von Berkwood Resources Ltd. verfügbar:
<https://berkwoodresources.com/wp-content/uploads/2019/08/ReportFINAL.pdf>
- Gemessen wurde die ungefähre Länge.



Proben stehen für potentielle Abnehmer bereit

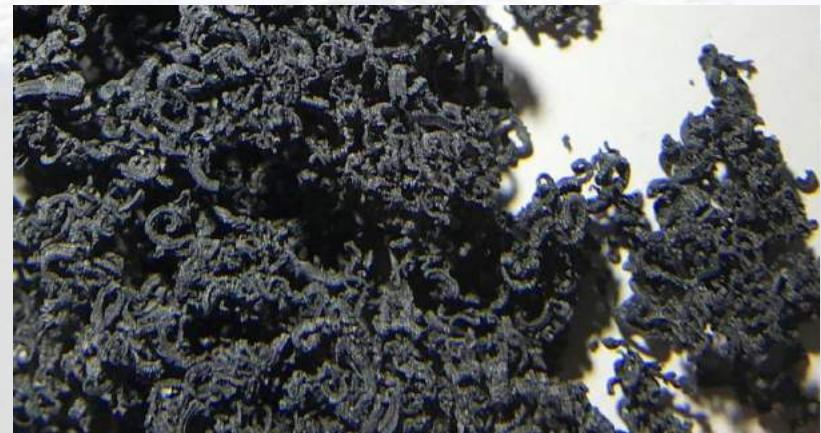
TSX-V: BKR; Frankfurt: BR2N, WKN: A2DNV4

Berkwood Resources Ltd. hatte die ProGraphite GmbH ("ProGraphite") aus Deutschland beauftragt, eine alkalische Hochreinigung von Flockengraphit-Probenmaterial durchzuführen und ebenso die Möglichkeit der Herstellung von Blähgraphit (expandierbarer Graphit) zu prüfen. Für die Testarbeiten wurden ProGraphite die beiden Proben "Berkwood 20x50 US Mesh" sowie "Berkwood 50x100 US Mesh" zur Verfügung gestellt.

ProGraphite bietet Unternehmen aus der Graphitindustrie professionelle Expertise im Bereich Naturgraphit und insbesondere eine breite Palette von Labordienstleistungen an. Die hervorragende Labor-Expertise von ProGraphite bei der Bestimmung der qualitativen Eigenschaften von Flockengraphit und insbesondere bei der Prüfung auf dessen Eignung für verschiedene Verwendungsmöglichkeiten ist in der Industrie anerkannt. Mehr Informationen über ProGraphite erfahren Sie auf der Webseite des Unternehmens: <http://www.pro-graphite.com>

Die wichtigsten Ergebnisse von ProGraphite sind:

- Eine sehr vorteilhafte Größenverteilung der Graphitflocken wurde bestätigt: Die Häufigkeit von großen Graphitflocken in den Proben "Berkwood 20x50" sowie "Berkwood 50x100" liegt über dem Marktstandard;
- Das getestete Material eignet sich hervorragend zur Herstellung von Blähgraphit: Im Zuge der Testarbeiten wurden sehr gute Expansionsraten von 380 ml/g (H₂O₂-Methode) und 390 ml/g (KMnO₄-Methode) erzielt.
- Bei der Hochreinigung (alkalisches Standardverfahren) des Flockengraphits wurde ein Kohlenstoffgehalt von 99,95% erreicht.



Blähgraphit ("Graphit-Würmer") von Berkwood Resources Ltd.

MÖGLICHES UPSIDE POTENTIAL - VERGLEICH DER MARKTKAPITALISIERUNG

MASON GRAPHITE INC. BERKWOOD RESOURCES LTD.

(alle Preise in C\$)

ausstehende Aktien:	136.033.323	63.559.341
Aktienkurs am 30.08.2019	x <u>\$0,26</u>	x <u>\$0,035</u>
Marktkapitalisierung:	\$35.368.664	\$2.224.577

Stand: 30.08.2019



Die große Bedeutung von Graphit in der Elektroantriebsrevolution

“Unsere Batterien sollten Nickel-Graphitzellen genannt werden, denn im Wesentlichen besteht die Kathode aus Nickel und die Anode aus Graphit mit Siliziumoxid... [es ist] darin ein bisschen Lithium enthalten, allerdings nicht mehr wie etwa das Salz auf dem Salat.”

Elon Musk – CEO Tesla Inc.

Investment Highlights

1. GRAPHIT IST DAS WUNDERMINERAL MIT EINER GROSSARTIGEN ZUKUNFT IM 21. JAHRHUNDERT.
 - An einer Vielzahl von neuen Anwendungsmöglichkeiten wird derzeit geforscht
 - Hervorragende elektrische Leitfähigkeit
2. Erste Ressourcenschätzung nach der kanadischen Richtlinie NI 43-101 veröffentlicht
3. Berkwood Resources Ltd. konzentriert sich nun auf die Suche nach einem möglichen Joint Venture Partner und/oder potentiellen Abnahmeverträgen mit der Industrie.

ANHANG

- GRAPHIT
- COBALT
- VANADIUM
- LITHIUM
- PRESSEMITTEILUNGEN



Probenentnahme (sogn. Channel Sampling) aus einem Graphitaufschluss im Lac Guéret Süd Projekt



August – September 2017

Phase 1: 1850m umfangreiches Bohrprogramm und Graphit in jedem Bohrloch

November 2017

Phase 2: Abschluss des zweiten Explorationsprogramms; alle 5 Bohrungen trafen eine Graphitmineralisierung.

Februar 2018

Phase 3: Fertigstellung des 3. Bohrprogramms, sämtliche Bohrlöcher mit einer Mineralisierung, einschließlich Bohrloch BK1-25-18 mit 17,37% Cgr auf 130,55m.

Dezember 2018

Phase 4: Bohrungen mit einem Umfang von 2078m und Entdeckung von 3 großen Graphitaufschlüssen.



TSX-V: BKR; Frankfurt: BR2N, WKN: A2DNV4



Sichtprüfung - Graphitaufschluss



Bohrungen
in Zone 1



Im Bohrerät



Bohrcamp

TSX-V: BKR; Frankfurt: BR2N, WKN: A2DNV4



Graphitaufschlüsse
1 und 2



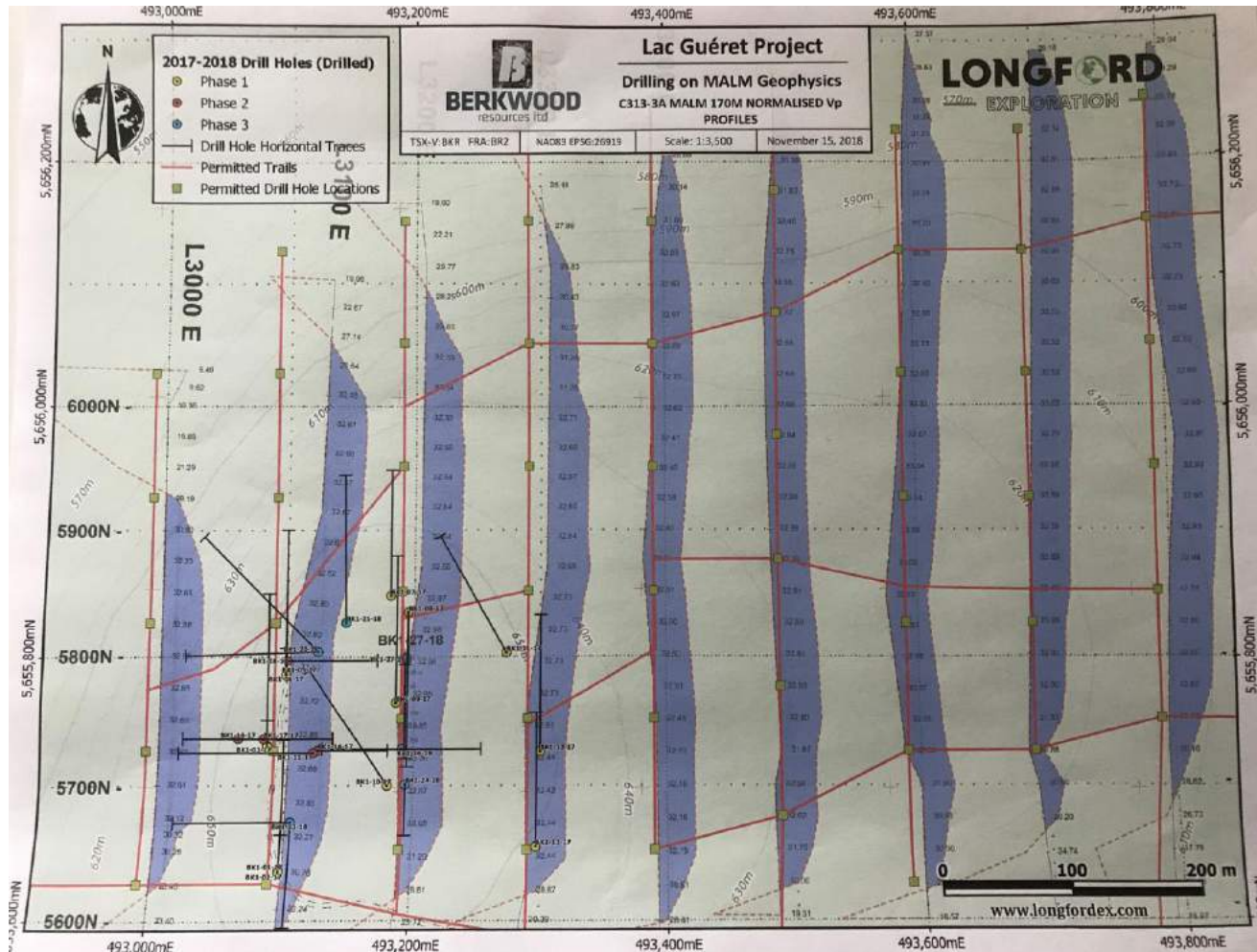
TSX-V: BKR; Frankfurt: BR2N, WKN: A2DNV4

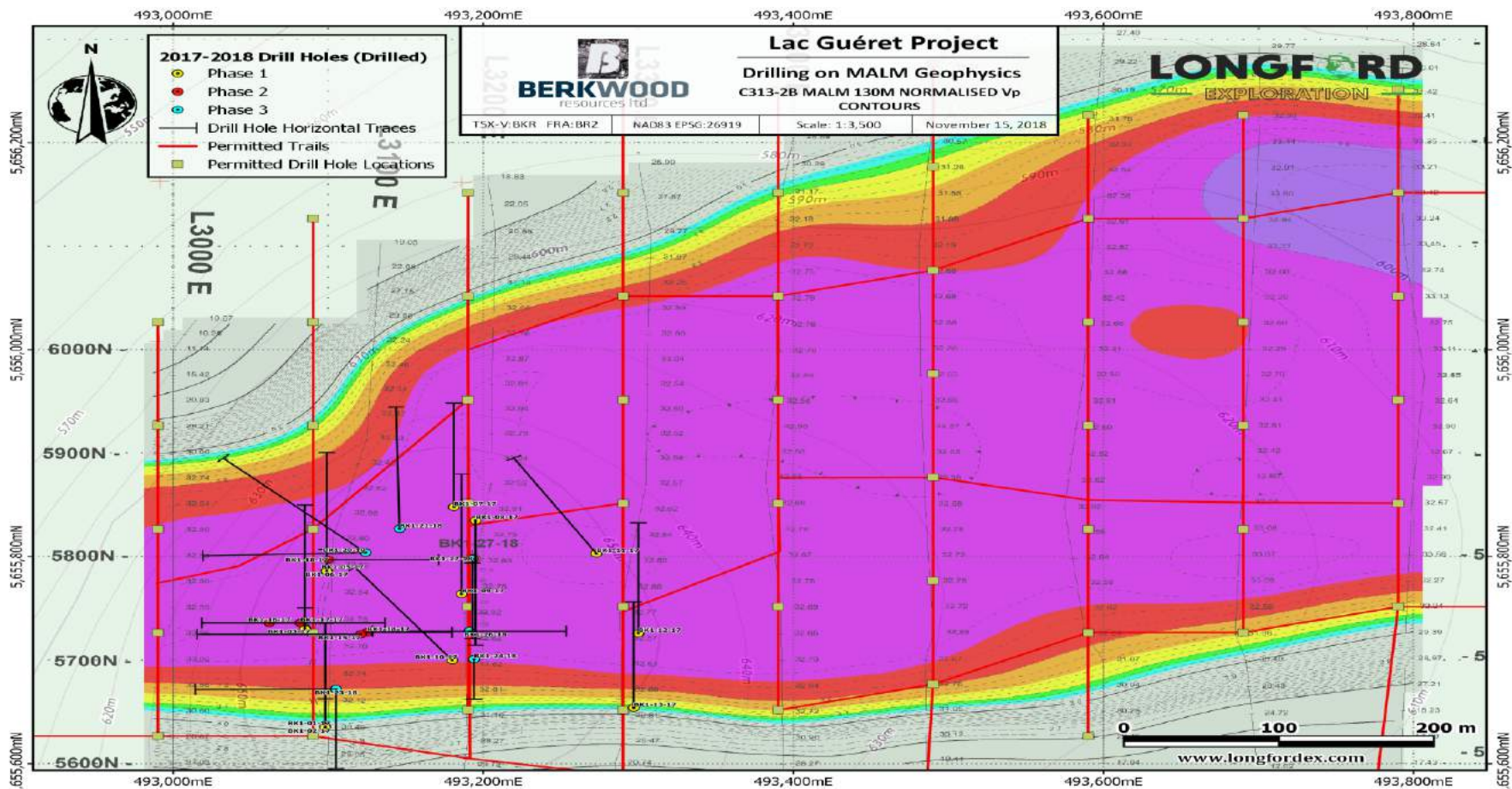
TSX-V: BKR; Frankfurt: BR2N, WKN: A2DNV4

DDH ID	From (m)	To (m)	Sample length (m)	True thickness (m) -	Cg% avg
Phase 1 Drill Program					
BK1-01-17	40.23	45.00	4.77	4.48	28.61
BK1-01-17	99.48	137.77	38.29	36.00	14.68
includes	101.98	110.19	9.83	9.20	29.17
BK1-02-17	43.05	46.38	3.33	9.75	15.16
BK1-02-17	60.85	80.45	19.60	15.50	24.01
includes	64.38	74.40	10.02	6.40	32.95
BK1-03-17	20.79	47.69	26.90	26.90	24.40
includes	24.28	26.94	2.66	2.60	31.08
includes	34.69	44.66	9.37	9.30	35.34
BK1-03-17	93.40	99.38	5.98	5.98	13.11
BK1-04-17	26.68	79.24	52.56	40.30	21.01
includes	26.68	54.55	27.87	21.40	28.38
includes	69.19	71.71	2.52	1.90	31.72
BK1-05-17	31.40	43.86	12.46	8.80	20.72
includes	36.21	39.41	3.20	1.40	33.69
BK1-06-17	16.39	28.34	11.95	22.10	25.52
BK1-07-17	112.75	118.61	5.95	4.40	10.83
BK1-08-17	139.42	160.83	17.17	16.40	20.04
includes	150.37	155.83	5.46	4.50	31.19
BK1-08-17	169.83	177.04	7.11	6.20	28.02
BK1-09-17	114.25	142.34	21.33	18.50	12.27
BK1-10-17	133.98	148.75	16.27	14.10	9.10
BK1-11-17	19.84	24.17	4.33	3.80	11.39
BK1-12-17	30.62	33.93	3.31	2.70	11.23
BK1-13-17	38.44	46.59	8.15	6.90	19.20
BK1-13-17	99.64	105.57	5.93	4.90	18.84
BK1-13-17	117.60	120.13	2.53	2.00	18.52
Phase 2 Drill Program					
BK1-14-17	19.40	84.09	64.69	20.90	20.95
includes	53.99	79.55	27.11		37.68
BK1-15-17	47.21	129.53	74.75	71.10	13.64
includes	47.21	56.43	9.22	27.20	27.20
includes	67.41	81.75	14.34		27.52
BK1-16-17	18.32	46.66	28.34	26.61	21.86
includes	18.32	39.08	20.76		29.84
BK1-16-17	50.79	125.38	74.59	38.48	17.34
includes	50.79	57.91	10.17		32.00
& includes	69.75	87.02	17.27		30.75
BK1-17-17	47.74	104.32	56.58	43.30	16.23
includes	59.90	78.81	18.91		26.33
BK1-18-17	57.31	70.24	12.93	8.01	18.58
Weighted Average (of Drill programs 1 & 2)				18.30	18.00
Phase 3 Drill Program					
BK1-19-18	35.20	44.88	9.68	9.10	24.85
BK1-20-18	15.20	43.43	28.23	3.80	5.04
BK1-20-18	43.43	62.33	18.90	14.50	14.28
BK1-20-18	62.33	99.93	37.60	19.90	4.28
BK1-21-18	74.20	112.92	38.72	26.50	17.58
BK1-22-18	21.34	50.14	28.80	16.50	17.85
BK1-23-18	0.00	0.00	0.00	0.00	0.00
BK1-24-18	64.93	70.45	5.52	1.90	13.18
BK1-25-18	18.24	148.79	130.55	87.50	17.37
includes	18.24	47.14	28.90	20.20	24.67
includes	47.14	71.60	24.46	15.70	9.03
includes	71.60	88.39	16.79	13.88	33.88
includes	88.39	113.31	24.92	12.50	18.52
includes	113.31	148.79	35.48	25.30	6.79
BK1-26-18	67.91	76.30	8.39	4.20	14.70
BK1-26-18	128.07	146.08	18.01	9.00	18.37
BK1-27-18	43.55	48.87	5.32	1.80	4.58
BK1-27-18	57.71	72.49	14.78	6.20	6.82
BK1-27-18	119.10	134.11	15.01	11.50	29.58
BK1-27-18	141.21	147.33	6.12	4.50	26.70
BK1-27-18	161.00	162.89	21.80	10.00	4.76

Ergebnisse der ersten 3 Bohrprogramme







PRESSEMITTEILUNG VOM 28. NOVEMBER 2017

November 28, 2017

Berkwood reports high grade Graphite assays with large true thickness intersections up to 40.3 m on Zone 1 at Lac Gueret South Graphite Project

Berkwood Resources Ltd. is pleased to announce the assay results from the drill program on the Zone 1 geophysical prospect at the Company's 100% owned Lac Gueret South Project. Thirteen holes were drilled in the first Phase drill program with every hole intersecting visible Graphite. Sections of the drill core were sent for assay and we are pleased to confirm High grade Graphite with average grades in the range of 14.39 to 25.52% Cgr and true thicknesses ranging 22.1 to 40.3 m.

Mr. Edward Lyons PGeo (BC, QC, NL) has worked extensively on the Lac Gueret Property, now owned by Mason, states ***"The analyses show that the thick unit on Section 3100E as well as shorter intervals showed a similar range of grades that occurs at Mason Graphite's Lac Gueret deposit nearby."***

PRESSEMITTEILUNG VOM 5. JUNI 2017

June 5, 2017

TSX-V SYMBOL: BKR

BERKWOOD ACQUIRES COBALT FORD PROPERTY, QUEBEC

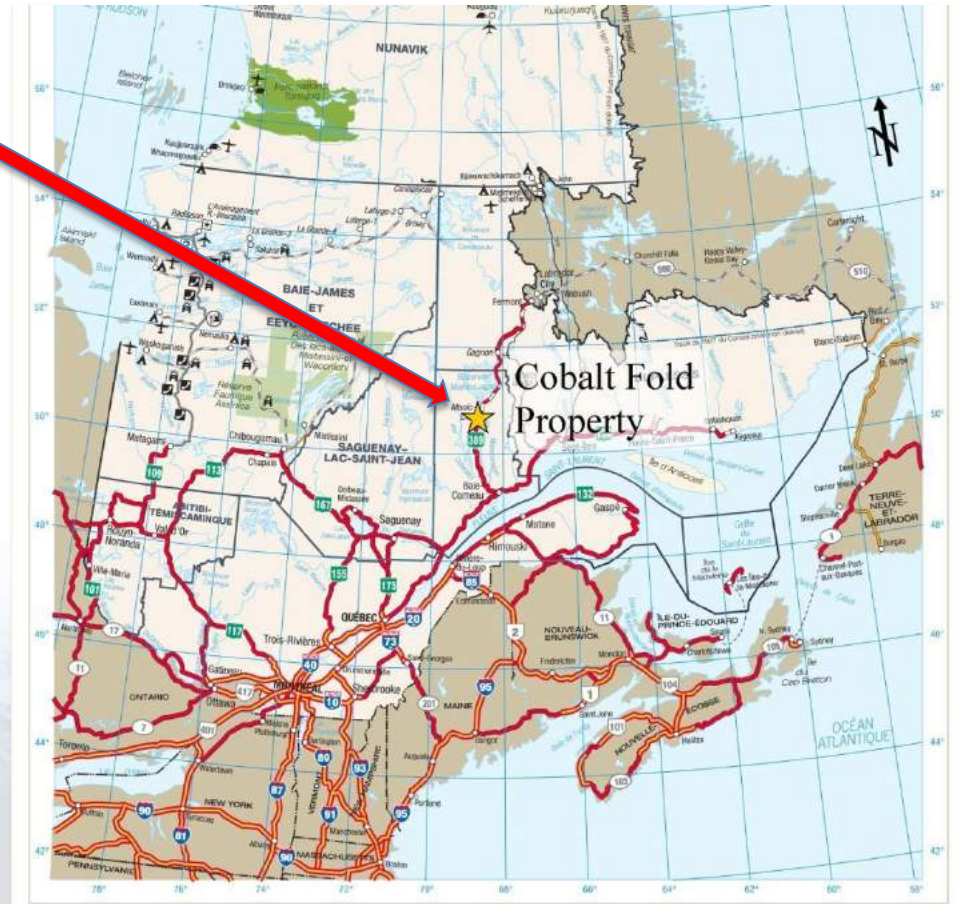
Berkwood Resources Ltd. (“Berkwood”) (TSX-V: BKR) announces it has entered into an agreement to acquire 1084422 B.C. Ltd., a private B.C. Company, which sole asset is the Cobalt Ford Property. The Cobalt Ford Property (“the Property”) is located in the Côte-Nord area of Quebec. The Property is made of one block of 40 claims, totaling approximately 2,176.19 hectares or 21.76km². The property is situated near extensive infrastructure. The Manic 5 hydro electrical dam is located approximately 15 km south of the Property and can provide lodging, food and other services as well as an airport.

COBALT FORD PROJEKT

Das Projektgebiet besteht aus einem Block mit 40 Claims und erstreckt sich auf einer Gesamtfläche von ca. 21,76 km².

Frühere geophysikalische Studien haben mehrere potentielle Bohrziele identifiziert.

Explorationsprogramme sind derzeit in Planung.



Entnahme von Gesteins- und Kanalproben in der Cobalt Ford Liegenschaft

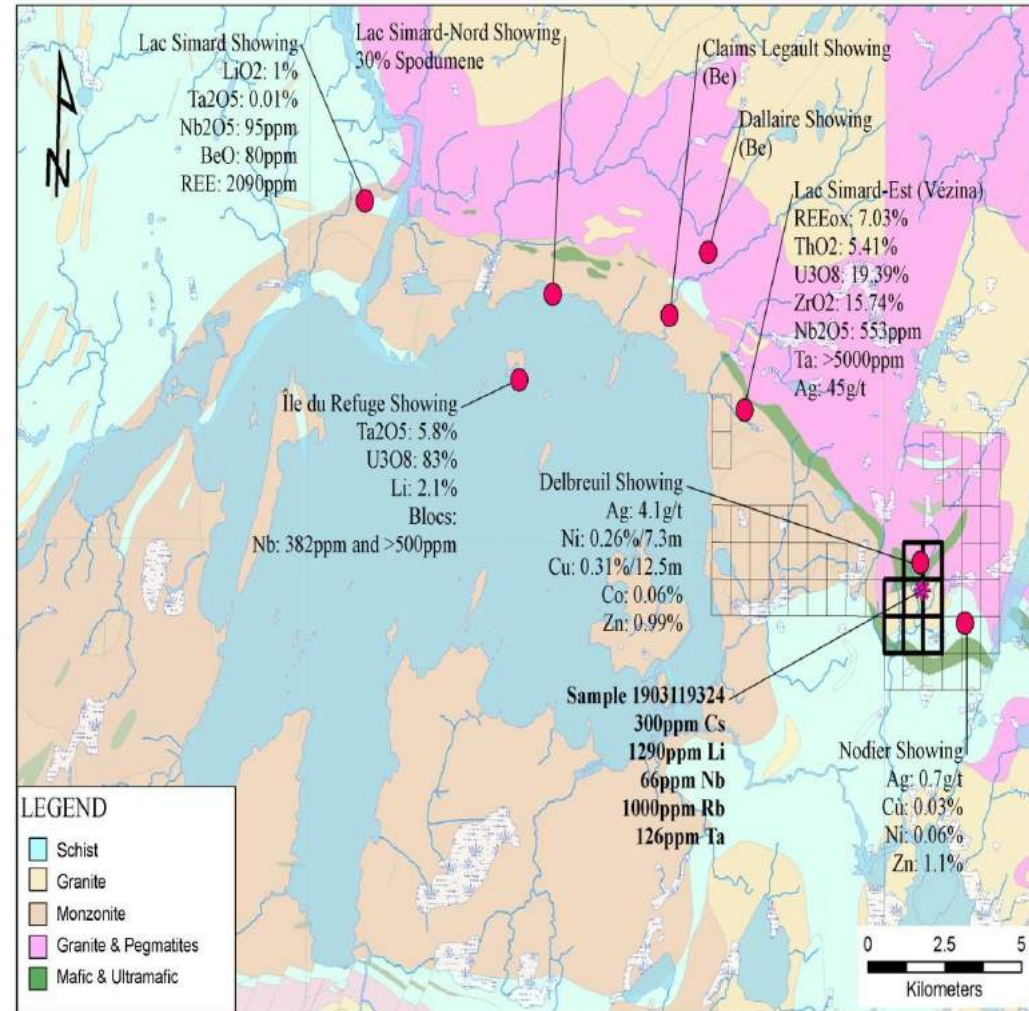


Delbreuil Lithium Projekt

Die erworbenen Claims sind durch eine ähnliche Geologie gekennzeichnet, wie bei anderen Lithium-sichtungen in der unmittelbaren Umgebung. Die bekannten Lithiumvorkommen in der Liegenschaft zeigen sich in Pegmatiten, welche Spodumen beinhalten.

Ehemalige Projektbetreiber konzentrierten sich auf eine Exploration nach Basismetallen. Im Rahmen des verfügbaren historischen Datenmaterials liegt u.a. ein Analyseergebnis einer Probe aus Pegmatit vor: Dokumentiert wurde damals ein **ungewöhnlicher Lithiumgehalt (1290 ppm)**, außerdem Tantal (126 ppm) und seltene Erden.

Zudem gibt es Hinweise auf die Präsenz von Basismetallen. Bei früheren Bohrkernanalysen wurden Erzgehalte von bis zu 3,4% Zn, 0,27% Ni, 0,38% Cu, 4,1 g/t Ag sowie 0,06% Co festgestellt.



PRESSEMITTEILUNG VOM 13. OKTOBER 2017**Berkwood Acquires the Roscoe Vanadium Property, Quebec**

October 13th, 2017, VANCOUVER, B.C. Berkwood Resources Ltd. (TSX-V: BKR, FSE: BK2, WKN: A110N3) (“Berkwood” or the “Company”) is pleased to announce that it has acquired the Roscoe Vanadium Property in the Cote-Nord area, Quebec. The Roscoe Property (the “Project”) comprises forty (40) claims totalling 2,189.19Ha (21.89km²) in an area of known iron-titanium-vanadium mineralization and features certain historic work and more recent airborne geophysical surveys. The Project property is easily accessible by main and secondary (dirt logging) roads and is located about 250km north of the Baie-Comeau municipality.

PRESSEMITTEILUNG VOM 11. JULI 2017JULY 11th, 2017

TSX-V SYMBOL: BKR

Berkwood Resources Ltd. acquires Delbreuil Lithium Project, Abitibi District, QC

Berkwood Resources Ltd. (“Berkwood”, or “Company”) is pleased to announce it has acquired a package of 53 claims located over a lithium rich zone of the Abitibi area, east of Simon Lake, Quebec, which the company has named the Delbreuil Lithium Project (the “Project”). The property is easily accessible by main and secondary roads, and is located in a region characterized by other known occurrences of lithium (Li).

ERFAHRENES MANAGEMENT TEAM

Unsere technischen Experten und Management-Mitglieder Michel Robert und Ed Lyons waren bereits für die Entdeckung der benachbarten Graphitlagerstätte von Mason Graphite Inc. verantwortlich. Ed Lyons (P. Geo.) ist Berkwood's Qualifizierte Person gemäß der kanadischen Richtlinie NI 43-101.

Zusammen verfügt unser Team über mehr als 200 Jahre Erfahrung im Rohstoffsektor. Bereits in der Vergangenheit konnte das Management große Finanzierungen für mehrere erfolgreiche Rohstoffprojekte abschließen.

Unser Team war bei der Inbetriebnahme und dem Management von zahlreichen Bergwerken maßgeblich beteiligt, u.a. bei der Diavik Diamond Mine (Nordwest Territorien, Kanada), Resolution Copper (Arizona, USA), Eagle Nickel (Michigan, USA), Lakeview Nickel (Minnesota, USA) und Bunder Diamonds (Indien).

BERKWOOD

resources ltd



TSX-V: BKR; Frankfurt: BR2N, WKN: A2DNV4



angeschlossen an High Tech Mineralien

Berkwood Resources Ltd.

Firmensitz in Vancouver
2410 - 610 Granville Street
Vancouver, BC, V6C 3T3

Büro in Montreal
2200 - 1250 Rene Levesque Blvd.
Montreal, Quebec, H3B 4W8

Kontakt in Europa

Höwler International Investor Relations and Consulting
– *Finanzkommunikation und Unternehmensberatung* –
Inh. Dipl.-Kfm. Maurice Höwler
Bergstr. 28
28876 Oyten, Germany
Tel.: +49 (0) 4207 6022447 (Sprechzeiten: Mo. - Do. 15:00 – 18:00 Uhr CET)
Email: hoewler2000@yahoo.de

www.berkwoodresources.com