

廃液の減圧蒸留による **濃縮・減容化装置**

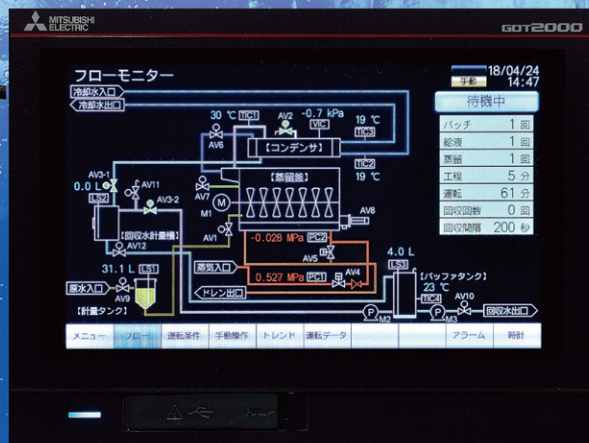
減圧脱水装置



ウミエ
umie

●特徴

- 廃液を減圧下で蒸留することで固液分離を行い、産業廃棄物の削減又は 廃液の再利用が可能になります。
- シーケンサでデータ分析し、最適値制御で自動運転します。
- タッチパネル表示で、各種設定・状態が見える化されています。
- コンヒラリモートによる遠隔管理が可能で、予期せぬトラブルを未然に防ぐことができます。



※仕様は予告なく変更されることがあります。

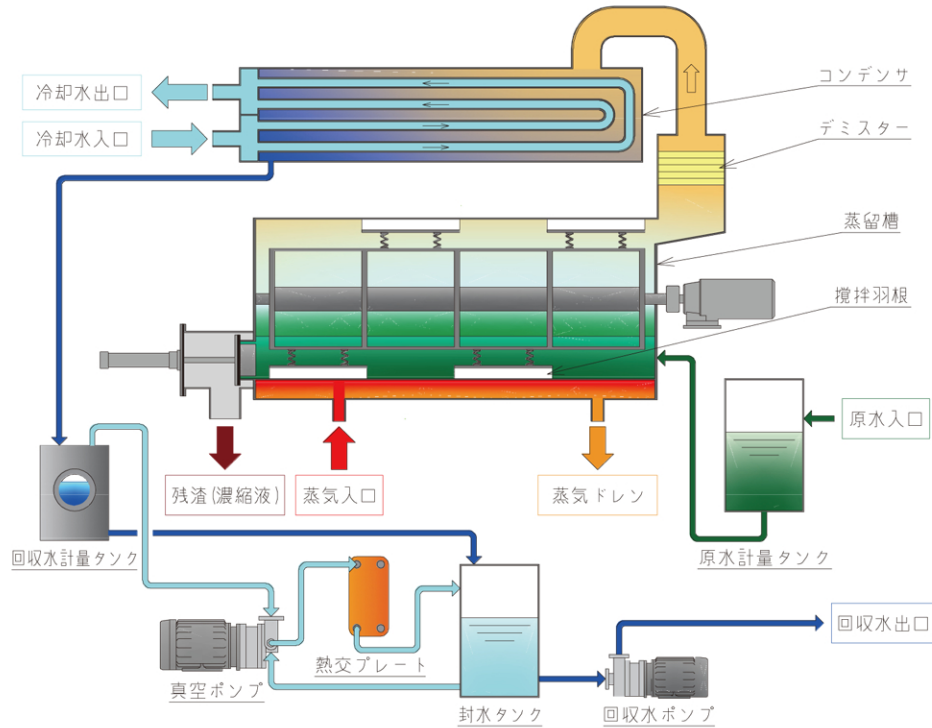
 **株式会社 コンヒラ**
CONHIRA CO., LTD.

<Home-page> <http://www.conhira.com/>
<E-mail> info@conhira.com

メカニズム

- 廃液(原水)を減圧下で加熱し、水分を蒸発させます。(間接蒸気加熱)
- 蒸発させた水分はコンデンサで凝縮し回収します。
- 蒸留槽内にはスクレーパー付き攪拌羽根が内蔵されており、廃液の固着を防止しています。
- 廃液(原水)の投入及び残渣の排出は、自動運転制御となっています。

フロー図



型式/仕様一覧

型式※1	CDD-50	CDD-100	CDD-250
処理能力(L/Hr)※2	50	100	250
消費電力(kW)	2.4	3.7	5.9
装置外形寸法(mm)※3	W1150	W1000	W1300
	D1800	D2500	D3800
	H2200	H2700	H3300
熱源	スチーム		
ユーティリティ	電気・冷却水・エア		
電源	200V 3Φ 50/60Hz		

※1 記載しております処理能力以外にも製作可能です。 ※2 上水での処理能力を示しております。 ※3 寸法は予告なく変更される場合がございます。



本 社 / 愛媛県今治市北高下町2丁目2番23号
 〒794-0812 TEL(0898)23-6660 FAX(0898)23-6698
 神戸支社 / 神戸市中央区港島南町3丁目3番25
 〒650-0047 TEL(078)599-7533 FAX(078)599-7532

※仕様は予告なく変更されることがあります。