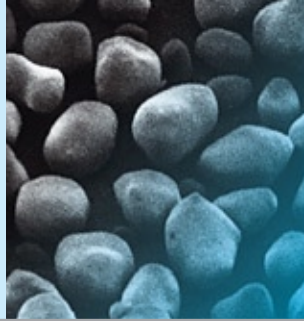


**S5WL**oberflächenbehandelte
Stärke**Anti Set-Off Powder**
surface treated starch

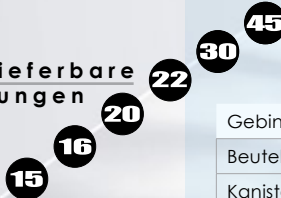
Anti set-off powders of the **S5WL** range are organic, vegetable based products made of native starch. The single particles have a round and soft shape. The regular particle size distribution and the character of the powder particles support easy and reliable handling. The **S5WL** range is additionally surface treated by a special process. They will get by this a hydrophobic, water-repellent property. Hence **S5WL** powders are especially suitable for the finishing of prints with water-based varnishes. Anti set-off powders of the **S5WL** range are insensitive against ordinary humidity. They are stable in storage. They are neither soluble in water nor in alcohol.

The **S5WL** range is already available in the graduations **15, 20, 30** and **45** for a long time. Two especially low-dust powder types **S5WL/16** and **S5WL/22** complete the well known series. A further intensive particle selection reduces the portion of particles smaller 10 microns effectively. Anti set-off powders of the **S5WL** range are constantly controlled and correspond – with exception of the finest type **S5/15** – to the German industry-wide agreement of low-dust anti set-off spray powders.

Druckbestäubungspuder

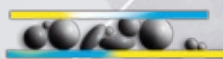
Druckbestäubungspuder der Reihe **S5WL** sind organische, pflanzliche Produkte aus nativer Stärke. Die einzelnen Partikel haben eine weiche runde Form. Eine gleichmäßige Kornsortierung und die Beschaffenheit der Puderkörner unterstützen das einfache Handhaben. In einem Spezialverfahren werden die **S5WL**-Puder zusätzlich oberflächenbehandelt und erhalten damit eine hydrophobe, wasserabweisende Eigenschaft. Deshalb sind die **S5WL**-Puder besonders für das Veredeln von Drucken mit Dispersionslacken geeignet. Puder der Reihe **S5WL** sind unempfindlich gegenüber normaler Luftfeuchtigkeit und lagerstabil. Sie sind weder in Wasser noch in Alkohol löslich.

S5WL gibt es schon immer in den Kornstufen **15, 20, 30** und **45**. Die zwei besonders feinstaubarmen Typen **S5WL/16** und **S5WL/22** erweitern die bekannte Palette. Eine noch intensivere Kornsortierung reduziert wirksam den Anteil an Partikel unter 10 Mikrometer. Druckbestäubungspuder der Reihe **S5WL** werden laufend überwacht und entsprechen - außer dem feinsten **S5WL/15** - der Branchenvereinbarung der Berufsgenossenschaft Druck und Papierverarbeitung.

lieferbare
Puderkörnungen

Gebindeeinheiten	packing units
Beutel bag	1 kg, 4 kg
Kanister can	2 kg

Grafische Darstellung:

Funktion des Trennpuders zwischen
Papierbögen.sortiertes Qualitätsprodukt
quality productunsortiertes Haufwerk
unsorted accumulation of particles

the principle of spacing

**KSL**

staubtechnik gmbh

89415 lauingen/donau westendstraße 11
tel. +49 9072 95000
fax. +49 9072 950050
www.ksl-staubtechnik.de
germany



Druckbestäubungspuder

oberflächenbehandelte

Stärke

Anti Set-Off Powder surface treated starch

Druckbestäubungspuder der Reihe **S5WL** sind frei von Feinst-Staub, sparsam in der Anwendung und reduzieren somit den Staubanfall in der Auslage und Druckmaschine. Die exakte Kornsortierung ergibt eine einzigartig gleichmäßige Puderverteilung auf dem Druckbogen. **S5WL** eignet sich sowohl für Arbeiten mit integriertem Lackwerk als auch für die Bestäubung auf Wasserlacke aus dem Farbkasten. Ob „Inline - nass in nass“ oder auch nach einem zusätzlichen Lackierdurchgang, **S5WL** wirkt als zuverlässiger Abstandhalter. Durch das ausgezeichnete Fließ- und Gleitverhalten, schieben sich die frisch lackierten Bögen in der Auslage zuverlässig an den Anschlag somit werden gleichmäßige Bogenauslagen und gerade Stapel auch bei ganzflächigem Lackauftrag gewährleistet und die nachfolgende Bogentrennung erleichtert. Im Falle von nachträglicher Veredelung ist auf äußerst sparsame Dosierung zu achten um Benetzungsstörungen oder Abstoßreaktionen zu vermeiden. Bei der Verarbeitung von empfindlichen Bedruckstoffen ist **S5WL** mit seinem sehr guten Scheuerverhalten besonders vorteilhaft.

Anti set-off powders of the **S5WL** range are free of finest dust. They are economical in application and reduce therefore the formation of dust in the delivery and around the printing press. The extraordinary exact particle assortment and the good fluidity result in an unique regular powder distribution on the printed sheet. **S5WL** qualify for jobs with varnishing units as well as for powder spraying on water-based varnishes from the ink fountain. Whether „inline – wet-on-wet“ or after an additional varnishing process, **S5WL** will work as reliable spacer. The **S5WL** range distinguish itself by excellent fluidity and gliding characteristic. The freshly printed sheets glide reliably in the delivery to the stop. Regular sheet delivery and even piles are guaranteed even in a full-surface coating. The following sheet separating will be easier. To avoid wetting problems or repulsion reactions, a most economical powdering is recommended if a downstream converting will be done. Powders of the **S5WL** range prove themselves as very advantageous for sensitive printing materials because of its very small scratching characteristic.

Empfehlung / Erfahrungswerte

Recommendation

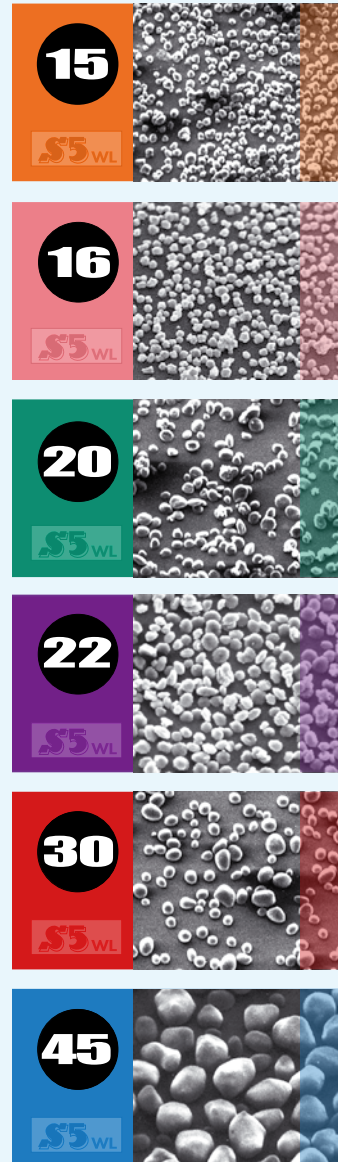
Bilderdruck (glänzend gestrichen) <i>Art print</i> (glossy coated)	bis ca. 150g	bis ca. 150g	bis ca. 200g	bis ca. 250g		
Mattgestrichen und Naturpapiere Nicht saugende Bedruckstoffe <i>matt-coated and unbleached papers</i> <i>closed surface substrate</i>			bis ca. 200g	bis ca. 250g	bis ca. 300g	
Rauhe und geprägte Papiere Grafische Kartonqualitäten <i>rough and embossed paper</i> <i>graphic cartons/ cardboards</i>				bis ca. 250g	bis ca. 350g	über 350g
Einseitig gestrichene Karton Faltschachtelkarton <i>one-sided coated cartons</i> <i>cartonboard</i>					bis ca. 400g	über 400g
	15	16	20	22	30	45

Die produkt- und drucktechnischen Empfehlungen sollen bei der Auswahl des Puders eine Hilfe sein. Eine garantierte Sicherheit ist aufgrund der Vielfalt der sich am Markt befindlichen Produkte (Papier, Farben, Lacke, Druckhilfsmittel) sowie der unterschiedlichen Arbeitsweisen nicht möglich. Eine optimale Funktionsfähigkeit der Bestäuberanlage wird vorausgesetzt!

Kostenlose Beratung und Testmuster direkt vom Hersteller: info@ksl-staubtechnik.de

The product and print technical recommendations shall give assistance in selecting the correct powder. There is no guaranteed security possible because of the variety of products on the market (such as paper, inks, varnishes, printing aids) as well as differences in the operation. An optimal function of the powdering unit is presupposing!

Free recommendation and test samples directly from the manufacturer: info@ksl-staubtechnik.de



staubtechnik gmbh

89415 lauingen/donau westendstraße 11
 tel. +49 9072 9 5 0 0 0
 fax. +49 9072 9 5 0 0 5 0
www.ksl-staubtechnik.de
 germany