

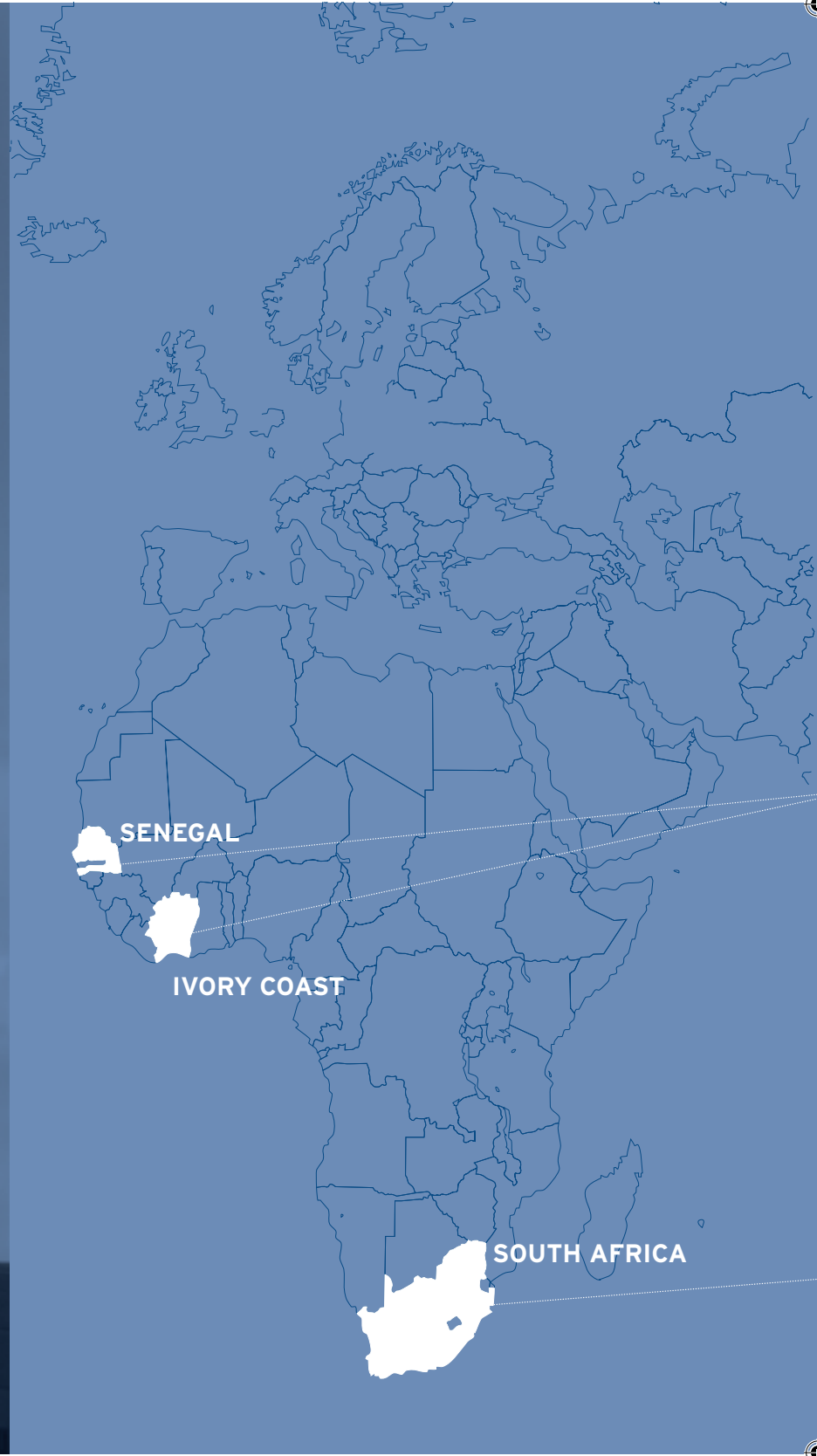
SEA-invest Afrique

Membre du Groupe SEA-invest





SEA-invest Afrique



POUR PLUS D'INFORMATION
WWW.SEA-INVEST.COM

- ▶ Participer à la croissance des économies locales et augmenter l'attractivité des ports
- ▶ Investir dans la modernisation des superstructures portuaires
- ▶ Innovations logistiques
- ▶ Améliorer les ratios de productivité logistique
- ▶ Réduire le temps de planche des navires
- ▶ Respecter l'environnement et la sécurité
- ▶ Former le personnel
- ▶ Diffuser les Meilleures Pratiques et la Compliance

- VRAC SEC
- VRAC LIQUIDE
- FRUIT & FOOD
- LOGISTIQUE ET ENTREPOSAGE
- EXPÉDITION ET DOUANE
- AGENCES

SEA-INVEST CÔTE D'IVOIRE: ABIDJAN



SEA-INVEST BULK TERMINAL



ENTREPÔTS



BASE LOGISTIQUE PETROLIÈRE DE VRIDI



SIBT: SEA-INVEST BULK TERMINAL

CARACTERISTIQUES

Quai de 500 m

Tirant d'eau : 9,5 m

Terre-plein 28 052 m²

Hangars de 24 000 m²

Connexion ferroviaire et routière

Allègement à 12m

DÉCHARGEMENT

- ▶ Cadence 12 000 T/j par grue
- ▶ Trémies - reprise sur bandes transporteuses ou camion
- ▶ Réception et stockage vrac dans hangars dédiés
- ▶ Mise sur camion/wagon

ZONE EMPOTAGE / CONTENEURS

- ▶ Empotage et dépotage de sacherie ou vrac de conteneurs sur terrain dédié

ENSACHAGE

- ▶ Sacs de 50 kg
- ▶ Cadence 3 600T/j
- ▶ Stockage temporaire en zone de départ
- ▶ Reprise sur camion/wagon







SEA-INVEST LOGISTIQUE: ENTREPOSAGE

CARACTERISTIQUES

Bord à quai 24 000 m²

Capacité de stockage couvert en zone portuaire : 28 133 m²

Totale de 52 133 m² de stockage couvert

MANUTENTION, ENTREPOSAGE ET LOGISTIQUE

MANUTENTION TOUS TYPES DE MARCHANDISES EN VRAC OU EN SACHERIE DONT :

- ▶ Engrais,
- ▶ Blé, Riz
- ▶ Café, Cacao
- ▶ Sucre, Cajou
- ▶ Coton,
- ▶ Manganèse,
- ▶ Concentrés de zinc
- ▶ Colis lourds...

DÉCHARGEMENT / CHARGEMENT DE MARCHANDISES :

- ▶ Sur camions
- ▶ Des quais en zone ferroviaire
- ▶ Des quais en zones d'entrepôts sous douanes
- ▶ De tous types de transfert en zone portuaire

ACTIVITÉS DE :

- ▶ Ensachage et désachage
- ▶ Palettisation
- ▶ Big bag
- ▶ Empotage et dépotage
- ▶ Mise sur camion/wagon
- ▶ Pesage des camions





UNE NOUVELLE BASE LOGISTIQUE À YOPOUGON

- ▶ magasins ultra modernes pouvant accueillir 120 000 tonnes de produits,
- ▶ zones de stationnement des camions,
- ▶ **18 ha**: zone de stockage, palettisation, stockage des conteneurs, empotage et dépotage, chargement et déchargement des camions.





PETRO-SEA LOGISTICS ABIDJAN

Joint venture Petroci holding (35%) / groupe SEA-invest (65%)

Partenaire incontournable pour des opérateurs parapétroliers et pétroliers en Côte d'Ivoire et dans la sous-région

Référence de logistique pétrolière

PROJET DE DÉVELOPPEMENTS

Extension du quai

Renouvellement du matériel roulant

Réhabilitation et modernisation des installations

BASE LOGISTIQUE PÉTROLIÈRE DE VRIDI

Quai de 180 m de long avec un tirant d'eau de 7 m pour accommoder les supply boats

Avitaillement en eau/boue/produits chimiques et shipchandling pour les navires à quai

Manutention (in/out)

Base de 45 000 m² composé de terre plein, de grands hangars et magasins adaptés aux différents équipements matériels spécifiques

Exploitation de silos de boue et de produits chimiques

Moyens de relevage de 60 à 200t



SEA-TRUCK AFRICA

TRANSPORT ROUTIER

Transport vrac, conteneurs, colis lourds, sacs, liquides

EQUIPEMENTS

Tracteurs neufs 400 chevaux. 6x4, 6x2

Remorques céréalières, tautliner, plateaux (20' et 40'), bennes

Chariots élévateurs, autochargeuse et reachstacker,

PRESTATIONS

- ▶ Transport routier national et sous-régional
- ▶ Toutes destinations
- ▶ Entrepôts de stockage
- ▶ Organisation des transports et des chaînes logistiques, constitution de flottes dédiées



SEA-INVEST CÔTE D'IVOIRE: SAN PEDRO

TRAITEMENT À L'IMPORT DES MARCHANDISES EN VRACS SOLIDES

MISE EN PLACE ET EXPLOITATION DU MATÉRIEL DE MANUTENTION :

- ▶ Déchargement à la grue de bord
- ▶ Reprise sous trémie pour mise sur camion
- ▶ ensachage

SAN PEDRO LOGISTIQUE: PLATEFORME AGRO

- ▶ Développement d'une plateforme logistique sur un site de 24.000m²
- ▶ Activités :
 - ▶ Import d'engrais (stockage, mélange, ensachage, manutention,...)
 - ▶ Export de cacao et noix de cajou (manutention, stockage, empotage,...)



SEA-INVEST SHIPPING AGENCY

L'agence maritime de SEA-invest prend en charge tous les besoins des affréteurs et des propriétaires ;

NAVIRES

Soutage

Réparations

Inspections

ÉQUIPAGE

Questions administratives

Assistance médicale

Transfert vers le navire

BUREAUX

Abidjan

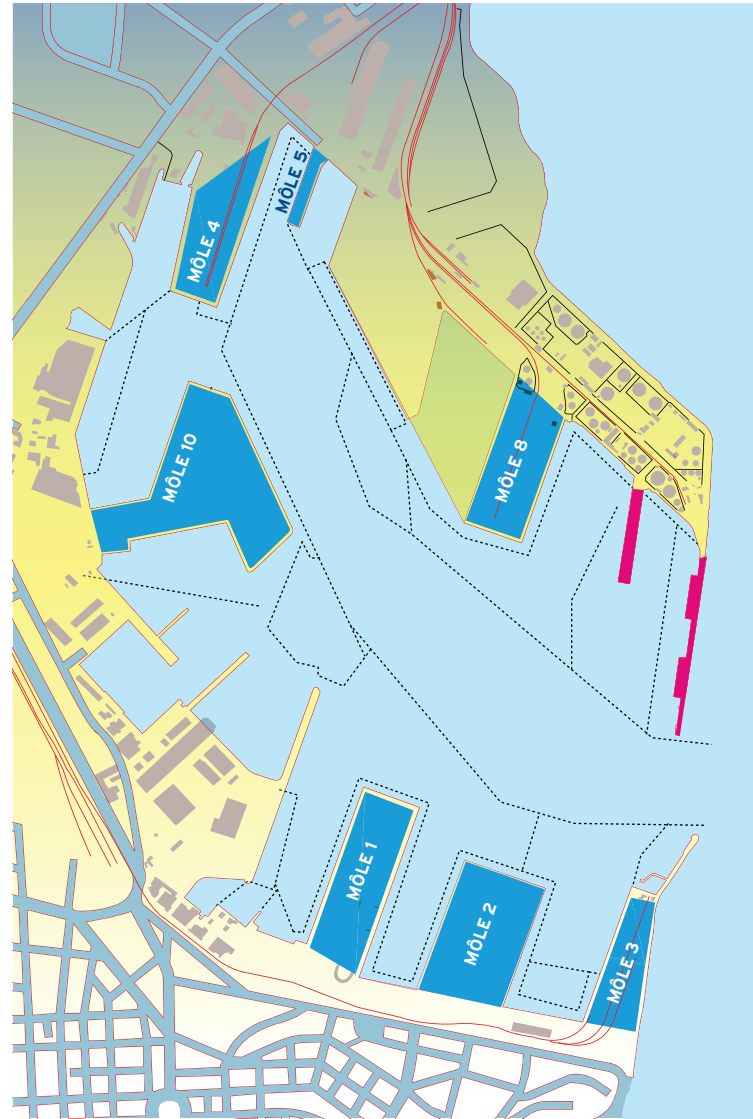
Dakar

ACTIVITÉS

- ▶ Assistance nautique
- ▶ Analyses et règlements des frais portuaires
- ▶ Informations en temps réel
- ▶ Expert dans les escales de navires en Belgique, en France, en Côte d'Ivoire et au Sénégal.



SEA-INVEST SENEGAL: DAKAR



TERMINAL PÉTROLIER DAKAR

Modernisation et exploitation des appontements pétroliers

- ▶ Chargement/déchargement
 - ▶ Essence
 - ▶ Jet
 - ▶ Gasoil
 - ▶ Fuel
 - ▶ Bitume
- ▶ Lignes dédiées
- ▶ Transbordement direct
- ▶ Possibilité d'effectuer des homogénéisations

Réseau de système antipollution

Tirant d'eau 11.30m

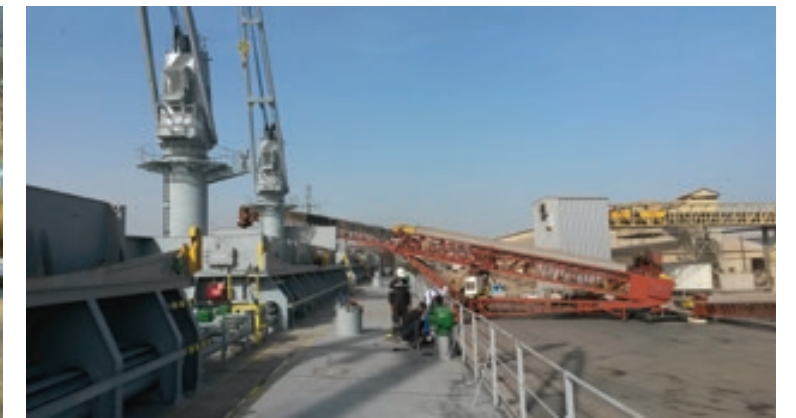
SEA-INVEST SÉNÉGAL

Chargement des navires d'ilménite

Opérations de chargement au shiploader

Autres opérations logistiques

Logistique routière



SEA-INVEST SHIPPING AGENCY

Agence maritime



FRUIT & FOOD



SAFT: SOUTHERN AFRICAN FRUIT TERMINALS

- Sièges:
 - ▶ Paarl
 - ▶ Durban (stockages des produits réfrigérés et congelés)
 - ▶ Cape-Town (stockages des produits réfrigérés)
 - ▶ Killarney Gardens (stockages des produits réfrigérés)
- Stockage du froid et activités d'empotage spécialisés dans l'exportation de fruits en Europe, en Russie et en Amérique
- Entrepôts à atmosphère contrôlée
- Refroidissement à l'air forcé
- Déverdissement des agrumes
- 30 000 m² d'entrepôts - 15 000 rayonnages à palettes



LE GROUPE SEA-INVEST

SEA-invest est devenu l'un des principaux opérateurs de terminaux au monde pour le vrac sec, les fruits et le vrac liquide. Le groupe jouit aujourd'hui d'une renommée mondiale dans les domaines de la manutention, du transport, de l'entreposage et d'autres activités portuaires.

SEA-invest est actif dans pas moins de 25 ports sur deux continents et travaille en étroite collaboration avec de nombreuses industries. Grâce à notre proximité et aux liens que nous avons créés tant avec le producteur qu'avec le destinataire final, le groupe est devenu un maillon fondamental de la chaîne d'approvisionnement de nos clients.

Notre activité s'articule autour de 8 piliers:

- ▶ Vrac sec
- ▶ Fruits et denrées alimentaires
- ▶ Produits liquides
- ▶ Marchandises conventionnelles, conteneurs
- ▶ Logistique et entreposage
- ▶ Transport maritimes et consignation
- ▶ Services

LES POINTS CLÉ

100 MILLIONS DE TONNES MANUTENTIONNÉES PAR AN

5500 EMPLOYÉS

PRÉSENT DANS 8 PAYS ET 25 PORTS

800 HA EN CONCESSION DANS LE MONDE

POUR PLUS
D'INFORMATION
WWW.SEA-INVEST.COM

OFFICES GAND | PARIS | ABIDJAN

SEA-INVEST AFRIQUE

1/3 rue Danton
92300 Levallois-Perret (Paris)
France
T +33 1 41 05 37 00
F +33 1 41 05 37 10
<http://my.sea-invest.fr/contactus/societes.asp>

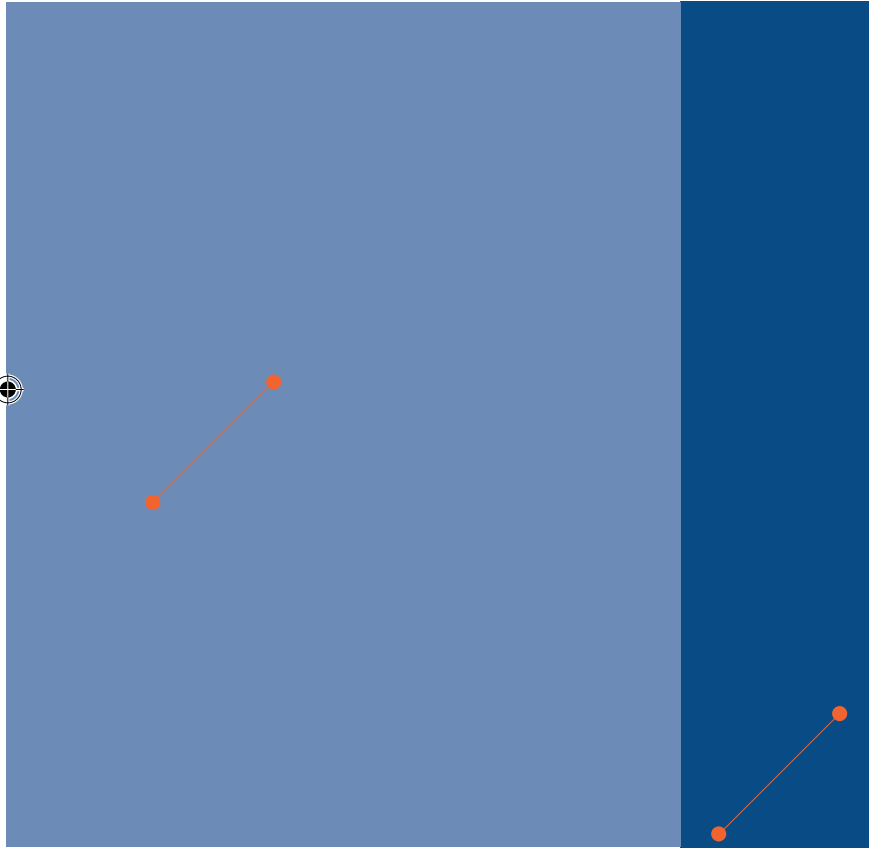
SEA-INVEST CÔTE D'IVOIRE

Immeuble Botreau Roussel - 7ième étage
01 BP 2132 Abidjan 01
Côte d'Ivoire
T +225 21 21 85 00
F +255 20 32 15 48
contact@sea-invest.com

SEA-INVEST

Skaldenstraat 1
9042 Desteldonk (Ghent)
Belgium
T +32(0)9 255 02 11
F +32(0)9 259 08 94
info@sea-invest.be





WWW.SEA-INVEST.COM

