



**SUMFU**  
聖釜電機有限公司



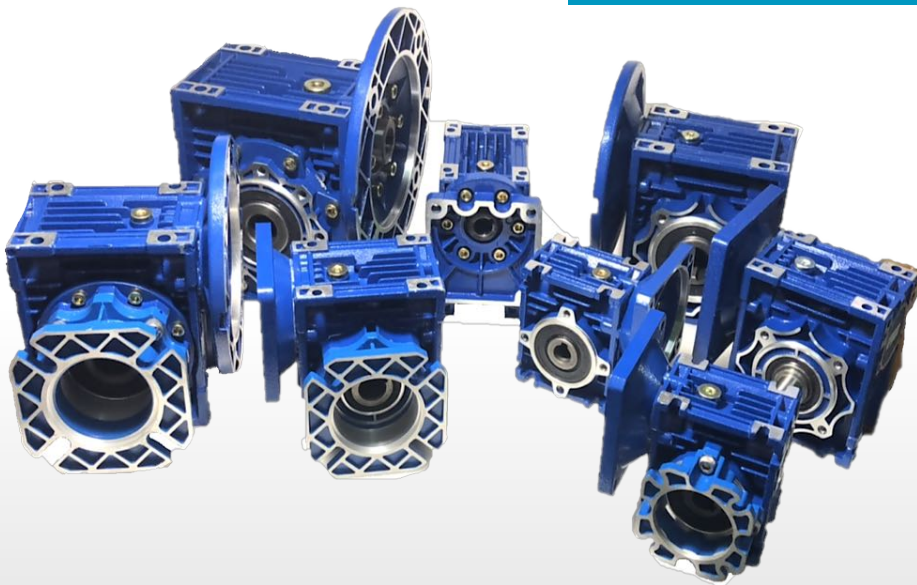
2019

**DC MOTOR**

直流馬達

**TURBINE REDUCER**

蝸輪減速機



# DC MOTOR

## 直流馬達

直流有刷馬達是最普遍、最容易使用的馬達，供給直流電即可維持最大力矩輸出。另外亦有販售專用調速器，和可以對應搭配的蝸輪減速機，應對大扭力用途。



### 型號 MODEL

73 D 15 1 K 12 - 20R 30 - C1

安裝螺絲孔距	安裝面樣式	功率	電壓	軸類型	軸徑	轉速	電流	客製碼
	D:方面 I:IEC規格	單位：10W 例如： 15為150W	01:12V 02:24V 09:90V 11:110V 18:180V 22:220V	K:鍵槽軸 O:圓軸	單位： mm 12=12 mm	XX R = XX*100RPM 例如： 20R為 2000RPM	單位： 1A	

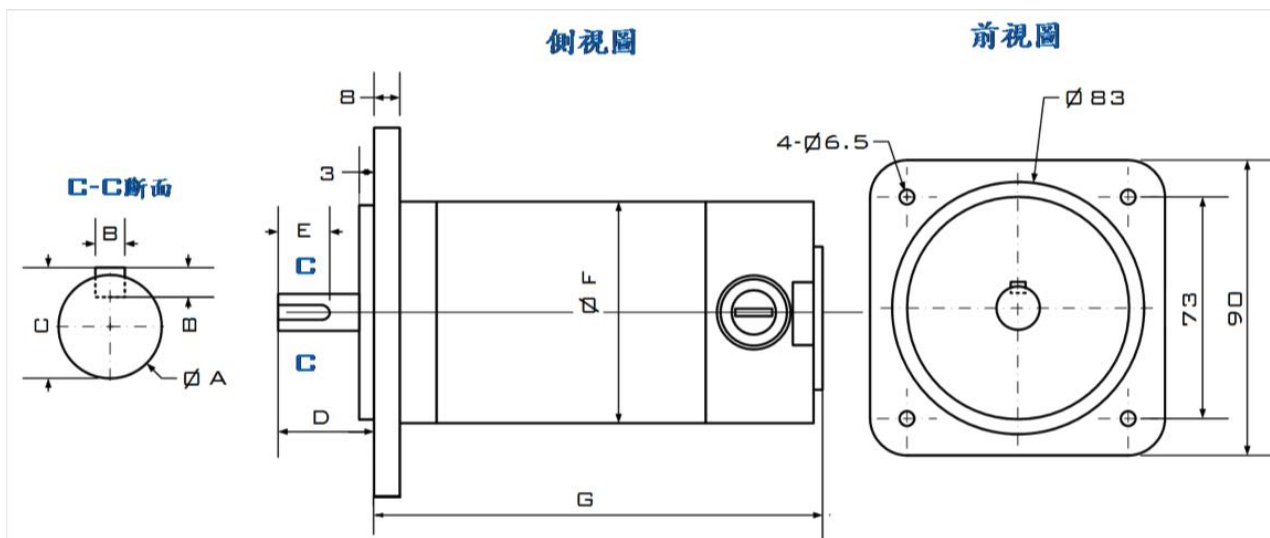


# 73D (□86mm) 直流馬達



## 規格表 SPEC.

代號	型號	輸出功率 Watts	電樞電壓 DCV	電樞電流 DCA	基本轉速 RPM	額定力矩 KGf*cm	軸徑A Φmm	側邊螺距 G mm	邊框 mm	型式
DC08209-10	73D1509K10-20R02	150	90	2.2	2000	7.3	10	73	90	立式
DC08209-12	73D1509K12-20R02						12			
DC08218-10	73D1518K10-20R01	150	180	1.2	2000	7.3	10			
DC08218-12	73D1518K12-20R01						12			
DC08201-10	73D2001K10-32R22	200	12	22	3200	6.1	10			
DC08201-12	73D2001K12-32R22						12			
DC08202-10	73D2002K10-30R11	200	24	11	3000	7	10			
DC08202-12	73D2002K12-30R11						12			
DC08202-11	73D2002K11-30R11						11			



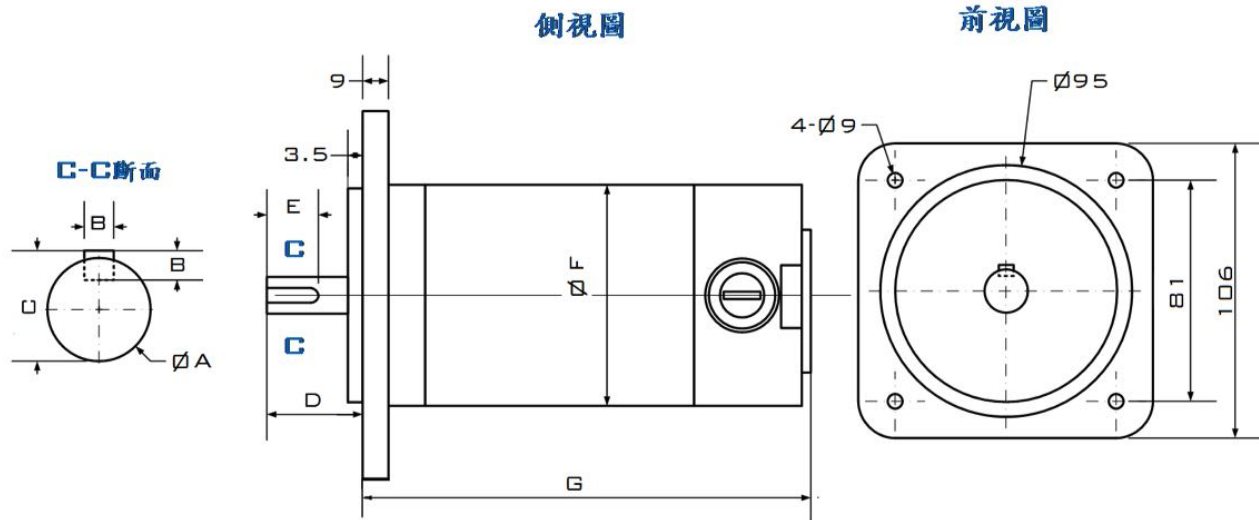
代號	型號	重量KG	A	B	C	D	E	F	G
DC08209-10	73D1509K10-20R02	3.4	10	4	12	28	26	82	180
DC08209-12	73D1509K12-20R02		12		14	28	26	82	180
DC08218-10	73D1518K10-20R01		10		12	28	26	82	180
DC08218-12	73D1518K12-20R01		12		14	28	26	82	180
DC08201-10	73D2001K10-32R22		10		12	31	26	85	185
DC08201-12	73D2001K12-32R22		12		14	31	26	85	185
DC08202-10	73D2002K10-30R11		10		12	39	35	85	185
DC08202-12	73D2002K12-30R11		12		14	39	35	85	185
DC08202-11	73D2002K11-30R11		11		13	39	35	85	185

# 81 D (□106mm) 直流馬達



## 規格表 SPEC.

代號	型號	輸出功率 Watts	電樞 電壓 DCV	電樞 電流 DCA	基本 轉速 RPM	額定力矩 KGf*cm	軸徑A Φmm	側邊 螺距 G mm	邊框 mm	型式
DC10001-14	81D4001K14-28R45	400	12	45	2800	13.9				立式 / 臥式
DC10001-14/L	81D4001K14-20R45	400	12	45	2000	19.5				
DC10002-14	81D4802K14-40R25	480	24	25	4000	11.7	14	81	106	
DC10002-14H	81D5002K14-18R28	500	24	28	1800	27				
DC10002-14/L	81D6002K14-38R36	600	24	36	3800	14.6				



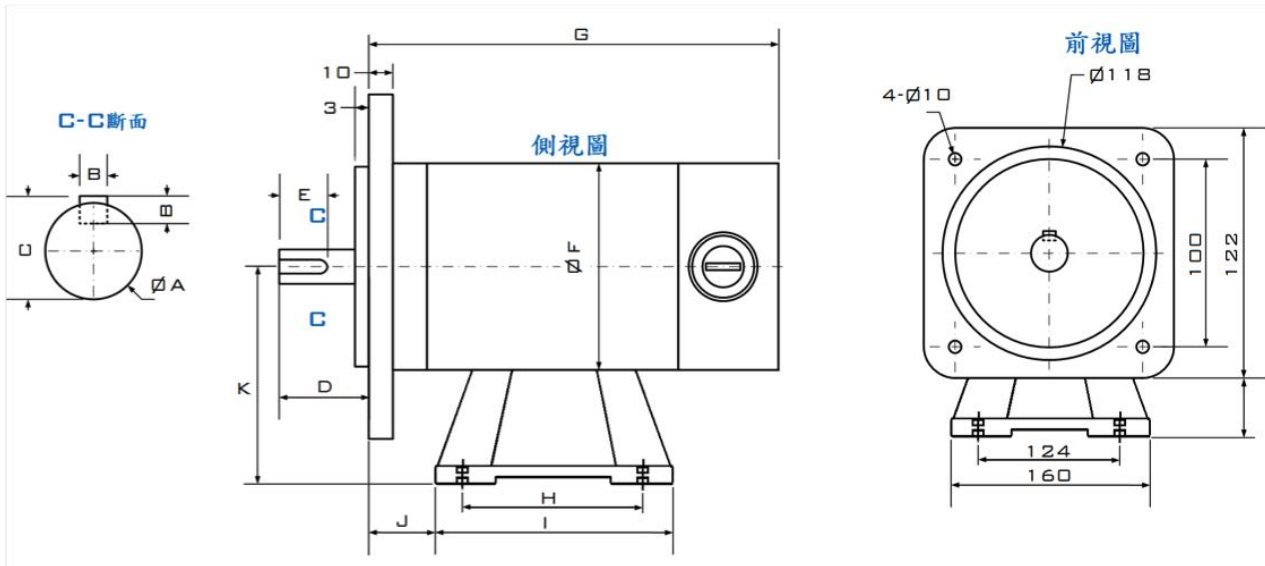
代號	型號	重量KG	A	B	C	D	E	F	G
DC10001-14	81D4001K14-28R45	4.8							180
DC10001-14/L	81D4001K14-20R45	6							210
DC10002-14	81D4802K14-40R25	4.8	14	5	16.5	34	25	100	180
DC10002-14H	81D5002K14-18R28	6							210
DC10002-14/L	81D6002K14-38R36	6							210

# 100D (□122mm) 直流馬達



## 規格表 SPEC.

代號	型號	輸出功率 Watts	電樞 電壓 DCV	電樞 電流 DCA	基本 轉速 RPM	額定力矩 KGf*cm	軸徑A Φmm	側邊 螺距 G mm	邊框 mm	型式
D2010-DS	100D2011K14-18R03	200	110	3	1800	13.0	14	100	122	立式 / 臥式
D2020-DS	100D2022K14-18R02		220	1.5						



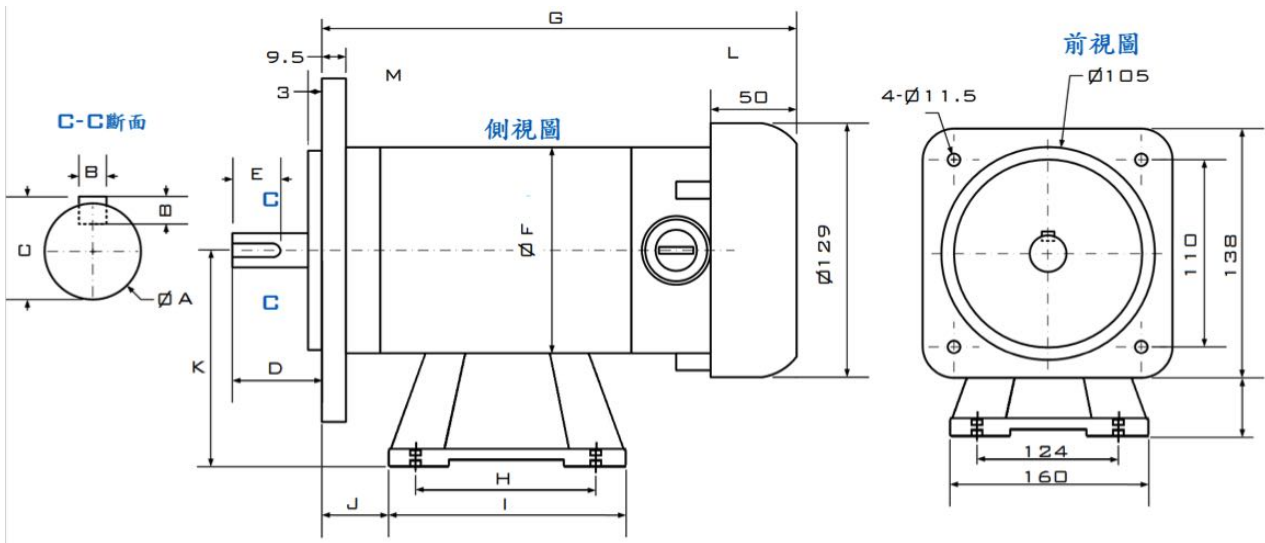
代號	型號	重量KG	A	B	C	D	E	F	G	H	I	J	K
D2010-DS	100D2011K14-18R03	6.2/6.4	14	5	16.5	33	26	114	205	76	102	50	91
D2020-DS	100D2022K14-18R02												

# 110D (□138mm) 直流馬達



## 規格表 SPEC.

代號	型號	輸出 功率 Watts	電樞 電壓 DCV	電樞 電流 DCA	基本 轉速 RPM	額定力 矩 KGf*cm	軸徑A Φmm	側邊 螺距 G mm	邊框 mm	型式
D2010-D	110D2011K16-18R03	200	110	3	1800	11.0	16	110	138	立式 / 臥式
D2020-D	110D2022K16-18R02		220	1.5						
D3010-D	110D3011K16-18R05	300	110	4.8	1800	16.2				
D3020-D	110D3022K16-18R03		220	2.5						
D4024-D	110D4002K16-22R25	400	24	25	2200	17.7				
D5010-D	110D5011K16-18R07	500	110	6.6	1800	27.1				
D5020-D	110D5022K16-18R03		220	3.3						
DC11302-16D	110D7502K16-37R42	750	24	42	3700	19.7				



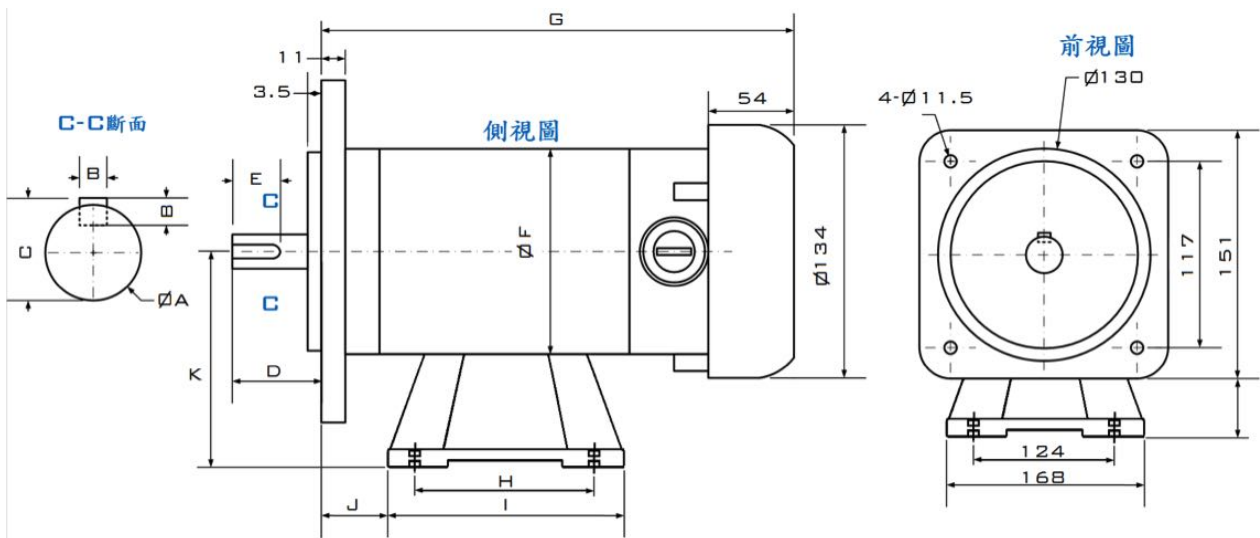
代號	型號	重量KG	A	B	C	D	E	F	G	H	I	J	K
D2010-D	110D2011K16-18R03	5.9/6.2	16	5	18	50	45	114	195	76	102	50	91
D2020-D	110D2022K16-18R02					50	45		195	76			91
D3010-D	110D3011K16-18R05	8.2/8.4				50	50		205	76			91
D3020-D	110D3022K16-18R03					50	50		205	76			91
D4024-D	110D4002K16-22R25	7.6/7.8				52	45		270	76			91
D5010-D	110D5011K16-18R07	9.2/9.4				52	45		274	76			93
D5020-D	110D5022K16-18R03					52	45		274	76			93
DC11302-16D	110D7502K16-37R42	7.5/7.8				52	45		252	73			103

# 117 (□151mm) 直流馬達



## 規格表 SPEC.

代號	型號	輸出 功率 Watts	電樞 電壓 DCV	電樞 電流 DCA	基本 轉速 RPM	額定力 矩 KGf*cm	軸徑A Φmm	側邊 螺距 G mm	邊框 mm	型式
DC6024-19	117I6002K19-18R33	600	24	33	1800	32.5	19	117	151	立式 / 臥式
DC12502-19	117I8002K19-32R45	800	24	45	3200	24.3				
DC12522-19	117I8002K19-20R42	800	24	42	2000	38.9				
D8901	117I8009K19-18R13	800	90	12.6	1800	43.3				
D8902	117I8018K19-18R06	800	180	5.5	1800	48.7				



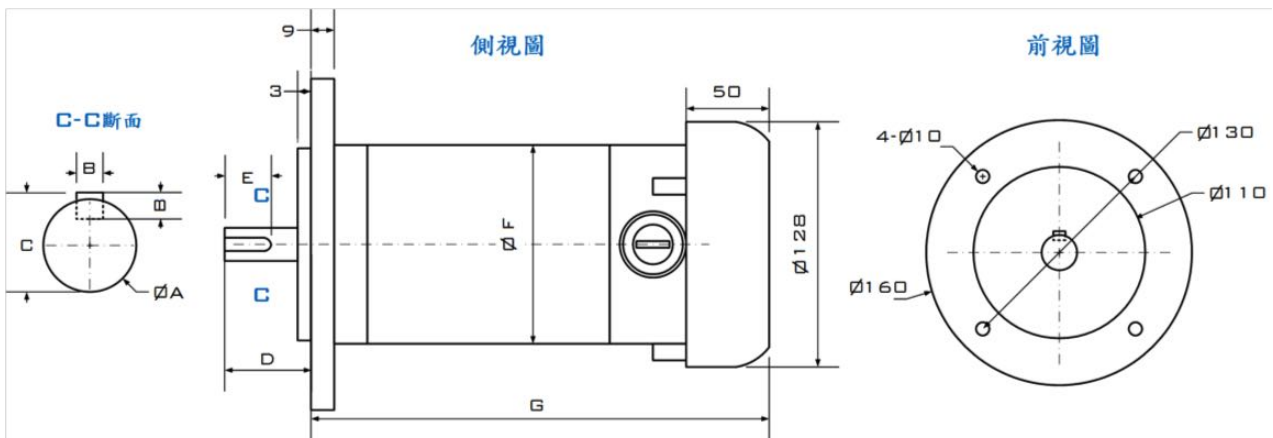
代號	型號	重量KG	A	B	C	D	E	F	G	H	I	J	K
DC6024-19	117I6002K19-18R33	10.2/10.4	19	6	21.5	42	34	125	255	75		32	90
DC12502-19	117I8002K19-32R45	10/10.2			22	43	36	125	312	76		47	91
DC12522-19	117I8002K19-20R45	12.8/12.3			22	43	36	125	258	76	113	45	91
D8901	117I8018K19-18R13	12.8/13			22	43	36	125	258	76		45	91
D8902	117I8018K19-18R06	12.8/13			22	43	36	125	258	76		45	91

# 130I (□160mm) 直流馬達



## 規格表 SPEC.

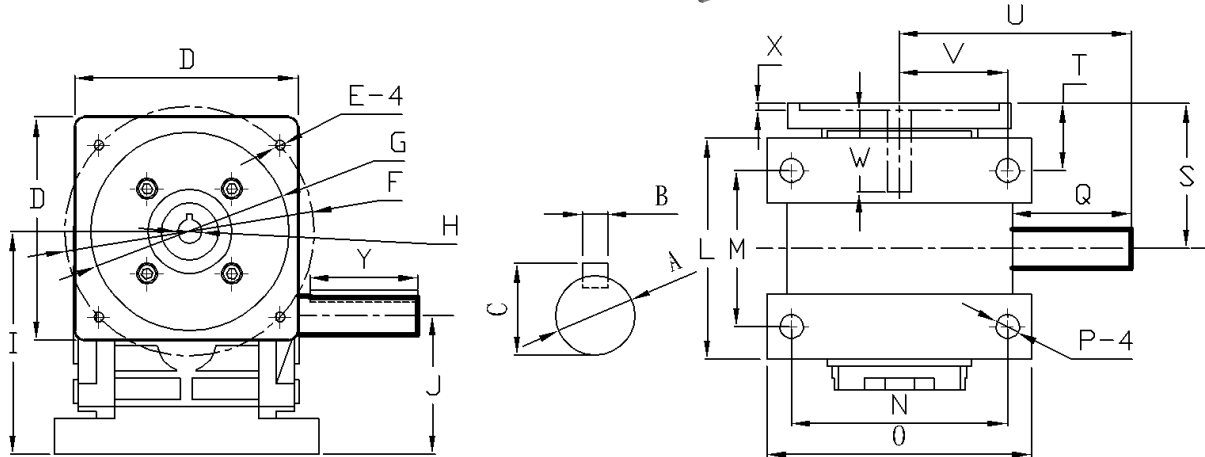
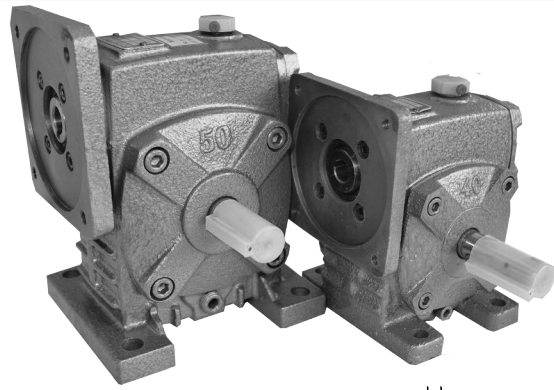
代號	型號	輸出 功率 Watts	電樞 電壓 DCV	電樞 電流 DCA	基本 轉速 RPM	額定力 矩 KGf*cm	軸徑A Φmm	側邊 螺距 G mm	邊框 mm	型式
D2010-I	130I2011K14-18R03	200	110	3	1800	11.0	14	130	160	IEC
D2020-I	130I2022K14-18R02		220	1.5						
D3010-I	130I3011K14-18R05	300	110	4.8	1800	16.2				
D3020-I	130I3022K14-18R03		220	2.5						
D4024-I	130I4002K14-22R25	400	24	25	2200	17.7				
D5010-I	130I5011K14-18R07	500	110	6.6	1800	27.1				
D5020-I	130I5022K14-18R03		220	3.3						
DC11302-14I	130I7502K14-37R45	750	24	45	3700	19.7				



代號	型號	重量KG	A	B	C	D	E	F	G
D2010-I	130I2011K14-18R03	6.6	14	5	16	36	27	112	205
D2020-I	130I2022K14-18R02	6.6							
D3010-I	130I3011K14-18R05	7.8				36	27	115	205
D3020-I	130I3022K14-18R03	7.8							
D4024-I	130I4002K14-22R25	7.6				29	25	115	270
D5010-I	130I5011K14-18R07	8.8				29	26	112	258
D5020-I	130I5022K14-18R03	8.8							
DC11302-14I	130I7502K14-37R45	7.8				29	25	115	270



# 選配蝸輪減速機

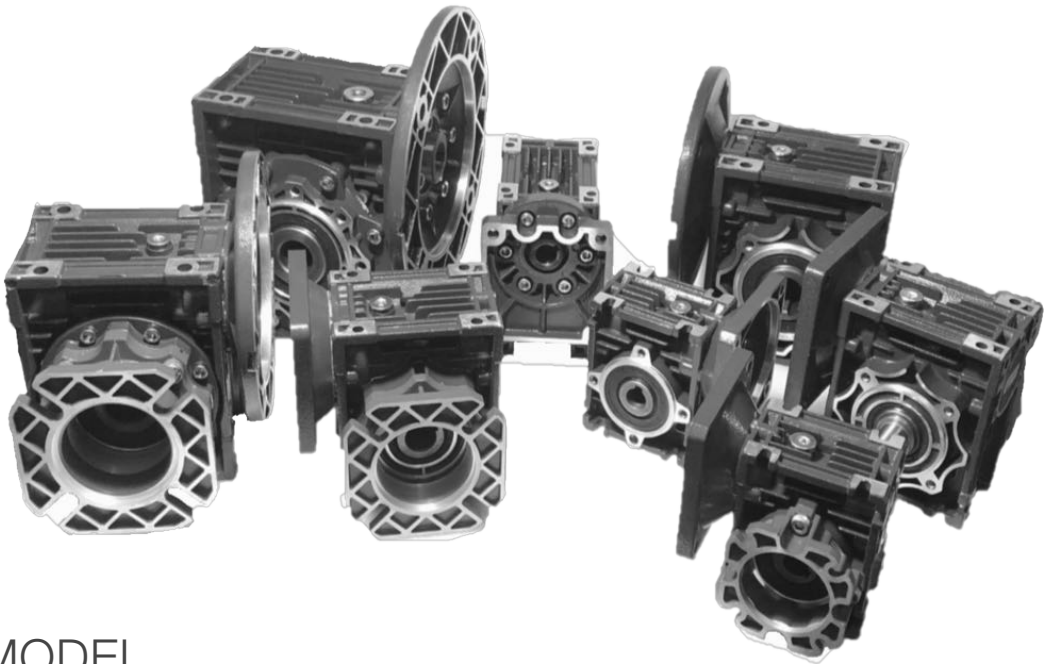


型號	小渦	大渦	40型	50型	60型	70型
比數	5-60	5-60	5-60	5-60	5-60	5-60
適用機型	73D	73D	73D/81D	81D	130I	130I
A 出力軸徑	14	16	16	17	22	28
B 出力軸鍵	5	5	5	5	7	7
C 出力軸徑含鍵	16.5	18.5	18.5	19.5	25.5	30
D 入力端邊寬	90	90	93/105	105/160	160	200
E 螺絲孔徑	M5	M5	M8	M8	M8	M8
F 入力P.C.D	104	104	104/114.55	114.55	130	165
G 入力法蘭面	83	83	83	95	110	95
H 入力軸徑	10	10/12	10/12/14	14	14	19
I 入力軸至腳座高	71	85	93	130	150	175
J 出力軸至腳座高	43	56	60	80	90	105
L 腳座寬	76	93	92	140	155	150
M 腳座螺孔距寬	50	65	65	110	120	115
N 腳座螺孔距長	60	90	90	95	105	150
O 腳座長	88	112	111	120	133	190
P 腳座螺絲孔徑	10	10	10	12	11	15
Q 出力軸長	40	49.5	50	40	45	60
S 入力端面與出力軸距	58	61	62	74	85	105
T 入力端面與腳座距	33	28	29	26.5	26.5	26.5
U 入力與出力軸距	77	97	96	95	110	130
V 入力軸與腳座距	25	45	45	47.5	60	75
W 入力軸深	26	39	34	34	45	34
X 入力凸台深	3	3	3	3	3	3

# TURBINE REDUCER

## 中空蝸輪減速機

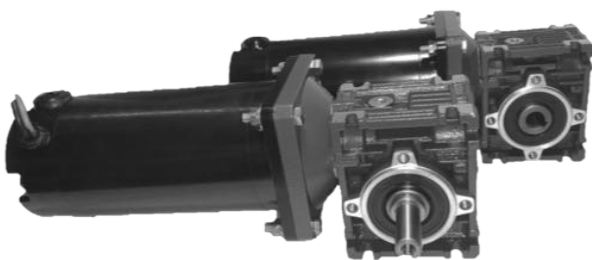
中空蝸輪減速機，可安裝感應馬達或直流馬達，需要輸出軸時，可獨立安裝軸心，適合應對大扭力用途。



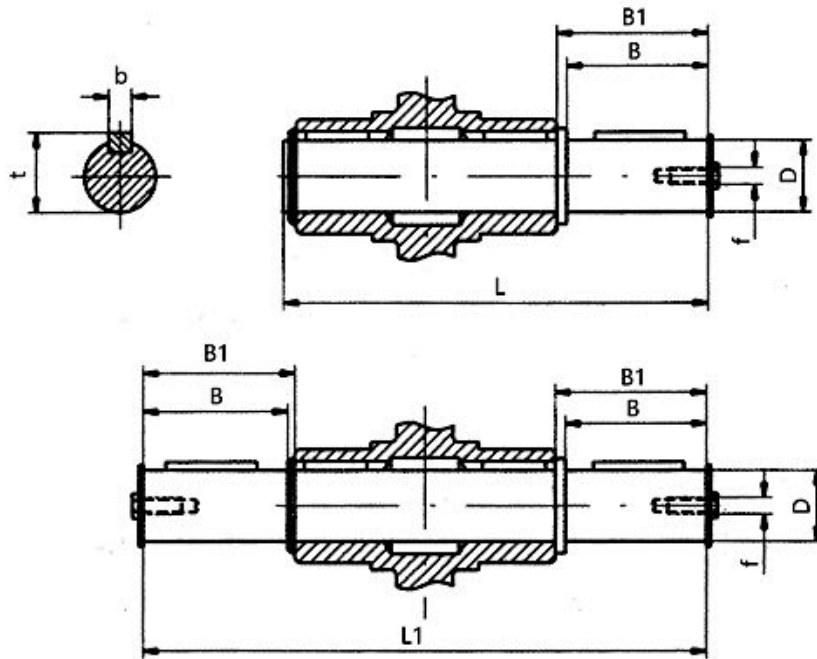
### 型號 MODEL

S C 40 - 90F - 14 - G30 - H

入軸樣式	尺寸	入軸端面規格	入軸直徑	減速比	出力軸樣式
C:中心軸 N:偏心軸	30: 30型 40: 40型 50: 50型 63: 63型	90F: 90mm方面 104F: 104mm方面 75B5: IEC圓面 80B5: IEC圓面	10: 10mm 11: 11mm 12: 12mm 14: 14mm 15: 15mm 19: 19mm	G10: 10比 G30: 30比 G40: 40比 G50: 50比	H: 中空軸 D: 雙出軸 L: 左出軸 R: 右出軸

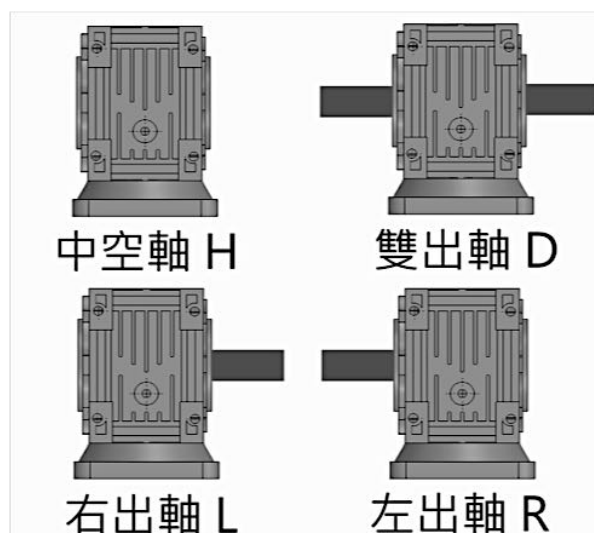


## 尺寸 DIMENSION



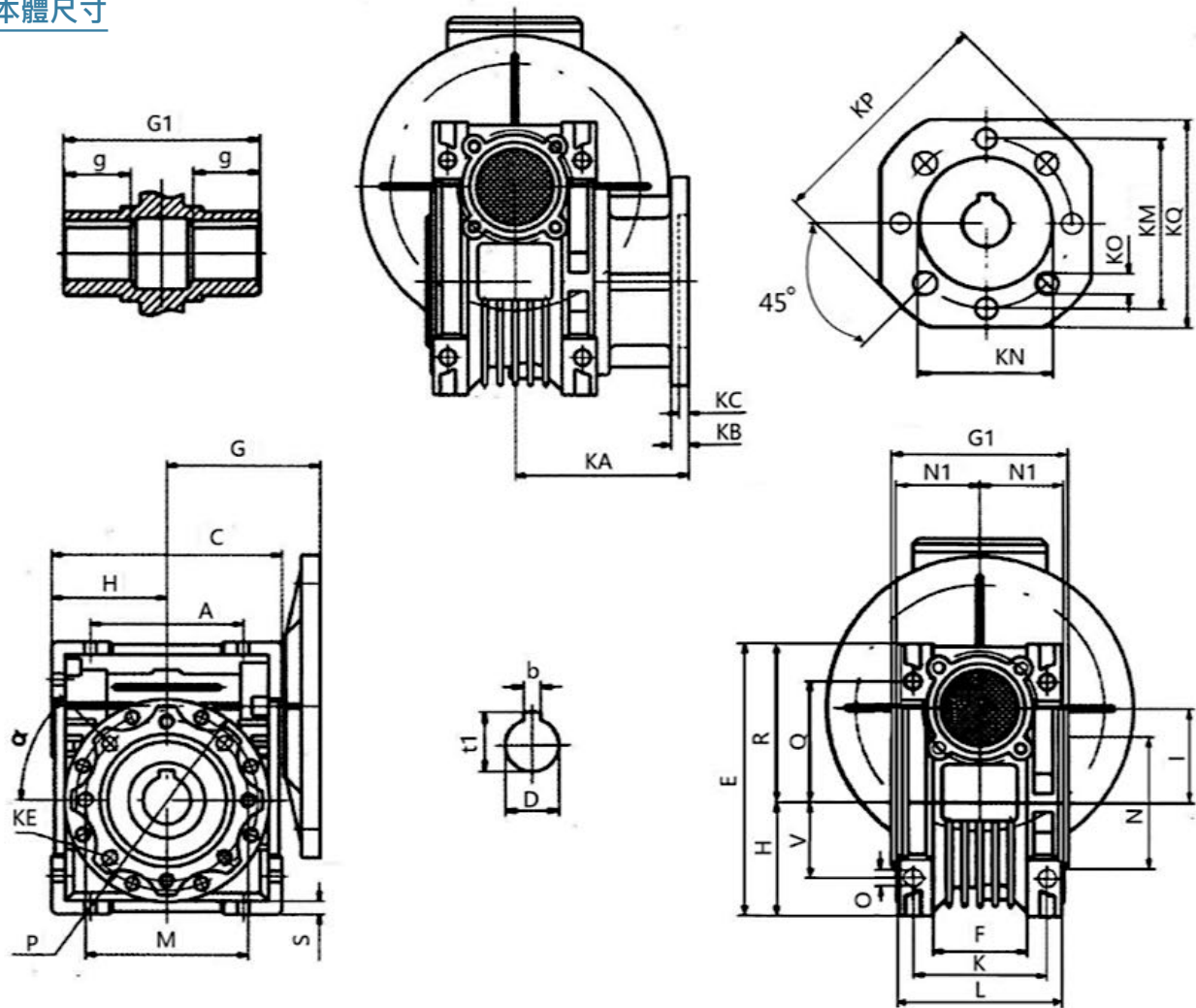
### 輸出軸規格 單位Unit : mm

型號	D(h6)	B	B1	L	L1	F	b	t
30型	14	30	32.5	102	128	M6	5	16
40型	18	40	43	128	164	M6	6	20.5
50型	25	50	53.5	153	199	M10	8	28
63型	25	50	53.5	173	219	M10	8	28



★以上視圖為注油孔看去

本體尺寸



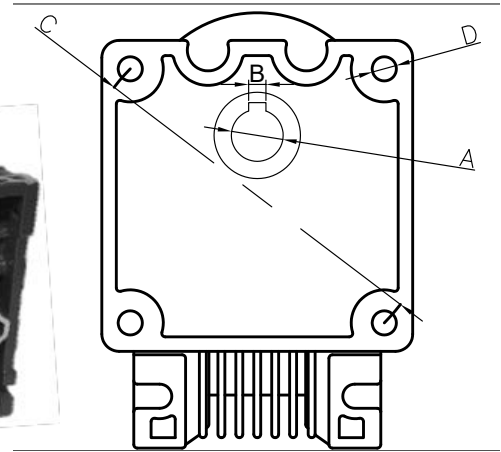
單位Unit : mm

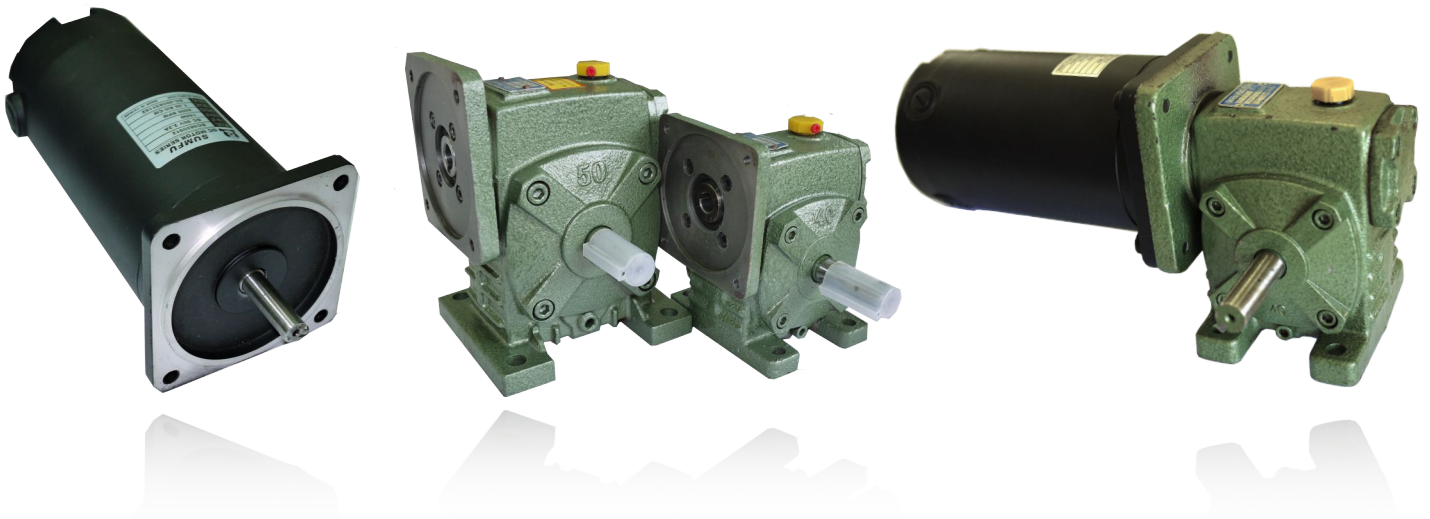
	A	C	D (H7)	E	F	G	H	I	L	M	N (h8)	O	Q	P	R	S	V
30型	54	80	14	97	32	≤54	40	30	56	65	54	6.5	71	57	57	5.5	27
40型	70	101	18	121.5	43	≤62	50	40	71	75	60	6.5	92	84	71.5	6.5	35
50型	80	121.5	25	144	49	≤90	60	50	85	85	70	8.5	105	107	85	7	40
63型	100	147.5	25	174	67	≤106	72	63	103	95	80	8.5	110	135	102	8	50

	K	G1	g	N1	KA	KE	M	α	KM	KN (h8)	KO	KP	KQ	b	T1
30型	44	63	20	29	54.5	M6x11(n4)	65	0°	68	50	6.5(4/90°)	80	70	5	16.3
40型	60	78	23	36.5	67	M6x8(n4)	75	45°	75	60	(4/90°)	110	95	6	20.8
50型	70	92	30	43.5	90	M8x10(n4)	85	45°	85	70	(4/90°)	125	110	8	28.3
63型	85	112	40	53	82	M8x14(n8)	95	45°	150	115	(4/90°)	180	142	8	28.3

**偏心軸入力規格** 單位Unit : mm

型號	A	B	C (P.C.D.)	D
40型	15	5x5	104	7





[www.sumfu.com](http://www.sumfu.com)

Sheng Fu Machinery CO.,LTD. (SUMFU) 聖釜電機有限公司  
TEL1: +886-7-5517801 統一編號97158266  
TEL2: +886-7-5517809 電話1:(07)5517801  
FAX1: +886-7-5615410 電話2:(07)5517809  
FAX2: +886-7-5517800 傳真1:(07)5615410  
MAIL: info@sumfu.com 傳真2:(07)5517800  
ADD: No.12-1, Dacheng St., Yancheng Dist., 電郵: info@sumfu.com  
Kaohsiung City 80343, Taiwan 地址: (80343)高雄市鹽埕區大成街12-1號

