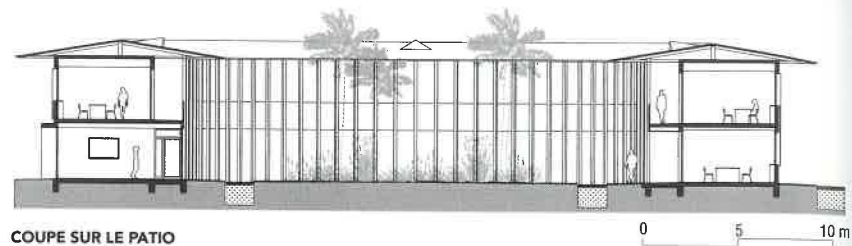
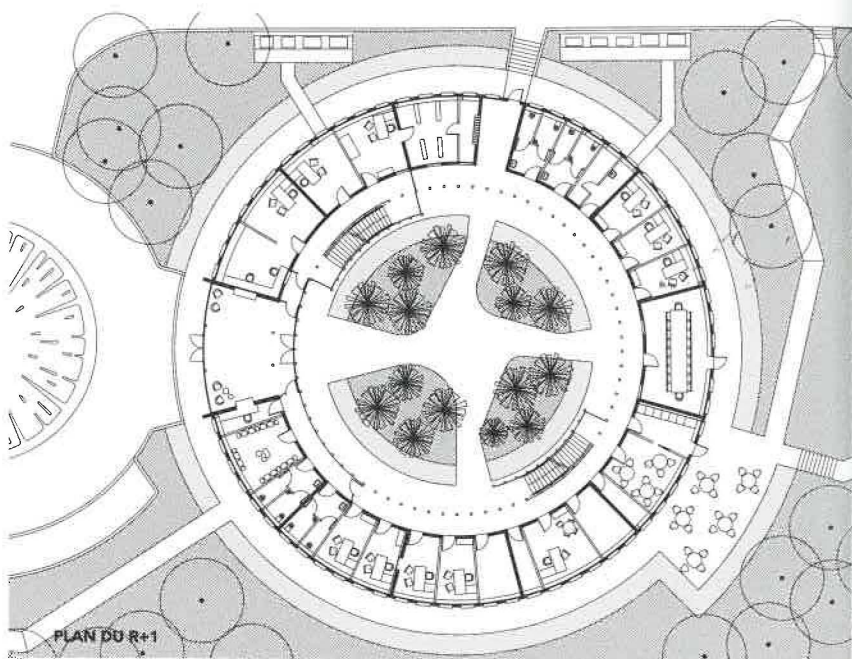


EXPLORATIONS AMBASSADE DE FRANCE PORT-AU-PRINCE (HAÏTI)

L'ambassade de France à Haïti se tient à l'exact emplacement de son ancien siège, l'hôtel Laroche, endommagé par le séisme de janvier 2010. Une fois franchi le poste de garde sur rue, la séquence d'entrée dégage un parvis végétal. Le volume à la façade circulaire, dont le rythme des ouvertures esquisse une colonnade, héberge la chancellerie et le consulat. A l'arrière, l'annexe dévolue aux visas est accessible au public par une entrée secondaire. L'édifice est conçu pour résister à des vents de 260 km/h. Il se compose de deux voiles circulaires en béton armé, installés sur des longrines. La structure est surmontée d'une charpente métallique de 120 m de circonférence pour 1 m d'épaisseur. A l'intérieur du patio, 72 poteaux en acier de 7,5 m et 300 kg chacun arriment la toiture au sol, tout en soutenant la coursive. Le béton est peint en blanc, de même que la sous-face de la toiture; les menuiseries sont en aluminium anodisé doré, équipées au rez-de-chaussée de panneaux anti-intrusion jouant le rôle de pare-soleil. Un sol en pierre naturelle mène de l'extérieur au cœur de l'ambassade. Le jardin d'honneur est une pièce à part entière. Il rafraîchit le bâtiment, l'ouvre sur le ciel et sur le paysage montagneux. Il dessert les services à rez-de-chaussée par une coursive, à l'abri du débord de toiture, dépourvu de gouttière. Lorsqu'il pleut, l'eau forme un rideau mettant en scène ces circulations. Dans le patio et sur le pourtour du bâti, des tranchées drainantes en pierre noire la récoltent. Les espaces intérieurs, tous à double orientation, rayonnent autour du patio dans un anneau de 5 m d'épaisseur. Les plus grands occupent 40 m² entre deux refends, tandis que des cloisons légères façonnent des bureaux de 13 ou 19 m². Une ventilation naturelle est souvent possible grâce aux impostes et fenêtres ouvrantes, mais la climatisation prévaut. En façade, une allège continue contient les gaines techniques. Depuis l'intérieur du patio, le rayonnement de la structure met en scène l'enchaînement des bureaux. A. D.



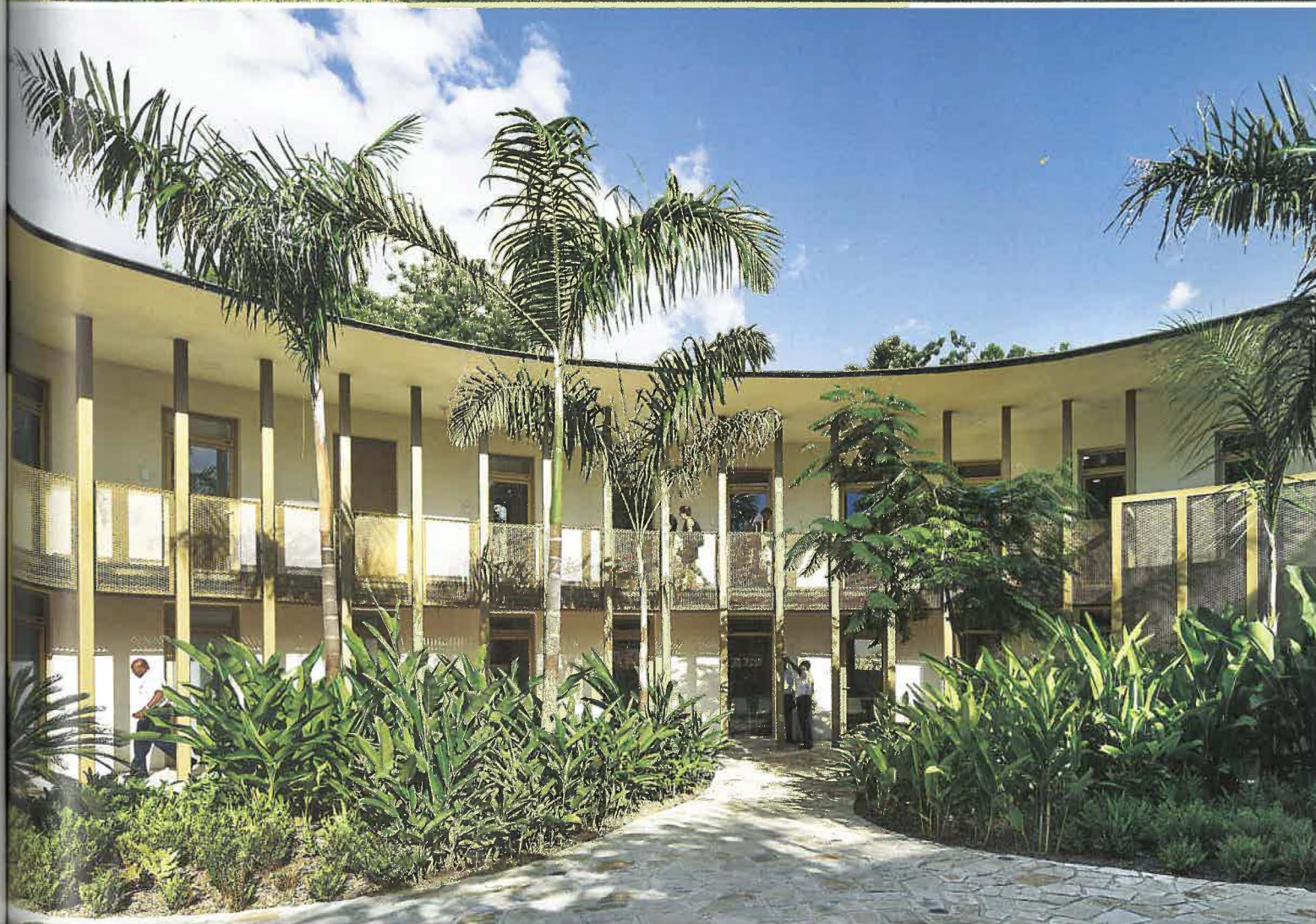
COUPE SUR LE PATIO



PLAN DU REZ-DE-CHAUSSEE



Photos: Michaël Domeneq



MAÎTRISE D'OUVRAGE: ministère de l'Europe et des Affaires étrangères

MAÎTRISE D'ŒUVRE: Explorations Architecture, architecte; D'ici Là, paysagistes; Terrell, BET structure; FI Ingénierie, fluides, VRD; CTN Architecture, reporting

PROGRAMME: reconstruction de l'ambassade de France et aménagement de ses espaces extérieurs

SURFACE: 1 200 m²

COÛT: 7,4 M€ HT