



イルモド
illmod

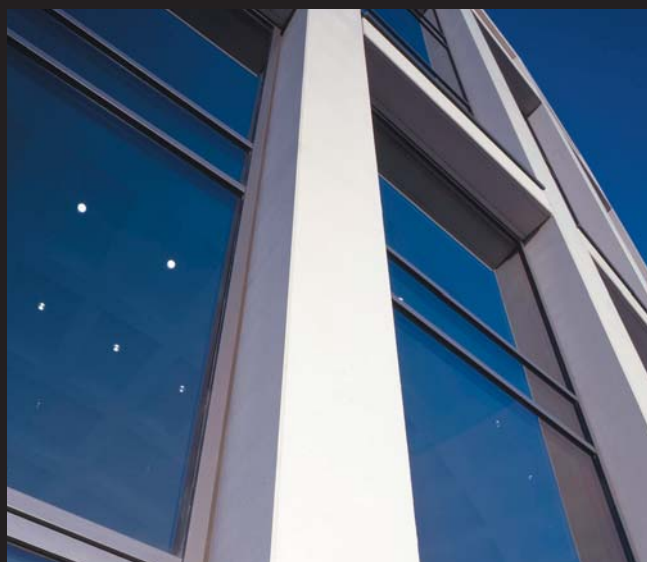
ABC shokai
インサル事業部

イルモド

illmod

イルモドは、耐降雨性、透湿性にすぐれた理想的な防水・圧縮加工済みのシーリングテープです。外部からの水の浸入を防ぐと同時に、躯体内部の湿気を外へ逃がす構造を持ち、結露の発生を抑制します。また、ウレタンの全ての繊維に樹脂を含浸させる特殊技術により、耐降雨性、耐UV性でもすぐれた性能を発揮します。省エネ先進国ドイツをはじめEU全土で40年以上使用され、発売以来、社内外の厳しいチェックにより高い品質を持ち続けています。

材質：連続気泡軟質発泡ウレタン、難燃性合成樹脂で表面処理
形状：ロール（圧縮加工・片面に接着処理済み）



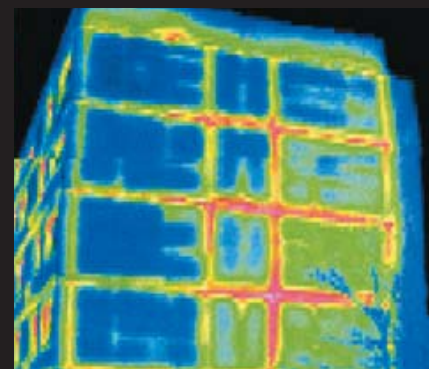


建築物の長寿命化、 省エネルギー化

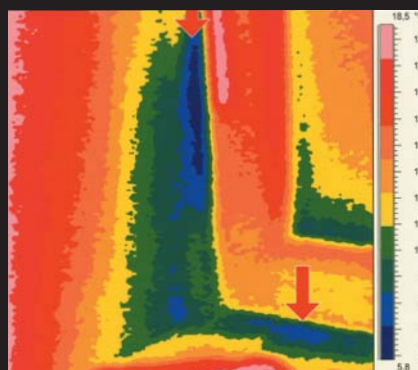
を獲得するには信頼性と耐久性にすぐれた目地やジョイントのシーリングが不可欠です。本来窓シーリングは室内側に「気密性と防湿性」サッシ周りに「断熱性」、そして室外側には「透湿性と長期にわたる耐降雨性」を満たすことが理想です。梅雨があり多湿の日本では特に湿気の逃げ道を考えることが重要です。開口部やサッシのシーリングに問題があると写真のように不完全な気密や湿気によるカビの発生を引き起こします。さらに、気密・断熱の不備は暖房効率を悪くし、カビの発生はアレルギーの発生などにもつながり、壁体内部の湿気被害も予想されるでしょう。イルモドはすぐれた機能性により、そうした問題を回避し、より快適な生活を実現します。



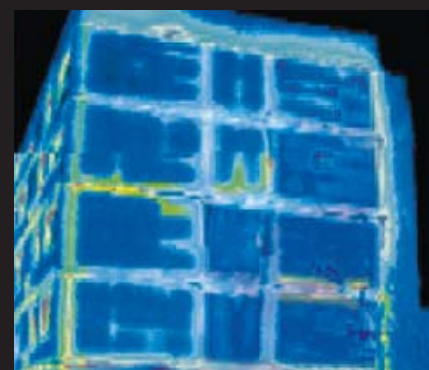
気密不足によるカビ発生の様子



サーモグラフィーが示す目地シーリングの不備による放熱の様子



サーモグラフィーが示すサッシまわりの気密不足の様子

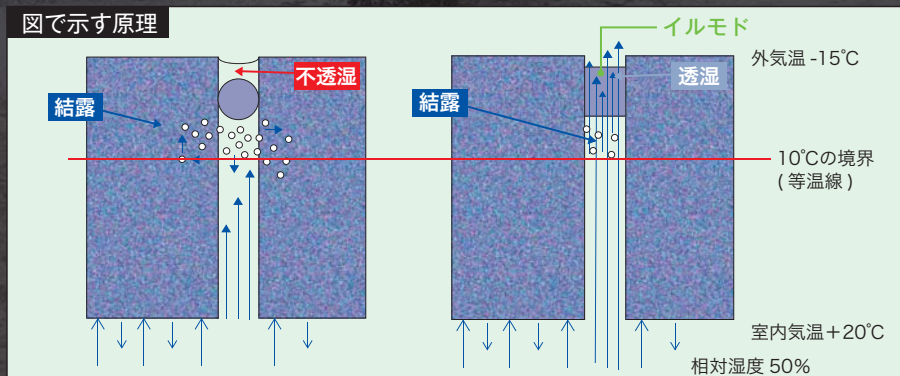


イルモド600による改修後最適なシーリングによりエネルギーを節約

illmod 製品特徴

透湿性

建物の内部から外気に向かう水蒸気を通し、壁内の湿気を少なくし結露の発生を抑えます。

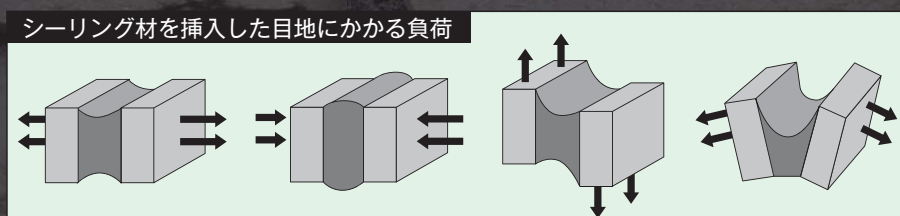


耐降雨性

最大 600Pa の暴風雨に耐える耐降雨性能。
イルモド 600 に関しては、発売以来、ドイツにて高層建築の目地やジョイント部用の風雨に強いシーリングとして定評があります。

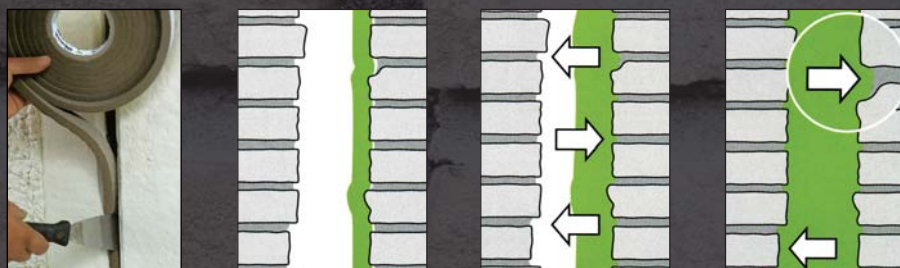
追従性

壁や窓枠の伸び縮み等様々な負荷にも追従できます。
剥離や割れなどの心配もありません。



施工性

圧縮加工済みの乾式シーリングテープだから施工が簡単。
天候に関わらず施工が可能で、養生・バックアップ材も不要です。



施工後にゆっくりと発泡するため、凹凸に合わせた隙間のない施工ができます。

その他にも、断熱性・吸音性などさまざまな **good point** があります。

illmod シリーズ

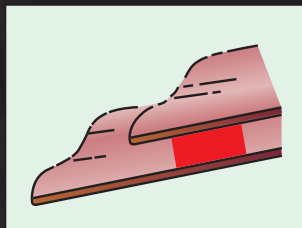
6種類のラインアップの中から、ご用途・ご予算に合わせてお選びいただけます。

各サイズは次頁をご参照ください

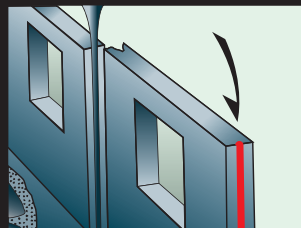
	イルモド 600	イルモドエコ	イルモド a	イルモド 2D	イラック 600	イラック
耐降雨性	600Pa	600Pa	600Pa	600Pa	600Pa	300Pa
耐 UV 性	○	○	○	○	×	×
燃焼性	B1	B1	B2	B1	B2	B2
品質検査	外部※	自社	自社	自社	自社	自社
用途例	外部の目地シール		工場製品の 取り付け部材として	ログハウス・ 外断熱工法	外部露出のない目地シール	

※中立研究所（ハノーバー建築材料試験所）にてロットごとに検品

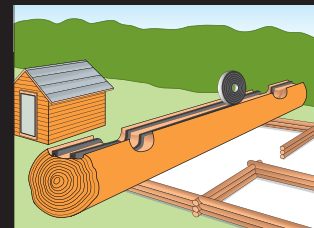
illmod 施工箇所



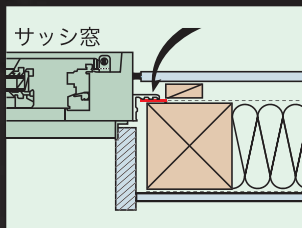
勾配の少ない屋根の防水補助



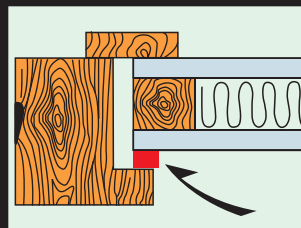
コンクリート住宅の継ぎ目



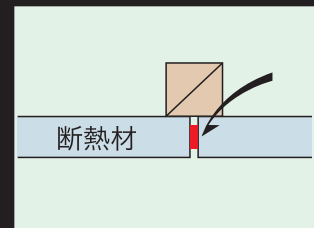
ログハウスに



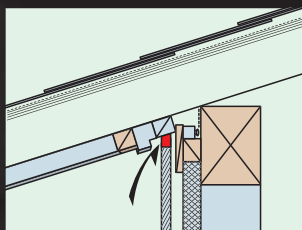
窓廻りの気密



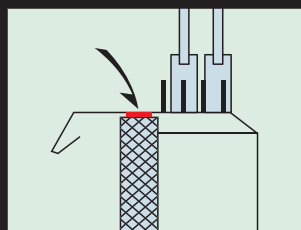
柱間パネル



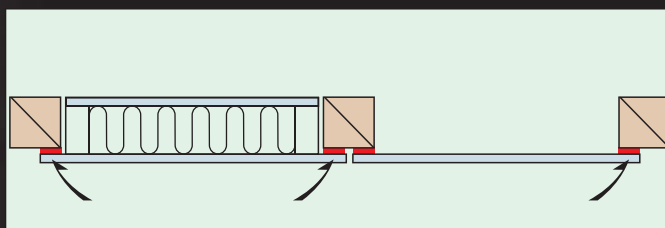
硬質発泡断熱材の継ぎ目



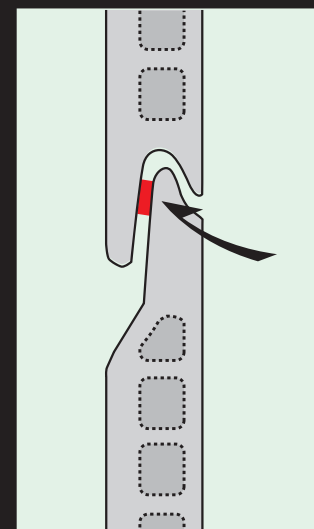
サイディングと軒の取り合い



バルコニー・サッシ・水きり下



パネル工法または躯体と合板の継ぎ目

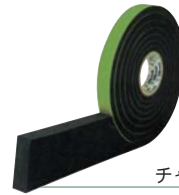


セメント成形板

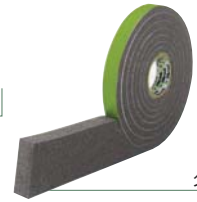
イルモド 600

Point

- イルモドシリーズ最高級グレード品
- ロットごとに社内および外部検査機関で厳格な検査を実施し、すぐれた耐降雨性、耐 UV 性を保証



チャコール



グレー

品番／サイズ

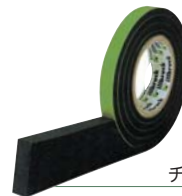
品番	目地深さ (mm)	目地幅 (mm)	ロール長さ (m)	入数 (ロール)
8/2	8			37
10/2	10			30
15/2	15	2	12.5	20
20/2	20			15
10/3	10			30
15/3	15	3	10.0	20
20/3	20			15
12/3-7	12			25
15/3-7	15	3-7	8.0	20
20/3-7	20			15
15/5-10	15			20
20/5-10	20	5-10	5.6	15

品番	目地深さ (mm)	目地幅 (mm)	ロール長さ (m)	入数 (ロール)
15/7-12	15			20
20/7-12	20	7-12	4.3	15
20/8-15	20			15
30/8-15	30	8-15	3.3	10
20/10-18	20			15
25/10-18	25	10-18	6.5	12
30/10-18	30			10
30/13-24	30			10
40/13-24	40	13-24	5.2	7
35/17-32	35			8
40/17-32	40	17-32	4.0	7
40/28-40	40			7
50/28-40	50	28-40	2.7	6

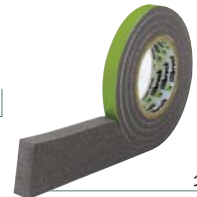
イルモドエコ

Point

- DIN (ドイツ工業規格) 18542 の BG1 (最高水準) に適合
- 最大 600Pa までの耐降雨性能



チャコール



グレー

品番／サイズ

品番	目地深さ (mm)	目地幅 (mm)	ロール長さ (m)	入数 (ロール)
10/1-2	10			11
15/1-2	15	1-2	12.5	7
10/2-4	10			11
15/2-4	15	2-4	10.0	7
12/3-6	12			9
15/3-6	15	3-6	8.0	7
20/3-6	20			5
15/4-10	15			7
20/4-10	20	4-10	5.6	5

品番	目地深さ (mm)	目地幅 (mm)	ロール長さ (m)	入数 (ロール)
15/5-12	15			7
20/5-12	20	5-12	4.3	5
20/7-16	20			5
25/7-16	25	7-16	3.3	4
30/7-16	30			3
20/9-20	20			5
25/9-20	25	9-20	2.6	4
30/9-20	30			3

イルモドa

Point

- PP フィルムで包裹、圧縮状態が持続
- フィルムをはがすことにより、施工のタイミングで膨張させることが可能



品番／サイズ

品番	目地深さ (mm)	目地幅 (mm)	ロール長さ (m)	入数 (ロール)
15/7		3-7	100	1
15/10		5-10	100	1
15/12	15	7-12	50	1
15/15		8-15	50	1
20/18	20	10-18	50	1

イルモド 2D

Point

- 高密度のウレタンを使用した、2 側面含浸タイプ
- 通常タイプに比べ、膨張が早く、圧縮もしやすい
- 外断熱工法・ログハウス用



チャコール

品番／サイズ

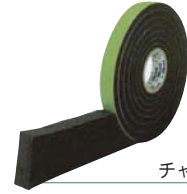
品番	目地深さ (mm)	目地幅 (mm)	ロール長さ (m)	入数 (ロール)
14/1-4	14	1-4	22	11
15/3-9	15	3-9	12	5
15/5-12	15	5-12	9	10

品番	目地深さ (mm)	目地幅 (mm)	ロール長さ (m)	入数 (ロール)
18/6-18	18	6-18	6	4
20/8-20	20	8-20	6	7

イラック 600

Point

- 最大 600Pa までの耐降雨性能
- 外部露出不可



チャコール

品番／サイズ

品番	目地深さ (mm)	目地幅 (mm)	ロール長さ (m)	入数 (ロール)
10/2	10			30
15/2	15	2	12.5	20
20/2	20			15
10/3	10	3	10.0	30
20/3	20			15
10/4	10	4	8.0	30
15/4	15			20
20/4	20			15

品番	目地深さ (mm)	目地幅 (mm)	ロール長さ (m)	入数 (ロール)
12/6	12			25
15/6	15			20
20/6	20	6	5.6	15
30/6	30			10
50/6	50			6
15/8	15	8	4.3	20
20/8	20			15
20/10	20	10	3.3	15
20/12	20			15
25/12	25	12	6.5	12
30/12	30			10

イラック

Point

- 最大 300Pa までの耐降雨性能
- 外部露出不可



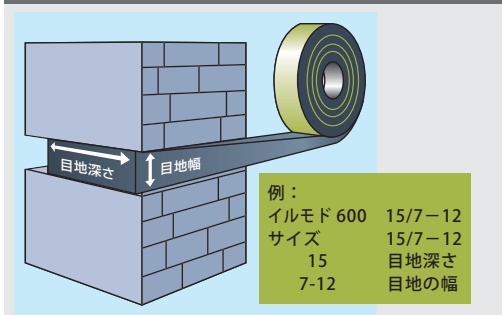
グレー

品番／サイズ

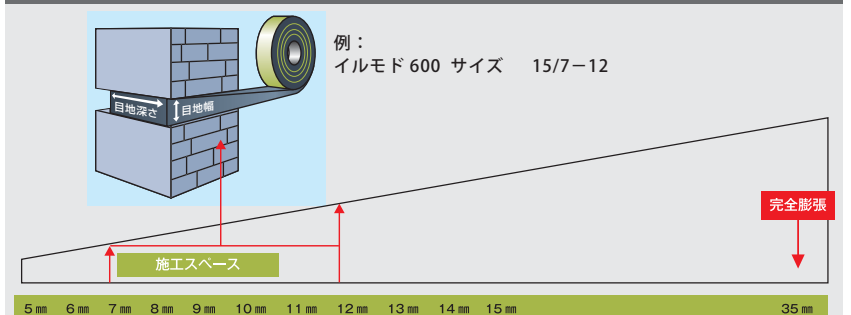
品番	目地深さ (mm)	目地幅 (mm)	ロール長さ (m)	入数 (ロール)
10/2	10			11
15/2	15	2	25.0	7
10/3	10	3	18.0	11
15/3	15			7
10/4	10	3-5	13.0	11
15/4	15			7

品番	目地深さ (mm)	目地幅 (mm)	ロール長さ (m)	入数 (ロール)
15/6	15			7
20/6	20	5-8	7.0	5
15/8	15			7
20/8	20	6-10	5.5	5
20/10	20	7-12	5.0	5

サイズの表記 - 目地幅と目地深さの定義



施工スペース



使用器具

- テープを貼るには、メジャー、へら、ローラー、ハサミかナイフ、くさびが必要です。

施工

- 目地幅を測定し、テープ寸法を選びます。
- テープの最初および最後の部分は、圧縮度が高いので切り取ってください。
- 必要な長さより1mあたり1cm以上長めにカットしてください。
- 目地から建設汚れやモルタルかすを取り除いておいてください。
- 縦方向の目地では、下からテープを貼ってください。またテープの端は突合せで接続してください。
- 両端が平行な目地でご利用ください(傾きは最大3度まで)。
- 仕上がりの見栄えがよくなるよう、テープは手前の縁より1、2mm奥に貼ってください。
- 目地が濡れていると接着が機能しないことがあります。この場合は膨張が完了するまでくさびをはさんで固定してください。
- 塗装やコーティング材、パッキング材、天然石との利用については、お問い合わせください。
- テープが、溶剤を含む化学物質や腐食性の化学物質にふれないようにしてください。

窓への施工

- 窓枠のコーナーでは、ひと続きに貼らないでください。
- テープを足すときは、突合せで接続してください。

交差部分

- 縦方向と横方向のテープが交差する部分は、段差ができないように注意してください。

石材・コンクリート建造物への施工

- 既製品部を取り付ける際には、テープを圧縮しすぎないように、スペーサーを使って施工してください。
- 吸水性の高い下地では、施工前に目地に耐水処理をほどこすことをおすすめします。
- 接着面を下にして、水平方向に貼ってください。

開封後の取り扱い

- 開封済みのロールには、側部がゆるんで外へズレないように、重しをお載せください。

補足情報

- 掲載内容は、一般的な情報として提供するものです。本製品以外の影響による加工や利用条件、多数の異なる材質につきましては、十分に試行を実施し、材料の適性をご確認ください。
- 商品によっては納期をお待ちいただく場合がございます。納期や使用方法に関してご不明な点などがございましたら、お気軽にお問い合わせください。

ABC
shokai

カタログ掲載商品 問い合わせ ☎0120-011-462 FAX03-3581-4946
インサル事業部(直通) MAIL info@insulpak.net HP www.insulpak.net
その他商品のご案内 TEL03-3507-7040 FAX03-3507-7340
株式会社 エービーシー商会 本社:〒100-0014 東京都千代田区永田町2-12-14

www.abc-t.co.jp

■特約販売店

■営業所別連絡先 (営業担当が不在の場合は受注・業務センターに転送されることがあります)

札幌 ☎011-231-7909 仙台 ☎022-791-8367 東京 ☎03-3507-7240
名古屋 ☎052-979-1859 大阪 ☎06-6944-3422 福岡 ☎092-413-9051

ショールームへご来場ください。

東京ショールーム
東京都千代田区永田町2-12-14 本社ビル 2F・3F
〒100-0014 TEL03-3507-7117

大阪ショールーム
大阪市中央区谷町2-6-4 谷町ビル1F
〒540-0012 TEL06-6944-4903

⚠ 注意: 施工前に必ず各商品の注意事項をお読みのうえ、正しく安全に施工してください。
●本カタログ記載内容の無断転載・複製・引用等はかたくお断りします。

ISO9001
ISO14001
認証取得 東京本社

6643
160310 TAB