

ELNAZ NAMAKI DÉVOILE SON DERNIER PROJET RÉSIDENTIEL

© 12 novembre 2018

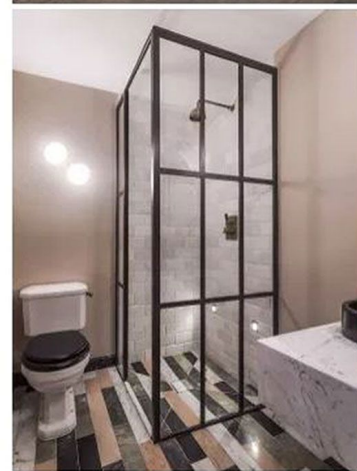
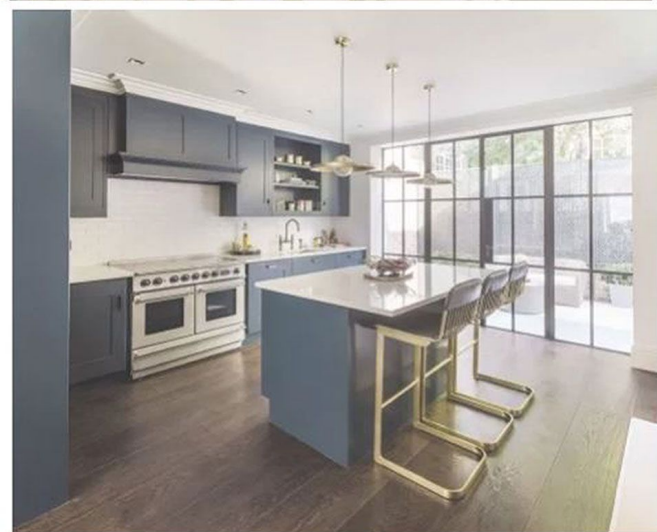
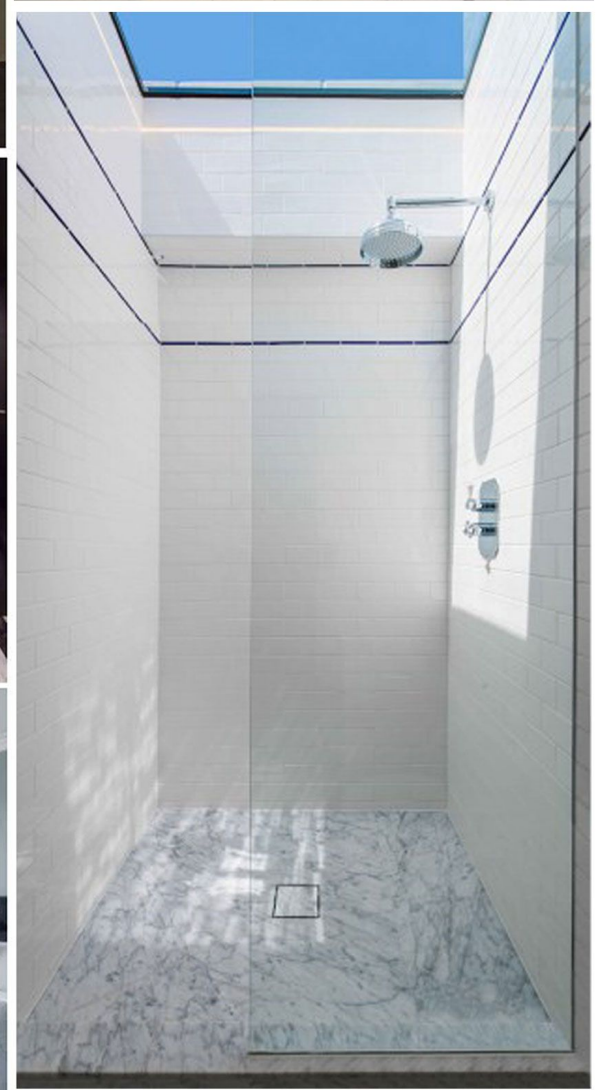
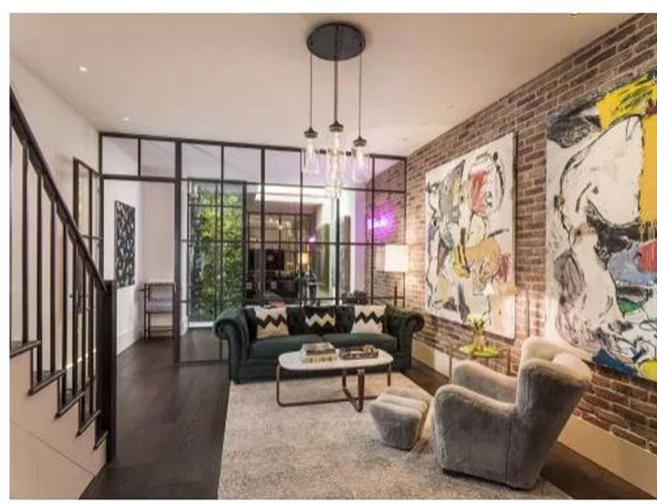
Elnaz Namaki Studio

Elnaz Namaki Studio est un studio de design d'intérieur et de direction créative basé à Londres. Fondé par le designer Elnaz Namaki en 2012, le Studio continue de se distinguer par son style original dans le monde du design. Le Studio travaille en étroite collaboration avec sa clientèle, créant des ambiances chaleureuses et des espaces raffinés. Chaque projet lancé par Elnaz Namaki Studio est traité comme entièrement sur-mesure, en utilisant des matériaux exclusivement issus de partenaires et d'artisans du monde entier.

Le Studio est fier d'annoncer qu'il lancera sa première collection de meubles, Luuna, lors du London Design Fair 2018. Cette idée originale de lancement d'une collection de meubles est venue quand Elnaz Namaki Studio a eu du mal à trouver des meubles sur-mesure de haute qualité, unique en termes de design, amusants et individuels pour leurs projets résidentiels. Composée de 11 pièces, la collection tire son nom et sa philosophie de « conception de la lune », une connexion universelle constante et symbolique au temps et au lieu. Toutes les pièces sont fabriquées à la main en Angleterre par des artisans anglais hautement qualifiés.

Le « Shearling » est le matériau de base de la collection. Il offre une texture incroyablement douce – lorsque les fibres de laine bio se connectent à la peau, l'utilisateur se sent chaudement connecté à la nature. Le choix des couleurs pop art crée des pièces remarquablement audacieuses, mais classiques qui apportent une âme, une profondeur et une originalité à chaque intérieur.

Depuis 2017, la jeune britannique Elnaz Namaki, s'est associée à Hugo Van Bilderbeek de HVB Development pour offrir un service complet de conception et de construction, gérant toutes les phases d'un projet de construction, du processus de planification initial à la mise en forme, en passant par l'architecture d'intérieur et le design. Le partenariat ajoute une nouvelle dimension aux offres d'Elnaz Namaki Studio, avec l'achèvement récent de son premier projet à Notting Hill, à Londres. Une résidence à la fois sophistiquée et industrielle qui emprunte des éléments art déco qui s'associent à un design contemporain.



www.elnaznamaki.com

Partager



Décoration

design

Elnaz Namaki Studio

Londres

Résidentiel