



IPACKCHEM

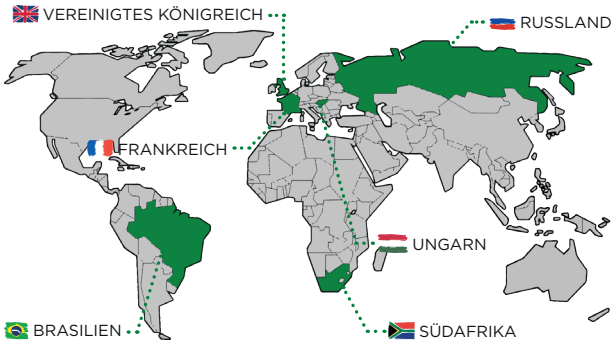
— HIGH PERFORMANCE PLASTIC PACKAGING —

2017 BERICHT

IPACKCHEM

WIR BIETEN VERPACKUNGSLÖSUNGEN FÜR DEN SPEZIALISIERTEN CHEMIESEKTOR

Unsere Aktivitäten



Die IPACKCHEM-Gruppe entwickelt und produziert hochleistungsfähige Kunststoffflaschen und -behälter mit innovativen Barriere Technologien, um einer fachgerechten Verpackung, Lagerung, Transport und Vermarktung einer vielfältigen Produktpalette gerecht zu werden.

6 PRODUKTIONSLÄNDER **344** MITARBEITER
6 PRODUKTIONSSTÄTTEN **15.862** TONNEN
€ 68 Mio UMSATZ **VERKAUFTE PRODUKTE**

Unsere strategische Vision 2021 basierend auf fünf Zielen

1	2	3	4	5
Weltweiter Einsatz unserer technologischen und innovativen Lösungen	Fortsetzung unserer Investitionspolitik zur Stärkung unserer operativen Exzellenz	Verstärkung unseres internationalen Kundenportfolios	Unterstützen von Wachstum in Schwellenländern	Gewährleistung der operativen Kontinuität an unseren Industriestandorten

Stellungnahme des Vorstandsvorsitzenden



Unternehmensverantwortung gepaart mit externem Wachstum in Schwellenländern, um unsere internationalen Kunden zu unterstützen, ist mehr denn je eine Voraussetzung für den Betrieb in allen Geschäftsbereichen.

Jean-Philippe MORVAN

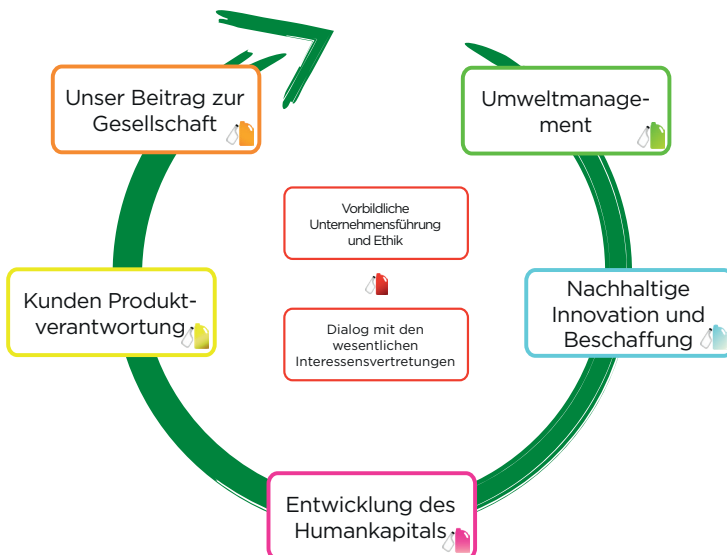
Vorstandsvorsitzender der IPACKCHEM-Gruppe

Soziale Verantwortung ist ein vollständig in IPACKCHEM's täglichen Aktivitäten integrierter Bestandteil. Unser verantwortungsvoller Ansatz basiert auf den Werten von IPACKCHEM. Unsere unternehmerische Verantwortung beruht auf unseren allgemeinen Grundsätzen über Soziale Verantwortung, unserem eigenen Verhaltenscodex, Einkaufsverpflichtungen und Aktivitäten.

Das Ziel von IPACKCHEM für nachhaltige Entwicklung wurde neu definiert und wird durch beispielhafte Unternehmensführung und Arbeitsmoral sowie einem offenen und konstruktiven Dialog mit den wichtigsten Interessensgruppen gestärkt.

IPACKCHEM konzentriert sich auf 5 Themen als Antwort auf die hauptsächlichen Erwartungen unserer Stakeholder.

⚙️ Unser Kreislauf für Nachhaltigkeit



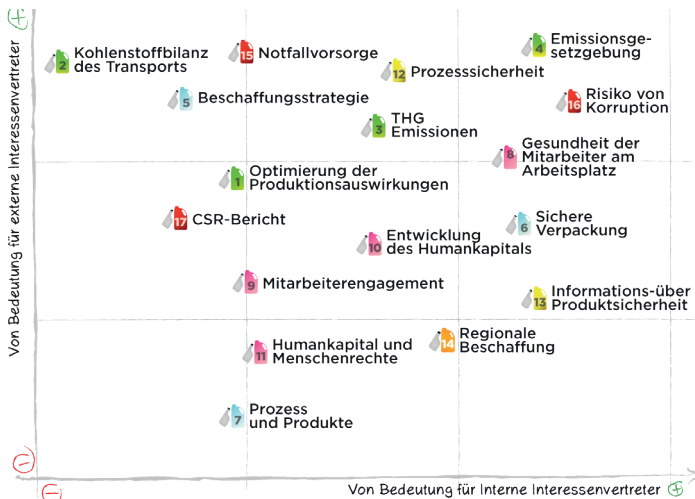
Interessenvertreter und relevante Themen

Der Dialog mit allen Interessenvertretern ist der Schlüssel für die nachhaltige Entwicklung von IPACKCHEM.



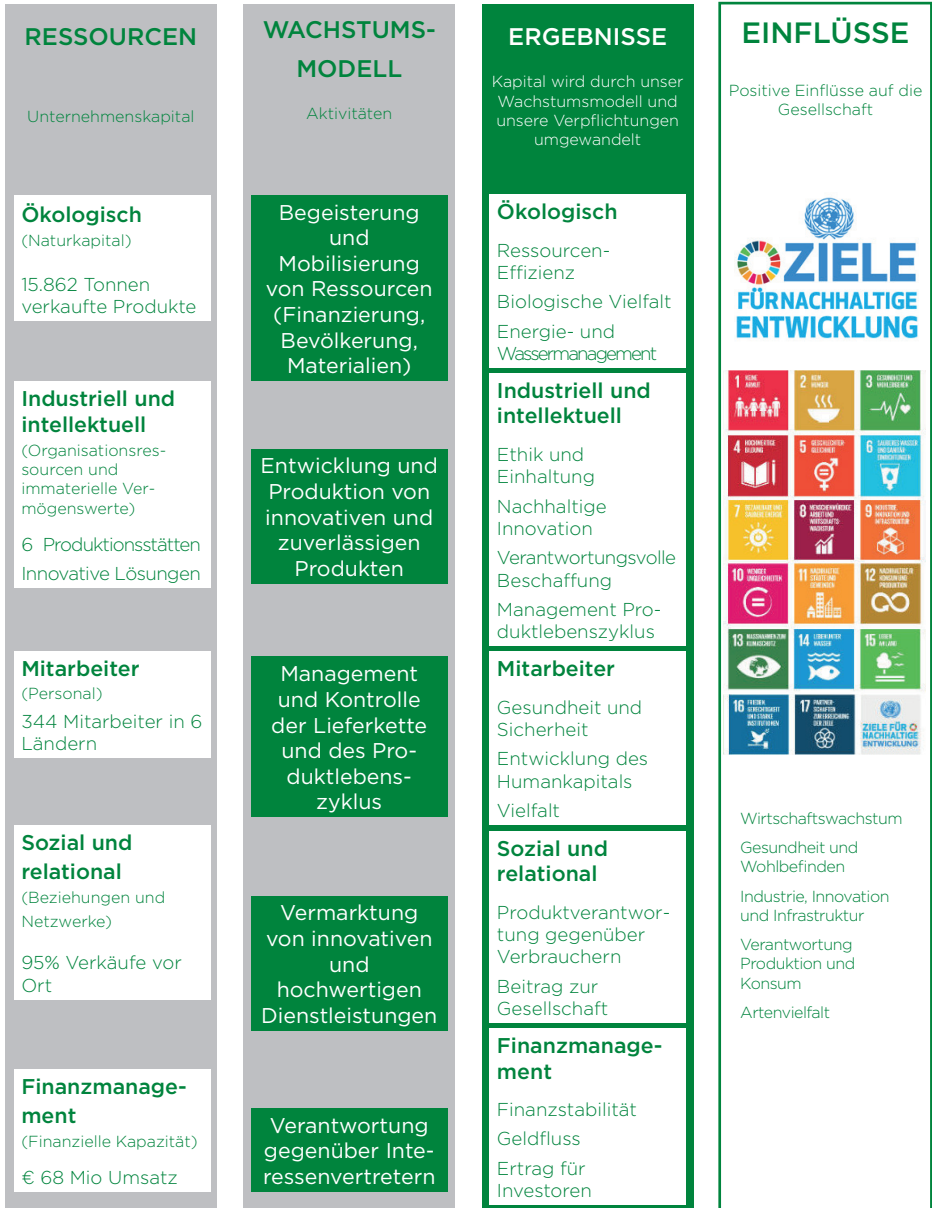
- Im Jahr 2016 führte IPACKCHEM eine ISO 26000-Evaluierung durch, um den aktuellen Stand in Bezug auf soziale Verantwortung zu ermitteln.
- Im Jahr 2017 initiierte IPACKCHEM eine auf GRI-Standards (Global Reporting Initiative) basierende Materialitätsstudie.

Unsere Wertigkeiten-Matrix



Unser Werte-Entwicklungsmodell

IPACKCHEM's Wertschöpfungsmodell zeigt, wie die Unternehmensgruppe Mehrwert für seine Interessenvertreter schafft.



Werte für Kunden, Lieferanten und Subunternehmer



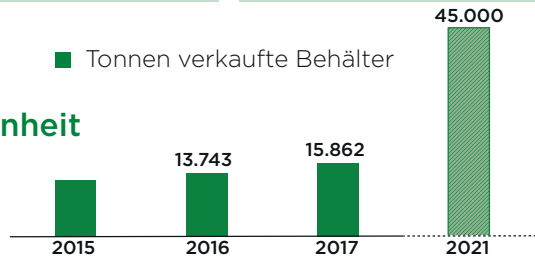
WIR VERPFLICHTEN UNS, NEUE TECHNOLOGISCHE LÖSUNGEN ANZUWENDEN, UM NACHHALTIGE INNOVATION ZU FÖRDERN

NACHHALTIGE INNOVATION	PRODUKTSICHERHEIT	MANAGEMENT PRODUKTLEBENSZYKLUS
<ul style="list-style-type: none"> • Prozess- und Produktinnovation • Sichere Verpackung 	<ul style="list-style-type: none"> • Garantierte hohe Produktsicherheit • Information über Produktsicherheit für Verbraucher 	<ul style="list-style-type: none"> • Optimierung Management Produktlebenszyklus • Recycling



91 % Kundenzufriedenheit (OTIF*)

■ Tonnen verkaufte Behälter



* On Time In Full - Vollständige und rechtzeitige Lieferung

Wert für die Umwelt



WIR VERPFLICHTEN UNS, DIE AUSWIRKUNGEN DER PRODUKTION AUF DIE UMWELT ZU REDUZIEREN, MITTELS EINER VERBESSERTEN RESSOURCENEFFIZIENZ

PRODUKTIONS RESSOURCENEFFIZIENZ	KLIMAWANDEL UND LUFTQUALITÄT
<ul style="list-style-type: none"> • Minimierung industrieller Auswirkungen auf die Umwelt • Verbesserung der Ressourceneffizienz 	<ul style="list-style-type: none"> • Kampf dem Klimawandel • Reduktion von Energieverbrauch



Verbrauchtes Wasser = **0,26** (m³ / tonnen verkaufte Behälter)



Quote gefährliche Abfallstoffe (ppm) = **643** (tonnen gesammelte / tonnen verkaufte Behälter)



Energieeffizienz = **1.841** (KWh / produzierte tonnen)



HDPE-Ressourceneffizienz = **97 %**



Wertschöpfung für Mitarbeiter und Bewohner an unseren Standorten

WIR VERPFLICHTEN UNS, EINE WICHTIGE ROLLE BEI DER FÖRDERUNG NACHHALTIGER ENTWICKLUNG AN UNSEREN STANDORTEN ZU SPIELEN

GESUNDHEIT UND SICHERHEIT AM ARBEITSPLATZ

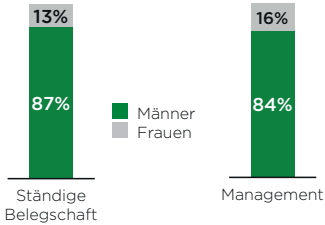
- Arbeits- und Gesundheitsschutz
- Sicherheit am Standort
- Wohlbefinden

HUMANKAPITAL-MANAGEMENT UND ENGAGEMENT

- Mitarbeiterweiterbildung
- Förderung von Eigenengagement

VIELFALT UND NICHTDISKRIMINIERUNG

- Geschlecht
- Ethnische Kriterien



Abwesenheitsrate = **3 %**

100 % unserer Werke verfügen über ein Sicherheits- und/oder Hygienemanagement od. Komitees



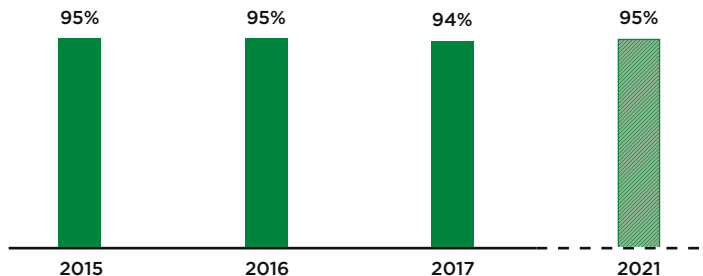
Wert für die Gemeinschaften

WIR VERPFLICHTEN UNS ZU EINER VERANTWORTLICHEN SCHLÜSSELROLLE, WO WIR TÄTIG SIND

BEITRAG ZUR LOKALEN ENTWICKLUNG

- Förderung der wirtschaftlichen Entwicklung der Gebiete

Verkäufe vor Ort

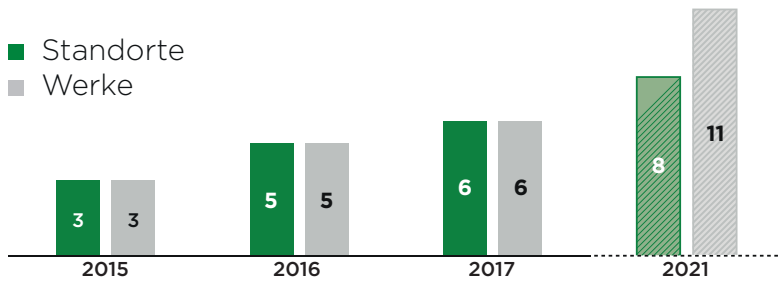




WIR VERPFLICHTEN UNS, DEN MIT UNSEREN PARTNERN GESCHAFFENEN WERT, ÜBER DEN LEBENSZYKLUS UNSERE PRODUKTE HINWEG UND FAIR ZU TEILEN

FINANZMANAGEMENT

- Laufende Investitionen zur Modernisierung und Verbesserung der operativen Qualität und Produktion
- Entwicklung der globalen Präsenz



Sonstige Information



IPACKCHEM GROUP SAS (Hauptsitz)
73, Boulevard Haussmann
75008 Paris - FRANKREICH
+33 (0)1 53 30 77 10
www.ipackchem.com

Unsere werke



IPACKCHEM SAS
Saint-Étienne
FRANKREICH



IPACKCHEM LTD
Crewe
VEREINIGTES
KÖNIGREICH



IPACKCHEM KFT
8182 Peremarton
UNGARN



IPACKCHEM OOO
Kirovo Chepetsk
RUSSLAND



IPACKCHEM
(PTY) LTD
Gauteng
SÜDAFRIKA



IPACKCHEM DO
BRASIL LTDA
Paulinia-SP
BRASIL