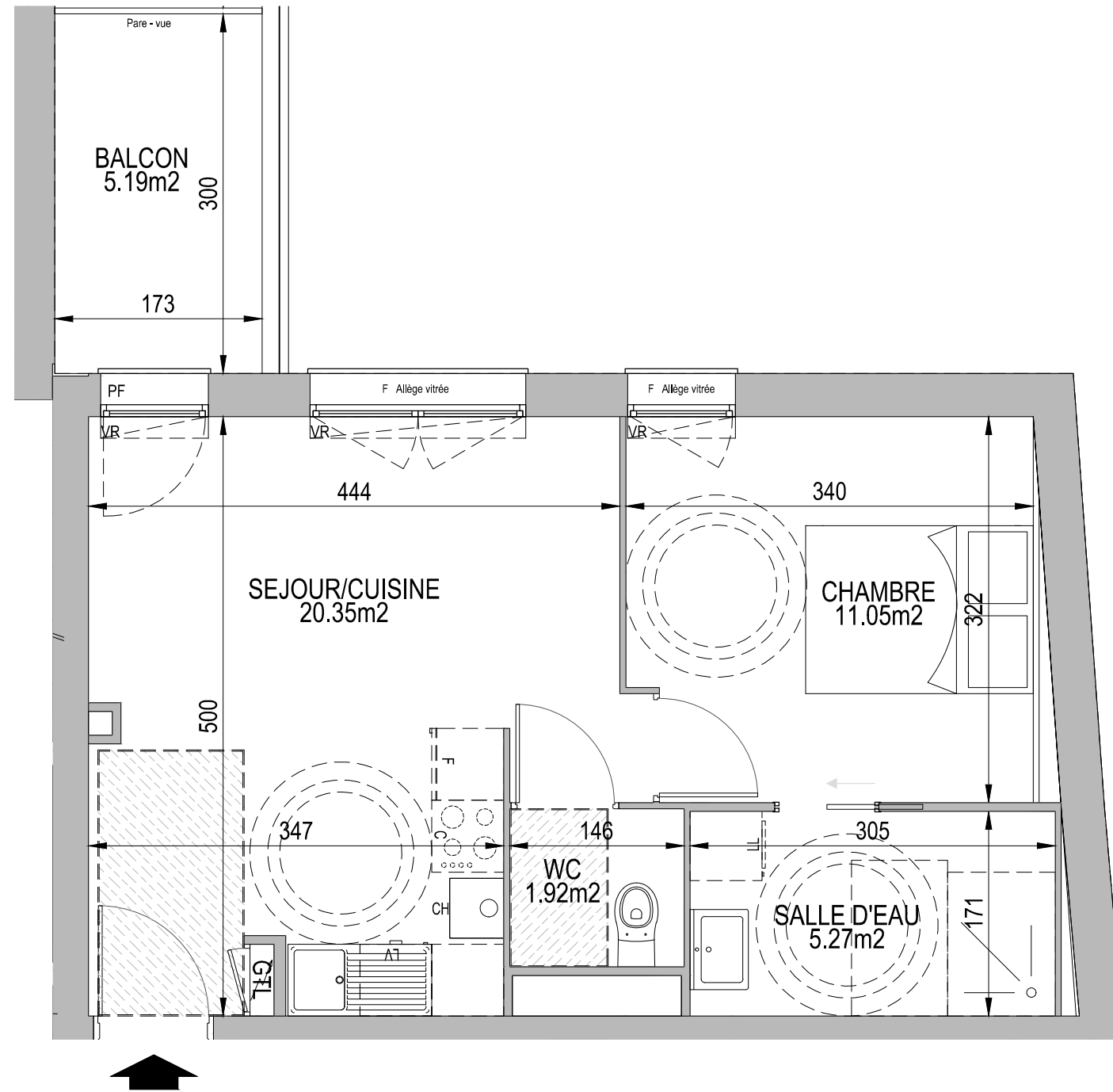
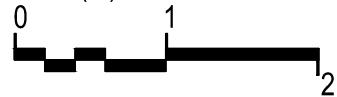


# Clos des cépages - T2 - 10 - R+1



Ech : (m) INDICATIVE



Ce plan est établi sur la base du DCE. La mise au point technique de chantier peut engendrer des modifications mineures, ainsi qu'une tolérance de surface de 5% conformément à la législation (dimensions, soffites, faux-plafonds,...).

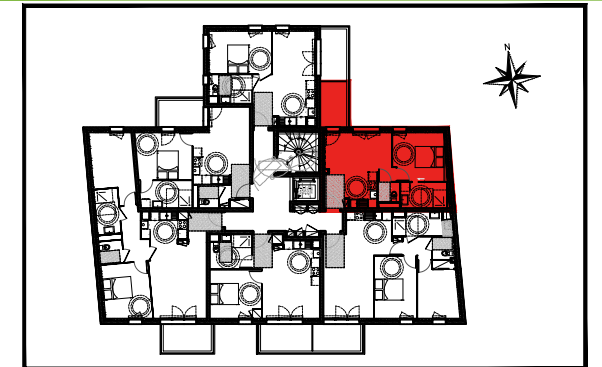
LEGENDE	
	Marche accès terrasse
	Porte-fenêtre
	Fenêtre
	Faux-plafond
	Volet roulant
	Chaudière



Architecte  
Cabinet Jean AMOYAL  
5 quai de l'Arsenal  
76600 Le Havre

jean  
AMOYAL

architecte



T2 - 10  
R+1

SURFACES HABITABLES	
SEJOUR/CUISINE	20.35 m <sup>2</sup>
CHAMBRE	11.05 m <sup>2</sup>
SALLE D'EAU	5.27 m <sup>2</sup>
WC	1.92 m <sup>2</sup>
TOTAL SURFACE HABITABLE	38.59 m <sup>2</sup>
<hr/>	
BALCON	5.19 m <sup>2</sup>
TOTAL SURFACE DES ANNEXES	5.19 m <sup>2</sup>

Plan établi le 12 / 01 / 2017  
version n°1