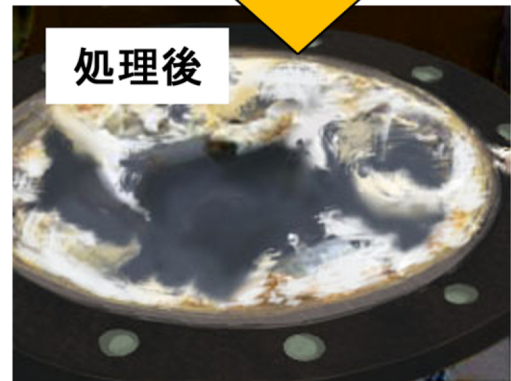
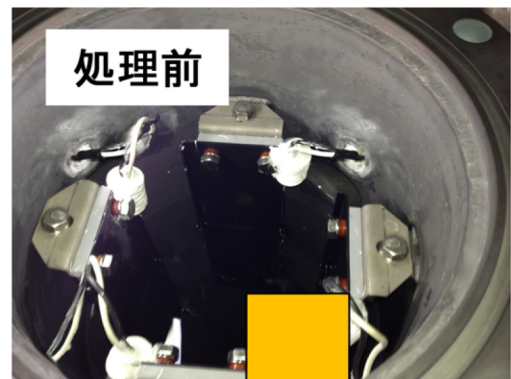


# 水中のカルシウム削減装置 カルシウムゲット



## 特徴

- 水中のカルシウム、スケールを除去
- クーリングタワー・配管目詰まりの低減
- スケール防止の薬品・薬液の削減

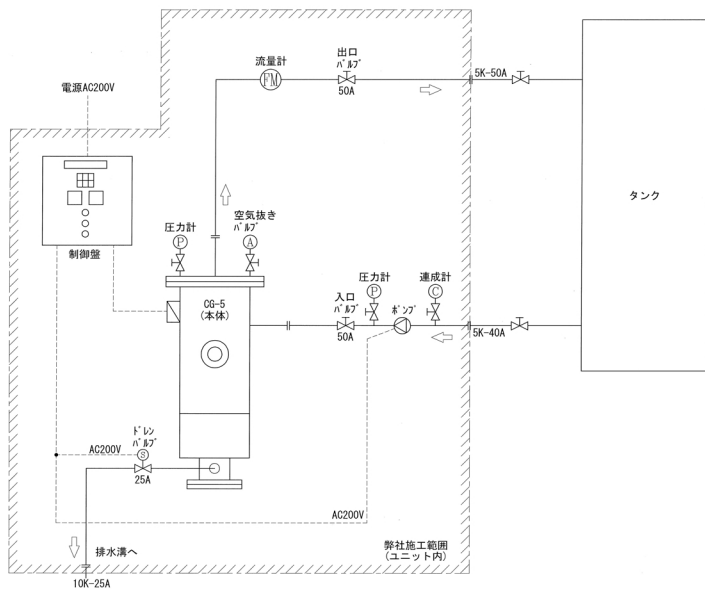


## 導入事例

工業水の廃液、再利用に多数採用されております。

## お引合の流れ

液質、処理量にあわせて都度設計いたします。

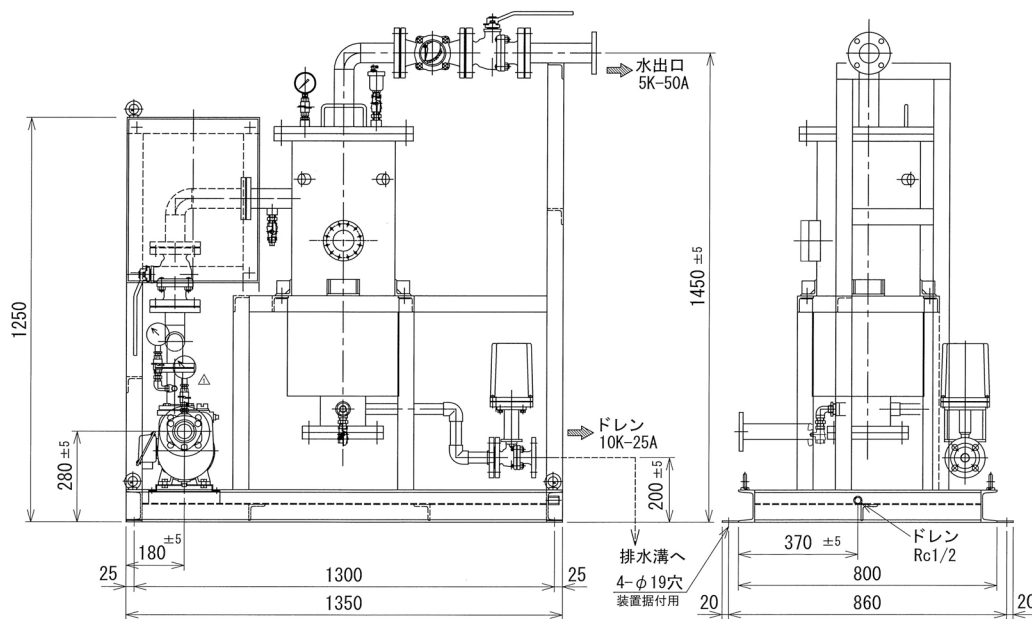


型式		CG-5
処理量(m <sup>3</sup> /HR)		5
電流(A) × 電圧(V)		max 10A × 25V
重量(反応タンク)	空重量	250kg
	運転重量	320kg
寸法(mm)	高さ	1450
	幅	1350
	奥行	800
	本体径	305
電源		AC200V × 3φ

- タンク内へ水が流れ込みながら、電解反応でプラスイオン(カルシウムイオン、金属イオン)が電極板に捕獲され析出します。
- 一度析出した金属イオンは固形物のまま装置の底にたまります。
- 5時間に一回、ドレン排水し固形物を排出します。
- 視窓から、カルシウムの析出が目視されると、開放メンテの時期です。電極板に堆積したカルシウムを除去し復旧します。

※析出とは…ある物質の溶液から固体が現れること

## 外観図



 **株式会社 コンヒラ**  
**CONHIRA CO., LTD.**

<Home-page> <http://www.conhira.com/>  
 <E-mail> [info@conhira.com](mailto:info@conhira.com)

本 社/愛媛県今治市北高下町2丁目2番23号  
 〒794-0812 TEL (0898) 23-6660(代) FAX (0898) 23-6698  
 神戸支社/神戸市中央区港島南町3丁目3番25  
 〒650-0047 TEL (078) 599-7533 FAX (078) 599-7532  
 Head Office: 2-2-23, KITAKOUGE-CHO, IMABARI EHIME, Japan  
 (〒794-0812) Tel; +898- 23-6660 Fax; +898-23-6698  
 KOBE Office: 3-3-25, MINATOJIMAMINAMI-MACHI, CHUO-KU, KOBE  
 (〒650-0047) Tel; +78-599-7533 Fax; +78-599-7532