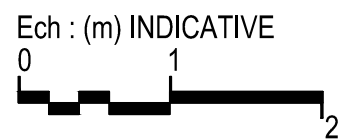
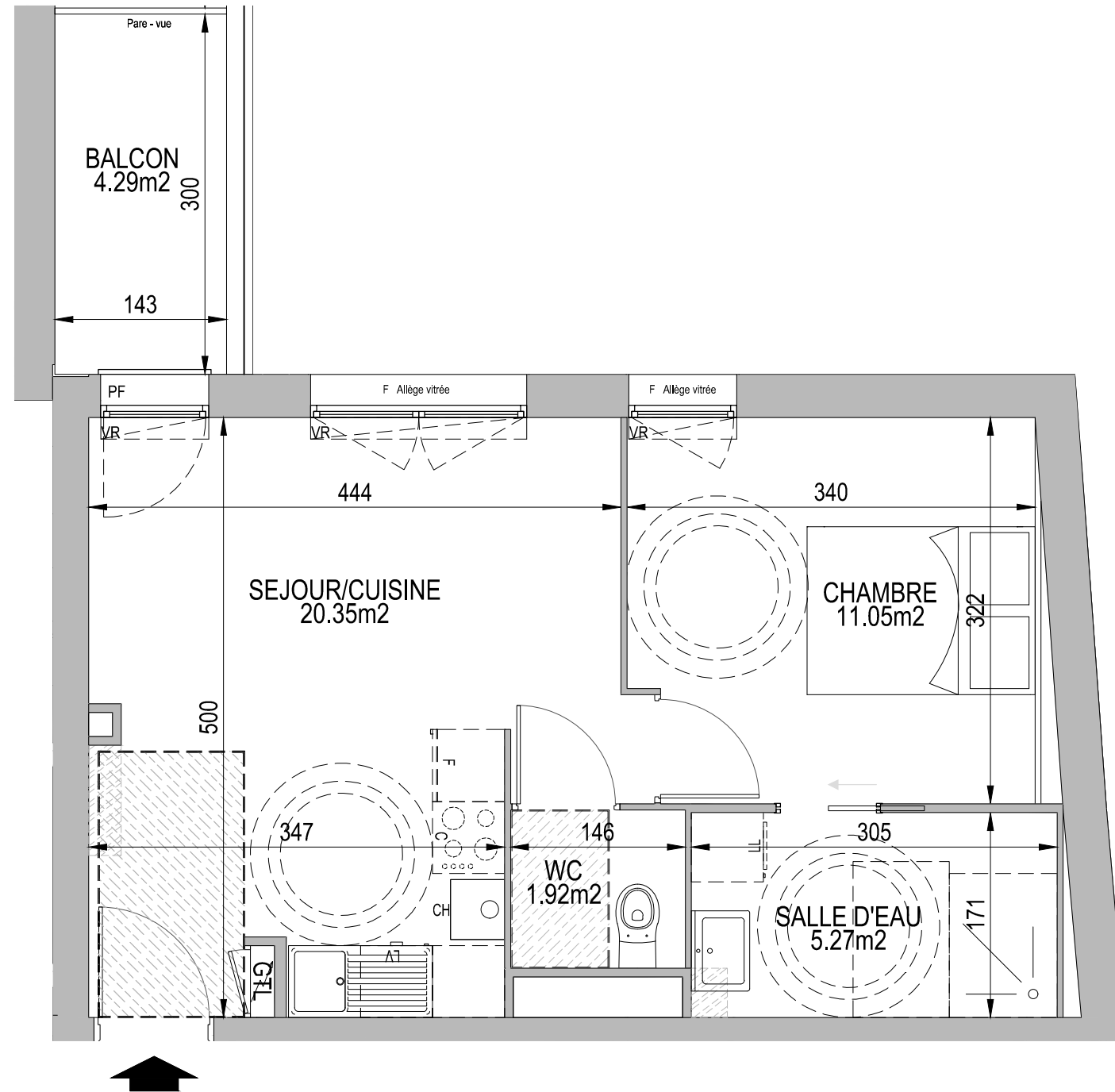
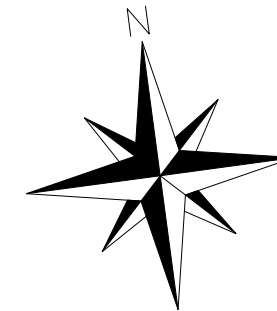


# Clos des cépages - T2 - 20 - R+2



Ce plan est établi sur la base du DCE. La mise au point technique de chantier peut engendrer des modifications mineures, ainsi qu'une tolérance de surface de 5% conformément à la législation (dimensions, soffites, faux-plafonds,...).

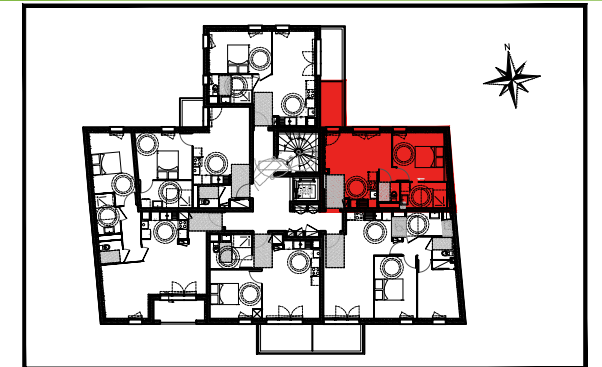


LEGENDE	
	Marche accès terrasse
	Porte-fenêtre
	Fenêtre
	Faux-plafond
	Volet roulant
	Chaudière



**Architecte**  
**Cabinet Jean AMOYAL**  
 5 quai de l'Arsenal  
 76600 Le Havre

jean  
**AMOYAL**  
 architecte



**T2 - 20**  
**R+2**

SURFACES HABITABLES	
SEJOUR/CUISINE	20.35 m <sup>2</sup>
CHAMBRE	11.05 m <sup>2</sup>
SALLE D'EAU	5.27 m <sup>2</sup>
WC	1.92 m <sup>2</sup>
<b>TOTAL SURFACE HABITABLE</b>	<b>38.59 m<sup>2</sup></b>
<hr/>	
BALCON	4.29 m <sup>2</sup>
<b>TOTAL SURFACE DES ANNEXES</b>	<b>4.29 m<sup>2</sup></b>

Plan établi le 12 / 01 / 2017  
 version n°1