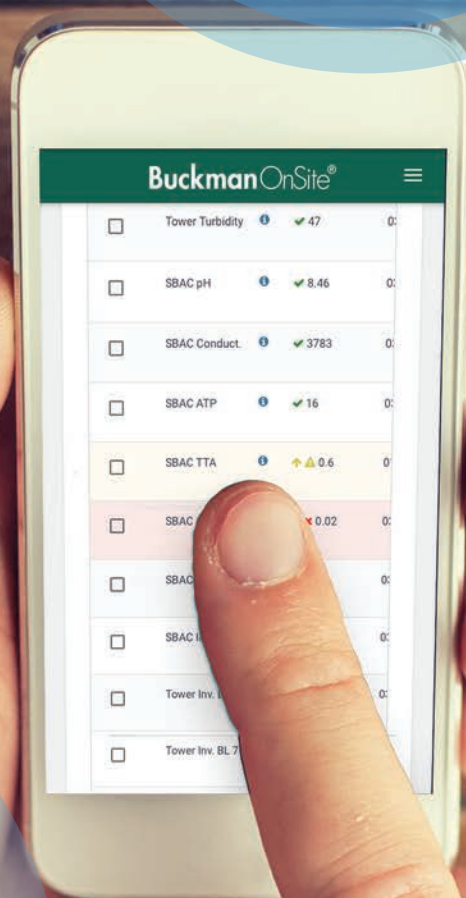


BuckmanOnSite[®]

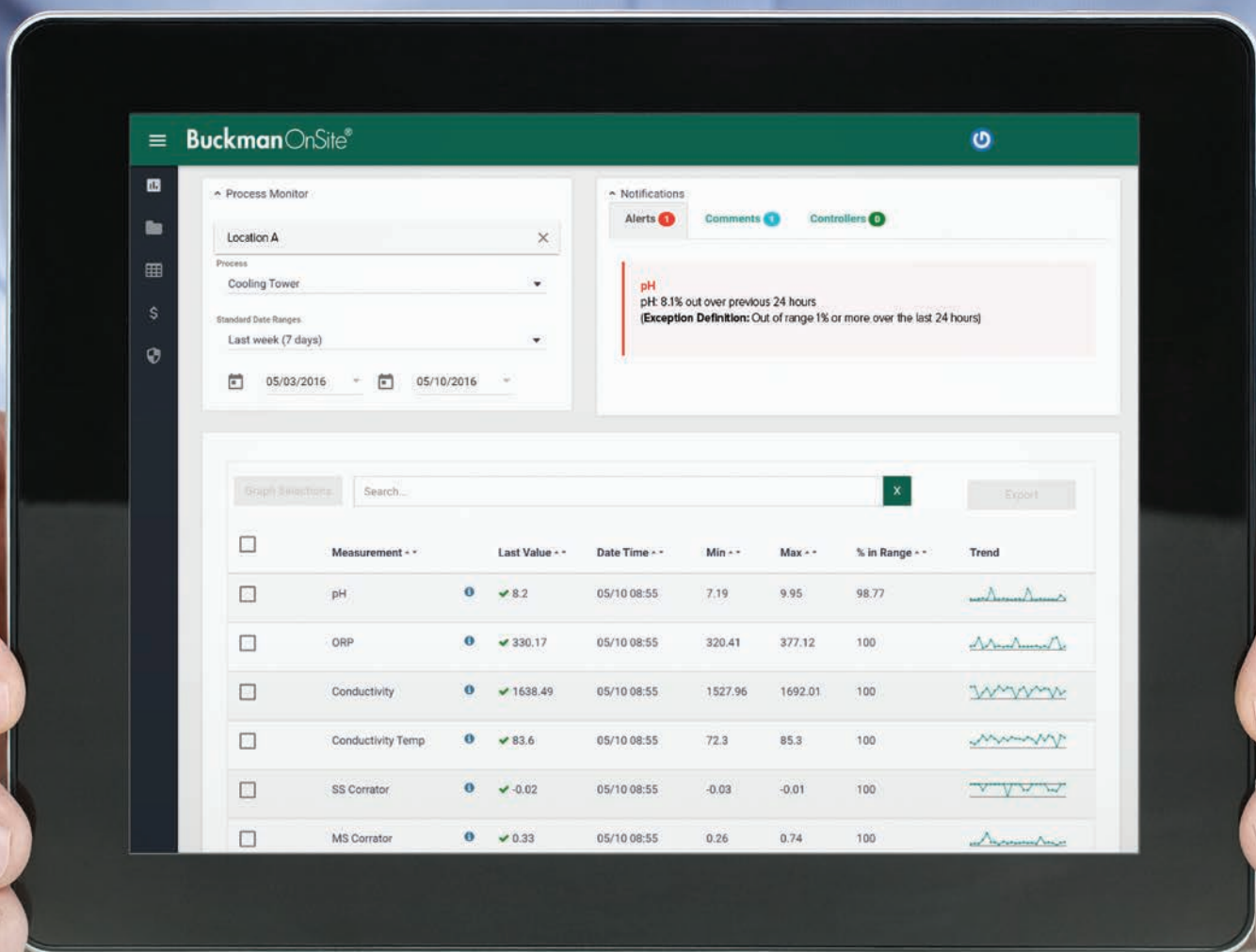
MÁS
PODER
SOBRE SUS
DATOS



MÁS
CONTROL
SOBRE
EL AGUA

PRECISIÓN

VERSATILIDAD





**ESTÁ
AQUÍ.**

El nuevo y poderoso
sistema remoto de
monitoreo de procesos

BuckmanOnSite[®]

Con versatilidad e innovación incomparable basada en la nube y características avanzadas, este portal único con su interfaz de tablero de control, ahora le ofrece visibilidad inigualable en sus datos de procesos, para que pueda contar con un poder sin precedentes sobre ellos.

Si actualmente es usuario de Buckman OnSite, le encantará cómo esta versión actualizada está llena de nuevas características para mejorar cada aspecto de su monitoreo de procesos. Si todavía no está familiarizado con la plataforma de Buckman OnSite, nunca ha habido un mejor momento para subir a bordo. Buckman OnSite le ayudará a ahorrar tiempo, trabajo, químicos y dinero, brindándole un nivel superior de eficiencia a toda su operación.

Más fácil,
más rápido,
más inteligente,
MEJOR

Buckman OnSite® está listo cuando usted lo está, asegurándose de que su información vital fluya hacia todos los que la necesitan las 24 horas del día, los siete días de la semana. The program brinda acceso a datos de control automatizados, datos ingresados manualmente, hojas de datos de seguridad y más, para que nunca tenga que esperar a que su representante recopile los datos históricos. Sin embargo, Buckman Onsite de Buckman no se detiene ahí. Se ha diseñado desde cero para iluminarlo y fortalecerlo como no lo hace ningún otro sistema de monitoreo remoto.

Acceso fácil

Buckman OnSite se ejecuta en una plataforma nueva basada en la nube, así que provee respuestas inmediatas y es extremadamente versátil y seguro a la vez. Programado en siete idiomas, cuenta con un novedoso diseño que

permite una visualización y uso sencillos desde una amplia gama de computadoras y dispositivos (incluyendo teléfonos inteligentes y tabletas). El monitoreo de sus procesos, va a donde quiera que usted vaya.

Monitoreo Superior de Procesos

Buckman OnSite viene equipado con funcionalidades para ayudarlo a buscar datos, gestionar la información y descubrir problemas potenciales con anticipación, para que pueda hacer los ajustes necesarios más rápido. Sus características avanzadas incluyen lo siguiente:

Funcionalidad Sólida de Búsqueda

Encuentre los procesos y las mediciones deseadas fácil y rápidamente.

Símbolos de Alerta

Detecte e identifique fácilmente los datos fuera de las especificaciones.

Capacidad de Exportación

Exporte rápidamente datos a una hoja de cálculo para hacer análisis más detallados.

Gráficas Comparativas

Seleccione dos o más medidas para graficarlas de forma simultánea, con un eje compartido o uno separado para cada medida.

Panel de Notificaciones

que incluye:

- **Alertas:** Observe fácilmente las notificaciones de los datos que estén fuera de rango.
- **Comentarios:** Acceso rápido a comentarios sobre procesos o medidas.
- **Controles:** Acceso directo a los controles de proceso para hacer ajustes fácilmente.

Gestión Efectiva de Datos Introducidos de Manera Manual

Buckman OnSite le ayuda a mantener y reportar datos y comentarios recopilados manualmente. Importe y exporte datos históricos en tan solo unos segundos. Las características avanzadas de OnSite, incluyen lo siguiente:

Caja de Comentarios

Haga u observe comentarios sobre los procesos, los cuales se propagarán automáticamente a tableros y a reportes en línea.

Versatilidad y Precisión

Los valores de los datos de medición pueden ser numéricos o se pueden seleccionar de una

lista de valores de texto. Además, las lecturas numéricas pueden establecerse para registrar hasta 10 dígitos decimales.

Importación Sencilla

Importe fácilmente datos históricos existentes desde una hoja de cálculo y así migrar a Buckman OnSite de forma sencilla y sin preocupaciones.

Capacidad de Monitoreo Fuera de Línea

Excluya los periodos fuera de línea del proceso para garantizar exactitud en los reportes de datos.

Ventana de 5 días

Fácilmente seleccione, observe y compare los datos manuales de cinco días consecutivos.



**CONTROL
AUTOMATIZADO**



PERSONALIZABLE

Gestión Optimizada de Documentos

Buckman OnSite® fortalece a su representante de ventas, para que pueda servirle mejor, con capacidades y características avanzadas de gestión de documentos que incluyen:

Integración de Documentos

Su representante de ventas Buckman puede acceder fácilmente desde Buckman OnSite a los documentos del Programa de Gestión de Cuentas de Buckman que tienen asignados, para brindarle un nivel más alto de servicio al cliente.

Acceso a HDS

Por medio de este sistema de gestión de documentos usted tendrá acceso a las más recientes Hojas de Datos de Seguridad de Buckman desde su computadora o de su dispositivo móvil.

Diseño Amigable

La carpeta intuitiva y la estructura del documento funcionan bien con las PC y dispositivos móviles.

Búsqueda Sencilla de Carpetas

Busque y ubique rápidamente los documentos en carpetas y subcarpetas del Programa de Gestión de Cuentas de Buckman.

Tiempos Rápidos de Respuesta

Navegue por las carpetas y descargue archivos rápidamente.

Emisión de Reportes Avanzados

Buckman OnSite puede generar reportes avanzados que le ayudarán a hacer que toda su operación sea más eficiente, esto incluye lo siguiente:

Cuadro Integral de Mando (Scorecard)

Obtenga un resumen de las mediciones críticas definidas, de tal modo que usted pueda comparar las mediciones actuales con las de la semana anterior.

Monitoreo del Inventario

Usted y su representante podrán monitorear su inventario de productos para calcular el uso, los días de suministro y los niveles actuales en el inventario.

Cumplimiento

Tome ventaja del monitoreo de cumplimiento en el diagnóstico crítico y las medidas de control.

Reportes de Excepciones

Estos reportes le notifican sobre condiciones de alerta. Usted y/o su representante de ventas podrán configurar las mediciones que se incluirán en el reporte y definir las condiciones que activan una alerta. Puede recibir este reporte por correo electrónico en un horario predefinido e incluso cada una hora.

Reportes de Resumen

Esta función le brinda un resumen personalizable de sus procesos y medidas, con gráficos con líneas de soporte y puntos de referencia de datos. Los reportes pueden enviarse por correo electrónico a los destinatarios en un horario predefinido.

Feb 07, 2016 - Feb 13, 2016	Feb 14, 2016 - Feb 20, 2016	Measurement	Target	Actual	Variance	Min. Value	Max. Value
Cooling Tower							
		Boiler Polymer (1.50 - 1.80 -)	100.00%	100.00%	0.00%	1.66	1.74
		Condensate pH (8.20 - 8.80 -)	90.00%	83.33%	-6.67%	7.50	8.75
		BLR Cond-Controller (2200.00 - 2600.00 µS)	90.00%	96.88%	6.88%	2149.17	3730.89
		CT ORP-Controller (350.00 - 450.00 mV)	100.00%	24.19%	-75.81%	200.54	401.65
		Feedwater Cond (0.00 - 80.00 mmhos)	100.00%	100.00%	0.00%	24.40	38.80
		CT pH-Lab (8.20 - 8.60 -)	100.00%	100.00%	0.00%	8.25	8.46

Control Parameters								
Parameter Information		Current Control			Compliance Over Reporting Period			
Measurement	Unit	Latest Reading	Normal Range	Average	Compliance	Action Level 1	Action Level 2	Action Level 3
SBAC TTA	ppm	0.60 - 01/18/2016	0.40 - 0.60	0.40	0.00%	100.00%	100.00%	0.00%
SBAC Chlorine Free	ppm	0.02 - 03/14/2016	0.20 - 0.80	0.06	0.00%	100.00%	13.23%	86.77%
Tower Turbidity	NTU	47.00 - 03/22/2016	10.00 - 50.00	63.61	2.59%	97.41%	93.54%	3.86%
Makeup Turbidity	NTU	5.30 - 03/22/2016	-0.10 - 5.00	6.12	6.50%	93.50%	93.50%	0.00%
Tower Chlorine Free	ppm	0.33 - 03/22/2016	0.20 - 0.60	0.83	16.52%	83.48%	63.88%	19.60%
Makeup Cl Free	ppm	0.01 - 03/22/2016	0.10 - 1.00	0.82	60.38%	39.62%	32.96%	6.67%
Tower Calcium	ppm	1488.00 - 03/22/2016	800.00 - 2000.00	1460.17	90.02%	9.98%	7.33%	2.65%
Tower Total Hard.	ppm	5800.00 - 03/22/2016	3000.00 - 7000.00	5538.33	91.03%	8.97%	8.97%	0.00%
Tower Conduct.	mmhos	30260.00 - 03/22/2016	20000.00 - 36000.00	28770.00	93.47%	6.53%	6.53%	0.00%
Tower Alkalinity	ppm	86.00 - 03/22/2016	50.00 - 120.00	101.83	97.44%	2.56%	2.56%	0.00%
Tower pH	pH	7.70 - 03/22/2016	7.79 - 8.21	7.86	97.46%	2.54%	2.54%	0.00%
CWT ATP	RLU	3.00 - 03/22/2016	-0.10 - 10.00	3.38	98.55%	1.45%	1.45%	0.00%
Tower Mg	ppm	507.00 - 03/22/2016	100.00 - 700.00	412.43	100.00%	0.00%	0.00%	0.00%
SBAC ATP	RLU	16.00 - 03/14/2016	0.00 - 50.00	11.06	100.00%	0.00%	0.00%	0.00%

Diagnostic Parameters				
Parameter Information		Current Control		Over Reporting Period
Measurement	Unit	Latest Reading	Normal Range	Average
SBAC Conduct.	mmhos	3783.00 - 03/14/2016	3000.00 - 4000.00	3620.29
Makeup Mg	ppm	66.90 - 03/22/2016	25.00 - 200.00	42.93
Makeup Total Hard.	ppm	700.00 - 03/22/2016	600.00 - 1000.00	673.75
SBAC pH	pH	8.46 - 03/14/2016	7.50 - 9.00	8.40

	Last Reading	Average	Standard Deviation	Minimum Value	Maximum Value	Lower Limit	Upper Limit	Count Above	Count Below	% In
Water System										
CT Cond-Controller	1811.25 µS	1825.74	17.04	1788.61	1860.81	1600.00	2000.00	0	0	100.00%
CT pH-Controller	8.29 pH	8.40	0.04	8.23	8.46	8.20	8.60	0	0	100.00%
CT ORP-Controller	332.18 mV	273.73	31.61	231.33	335.61	350.00	450.00	0	136	0.00%
BLR Cond-Controller	2524.25 µS	2461.71	270.80	2176.54	4633.90	2200.00	2600.00	4	2	95.60%
CT Cond-Lab	1831.00 mmhos	1831.00		1831.00	1831.00	1600.00	2000.00	0	0	100.00%
CT Cond-Trackster	1834.00 mmhos	1834.00		1834.00	1834.00	1600.00	2000.00	0	0	100.00%
CT pH-Lab	8.46 -	8.46		8.46	8.46	8.20	8.60	0	0	100.00%
CT pH-Trackster	8.43 -	8.43		8.43	8.43	8.20	8.60	0	0	100.00%
CT Polymer	0.57 -	0.57		0.57	0.57	0.50	1.00	0	0	100.00%
CT Phosphonate	No Data									
CT Alkalinity	236.00 ppm	236.00		236.00	236.00	150.00	350.00	0	0	100.00%
CT Total Hard	912.00 ppm	912.00		912.00	912.00	0.00	1000.00	0	0	100.00%
CT Calcium Hard	No Data									
CT Free Chlorine	0.65 ppm	0.65		0.65	0.65	0.20	0.50	1	0	90.00%
Boiler Cond-Lab	2455.00 mmhos	2455.00		2455.00	2455.00	2200.00	2600.00	0	0	100.00%
Boiler Cond-Trackste	2423.00 mmhos	2423.00		2423.00	2423.00	2200.00	2600.00	0	0	100.00%
Boiler Sulfite	51.60 ppm	51.60		51.60	51.60	30.00	60.00	0	0	100.00%
Boiler Polymer	1.66 -	1.66		1.66	1.66	1.50	1.80	0	0	100.00%
Boiler Alkalinity	444.00 ppm	444.00		444.00	444.00	300.00	700.00	0	0	100.00%
Feedwater pH	9.52 -	9.52		9.52	9.52	8.20	9.90	0	0	100.00%
Feedwater Cond	27.10 mmhos	27.10		27.10	27.10	0.00	80.00	0	0	100.00%
Feedwater Hard	0.00 ppm	0.00		0.00	0.00		0.50			
Condensate pH	8.48 -	8.48		8.48	8.48	8.20	8.80	0	0	100.00%
Condensate Cond	8.30 mmhos	8.30		8.30	8.30	0.00	50.00	0	0	100.00%
Condensate Hard	0.00 ppm	0.00		0.00	0.00		0.50			

MONITOREO
REMOTO

Buckman OnSite®

Diseño Evolucionario

Buckman OnSite no solo está diseñado para ser el sistema de monitoreo de procesos remoto más avanzado disponible, sino que está diseñado para permanecer de esa manera. La versatilidad

integrada del programa le permite a Buckman agregar características y funciones nuevas de manera continua, por lo que estará a la vanguardia en los próximos años. Y usted también.

Monitoree, gestione y reporte como nunca antes.

Para saber más de Buckman OnSite, contacte a su representante de ventas Buckman o visítenos en buckman.com. ¡Comience a tomar ventaja de OnSite, el sistema de monitoreo de procesos remoto más fácil, más rápido, más inteligente y simplemente mejor, que existe!



Esta no es una propuesta de venta. El producto que se muestra en esta literatura puede no estar disponible para venta y/o disponible en todas las áreas geográficas en las que Buckman es representado. Las afirmaciones hechas pueden no haber sido aprobadas para su uso en todos los países. Buckman no asume ninguna obligación o responsabilidad por la información aquí mostrada. Por favor contacte a su representante de ventas Buckman para mayores informes.

El vendedor garantiza que este producto se ajusta a su descripción química y que es razonablemente apto para el propósito expuesto en las recomendaciones para su uso, si se aplica de acuerdo con las instrucciones dadas y bajo condiciones normales. El comprador asume todo riesgo si emplea el producto, de forma contraria a dichas instrucciones. El vendedor no da ninguna otra garantía ni representación de otra clase, expresa o implícita, concernientemente al producto. **NINGUNA GARANTIA IMPLICITA DE COMERCIABILIDAD O CONVENIENCIA DEL PRODUCTO PARA CUALQUIER PROPOSITO ESPECIFICO.** Ninguna de estas garantías debe ser implícita por las leyes y ningún agente del vendedor está autorizado para alterar esta garantía de ninguna manera, excepto por escrito con referencia específica a esta garantía. W997ESP-H (06/18)

Argentina +54 11 4701-6415; Australia +61 (2) 6923 5888; Bélgica +32 9 257 92 11; Brasil +55 (19) 3864-5000; Chile +[56-2] 2946-1000; China +[86-21] 6921-0188; Corea +[82] 31-416 8991
India +[91] 44-2648 0220; Indonesia +[62] 21-2988 8288; Japón +[81] 3 6202 1515; México +52 (777) 329 3740; Singapur +[65] 6891 9200; Sudáfrica +27 (31) 736 8800; Estados Unidos +1 (901) 278-0330
Oficinas Corporativas - 1256 N. McLean Blvd., Memphis, Tennessee 38108, USA