

NATURNAHES DESIGN LÄSST IHRE OBERFLÄCHE ZUM ERLEBNIS WERDEN

Perfekt unvollkommen: Die IGP-*LivingSurfaces* verleihen Oberflächen eine lebendige Anmutung und schützen in perfekter IGP Hochwetterfester Qualität. Ein Bekenntnis zur Einzigartigkeit.

IGP-*LivingSurfaces*

Die IGP ist mit der Oberflächenreihe IGP-*LivingSurfaces* einem Trend nach «lebendigen» Oberflächen gefolgt. Unter lebendig verstehen wir Oberflächen mit bewusst herbeigeführten Inhomogenitäten etwa bei der Pigment-, oder Effektverteilung. Während die einzelnen Halbfabrikate strenge Toleranzvorgaben in Bezug auf materialtechnische und farbliche Konstanz erfüllen, können die meist mehrkomponentigen Pulverlackgemische zwar charakteristische Effekte, dennoch von Charge zu Charge individuelle und optisch wahrnehmbare Varianzen zeigen – ähnlich zweier Gesteinsblöcke aus dem gleichen Steinbruch.

Hochwetterfeste Produkteigenschaften

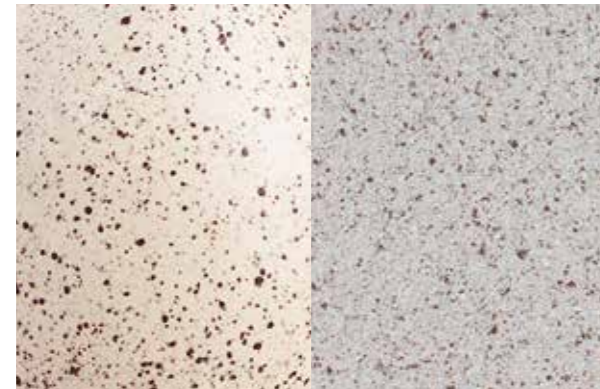
Die in der Oberflächenreihe IGP-*LivingSurfaces* angebotenen Produktkategorien Mikro-Sprenkel, Wellenrelief und Kornstruktur sind hervorragend geeignet für den Einsatz im Architekturbereich und gehören technisch betrachtet der hochwertigsten Produktfamilie IGP-HWF*classic* Serie 59 an. Alle Oberflächen sind dritt-zertifiziert nach den Gütebedingungen der Qualicoat und entsprechen hinsichtlich Glanz- und Farbstabilität, sowie bei Filmmechanik und Korrosionswiderstand den Anforderungen der Bewitterungskategorie 2. Die Produkte aller Oberflächenkategorien sind mit Einbrennbedingungen ab 20' 170° äusserst energieeffizient. Weitere spezifische Eigenschaften der Produktvarianten entnehmen Sie bitte den jeweiligen technischen Datenblättern, der Beschichtungsvorschrift VR 213 sowie der technischen Information TI 112.

Verfügbarkeit

Alle Artikel der gezeigten Kollektion sind in Kleinmengen für Kundenversuche und MockUps ständig verfügbar. Grössere Batches für die Beschichtung von Fassaden oder für industrielle Fertigungen werden ausschliesslich auftragsbezogen ab 100 kg Mindestbezugsmenge gefertigt mit einer maximalen Lieferzeit von 20 Arbeitstagen.

Auftragsorganisation

Werden beschichtete Objekte direkt nebeneinander verbaut, so empfehlen wir, die für die Beschichtung des gesamten Bauteils benötigte Pulvermenge zu ermitteln und zusätzlich eine gewisse Reserve einzuplanen um den gesamten Auftrag mit einer gefertigten Charge zu beschichten. Dies minimiert produktionstechnisch bedingte Abweichungen in der Oberflächencharakteristik sowie Differenzen hinsichtlich Farbton und Effekt bei effektpigmenthaltigen Produkten.



Das Ei der Wachtel links und IGP-*LivingSurfaces* Hazelnut rechts.

KONZERNGESELLSCHAFTEN

Benelux
IGP Benelux BV
Rietveldstraat 18
NL-8013 RW Zwolle
Telefon +31 38 4600695
Telefax +31 38 4600696
info@igpbenelux.nl
www.igp-powder.com

Deutschland
IGP Pulvertechnik Deutschland GmbH
Alte Regensburger Strasse 14
DE-84030 Ergolding
Telefon +49 (0)871 966 77 0
Telefax +49 (0)871 966 77 111
info.de@igp-powder.com
www.igp-powder.com

Frankreich
IGP Pulvertechnik SAS
Bâtiment Europa 1 – BP 70615
362 avenue Marie Curie
Archamps Technopole
FR-74166 St Julien en Genevois Cedex
Telefon +33 (0)4 50 95 35 10
Telefax +33 (0)4 50 95 30 15
info.fr@igp-powder.com

Grossbritannien
IGP UK
Fromeforde House
Church Road, Yate
GB-Bristol, BS37 5JB
Telefon +44 (0)1454 800 020
enquiries@igpuk.com

Österreich
IGP Pulvertechnik GmbH
Alois Lutter-Strasse 33
Tor 2 / M38 / 8A
AT-2514 Traiskirchen
Telefon +43 (0)2252 508046
Telefax +43 (0)2252 508046 14
info.at@igp-powder.com

Nordamerika
TM Gamasystem Ltd.
13050 Middletown Industrial Blvd
Unit D
Louisville, Kentucky 40223 U.S.A
Telefon +01 502 242 7187
info.us@igp-powder.com
www.igp-powder.com

Polen
IGP Pulvertechnik Polska Sp. z o.o.
ul. Łkowa 3
PL-05-822 Milanówek
Telefon +48 22 724 94 49
Telefon/Fax +48 22 758 31 83
Fax +48 22 758 37 98
igp@igp.pl
www.igp.pl

Skandinavien
IGP Scandinavia AB
Drottensgatan 2
SE-222 23 Lund
Telefon +46 46 120 220
info.se@igp-powder.com

Ungarn
IGP Hungary Kft.
Bercsényi M. u. 14.
HU-6000 Kecskemét
Telefon +36 76 507 974
Telefax +36 76 507 975
info@igphungary.hu
www.igp-powder.com

Italien
IGP Markt Manager
Massimiliano Stanganelli
Mobil +39 327 38 70 168
massimiliano.stanganelli@igp-powder.com

VERTRIEBSPARTNER

Bulgarien
TM Gamasystem Ltd.
35, Aleko Konstantinov
BG-1505 Sofia
Telefon +359 2943 3677
tmgama@omega.bg
www.itwfinishingbg.com

Rumänien
S.C. Paint Art S.R.L.
Str. Gorgului nr. 5, sc. C., ap. 26
RO-550063 Sibiu
Telefon +40 (0)269 21 49 15
Telefax +40 (0)269 21 49 15
office@paintart.ro
www.paintart.ro

Russland
Industrial coating systems «KSK»
Lubertsy, ul. Krasnaya, 4
140000 Moscow Region
Telefon/Fax +7 (495) 232 64 42
www.ksk-systems.ru

Tschechien/Slowakei
OK Color spol. s.r.o.
F.V. Veselého 2760
CZ-193 00 Praha 9
Telefon +420 283 881 252
Telefax +420 286 891 097
praha@okcolor.cz

Türkei
Altinboy Ltd.
Perpa Is Merkezi A blok Kat: 6 No: 526
TR-34384 Okmeydani-Sisli, Istanbul
Telefon +90 212 222 87 01
Telefax +90 212 222 67 92
omer@altinboy.com.tr
www.altinboy.com.tr

59

IGP-*LivingSurfaces*

Lebendige Oberflächen für den Architekturbereich



IGP
POWDER COATINGS.

IGP-*LivingSurfaces* DREI SPIELARTEN DER NATUR

Mikro-Sprenkel, Wellenreliefs oder Kornstrukturen: Oberflächen-Effekte, die seit jeher in der Natur vorkommen und mit IGP-*LivingSurfaces* nun auch in der Architektur neue Gestaltungsmöglichkeiten bieten.

Mikro-Sprenkel

Reine und homogene Farbflächen sind in der Natur selten zu finden und treten nur bei einheitlich definierten chemischen Strukturen auf. Viel interessanter jedoch für unsere optische Wahrnehmung sind biogene Oberflächen oder anorganische Stoffgemische, bei welchen einzelne Farbpunkte je nach Fläche und Distanz zum Objekt über die physiologische Farbsynthese einen Gesamteindruck ergeben.



Grobkristalline Tiefengesteine wie Granit weisen häufig Sprengel in den verschiedensten Variationen auf.

Wellenrelief

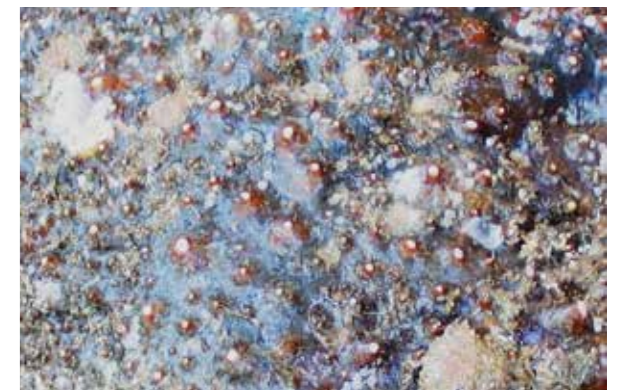
Wellenstrukturen in Sanddünen, der Verlauf von Flussdeltas oder auch Muster in Biofilmen entstehen durch das Prinzip der Selbstorganisation. Sie sind die Folge aus Wasser- oder Luftströmungen über viskosen Schichten, die durch wechselnde Intensitäten wellenförmige Riefenmuster bilden. Epidermen können durch wellenartige Verwerfungen des Zellgewebes die Oberfläche deutlich vergrössern und somit den Temperatur- und Gasaustausch mit der Umgebung optimieren.



Die «Rippel-ähnlichen» Muster im Sand sind ein Paradebeispiel für durch Wind erzeugte Wellenstrukturen.

Kornstrukturen

Mineralische haufwerksporige Gemische wie auch organische knotenförmige Strukturen wie etwa auf Käferpanzern streuen die auftreffende Lichtstrahlung diffus. Die Streuung unterbindet Glanzreflektionen und hilft Konturen zu verwischen. Die Oberfläche wirkt massiver und schwerer. Pulverförmige Beschichtungsstoffe mit einer speziellen Sieblinie erzeugen abwechslungsreiche und lebendige Texturen.



Diese Makro-Aufnahme eines Seespinnen-Panzers zeigt, dass Kornstrukturen in der Natur in diversen Formen vorkommen.

Titelbild: IGP-*LivingSurfaces* Hazelnut.

swiss quality

Search for international distribution partners!

More information under www.igp-powder.com



POWDER COATINGS.

IGP Pulvertechnik AG
Ringstrasse 30
9500 Wil, Schweiz
Telefon +41 (0)71 929 81 11
Telefax +41 (0)71 929 81 81
www.igp-powder.com
info@igp-powder.com

Ein Unternehmen der DOLD GROUP

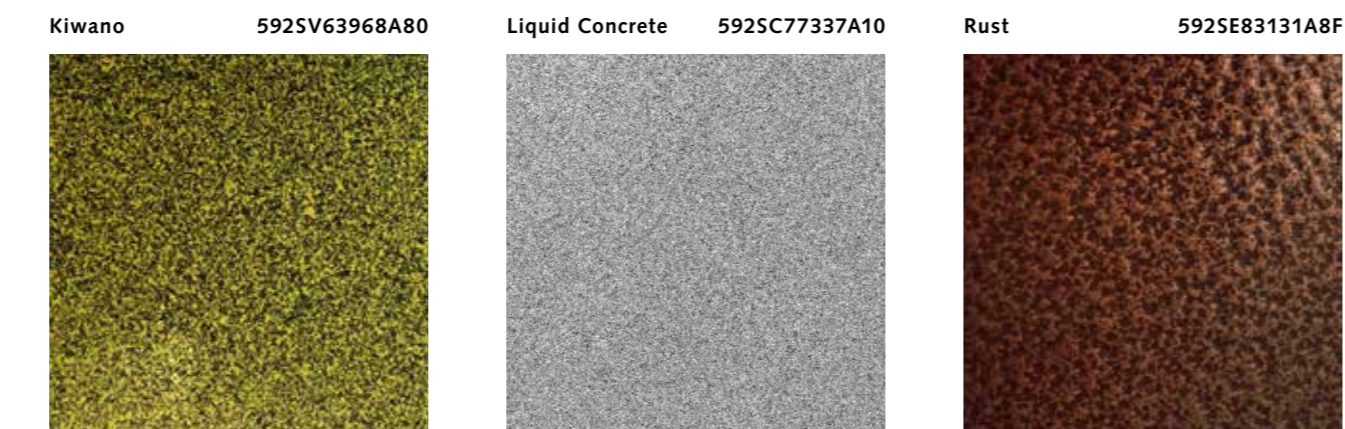
11.15 BBK M

IGP-LivingSurfaces-FARBTON-KOLLEKTION

MIKRO-SPRENKEL



WELLENRELIEF



KORNSTRUKTUREN



IGP-LivingSurfaces

SORTIMENT

Mikro-Sprenkel

Haptisch angenehme und gut zu reinigende Mikro-Struktur. Der Trägerton wird jeweils ergänzt durch fein dispergierte Zugaben kontrastierender und / oder effektgebender Komponenten. Der Gesamtfarbeindruck entsteht im Sehapparat Auge-Gehirn durch die additive Farbmischung der zwei- und mehrkomponentigen Mischungen hochwetterfester Beschichtungspulver.

Wellenrelief

Zumeist seidengänzende Oberflächen mit flach ansteigenden Verwerfungen, die an traditionelle Hammerschlagstrukturen erinnern. Selbst unifarbige Varianten erhalten durch den Wechsel von Licht und Schatten eine bewegte Oberfläche. Mehrkomponentige Produkte bilden engere Reliefs, werden dadurch matter und können unter Zugabe von Effektpartikeln spannende Metallic-Strukturen zeigen.

Kornstrukturen

Sehr grobe Pulverlackstruktur basierend auf grob vermahlener unifarbiger Polyester-Matrix. Die speziellen Sieblinien lassen feinputzartige, tiefmatten Strukturen ab einer Schichtstärke von 140 µm entstehen. Die beschichteten Körper wirken massiv und mineralisch.

Produktgruppen						
Gruppe	Produktgruppe	Oberfläche	Zulassung	Aufbau	Schichtstärke	Verarbeitung
Mikro-Sprenkel	591TC	Mikrotextur, Uni-Sprenkel	QC Kl. 2	einschichtig	≥ 70 µm	Gruppe A
	591TV	Mikrotextur, Metalleffekt-Sprenkel	QC Kl. 2	einschichtig	≥ 70 µm	Gruppe B
Wellenrelief	592SA	Grobe Wellenstruktur, Uni- ohne Sprenkel	QC Kl. 2	einschichtig	≥ 100 µm	Gruppe A
	592SC	Grobe Wellenstruktur, Uni-Sprenkel	QC Kl. 2	einschichtig	≥ 100 µm	Gruppe A
	592SE	Grobe Wellenstruktur, Metalleffekt	QC Kl. 2	einschichtig	≥ 100 µm	Gruppe C
	592SV	Variable Wellenstruktur, Metalleffekt-Sprenkel	QC Kl. 2	einschichtig	≥ 100 µm	Gruppe C
Kornstruktur	591TA.. A11/A81	Feinputz-Struktur, Uni ohne Sprenkel oder Effekte	QC Kl. 2	Grundierung Top Coat	≥ 60 µm ≥ 140 µm	Gruppe D

Verarbeitungsgruppen		
Produktgruppe	Beschrieb	Verarbeitung
591TC 592SA 592SC	Diese Produkte können mit allen gängigen Beschichtungsanlagen mit Korona-Aufladung verarbeitet werden. Eine Betriebsführung im Rückgewinnungsmodus ist möglich.	Gruppe A
591TV	Diese Produkte können mit allen gängigen Beschichtungsanlagen mit Korona-Aufladung verarbeitet werden. Das Effekt-Produkt sollte nicht im Rückgewinnungsmodus betrieben werden.	Gruppe B
592SE 592SV	Diese Produkte sind in der Regel gröber vermahlen und dürfen aufgrund dessen nur mit vibriertem Pulverbehälter ohne Fluidluft appliziert werden. (Gekennzeichnet am Ende des Produktschlüssels mit A11 oder A81) Das Effekt-Produkt sollte nicht im Rückgewinnungsmodus betrieben werden.	Gruppe C
591TA.. A11/A81	Produkte mit Feinputzoptik sind grundsätzlich gröber vermahlen und können daher nur mit vibriertem Pulverbehälter ohne Fluidluft appliziert werden. (Gekennzeichnet am Ende des Produktschlüssels mit A11 oder A81) Aufgrund der speziellen Sieblinie sollte das Produkt nicht im Rückgewinnungsmodus betrieben und bevorzugt mit einer Reduzierung der herkömmlichen Sichtflächenleistung der Beschichtungseinheiten verarbeitet werden. Für den Einsatz dieser Produkte im Aussenbereich ist zwingend eine Grundierung mit IGP-KORROPRIMER 6007 vorzusehen.	Gruppe D

Die in dieser Kollektion abgebildeten pulverbeschichteten Metallbleche sind unverbindliche Farbmuster.

Produktionstechnische und / oder applikationsbedingte Abweichungen sind möglich.
Aus den Angaben dieser Farbkarte entstehen keine vertraglichen Ansprüche.

Für alle Produkte mit Sonderförderung (.A11/A81) sind neben den Angaben aus der Verarbeitungsrichtlinie VR 213 «Living Surfaces» auch jene der technischen Information TI 112 «Fluidisierung grobvermahlener Produkte» zu beachten.