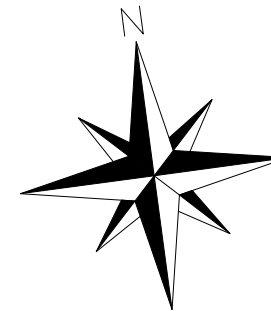
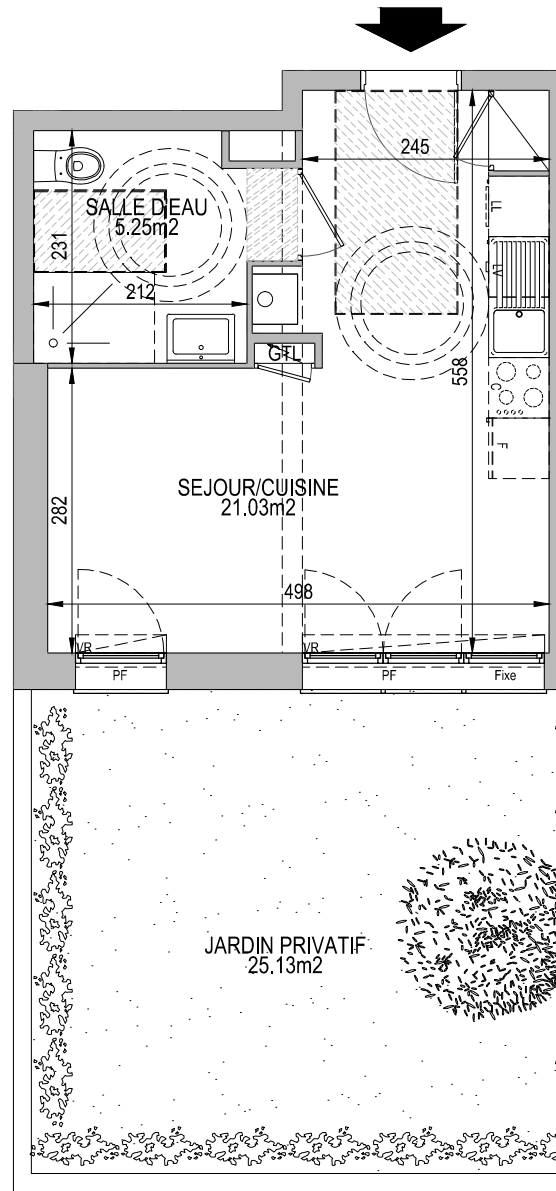
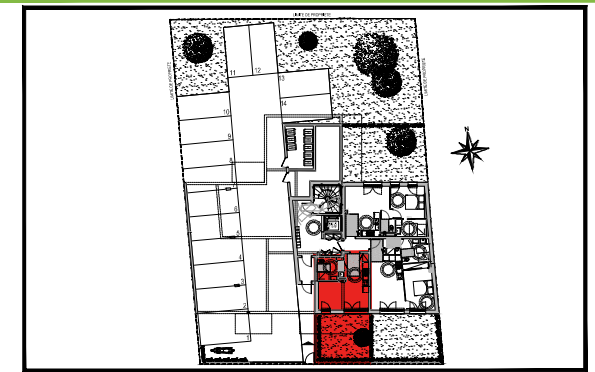


# Clos des cépages - T1 - 03 - RDC



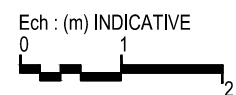
**Architecte**  
**Cabinet Jean AMOYAL**  
 5 quai de l'Arsenal  
 76600 Le Havre



## T1 - 03 REZ-DE-CHAUSSEE

SURFACES HABITABLES	
SEJOUR/CUISINE	21.03 m <sup>2</sup>
SALLE D'EAU	5.25 m <sup>2</sup>
<b>TOTAL SURFACE HABITABLE</b>	<b>26.28 m<sup>2</sup></b>
JARDIN PRIVATIF	25.13 m <sup>2</sup>
<b>TOTAL SURFACE DES ANNEXES</b>	<b>25.13 m<sup>2</sup></b>

LEGENDE	
	Marche accès terrasse
	Porte-fenêtre
	Fenêtre
	Faux-plafond
	Volet roulant
	Chaudière



Ce plan est établi sur la base du DCE. La mise au point technique de chantier peut engendrer des modifications mineures, ainsi qu'une tolérance de surface de 5% conformément à la législation (dimensions, soffites, faux-plafonds,...).

Plan établi le 12 / 01 / 2017  
 version n°1