



# **PACKCHEM**

— HIGH PERFORMANCE PLASTIC PACKAGING —

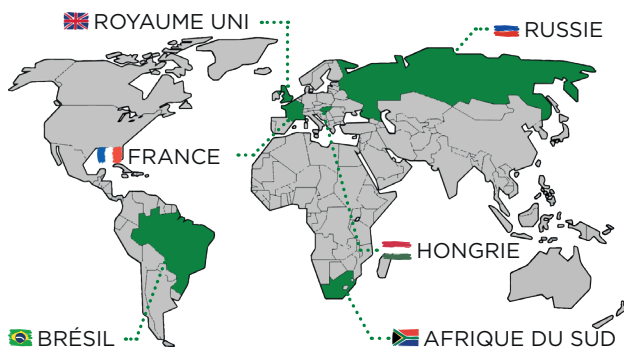
## **2017 ESSENTIEL**

# IPACKCHEM

NOUS PROPOSONS DES SOLUTIONS DE  
CONDITIONNEMENT POUR LE SECTEUR DE LA CHIMIE  
DE POINTE



## Nos activités



Le Groupe IPACKCHEM conçoit et fabrique des bouteilles et des conteneurs en plastique rigide de haute performance en utilisant des technologies de barrière innovatrices. Elles permettent l'emballage, le stockage, le transport et la commercialisation d'une vaste gamme de produits.

**6 PAYS D'OPÉRATION**

**6 USINES**

**68 M€ DE CHIFFRE  
D'AFFAIRES**

**344 EMPLOYÉS EN CDI**

**15 862 TONNES DE  
PRODUITS VENDUS**



Notre vision stratégique à horizon 2021 déclinée en cinq objectifs

1

Déployer nos solutions innovantes et technologiques dans le monde

2

Poursuivre notre politique d'investissement pour renforcer notre excellence opérationnelle

3

Renforcer notre portefeuille de clients internationaux

4

Soutenir la croissance sur les marchés émergents

5

Maintenir une continuité opérationnelle sur nos sites industriels

# Tribune de la Direction Générale



*La responsabilité d'entreprise conjugée à une croissance externe dans les pays émergents, tout en développant notre portefeuille de clients à l'international, est plus que jamais un prérequis indispensable à l'essor de nos activités.*

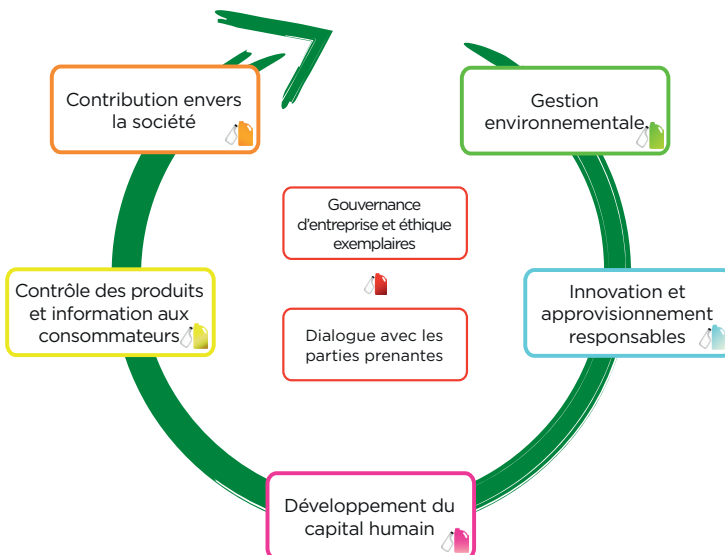
Jean-Philippe MORVAN

Directeur Général du Groupe Ipackchem

La responsabilité sociétale est maintenant totalement intégrée dans nos activités quotidiennes. Notre démarche responsable s'appuie sur les valeurs d'IPACKCHEM. Notre responsabilité d'entreprise est guidée par notre stratégie, nos principes généraux de responsabilité sociétale, notre code de conduite et nos engagements en matière d'achats et pour nos activités. L'ambition de développement durable d'IPACKCHEM vient d'être redéfinie et sera renforcée grâce à une gouvernance et une éthique exemplaires ainsi qu'un dialogue ouvert et constructif avec ses parties prenantes clés.

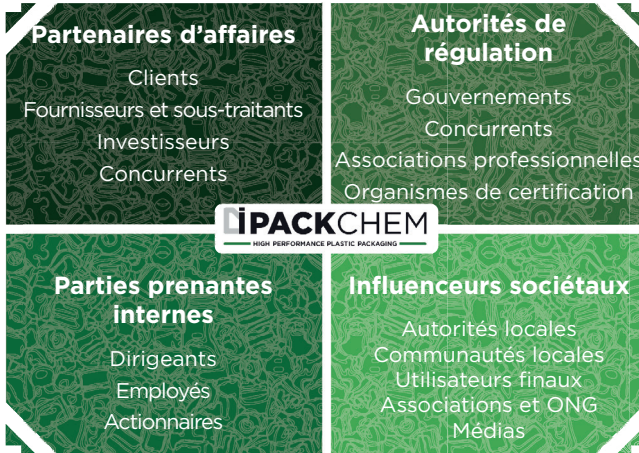
IPACKCHEM se concentre sur 5 sujets en réponse aux principales attentes de nos parties prenantes.

## Le cercle vertueux de notre engagement responsable



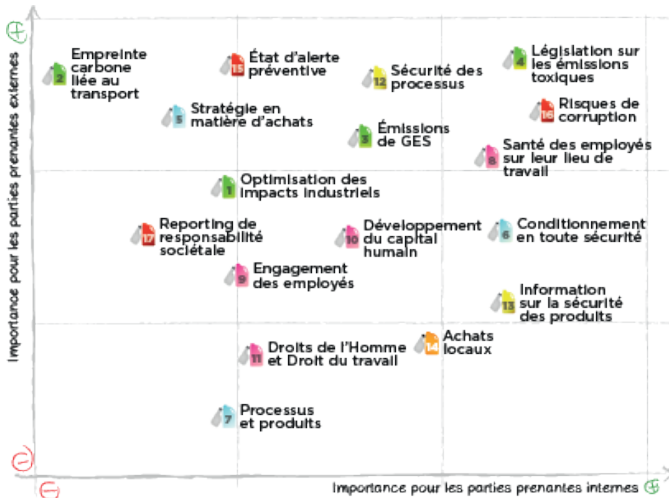
# Parties prenantes et enjeux pertinents

Le dialogue avec ses parties prenantes est essentiel en matière d'engagement responsable d'IPACKCHEM.



- En 2016, IPACKCHEM a réalisé une évaluation ISO 26000 pour connaître le niveau de maturité de son approche en responsabilité sociétale.
- En 2017, IPACKCHEM a souhaité prioriser ses enjeux au travers d'une étude de matérialité basée sur les normes de GRI (Global Reporting Initiative).

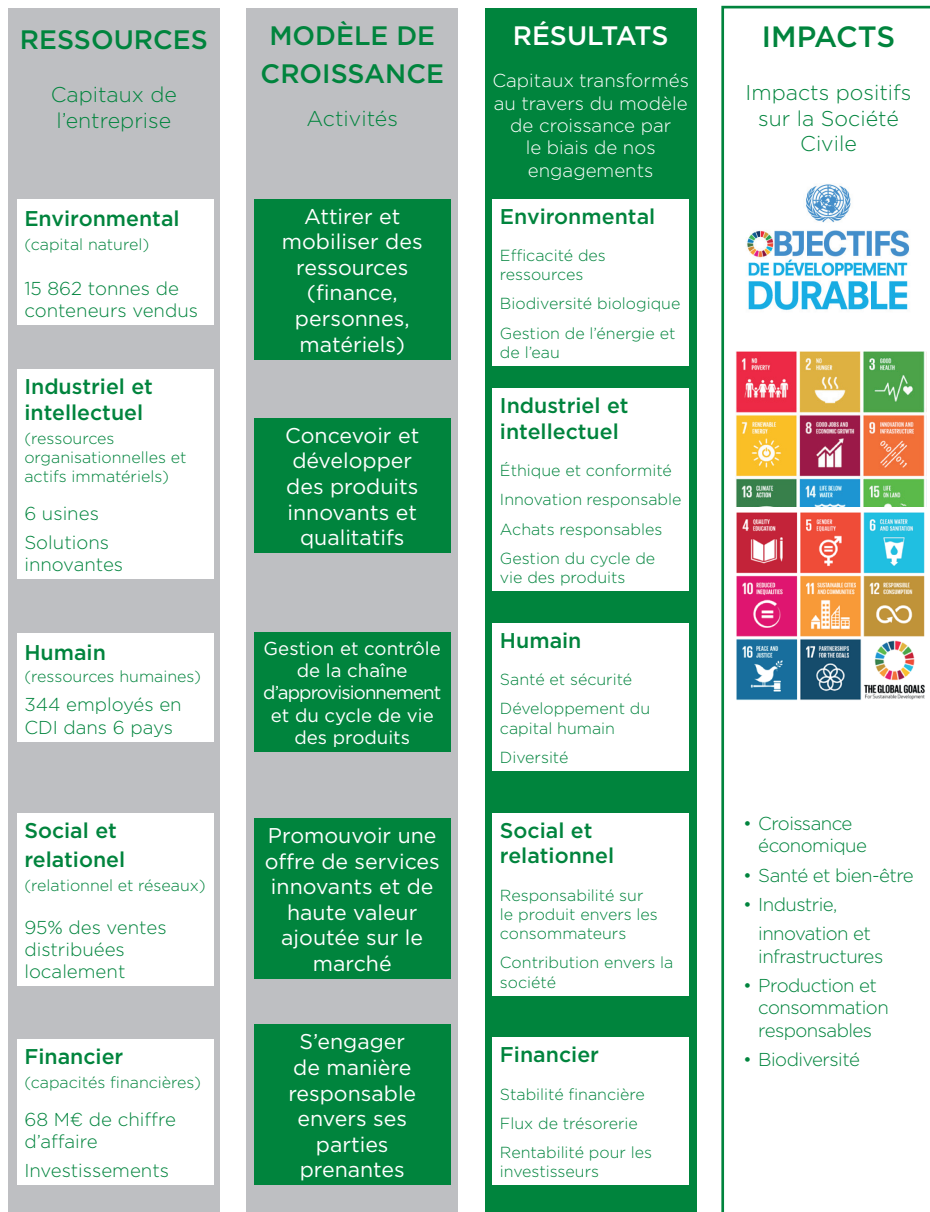
## Notre matrice de matérialité





# Notre modèle de création de valeur

Le modèle de création de valeur d'IPACKCHEM montre la façon dont le Groupe produit et crée de la valeur ajoutée pour ses parties prenantes.



## Valeur créée pour nos clients, fournisseurs et sous-traitants



**NOUS NOUS ENGAGEONS À METTRE EN ŒUVRE DE NOUVELLES SOLUTIONS TECHNOLOGIQUES AFIN DE SOUTENIR DES PRINCIPES D'INNOVATION RESPONSABLE**

### INNOVATION RESPONSABLE

- Innovation de nos processus et de nos produits
- Conditionnement en toute sécurité

### SÉCURITÉ DES PRODUITS

- Garantie d'une sécurité maximale pour nos produits
- Information et étiquetage sur la sécurité des produits pour les consommateurs

### GESTION DU CYCLE DE VIE DES PRODUITS

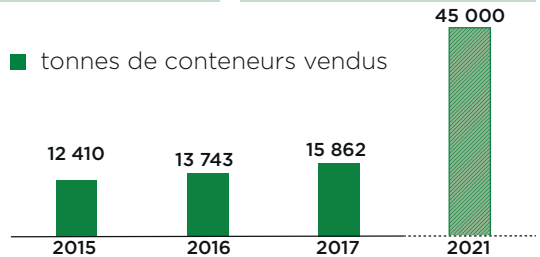
- Gestion optimisée du cycle de vie des produits
- Recyclage des matériaux



**91 %  
de clients  
satisfaits**

(OTIF = Livraisons à temps et en totalité)

■ tonnes de conteneurs vendus



## Valeur créée pour la planète



**NOUS NOUS ENGAGEONS À MINIMISER LES IMPACTS INDUSTRIELS SUR L'ENVIRONNEMENT PAR L'AMÉLIORATION DE L'EFFICACITÉ DES RESSOURCES EMPLOYÉES**

### GESTION EFFICIENTE DES RESSOURCES UTILISÉES EN PRODUCTION

- Minimisation des impacts industriels sur l'environnement
- Amélioration de l'efficacité des ressources

### CHANGEMENT CLIMATIQUE ET QUALITÉ DE L'AIR

- Lutte contre le changement climatique
- Réduction de la consommation énergétique



Prélèvement en eau = **0,26**  
(m<sup>3</sup> / tonnes de conteneurs vendus)



Ratio de déchets dangereux (ppm) = **643**  
(tonnes collectées / tonnes de conteneurs vendus)



Efficacité énergétique (électricité) = **1 841**  
(KWh / tonnes produites)



PE-HD efficacité des ressources = **97 %**



## Valeur créée pour les employés et riverains des usines



**NOUS NOUS ENGAGEONS À PROTÉGER LA SANTÉ ET FAVORISER LE BIEN-ÊTRE DE NOS EMPLOYÉS ET DES POPULATIONS À PROXIMITÉ DE NOS SITES**

### SANTÉ ET SÉCURITÉ

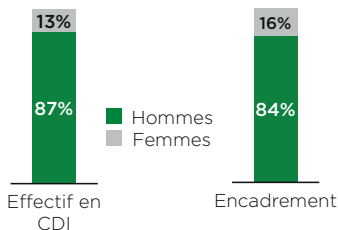
- Santé et Sécurité au travail
- Sécurité à proximité de nos sites
- Bien-être

### DÉVELOPPEMENT ET ENGAGEMENT DU CAPITAL HUMAIN

- Développement des talents des employés
- Accroissement de leur engagement

### DIVERSITÉ ET NON-DISCRIMINATION

- Genre
- Critère ethnique



Taux d'absentéisme = **3 %**

**100 %** des usines ont des responsables ou des comités **hygiène et sécurité**



## Valeur créée pour les communautés

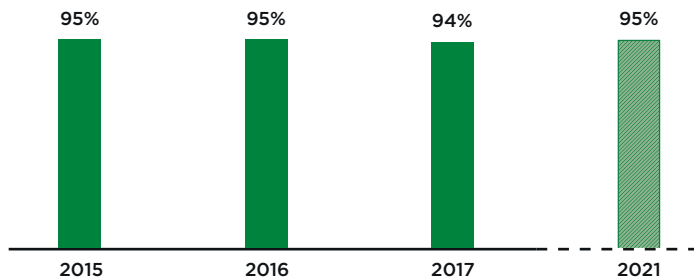


**NOUS NOUS ENGAGEONS À TENIR UN RÔLE MAJEUR EN FAVEUR DU DÉVELOPPEMENT DURABLE DANS LES RÉGIONS OÙ NOUS OPÉRONS**

### CONTRIBUTION AU DÉVELOPPEMENT LOCAL

- Soutien au développement économique des territoires

### Ventes distribuées localement

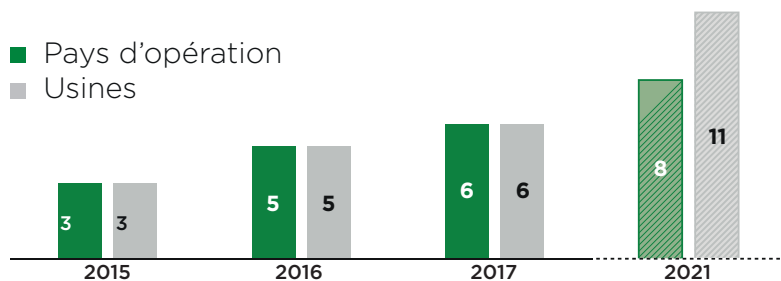




**NOUS NOUS ENGAGEONS À PARTAGER LA VALEUR CRÉÉE AVEC NOS PARTENAIRES AU TRAVERS DU CYCLE DE VIE DE NOS PRODUITS**

## GESTION FINANCIÈRE

- Investissement permanent pour moderniser et améliorer notre excellence opérationnelle
- Développement de l'empreinte mondiale



## En savoir plus



**GRUPE IPACKCHEM SAS (siège social)**

73, Boulevard Haussmann

75008 Paris - FRANCE

01 53 30 77 10

[www.ipackchem.com](http://www.ipackchem.com)

## Nos usines



IPACKCHEM SAS  
Saint-Victor/  
Loire  
FRANCE



IPACKCHEM LTD  
Cheshire CW1  
6YA  
UNITED  
KINGDOM



IPACKCHEM KFT  
8182 Peremarton  
HUNGARY



IPACKCHEM OOO  
Kirovo Chepetsk  
RUSSIA



QUADRO  
PLASTICS LTD  
Randburg  
SOUTH AFRICA



IPACKCHEM DO  
BRASIL LTDA  
Paulinia-SP  
BRAZIL

Crédits photo : IPACKCHEM  
Conception, rédaction et réalisation :  
MATERIALITY-Reporting

Mise en forme et impression : MATERIALITY-Reporting  
Novembre 2017

**IPACKCHEM GROUP SAS**

Capital social de 7 849 129 euros  
799 279 625 R.C.S Paris

Notre rapport intégré et développement durable 2017 est disponible à cette adresse :  
<http://www.ipackchem.com/durabilite>