

Merry Fisher

GAMME - LINE - SERIE - GAMA - GAMMA | 2015



JEANNEAU



Merry Fisher 755

→ Over 50 years of solid construction "savoir-faire".



- Un savoir-faire et une maîtrise de construction de plus de 50 ans.
- Über 50 Jahre Erfahrung und Know-how im Bootsbau.
- Nuestros conocimientos, competencia y control de construcción de más de 50 años.
- Un «savoir-faire» e una maestria nella costruzione da più di 50 anni.

→ Up to 2 year warranty.



- Jusqu'à 2 ans de garantie.
- Bis zu 2 Jahre Garantie.
- Hasta 2 años de garantía.
- Fino a 2 anni di garanzia.

→ ISO 14001 and 9001 Certified boats.



- Des bateaux certifiés avec les normes ISO 14001 et 9001.
- Zertifizierung der Boote nach ISO 14001 und 9001.
- Barcos certificados con las normas ISO 14001 y 9001.
- Barche certificate secondo le norme ISO 14001 e 9001.

→ Our clients' satisfaction comes first.



- La satisfaction de nos clients avant tout.
- Kundenzufriedenheit – unserer oberstes Gebot
- La satisfacción de nuestros clientes ante todo.
- La soddisfazione dei nostri clienti prima di tutto.

A large shipyard your guarantee to happiness on the water !

Un grand chantier : la garantie de votre bonheur sur l'eau !

Eine große Werft, die Skipper glücklich macht !

Un gran astillero: ¡la garantía de su felicidad sobre el agua!

Un grande cantiere : la garanzia della vostra soddisfazione in mare !



→ Commitment to sustainable development.



- La conviction du développement durable.
- Engagement für nachhaltiges Wachstum.
- La convicción del desarrollo sostenible.
- La convinzione di uno sviluppo durevole.

→ Technology in service of excellence.



- La technologie au service de l'excellence.
- Spitzentechnologie für Spitzenqualität.
- La tecnología al servicio de la excelencia.
- La tecnologia al servizio dell'eccellenza.

→ We will accompany you throughout the life of your boat.



- Nous vous accompagnons tout au long de la vie de votre bateau.
- Kundensupport über die gesamte Produktlebensdauer.
- Le acompañamos a lo largo de la vida de su barco.
- Vi accompagniamo lungo tutta la vita della vostra barca.

→ Over 150 distributors worldwide.



- Plus de 150 distributeurs à travers le monde.
- Eine weltweites Vertriebsnetz mit über 150 Händlern.
- Más de 150 distribuidores a través del mundo.
- Più di 150 concessionari nel mondo.



Merry Fisher 755

→ The photos used in this document do not always depict the latest evolutions of our new models. For more information, please contact your Jeanneau dealer.

→ Les photos utilisées dans ce document ne présentent pas toujours les dernières évolutions de nos modèles. Ces informations peuvent vous être communiquées par votre distributeur Jeanneau.

→ Die in dieser Broschüre verwendeten Fotos zeigen nicht immer die neuesten Entwicklungen unserer Modelle. Diese Informationen können Sie bei Ihrem Jeanneau-Händler erhalten.

→ Las fotos utilizadas en este documento no muestran siempre las últimas evoluciones de nuestros modelos. Para más información, consulte a su distribuidor Jeanneau.

→ Le foto utilizzate in questo documento non presentano sempre le ultime evoluzioni dei nostri modelli. Tali informazioni possono comunque essere ottenute dal distributore Jeanneau di fiducia.

855 & 855 Legende
p. 8 / 9



755 & 755 Legende
p. 10 / 13



695 & 695 Legende
p. 14 / 15

NEW



In Europe, the Merry Fisher has become a reference for its design concept, style, performance and comfort onboard. In all sea conditions, the Merry Fisher is seaworthy and sure, distinguished by its extraordinary versatility, capable of transforming from 100% cruiser to 100% fishing boat.

En Europe, les Merry Fisher sont devenus la référence en terme de concept, de design, de performance et de confort à bord. Dans toutes les conditions de mer, les Merry Fisher sont des bateaux marins et sûrs qui se distinguent par une extrême polyvalence les rendant 100 % croisière ou 100% pêche.

MERRY FISHER

Gamme
Line
Serie
Gama
Gamma

2015



Merry Fisher 695 *Merlin*

605 & 605 Legende

p. 16 / 17

NEW



855 *Merlin*

p. 18 / 21



755 *Merlin*

p. 22 / 25



695 *Merlin*

p. 26 / 29



Konzept, Design, Leistungskraft und Komfort. Zusammengefasst sind dies die Eigenschaften mit denen die Merry Fisher Serie zu einer der beliebtesten unter den europäischen Motorbooten geworden ist. Sicher und extrem vielseitig können diese seetüchtigen Schiffe ebenso perfekt zum Sportfischen wie auch für Fahrtentörns eingesetzt werden.

En Europa, las Merry Fisher se han convertido en la referencia en términos de concepto, diseño, rendimiento y confort a bordo. En todas las condiciones de mar, las Merry Fisher son barcos marineros y seguros que se distinguen por una extrema polivalencia convirtiéndoles en 100 % crucero o 100% pesca.

In Europa, i Merry Fisher sono diventati un punto di riferimento in termini di concezione, design, performance e confort a bordo. In tutte le condizioni di mare, i Merry Fisher sono barche marine sicure ed affidabili che si distinguono per la loro grande polivalenza che le rende, all'occorrenza, al 100 % da crociera o al 100% da pesca.



Destination : authentic cruising. Designed for comfort, the Merry Fisher 855 combines innovative interior design solutions never before seen on a boat of 8 metres. Adapted for fuel-efficient cruising with an outboard engine, she features 2 independent cabins, wide glass surfaces and surprising ease of movement onboard for enhanced cruising pleasure. Innovative and attractive, the new Merry Fisher 855 is a true cruiser.

Une seule approche : la vraie croisière. Conçu pour le confort avec des solutions d'aménagements innovants encore jamais réunis sur un bateau de 8 m comme ses 2 cabines indépendantes, adapté à la navigation économique avec une motorisation hors bord, voulu pour la croisière plaisir avec de larges surfaces vitrées et une circulation à bord inédite, le nouveau Merry Fisher 855 est un "vrai" bateau de croisière particulièrement innovant et attachant.

Nur eins zählt: der Fahrspaß. Die neue Merry Fisher 855 ist ein «echter» Cruiser voller Innovationen. Sie ist für den Komfort gebaut, mit innovativen Lösungen, wie sie auf einem 8m-Boot noch nie dagewesen sind, mit 2 unabhängigen Kabinen, für eine sparsame Navigation, dem Außenbordmotor speziell für Freizeittouren, den breiten Glasflächen und mit besonders viel Bewegungsfreiheit an Bord.

MERRY FISHER

855
& 855 Legende



Merry Fisher 855

Un único propósito: el auténtico crucero. Diseñado para disfrutar de la máxima comodidad con unas soluciones innovadoras de habilitación jamás reunidas en un barco de 8 m como sus 2 camarotes independientes, adaptado para la navegación económica con un motor fuera borda, ideal para el crucero de placer con grandes superficies acristaladas y una circulación a bordo inédita, el nuevo Merry Fisher 855 es un "auténtico" barco de crucero especialmente innovador y atractivo.

Un solo approccio: la vera crociera. Progettato per offrire il comfort con innovative soluzioni di allestimento, mai prima d'ora riunite su un'imbarcazione da 8 m, come le 2 cabine indipendenti, una motorizzazione fuoribordo che consente una navigazione economica, ideato per la crociera d'altura con ampie superfici vetrate ed una notevole circolazione a bordo, il nuovo Merry Fisher 855 è una «vera» imbarcazione da crociera dal carattere particolarmente innovativo ed avvincente.



Merry Fisher 855 Legende





MERRY FISHER | 855
& 855 Legende





Everyday pleasures. The Merry Fisher 755 successfully achieves the feat of meeting diverse cruising needs. Whether on the exterior or the interior, her safety features (access, protection and ease of movement), and design details for enhanced comfort (cockpit seating facing the sea, cockpit saloon/sundeck) offer unmatched flexibility of use (modular cockpit design for fishing). Perfectly balanced interior and exterior volumes (interior/cockpit) and an elegant design place her among the purest Merry Fishers of the latest generation.

Le plaisir au quotidien. Le Merry Fisher 755 réussit l'exploit de répondre parfaitement à tous les programmes de navigation. À l'extérieur comme à l'intérieur, les éléments de sécurité (accès, circulation et protections à bord), et de confort (banquette de navigation face à la mer, carré / bain de soleil de cockpit) rivalisent avec une polyvalence hors pair (cockpit modulable pour la pêche). Un parfait équilibre des volumes (intérieur/ cockpit) et un design élégant en font l'un des plus purs Merry Fisher de dernière génération.

Spaß für jeden Tag. Der Merry Fisher 755 gelingt die hervorragende Leistung, sich perfekt allen Navigationsprogrammen anzupassen. Außen wie innen sind fantastisch polyvalente Sicherheits- (Zugang, Bewegungsfreiheit und Schutz an Bord) und Komfortausstattungen (nach vorn ausgerichtete Steuerbank, Carré / Sonnenbank im Cockpit) zu finden (zum Angeln modulierbares Cockpit). Ein perfektes Gleichgewicht von Innenraum und Cockpit und ein elegantes Design machen dieses Boot zu einer der stilchesten Merry Fisher der jüngsten Generation.

MERRY FISHER

755
& 755 Legende



El placer de cada día. El Merry Fisher 755 responde perfectamente a todos los programas de navegación. Tanto en el exterior como en el interior; los elementos de seguridad (acceso, circulación y protecciones a bordo), y de comodidad (asiento de navegación cara al mar, solarium en bañera) rivalizan con una polivalencia excepcional (bañera modulable para la pesca). El perfecto equilibrio de los volúmenes (interior / bañera) y su elegante diseño lo convierten en uno de los Merry Fisher más auténticos de última generación.

Il piacere quotidiano. Il Merry Fisher 755 riesce a soddisfare perfettamente tutti i programmi di navigazione. Sia all'esterno che all'interno, gli elementi di sicurezza (accesso, circolazione e protezioni a bordo) e di comfort (sedile di navigazione fronte mare, quadrato / prendisole del pozzetto) rivalleggiano con una polivalenza ineguagliata (pozzetto modulabile per la pesca). Un perfetto equilibrio dei volumi (interni / pozzetto) e un elegante design ne fanno uno dei più puri Merry Fisher di ultima generazione.



Merry Fisher 755 Legende





M E R R Y F I S H E R | 755
& 755 Legende





Merry Fisher 695: a future best seller ! The dynamic new Merry Fisher 695 is a multi-use cruiser, ideal for family outings. The profile of her windscreen and large sliding glass doors lend her that elegance that is fundamental to beautifully designed boats. A dream-come-true, the Merry Fisher 695 is equipped with an inviting cockpit (including in the marina, with the engine raised). As for the cabin, featuring a clever layout for a model of this size, it comfortably accommodates 4 people. The new Merry Fisher 695 promises to be an instant success.

Merry Fisher 695 : futur best-seller ! Bateau de croisière multi programme, idéal pour des sorties en famille, le nouveau Merry Fisher 695 affirme une allure dynamique. Son pare-brise profilé et ses larges baies vitrées lui donnent cette élégance... indissociable aux bateaux parfaitement bien dessinés. Pour que le rêve de croisière devienne réalité, le Merry Fisher 695 est équipé d'un cockpit toujours plus accueillant (même au port, moteur relevé). Quant à la cabine, judicieusement agencée pour un modèle de cette taille, elle s'avère très confortable pour 4 personnes. Le nouveau Merry Fisher 695 : un succès annoncé.

Merry Fisher 695: mutmaßlicher Bestseller! Sie kommt betont dynamisch als vielseitiges Tourenboot daher: Die neue Merry Fisher 695 ist wie geschaffen für Ausflüge mit der Familie. Profilierte Windschutzscheibe und großflächige Fenster verleihen ihre jene Eleganz, die perfekt durchkonstruierte Boote auszeichnet. Und damit der Traum vom Törn Wirklichkeit wird, wartet die Merry Fisher 695 mit einem Cockpit auf, das auch im Hafen mit hochgeklapptem Motor sehr einladend ist. Die Kabine für vier Personen ist dank durchdachter Raumaufteilung für ein Boot dieser Größe höchst komfortabel und auf Wunsch gibt es einen getrennten

MERRY FISHER

NEW

695
& 695 Legende



3D illustrations are not contractually binding / Illustrations 3D non contractuelles



WC-Raum. Die neue Merry Fisher 695: auf Erfolg vorprogrammiert.

Merry Fisher 695: una futura best seller! La nueva y dinámica Merry Fisher 695 es un crucero multi uso, ideal para salidas familiares. El perfil del parabrisas y las grandes puertas de cristal correderas la hacen elegante como elementos imprescindibles en las embarcaciones de bonito diseño. La Merry Fisher 695 es un sueño hecho realidad y equipa una bañera que invita a compartir (incluso amarrados en puerto con el motor levantado). En cuanto a la

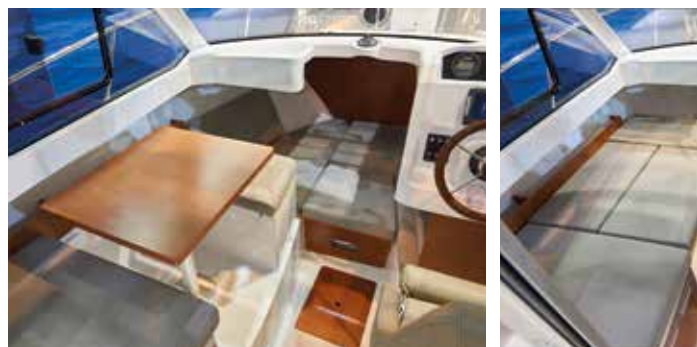
cabina, con un diseño inteligente para un modelo de este tamaño, puede acomodar a 4 personas. La nueva Merry Fisher 695 promete ser un éxito en muy poco tiempo.

Merry Fisher 695 : la futura best-seller ! Barca da crociera versatile, ideale per uscite in famiglia, la nuova Merry Fisher 695 offre un'andatura dinamica. Il suo parabrezza profilato e le sue ampie vetrate le conferiscono l'eleganza... che regalano solo le barche progettate in modo perfetto. Affinché il sogno di crociera diventi realtà, la Merry Fisher 695 è dotata di

un pozzetto sempre più accogliente (anche in porto, a motore sollevato). Per quanto riguarda la cabina, essa è disposta in modo ingegnoso, e si rivela comoda per 4 persone. La nuova Merry Fisher 695 : un successo annunciato.



Merry Fisher 695 Legende



Provisional - Provisoire This document is not contractual and we reserve the right to modify equipment or specification without advance notice. Illustrations non contractuelles, nous nous réservons le droit de les modifier sans préavis.

Do you dream of heading out along the coast, whether for family cruising or for a fun fishing outing? The new Merry Fisher 605 is the ideal boat for discovering the joys of coastal cruising. The design of the Merry Fisher 605 features elongated lines. Inside, natural light floods generously the inviting salon area. Ample amounts of glass also provide unobstructed views of the horizon. A clever layout enhances comfort onboard this boat, with 3 to 4 berths. Indeed, the Merry Fisher 605 offers much of the functionality and comfort of a larger Jeanneau!

Vous rêvez de sorties en mer, en famille, de parties de pêche endiablées à quelques encablures des côtes ? Le tout nouveau Merry Fisher 605 est le bateau idéal pour découvrir les joies de la navigation marine. Le Merry Fisher 605 se remarque par son design élancé. Son intérieur, agréable baigné de lumière, offre une vue parfaitement dégagée sur l'horizon. Les aménagements astucieux ajoutent au confort d'un bateau doté de 3 à 4 couchages. Résolument, le Merry Fisher 605 a tout d'un grand Jeanneau !

Sie träumen von Familienausflügen auf dem Meer? Spannenden Angelabenteuern in Küstennähe? Die Merry Fisher 605 ist ideal für alle, die die Freuden des Bootfahrens kennenlernen möchten. Unübersehbares Erkennungszeichen der Merry Fisher 605: das gestreckte Profil. Das Design der Merry Fisher bietet elegante, gestreckte Linien. Im Innenraum flutet natürliches Licht großzügig den einladenden Salonbereich. Die großzügige Verglasung bietet einen ungehinderten Blick auf den Horizont. Ein weiteres Komfortmerkmal ist die durchdachte Raumaufteilung mit drei bis vier Schlafplätzen. Die Merry Fisher 605 braucht sich hinter keiner großen Jeanneau zu verstecken!

MERRY FISHER

NEW

605

& 605 Legende



3D illustrations are not contractually binding /
Illustrations 3D non contractuelles

¿Sueñas con salir a costear, ya sea como crucero familiar o para hacer pesca deportiva? La nueva Merry Fisher 605 es la embarcación ideal para descubrir los placeres del crucero costero. El diseño de la Merry Fisher 605 cuenta con características líneas alargadas. Los grandes ventanales inundan al acogedor habitáculo con luz y vistas despejadas del horizonte. La distribución inteligente mejora la comodidad a bordo de este barco con 3 a 4 camas. De hecho, la Merry Fisher 605 ofrece gran parte de la funcionalidad y el confort de un Jeanneau de mayor eslora.

Sognate di andare in mare, in famiglia, scatenate uscite di pesca in qualche insenatura delle coste? La nuovissima Merry Fisher 605 è la barca ideale per scoprire le gioie della navigazione marina. La Merry Fisher 605 si distingue per il suo design slanciato. All'interno la luce naturale illumina in abbondanza l'invitante salone. Una grande quantità di vetri offre una vista senza ostacoli dell'orizzonte. Le disposizioni ingegnose aumentano il comfort della barca dotata di 3 o 4 posti letto. La Merry Fisher 605 è decisamente una grande Jeanneau!



Merry Fisher 605 Legende



The Merry Fisher 855 Marlin features all the characteristics of a «Crossover of the sea,» as Jeanneau envisions it. It is in this spirit that she has been endowed with a contemporary design and distinct personality, excellent ergonomic design features, and extreme versatility, with two available versions. If functionality is guaranteed, the level of comfort aboard the Merry Fisher 855 Marlin is also high, with as much liveable space on the interior, with a comfortable forward saloon (sleeps three to four people), as on the exterior, with a spacious aft cockpit that is entirely modular (open space for fishing / cockpit with table / sundeck). Excellent safety features, a proven hull that is stable and fast, and single or twin outboards ensure security, performance, and fuel efficiency.

Le Merry Fisher 855 Marlin représente tous les traits de caractère du «Crossover des mers» tel que Jeanneau l'imagine. C'est ainsi que le design contemporain à la forte personnalité, l'excellente ergonomie à bord, et la polyvalence extrême obtenue par les 2 versions proposées lui donnent tout son sens. Si les fonctionnalités sont assurées, le niveau de confort offert par le Merry Fisher 855 Marlin est très élevé, tant en habitabilité intérieure en réservant de l'espace pour 3 à 4 couchages qu'en habitabilité extérieure avec un confortable carré avant et un spacieux cockpit arrière entièrement modulable (espace dégagé pour la pêche, carré avec table et bain de soleil). Sécurité, performances et économie sont concrétisées notamment par un excellent niveau de protection humaine, une carène éprouvée, stable et rapide, et une motorisation hors bord en mono ou bi moteurs.

Die von Jeanneau festgelegten Charaktereigenschaften für die Merry Fisher 855 Marlin sind Sportlichkeit in Verbindung mit Zweckmäßigkeit. Diese Vorgaben wurden erfolgreich umgesetzt. In den beiden Versionen zeigen sich das moderne Design, Kreativität, ergonomische Designmerkmale und außerordentliche Flexibilität. Die Funktionalität ist garantiert und das Komfort-niveau der Merry Fisher 855 Marlin liegt durch einen wohnlichen Salon mit 3-4 Schlafplätzen und ein geräumiges Cockpit – durch Modulbauweise entsteht Platz zum Fischen oder ein Cockpit mit Tisch und Rundumbank/Sonnenliege - sehr hoch. Modernste Sicherheitsausstattung, der bewährte Rumpf, stabil und schnell, sowie Außenbordmotorisierung – Einzelmotor oder Doppelmotorenanlage - gewährleisten Sicherheit, Leistungsfähigkeit und Wirtschaftlichkeit im Treibstoffverbrauch.

MERRY FISHER

855

Marlin



Merry Fisher 855 *Marlin* Version 3 portes / 3 doors version / Version 3 puertas / 3 Türen Version / Versione 3 porte

El Merry Fisher 855 Marlin cuenta con todos los atributos del «Crossover de los Mares», tal como Jeanneau lo ha imaginado. Por ello, el diseño contemporáneo de fuerte personalidad, la excelente ergonomía a bordo y la extrema polivalencia presente en las 2 versiones propuestas le confieren todo su significado. Además de garantizar sus funcionalidades, el Merry Fisher 855 Marlin ofrece un nivel de confort muy elevado, tanto en la habitabilidad interior; que reserva un espacio para 3 o 4 literas, como en la exterior con una espaciosa bañera de popa completamente modulable (espacio libre para la pesca/salón con mesa/ solárium) y un confortable salón en proa. Seguridad, rendimiento y ahorro confluyen principalmente gracias a un excelente nivel de protección de los ocupantes, una carena segura, estable y rápida, así como una motorización fueraborda con uno o dos motores.

Il Merry Fisher 855 Marlin rappresenta tutti i tratti del carattere del «Crossover del mare» così come Jeanneau lo immagina. Il design contemporaneo dalla forte personalità, l'eccellente ergonomia a bordo e la polivalenza estrema ottenuta dalle 2 versioni proposte danno a questa barca tutto il suo carattere. Oltre ad assicurare la funzionalità, il Merry Fisher 855 Marlin offre un livello di confort molto alto, tanto in abitabilità interna, con lo spazio per 3 o 4 posti letto, tanto in abitabilità esterna con un quadrato confortevole a prua e un pozzetto a poppa, interamente modulabile: spazio libero per la pesca/quadrato con tavolo/prendisole. Sicurezza, performance ed economia di gestione sono concretizzate da un eccellente livello di protezione per le persone, una carena collaudata, stabile e rapida, ed una motorizzazione fuoribordo monomotore o bimotores. Il Merry Fisher 855 Marlin,

molto innovativo, apre con successo una nuova via nella quale si uniscono design valorizzante, iper-polivalenza ed economia d'utilizzo.



Merry Fisher 855 *Marlin*





Version 2 portes / 2 doors version / Version 2 puertas / 2 Türen Version / Versiöne 2 porte

MERRY FISHER | 855

Martin





Veritable Crossover of the sea, the Merry Fisher 755 Marlin offers real comfort for cruising and life aboard. With an easily recognizable sporty style, she features two exterior cockpits and a very comfortable wheelhouse equipped with side doors. Fast and stable, the tapered V-shaped hull meets all current criteria for cruising. The choice of an outboard engine yields higher speeds with lower fuel consumption and maintenance costs. An exceptionally versatile model, the Merry Fisher 755 Marlin is available in two versions and features multiple possible deck configurations.

Véritable «Crossover» des mers, le Merry Fisher 755 Marlin offre un réel confort de navigation et de vie à bord. Sous un style baroudeur et typé, il offre deux cockpits extérieurs et une timonerie très confortable équipée de portes latérales. La carène rapide et stable dessinée en V évolutif, correspond aux critères actuels de navigation. Le choix d'une motorisation hors-bord permet des vitesses élevées, une consommation réduite et un coût d'entretien maîtrisé. Disponible en deux versions, il propose plusieurs choix d'aménagement de pont. Le Merry Fisher 755 Marlin est un modèle de polyvalence.

Die Merry Fisher 755 Marlin kombiniert Zweckmäßigkeit mit Sportlichkeit und offenbart echten Fahrkomfort mit einem entspannten Bordleben. Zwei Cockpitvarianten und ein überaus komfortables Steuerhaus mit seitlichem Einstieg prägen den markanten und sportiven Stil des Bootes. Schnell und stabil, das tiefe V des Rumpfes erfüllt alle Fahrkriterien. Die Auswahl an Außenbordmotoren verbindet höhere Geschwindigkeit mit niedrigerem Verbrauch und geringen Wartungskosten. Ein außergewöhnlich vielseitiges Modell. Die Merry Fisher 755 ist lieferbar in zwei Versionen mit unterschiedlichen Deckkonfigurationen.

MERRY FISHER | 755 *Marlin*



Merry Fisher 755 *Marlin* Version 3 portes / 3 doors version / Version 3 puertas / 3 TürenVersion / Versione 3 porte

Auténtico «Crossover» marino, el Merry Fisher 755 Marlin ofrece un real confort de navegación y de estancia a bordo. Sus dos bañeras exteriores y su timonera muy confortable equipada de puertas laterales, realizan su estilo aventurero y deportivo. La carena rápida y estable diseñada en V evolutiva, corresponde a los criterios actuales de navegación. La elección de un motor fueraborda permite velocidades elevadas, un consumo de fuel reducido y un coste de mantenimiento controlado. Disponible en dos versiones, propone varias opciones de adaptación en la cubierta. El Merry Fisher 755 Marlin es un modelo polivalente.

Un vero «Crossover» del mare, il Merry Fisher 755 Marlin offre il massimo confort a bordo e in navigazione. Con il suo caratteristico stile sportivo, offre due pozzetti esterni e una timonera molto comoda dotata di porte laterali. La carena veloce e stabile, affusolata a V, soddisfa tutti gli attuali criteri di navigazione. La scelta di un motore fuoribordo permette alte velocità con un basso consumo di carburante e costi di manutenzione ridotti. Disponibile in due versioni, offre diverse configurazioni per gli esterni. Il Merry Fisher 755 Marlin è un modello estremamente polivalente.



Merry Fisher 755 *Marlin*





MERRY FISHER | 755
Marlin





On the heels of the success of the Merry Fisher 755 Marlin and 855 Marlin, Jeanneau is offering an innovative new model in a trailorable size. The Merry Fisher 695 Marlin features all the essential elements of the line, including: an adventurous look, side door access to a recessed sidedeck, and a spacious aft cockpit. Fishermen will appreciate her many sporting attributes. Paired with an outboard engine, the traditional V-shaped hull is fast and stable under any conditions, with excellent seafaring qualities.

Fort du succès rencontré sur les Merry Fisher 755 Marlin et 855 Marlin, Jeanneau innove une nouvelle fois en déclinant le concept sur une unité au gabarit transportable. A bord du Merry Fisher 695 Marlin, on retrouve les ingrédients essentiels de la gamme: un look baroudeur, une porte latérale qui donne accès au passavant encastré et un immense cockpit arrière. Autant d'éléments que les pêcheurs apprécieront. Associée à une motorisation hors-bord, la carène traditionnelle en V évolutif est rapide et stable à toutes les allures.

An den Erfolg seiner Merry Fisher 755 Marlin und 855 Marlin anknüpfend stellt Jeanneau, mit der Übertragung des modelleigenen Konzepts auf ein straßen-transportfähiges Format, jetzt erneut seine Innovationsfreudigkeit unter Beweis und bietet Sportfischern an Bord der 695 Marlin die typischen Merkmale der Reihe: Abenteuerer-Look, Ausgang zum geschützten Seitendeck und ein wunderbar großes Achtercockpit. Das dynamische und seetüchtige Unterwasserschiff im bewährten Design mit flach auslaufendem V ist im Gespann mit dem Außenborder auf allen Kursen flott und stabil.

MERRY FISHER | 695 *Marlin*



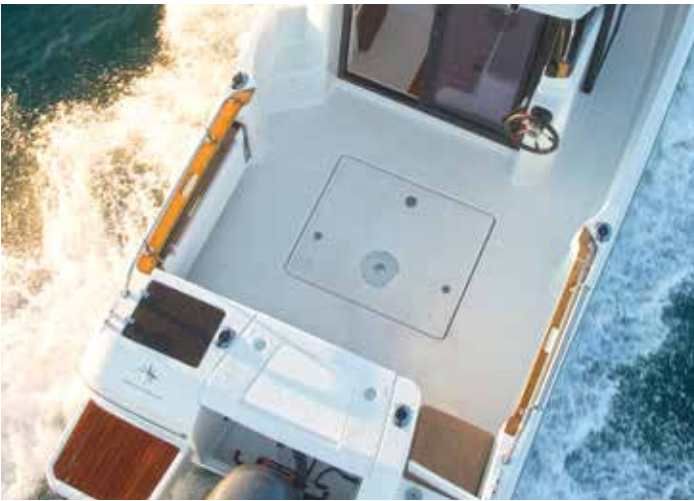
Merry Fisher 755 *Marlin* Version 2 portes / 2 doors version / Version 2 puertas / 2 Türen Version / Versione 2 porte

Gracias al éxito de los Merry Fisher 755 Marlin y 855 Marlin, Jeanneau innova una vez más con una variante del concepto en una unidad de dimensiones transportables. A bordo del Merry Fisher 695 Marlin, volvemos a encontrar los ingredientes esenciales de la gama: un look aventurero, una puerta lateral que da acceso al pasillo lateral rebajado y una inmensa bañera de popa. ¡Tantos elementos que apreciarán los pescadores! La carena tradicional en V evolutiva, asociada a la motorización fueraborda, es rápida y estable a cualquier velocidad de marcha.

Dopo il successo ottenuto con i Merry Fisher 755 Marlin e 855 Marlin, Jeanneau innova ancora una volta, declinando il concetto Marlin su una barca carrellabile. A bordo del Merry Fisher 695 Marlin si ritrovano gli elementi essenziali della gamma: un look dinamico, una porta laterale per accedere al passavanti incassato in un ampio pozzetto di poppa. Molti sono gli elementi che i pescatori apprezzeranno. Con motorizzazione fuori bordo, la carena tradizionale, evolutiva a V, è rapida e stabile a qualsiasi velocità.



Merry Fisher 695 *Marlin*





MERRY FISHER | 695
Marlin



Merry Fisher 855

Overall length / Longueur hors tout / Länge über Alles / Eslora total / Lunghezza fuori tutto :	8,72 m / 28' 7"
Hull length / Longueur coque / Rumpflänge / Eslora de casco / Lunghezza scafo :	7,95 m / 26'
Beam / Bau maxi / Rumpfbreite / Manga de casco / Baglio massimo :	2,99 m / 9' 9"
Weight without engine / Poids sans moteur / Gewicht ohne Motor / Peso sin motor / Peso senza motore :	2.900 kg / 6.393 lbs
Draft / Tirant d'eau / Tiefgang / Calado / Pescaggio :	0,56 m / 1' 10"
Air draft / Tirant d'air / Höhe über Wasser / Altura sobre flotación / Altezza massima : Maxi :	2,96 m / 9' 8"
Fuel capacity / Capacité carburant / Inhalt Treibstofftank / Depósito carburante / Serbatoio carburante :	400 l / 106 US gal
Water capacity / Capacité eau / Wassertankkapazität / Capacità acqua / Capacidad de agua :	100 l / 26 US gal
Cabins / Cabines / Kabinen / Cabinas / Cabine :	2
Berths / Couchages / Kojeenmöglichkeiten / Posti letto / Posibilidad de literas :	4 / 6
Designers / Architectes / Architekt / Arquitectos / Architetti :	Centkowski & Denert Design / Jeanneau Design

Merry Fisher 855

CE Category / Catégorie CE / CE Fahrzeugschein / Certificación CE / Certificazione CE :	C-10
Max engine power for single engine / Puissance maxi mono moteur / Maximale Motorleistung einmotorig / Potencia máxima monomotor / Potenza massima monomotore :	300 HP / 221 Kw
Max engine power for twin engines / Puissance maxi bi-moteur / Maximale Motorleistung zweimotorig / Potencia máxima bimotor / Potenza massima bi-motore :	2 x 150 Hp / 2 x 110,5 Kw

Merry Fisher 855 Offshore

CE Category / Catégorie CE / CE Fahrzeugschein / Certificación CE / Certificazione CE :	B-5 / C-10
Max engine power for twin engines / Puissance maxi bi-moteur / Maximale Motorleistung zweimotorig / Potencia máxima bimotor / Potenza massima bi-motore :	2 x 200 Hp / 2 x 147 Kw



Merry Fisher 755

Overall length / Longueur hors tout / Länge über Alles / Eslora total / Lunghezza fuori tutto :	7,40 m / 24' 3"
Hull length / Longueur coque / Rumpflänge / Eslora de casco / Lunghezza scafo :	6,96 m / 22' 10"
Beam / Bau maxi / Rumpfbreite / Manga de casco / Baglio massimo :	2,78 m / 9' 1"
Weight without engine / Poids sans moteur / Gewicht ohne Motor / Peso sin motor / Peso senza motore :	1.750 kg / 3.858 lbs
Draft / Tirant d'eau / Tiefgang / Calado / Pescaggio :	0,46 m / 1' 6"
Air draft / Tirant d'air / Höhe über Wasser / Altura sobre flotación / Altezza massima :	2,32 m / 7' 7"
Fuel capacity / Capacité carburant / Inhalt Treibstofftank / Depósito carburante / Serbatoio carburante :	285 l / 75 US gal
Water capacity / Capacité eau / Wassertankkapazität / Capacità acqua / Capacidad de agua :	100 l / 26 US gal
Cabins / Cabines / Kabinen / Cabinas / Cabine :	1
Berths / Couchages / Kojeenmöglichkeiten / Posti letto / Posibilidad de literas :	4

Max engine power for single engine / Puissance maxi mono moteur / Maximale Motorleistung einmotorig / Potencia máxima monomotor / Potenza massima monomotore :	200 Hp / 147 kw
CE Category / Catégorie CE / CE Fahrzeugschein / Certificación CE / Certificazione CE :	C-8
Designers / Architectes / Architekt / Arquitectos / Architetti :	Centkowski & Denert Design / Jeanneau Design



Merry Fisher 695

New • Nouveauté • Neu • Novedad • Novita 2015

Overall length / Longueur hors tout / Länge über Alles / Eslora total / Lunghezza fuori tutto : 6,93 m / 22' 8"
 Hull length / Longueur coque / Rumpflänge / Eslora de casco / Lunghezza scafo : 6,43 m / 21' 1"
 Beam / Bau maxi / Rumpfbreite / Manga de casco / Baglio massimo : 2,54 m / 8' 4"
 Weight without engine / Poids sans moteur / Gewicht ohne Motor / Peso sin motor / Peso senza motore : 1.400 kg / 3.086 lbs
 Draft / Tirant d'eau / Tiefgang / Calado / Pescaggio : 0,46 m / 1' 6"
 Air draft / Tirant d'air / Höhe über Wasser / Altura sobre flotación / Altezza massima : 2,31 m / 7' 6"
 Fuel capacity / Capacité carburant / Inhalt Treibstofftank / Depósito carburante / Serbatoio carburante : 170 L / 45 US gal
 Water capacity / Capacité eau / Wassertankkapazität / Capacità acqua / Capacidad de agua (option) : 50 L / 13 US gal
 Berths / Couchages / Kojenmöglichkeiten / Posti letto / Posibilidad de literas : 4
 Max engine power for single engine / Puissance maxi mono moteur / Maximale Motorleistung einmotorig / Potencia máxima monomotor / Potenza massima monomotore : 175 Hp / 129 Kw
 CE Category / Catégorie CE / CE Fahrtbeizertifikat / Certificación CE / Certificazione CE : C-8
 Designers / Architectes / Architekt / Arquitectos / Architetti : Centkowski & Denert Design - Jeanneau Design

Merry Fisher 605

New • Nouveauté • Neu • Novedad • Novita 2015

Overall length / Longueur hors tout / Länge über Alles / Eslora total / Lunghezza fuori tutto : 5,79 m / 18' 11"
 Hull length / Longueur coque / Rumpflänge / Eslora de casco / Lunghezza scafo : 5,51 m / 18'
 Beam / Bau maxi / Rumpfbreite / Manga de casco / Baglio massimo : 2,46 m / 8'
 Fuel capacity / Capacité carburant / Inhalt Treibstofftank / Depósito carburante / Serbatoio carburante : 100 l / 26 US gal
 Water capacity / Capacité eau / Wassertankkapazität / Capacità acqua / Capacidad de agua : 20 l / 5,2 US gal
 Berths / Couchages / Kojenmöglichkeiten / Posti letto / Posibilidad de literas : 3 / 4
 Max engine power for single engine / Puissance maxi mono moteur / Maximale Motorleistung einmotorig / Potencia máxima monomotor / Potenza massima monomotore : (In progress / en cours)
 CE Category / Catégorie CE / CE Fahrtbeizertifikat / Certificación CE / Certificazione CE : (In progress / en cours)
 Designers / Architectes / Architekt / Arquitectos / Architetti : Centkowski & Denert Design - Jeanneau Design

Provisional - Provisoire

This document is not contractual and we reserve the right to modify equipment or specification without advance notice.

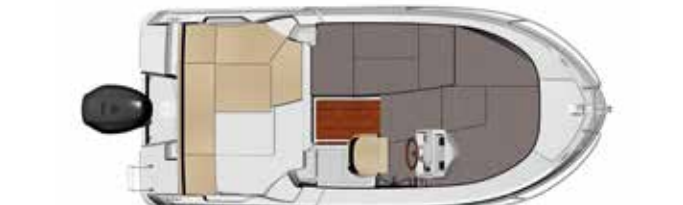
Illustrations non contractuelles, nous nous réservons le droit de les modifier sans préavis.



Legende



Legende



Merry Fisher 855 *Marlin*

Overall length / Longueur hors tout / Länge über Alles / Eslora total / Lunghezza fuori tutto : 8,25 m / 27'
 Hull length / Longueur coque / Rumpflänge / Eslora de casco / Lunghezza scafo : 7,97 m / 26' 1"
 Beam / Bau maxi / Rumpfbreite / Manga de casco / Baglio massimo : 2,97 m / 9' 8"
 Draft / Tirant d'eau / Tiefgang / Calado / Pescaggio : 0,58 m / 1' 11"
 Air draft / Tirant d'air / Höhe über Wasser / Altura sobre flotación / Altezza massima : (Mini - Maxi) 2,71 m / 8' 10" - 3,04 m / 9' 11"
 Fuel capacity / Capacité carburant / Inhalt Treibstofftank / Depósito carburante / Serbatoio carburante : 400 l / 106 US gal
 Water capacity / Capacité eau / Wassertankkapazität / Capacità acqua / Capacidad de agua : 100 l / 26 US gal
 Cabins / Cabines / Kabinen / Cabinas / Cabine : 2
 Berths / Couchages / Kojeöglichkeiten / Posti letto / Posibilidad de literas : 3 / 4
 Designers / Architectes / Architekt / Arquitectos / Architetti : Centkowski & Denert Design - Jeanneau Design

Merry Fisher 855 Marlin

CE Category / Catégorie CE / CE Fahrzeugschein / Certification CE / Certificazione CE : C-10
 Weight without engine / Poids sans moteur / Gewicht ohne Motor / Peso sin motor / Peso senza motore : 2.895 kg / 6.382 Lbs
 Max engine power for single engine / Puissance maxi mono moteur / Maximale Motorleistung einmotorig / Potenza massima monomotor / Potenza massima monomotore : 300 Hp / 221 Kw
 Max engine power for twin engines / Puissance maxi bi-moteur / Maximale Motorleistung zweimotorig / Potenza massima bimotor / Potenza massima bi-motore : 2 x 150 Hp / 2 x 110,5 Kw

Merry Fisher 855 Marlin Offshore

Only available with twin engines / Disponible uniquement en bi-moteurs / Nur als Ausführung Doppelmotorisierung lieferbar / Disponibile solo in versione Bimotore / Solo disponible en version Bimotor.

CE Category / Catégorie CE / CE Fahrzeugschein / Certification CE / Certificazione CE : B-6 / C-10
 Weight without engine / Poids sans moteur / Gewicht ohne Motor / Peso sin motor / Peso senza motore : 3.045 kg / 6.713 Lbs
 Max engine power for twin engines / Puissance maxi bi-moteur / Maximale Motorleistung zweimotorig / Potenza massima bimotor / Potenza massima bi-motore : 2 x 200 Hp / 2 x 147 Kw

Merry Fisher 755 *Marlin*

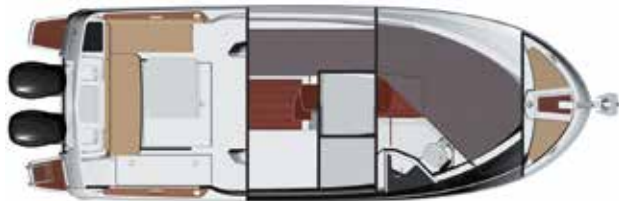
Overall length / Longueur hors tout / Länge über Alles / Eslora total / Lunghezza fuori tutto : 7,25 m / 23'9"
 Hull length / Longueur coque / Rumpflänge / Eslora de casco / Lunghezza scafo : 6,96 m / 22' 10"
 Beam / Bau maxi / Rumpfbreite / Manga de casco / Baglio massimo : 2,81 m / 9' 2"
 Weight without engine / Poids sans moteur / Gewicht ohne Motor / Peso sin motor / Peso senza motore : 1.750 kg / 3.858 Lbs
 Draft / Tirant d'eau / Tiefgang / Calado / Pescaggio : 0,52 m / 1' 8"
 Air draft / Tirant d'air / Höhe über Wasser / Altura sobre flotación / Altezza massima : 2,33 m / 7' 7"
 Fuel capacity / Capacité carburant / Inhalt Treibstofftank / Depósito carburante / Serbatoio carburante : 285 l / 75 US gal
 Water capacity / Capacité eau / Wassertankkapazität / Capacità acqua / Capacidad de agua : 100 l / 26 US gal
 Berths / Couchages / Kojeöglichkeiten / Posti letto / Posibilidad de literas : 2
 Max engine power for single engine / Puissance maxi mono moteur / Maximale Motorleistung einmotorig / Potenza massima monomotor / Potenza massima monomotore : 200 Hp / 147 Kw
 CE Category / Catégorie CE / CE Fahrzeugschein / Certification CE / Certificazione CE : C-8
 Designers / Architectes / Architekt / Arquitectos / Architetti : Centkowski & Denert Design - Jeanneau Design



3 portes / 3 doors



3 portes / 3 doors



3 portes / 3 doors



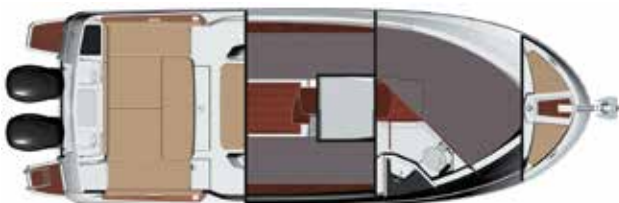
3 portes / 3 doors



2 portes / 2 doors



2 portes / 2 doors



2 portes / 2 doors



2 portes / 2 doors

Merry Fisher 695 *Marlin*

Overall length / Longueur hors tout / Länge über Alles / Eslora total / Lunghezza fuori tutto :	6,93 m / 22' 8"
Hull length / Longueur coque / Rumpflänge / Eslora de casco / Lunghezza scafo :	6,45 m / 21' 1"
Beam / Bau maxi / Rumpfbreite / Manga de casco / Baglio massimo :	2,54 m / 8' 4"
Weight without engine / Poids sans moteur / Gewicht ohne Motor / Peso sin motor / Peso senza motore :	1.470 kg / 3.241 Lbs
Draft / Tirant d'eau / Tiefgang / Calado / Pescaggio :	0,46 m / 1' 6"
Air draft / Tirant d'air / Höhe über Wasser / Altura sobre flotación / Altezza massima :	2,23 m / 7' 3"
Fuel capacity / Capacité carburant / Inhalt Treibstofftank / Depósito carburante / Serbatoio carburante :	200 l / 53 US gal
Water capacity / Capacité eau / Wassertankkapazität / Capacità acqua / Capacidad de agua :	50 l / 13 US gal
Berths / Couchages / Kojezmöglichkeiten / Posti letto / Posibilidad de literas :	1
Max engine power for single engine / Puissance maxi mono moteur / Maximale Motorleistung einmotorig / Potencia máxima monomotor / Potenza massima monomotore :	175 Hp / 128,8 Kw
CE Category / Catégorie CE / CE Fahrtgehaltszertifikat / Certificación CE / Certificazione CE :	C-8
Designers / Architectes / Architekt / Arquitectos / Architetti :	Centkowski & Denert Design - Jeanneau Design



2 portes / 2 doors



2 portes / 2 doors



1 porte / 1 door



1 porte / 1 door





Merry Fisher, Cap Camarat, Leader, NC, Velasco... il y a forcément un Jeanneau qui vous ressemble !
 A découvrir sur www.jeanneau.com ou chez votre concessionnaire Jeanneau.

Merry Fisher, Cap Camarat, Leader, NC, Velasco... with so many models to choose from, there is sure to be a Jeanneau with your name on it! Discover all these and more at www.jeanneau.com, or at your local Jeanneau Dealership.



Réseau international JEANNEAU
 disponible sur :
**JEANNEAU International dealer
 network available at :**

www.jeanneau.com



Les modèles photographiés ne sont pas contractuels et peuvent être présentés avec des options. Les décorations intérieures et extérieures ainsi que les équipements divers peuvent être modifiés sans préavis.

Photographs of these presented models are not contractually binding, and may include optional equipment. Interior and exterior decoration as well as equipment may be modified without prior notice.



JEANNEAU

Jeanneau, 32 avenue des Sables - CS 30529 - 85505 Les Herbiers cedex - France - Tél. (33) 2 51 64 20 20



Agissez pour le recyclage des papiers avec Jeanneau et Ecofolio.