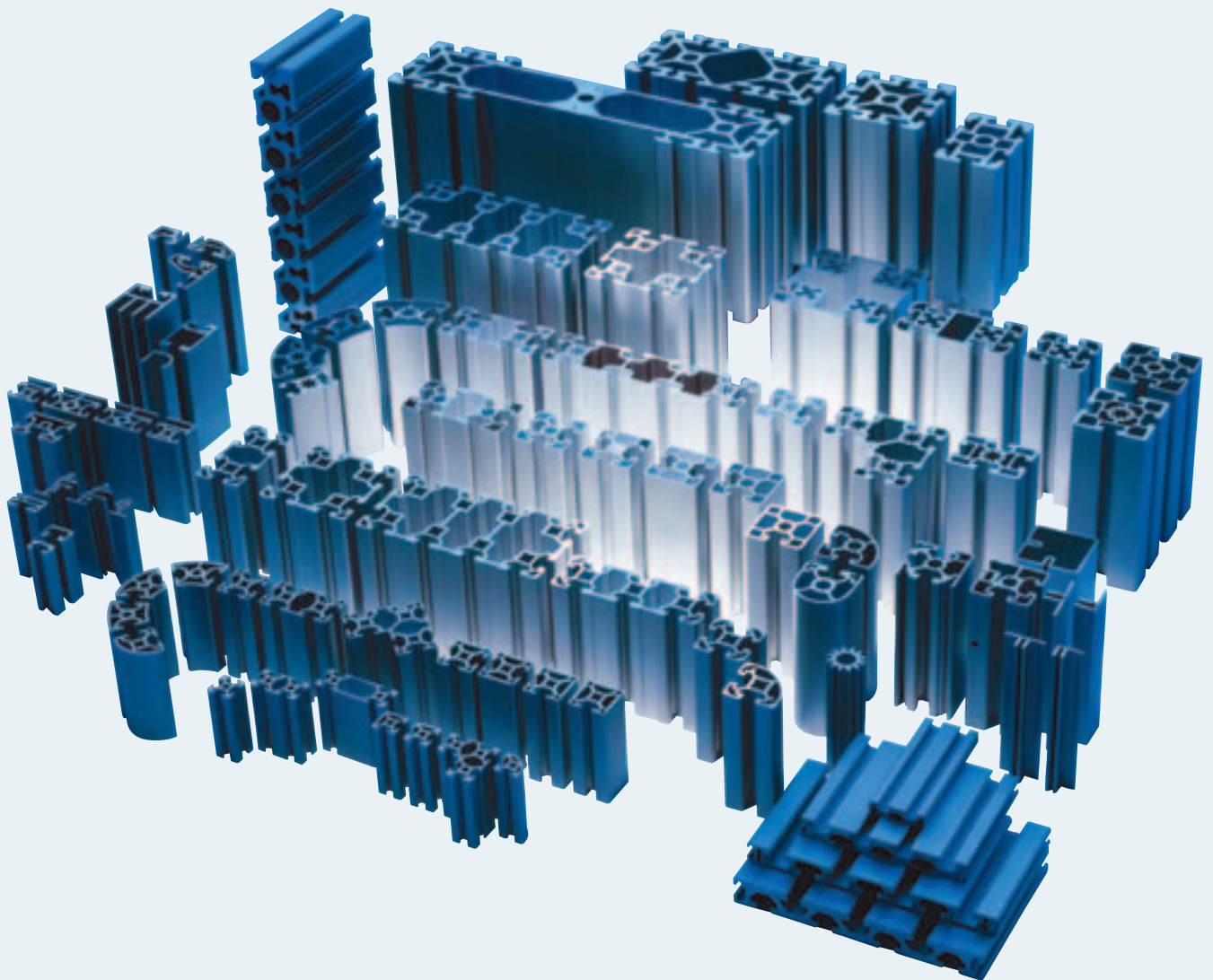


Applikationen mit Profil
High-profile applications
Applications avec profil



Der Power-Profilbaukasten für alle Fälle

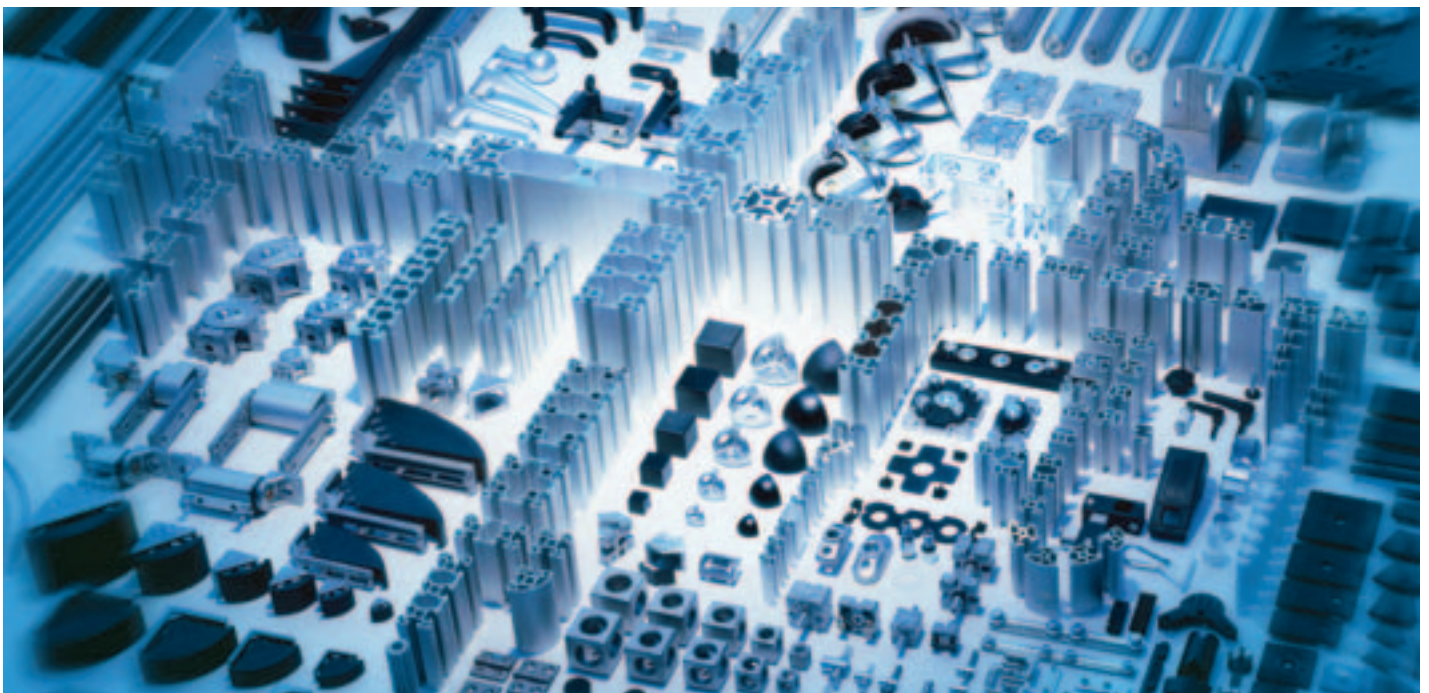
The powerful profile system for all applications

Le puissant système modulaire de profilés pour tous les cas

Gestelle
Maschineneinhausungen
Vorrichtungen
Versuchsaufbauten
Linearmodule
Arbeitsplätze
Transportwagen
Regale
Möbel
Verkettungen
Schutzzäune
Ihre Ideen

Frames
Machine enclosures
Appliances
Test fixtures
Linear modules
Workstations
Transport shuttles
Flow racks
Furniture
Process linking
Protective barriers
Your ideas

Empiètements
Compartimentages de machine
Dispositifs
Dispositifs d'essai
Modules linéaires
Postes de travail
Chariots de transport
Rayonnages
Meubles
Interconnexions
Palissades de protection
Vos idées



Inhaltsverzeichnis

Table of contents

Sommaire



- 4 Anlagenbau
System construction
Construction d'installations



- 20 Regale
Flow racks
Rayonnages



- 26 Arbeitsplätze
Workstations
Postes de travail



- 40 EcoSafe
EcoSafe
EcoSafe



- 46 Linearführungen
Linear guides
Guidages linéaires



- 50 Kreatives
Creative solutions
Créativité



- 62 Bosch Rexroth AG
Linear Motion and
Assembly Technologies
Stuttgart

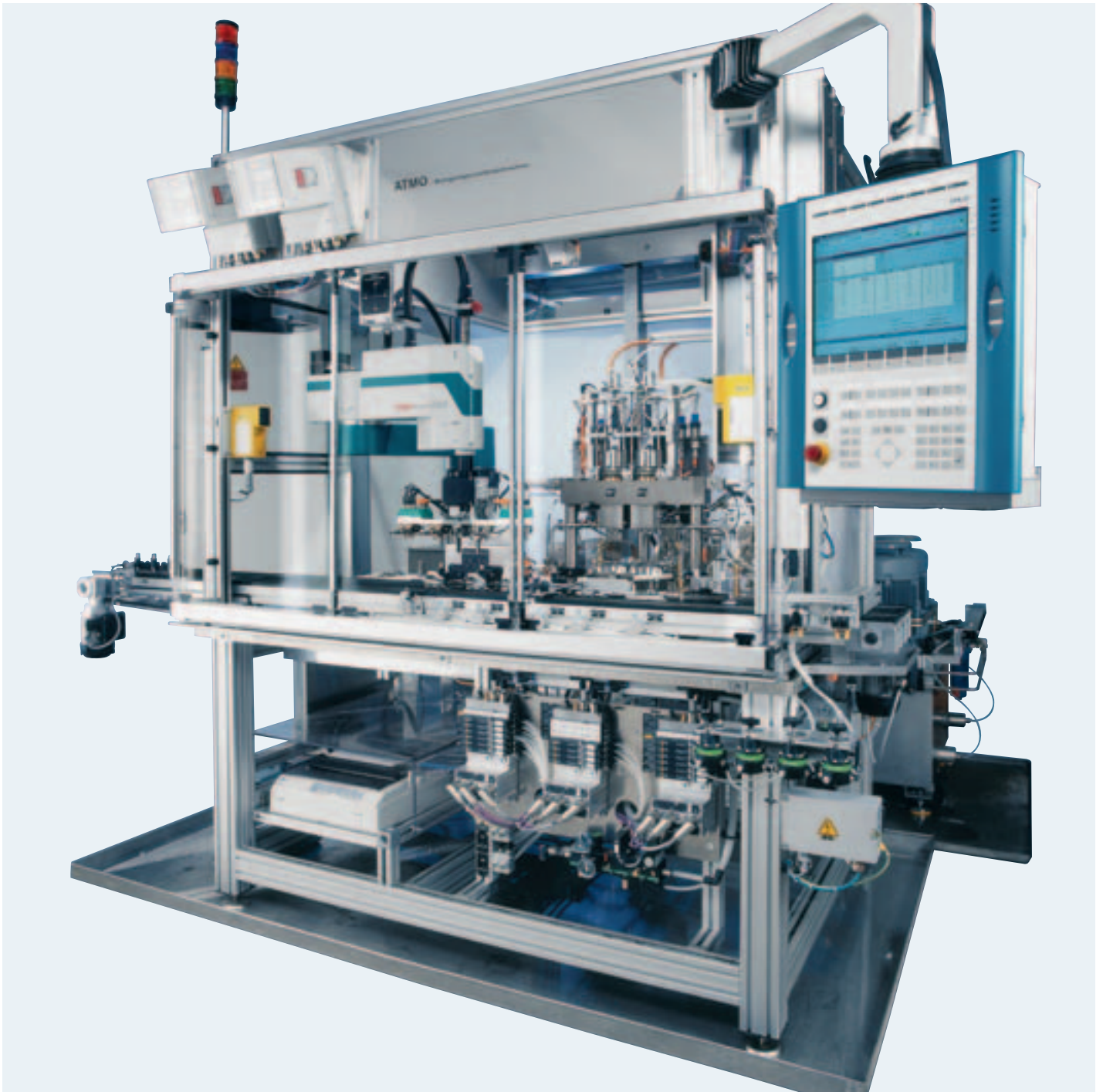


Anlagenbau
System construction
Construction d'installations



▲ Flexible Montagelinie
Flexible assembly line
Ligne de montage flexible
Robert Bosch GmbH, Stuttgart, D

▼ Roboterzelle
Robot cell
Cellule de robot
Robert Bosch GmbH, Stuttgart, D





◀ Laser-Schweißautomat
Laser welding robot
Automate de soudure
au laser
Asytec AG, CH



◀ Bearbeitungszentrum
Processing center
Machine d'usinage
**Humard Automation SA,
Delemont, CH**

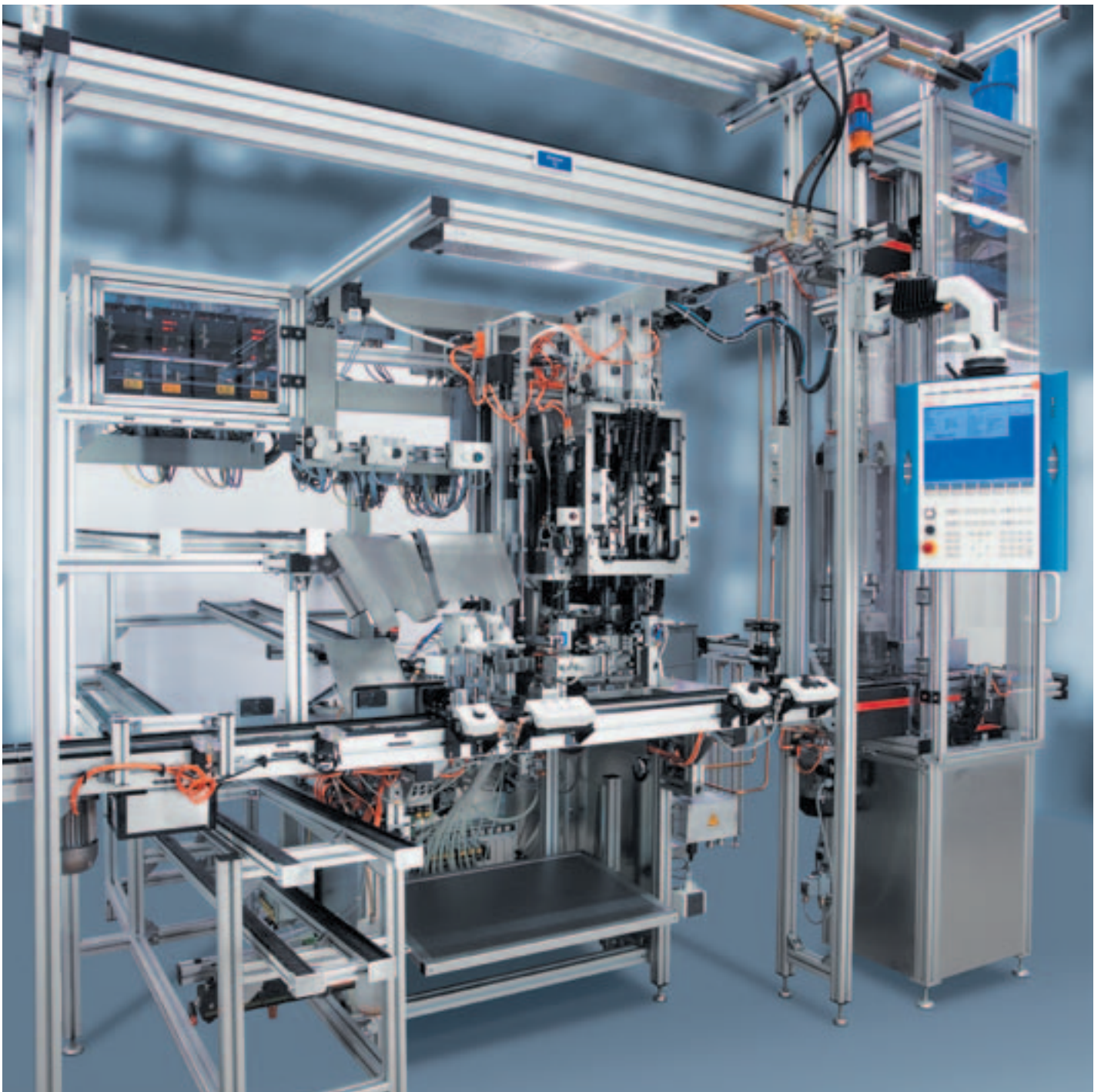


▲ Flexible Roboterzelle mit Transfersystem
Flexible robot cell with transfer system
Cellule de robot flexible avec système de transfert
Robert Bosch GmbH, Stuttgart, D



▲ Schraubstation zur Generatorenfertigung
Tightening station for alternator production
Station de vissage pour fabrication de générateurs
Robert Bosch GmbH, Stuttgart, D

- ▼ Flexible Linie mit Transfersystem und manueller Zuführung
Flexible line with transfer system and manual supply
Ligne flexible avec système de transfert et alimentation manuelle
Robert Bosch GmbH, Stuttgart, D



- ▼ Transparente Schutzumhausung für Schweißroboter zur Fertigung von Batteriezellen
Transparent enclosure for welding robot in battery cell production
Capotage transparent pour robot de soudure pour production de piles
Dane Systems Inc., Stevensville, USA



- ▼ MGE Schutzeinrichtung mit Stahlrahmen für Hydraulik-Prozessstation
MGE protective barrier with steel frames for hydraulic process station
Dispositif de protection MGE avec cadre en acier pour station de processus hydraulique
Dane Systems Inc., Stevensville, USA

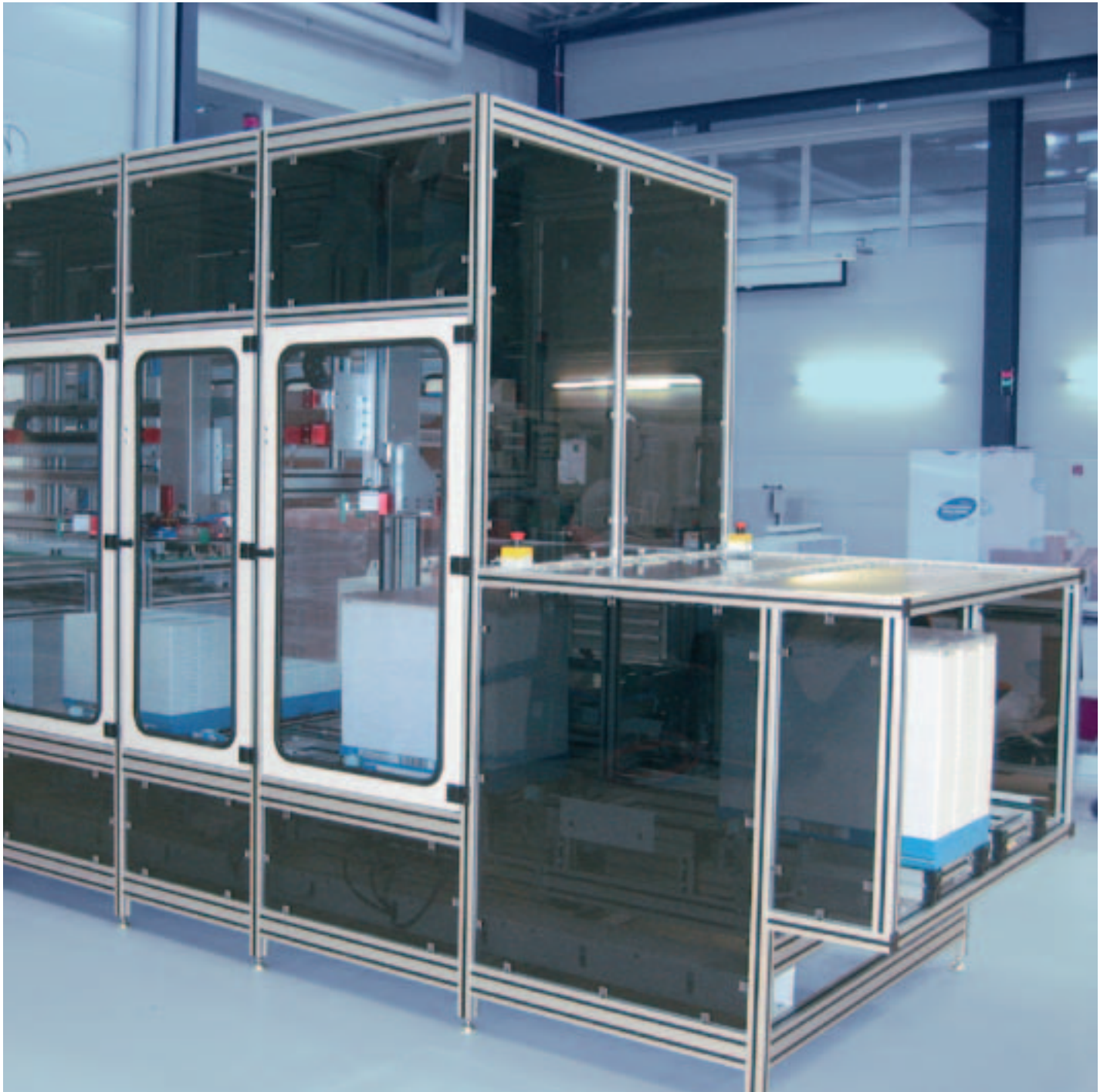






Vollautomatische Linie, Aktor Fertigung
Fully automated line, actuator production
Ligne entièrement automatique, production d'actionneurs
Robert Bosch GmbH, Bamberg, D

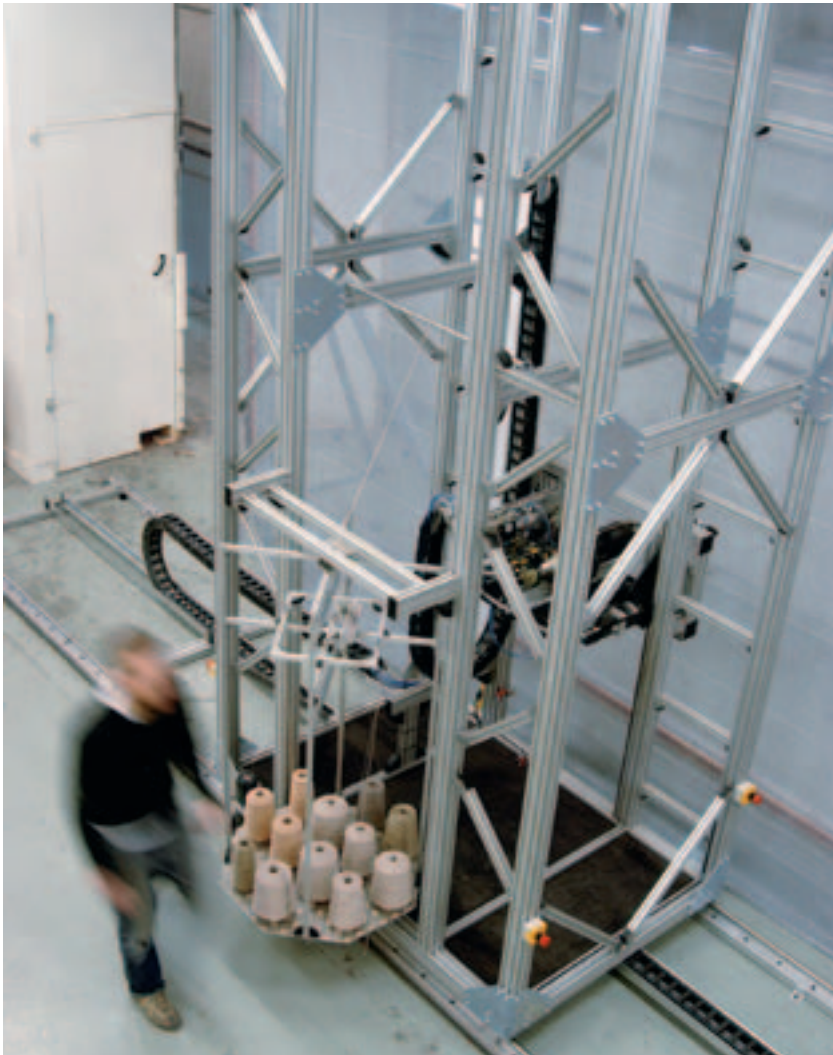
- ▼ Flexible Montagezelle zur Uhrenfertigung
Flexible assembly cell for timepiece production
Cellule de montage flexible pour production de montres
Humard Automation SA, Delemont, CH





◀ Flexible Montagezelle mit Lift
Flexible assembly cell with lift
Cellule de montage flexible avec ascenseur
**LCA Automation AG,
Affoltern, CH**





Teppichknüpf-Roboter
Rug-making robot
Robot pour nouage de tapis
Hitex AB, Svängsta, S



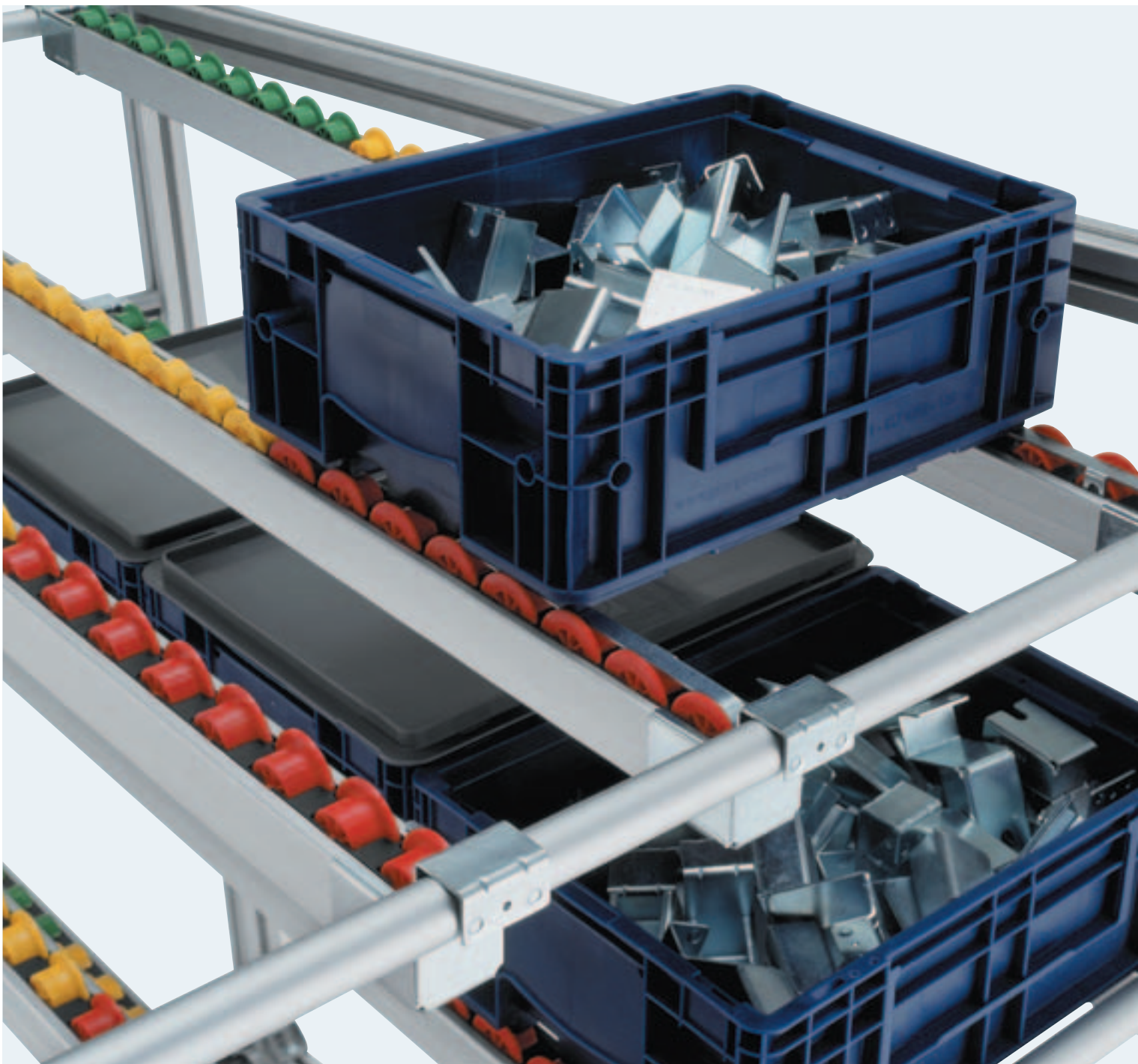


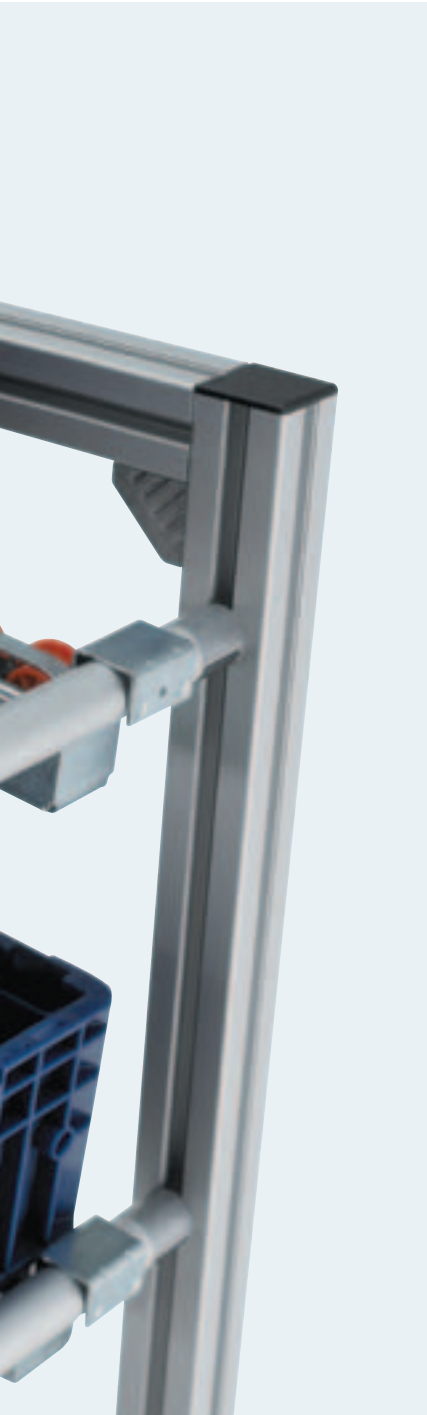
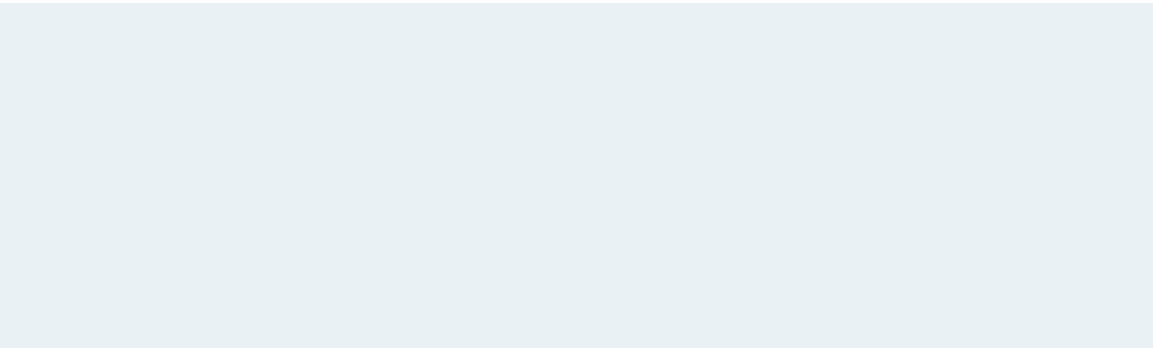


Begehbare Tablettieranlage für Medikamente
Walk-in tablet production for pharmaceuticals
Installation accessible de préformage pour médicaments
Express Scripts, Bensalem, USA



Regale Flow racks Rayonnages







◀ Kommissionierplatz mit Kanban-Regalen
Order picking station with Kanban flow racks
Poste de préparation de commandes avec rayonnages Kanban
Bosch Rexroth AG, Stuttgart, D

▼ Supermarktregal für schlanke Produktion
Supermarket flow rack for lean production
Rayonnages de supermarché pour production mince
Bosch Rexroth AG, Stuttgart, D



- ▼ Kanban Regal
Kanban flow rack
Rayonnage Kanban
Robert Bosch GmbH, Bamberg, D





◀ Wechselarbeitsplatz mit andockbarem Materialwagen

Flexible workstation with dockable material shuttle

Poste de travail variable avec chariot accostable

**Bosch Rexroth AG,
Stuttgart, D**

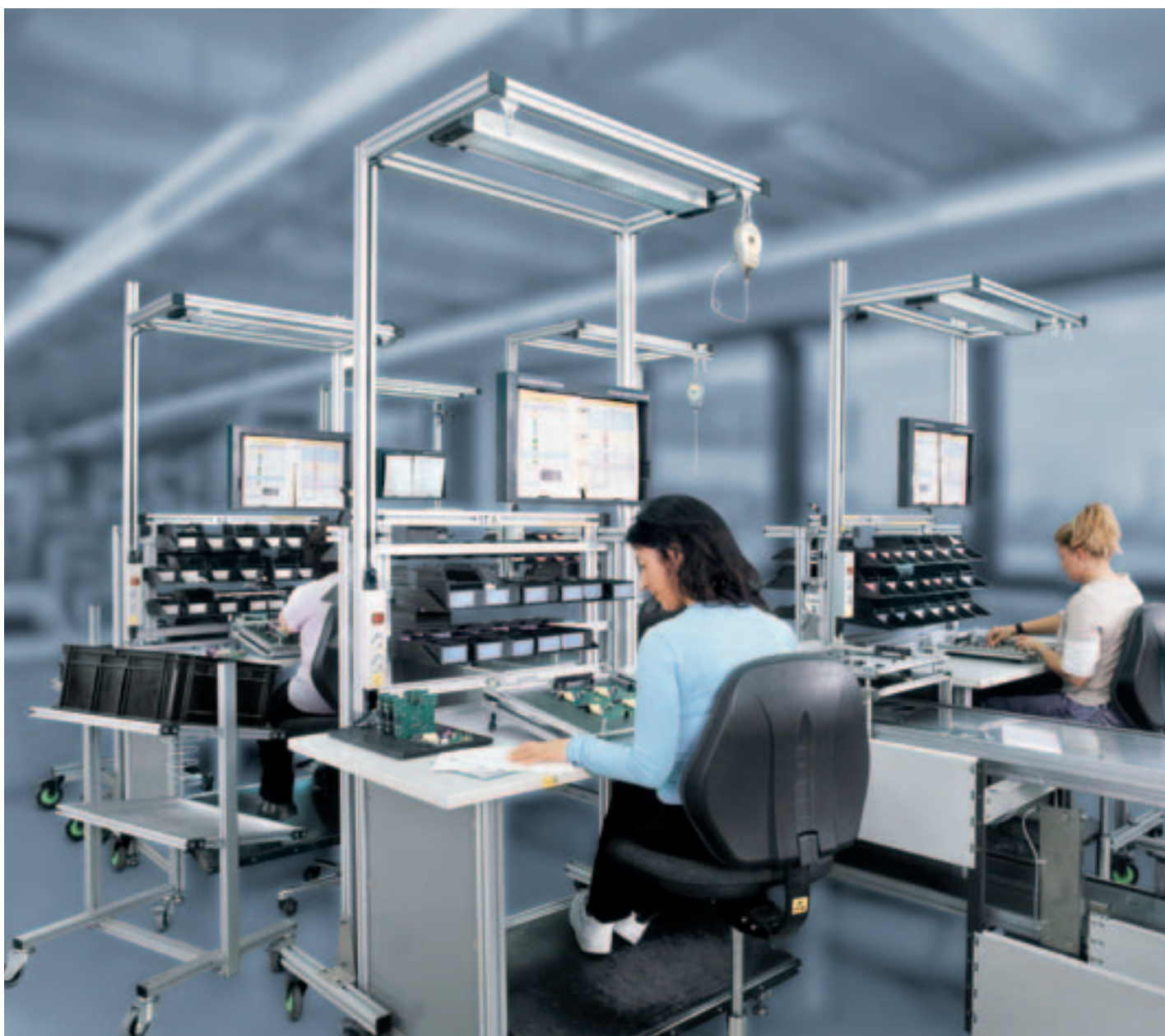


Arbeitsplätze Workstations Postes de travail





▲ Packtisch mit Endkontrolle für Steuergeräte
Packing table with final inspection for control units
Table d'emballage avec contrôle final pour organes de commande
Honeywell AG, Schönaich, D
Made by UTZ Ratio Technik GmbH, Korb, D



▲ ESD-Arbeitsplätze in der Leiterplattenfertigung
ESD workstations in printed circuit board production
Postes de travail ESD dans la production de circuits imprimés
Honeywell AG, Schönaich, D
Made by UTZ Ratio Technik GmbH, Korb, D

- ▼ Schlanke Produktion mit manueller Verkettung
Lean production with manual process linking
Production mince avec coordination des postes de travail
Bosch Rexroth AG, Stuttgart, D



- ▼ Serienmontage von Teilen für Elektrowerkzeuge
Series parts assembly for power tools
Montage en série de pièces pour outils électriques
Eckerle GmbH, MX





- ◀ Arbeitsplatz für ergonomische Innentürmontage – in Neigung und Höhe verstellbar
Workstation for ergonomic interior door assembly with adjustable angle and height
Poste de travail pour montage ergonomique de portes intérieures – réglable en inclinaison et en hauteur
Made by Gehmeyr GmbH & Co. KG, Regensburg, D

- ▲ MPS Arbeitsplätze mit manueller Verkettung zur Brennermontage von Thermen
MPS workstations with manual process linking for burner assembly for water heaters
Postes de travail MPS avec coordination manuelle pour le montage de brûleurs de therms
Made by Expert Montageautomation GmbH, Lorsch, D



ESD-Montage von wasserdichten Temperatur-Fühlern
ESD assembly of water-proof temperature sensors
Montage ESD de sondes de température étanches
Ebro GmbH & Co. KG, Ingolstadt, D
Made by Gehmeyr GmbH & Co. KG, Regensburg, D



▼ Schlanke Produktion mit manueller Verkettung zur Fertigung von Winkelschleifern
Lean production with manual process linking for angle grinder production
Production mince avec coordination des postes de travail pour la production de meuleuses d'angle
Robert Bosch GmbH, Murrhardt, D



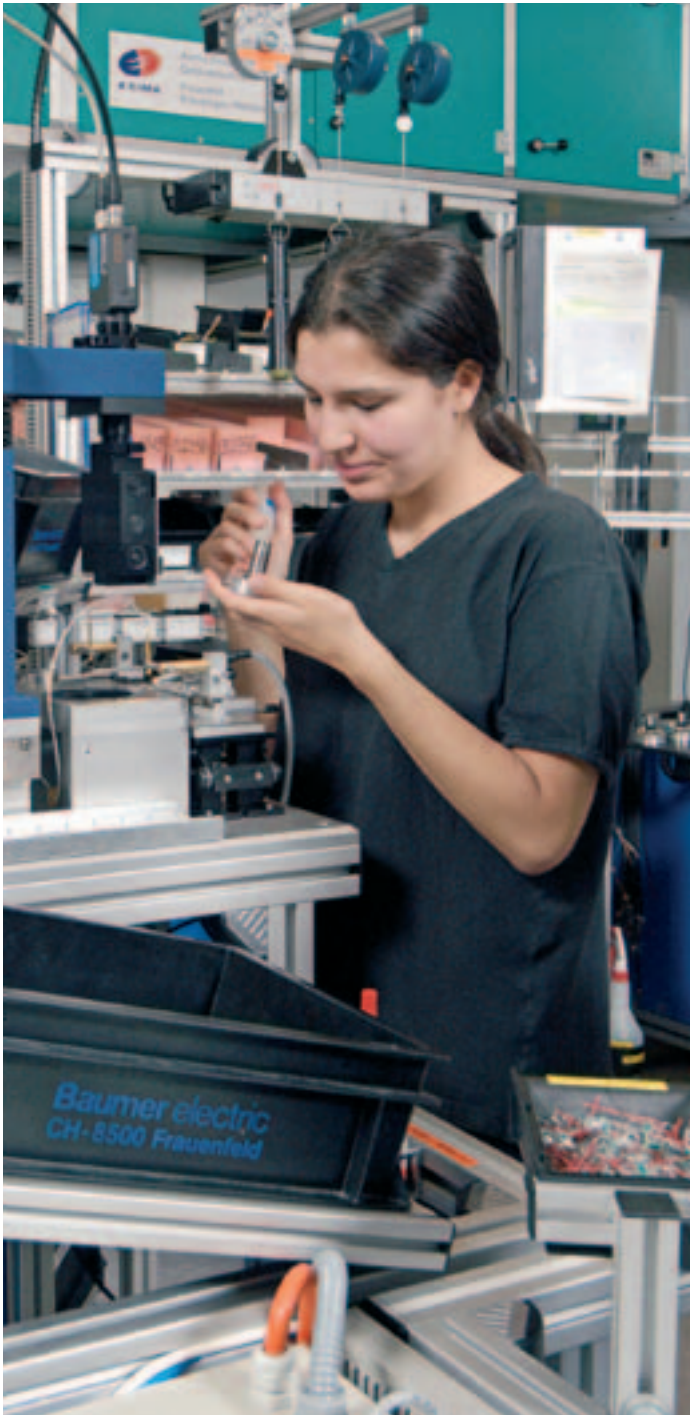


◀ Montage und Prüfplätze für Exakt Akkuschauber
Assembly and test stands for precision cordless screwdrivers

Montage et postes de contrôle pour visseuses exactes sur piles

**Robert Bosch GmbH,
Murrhardt, D**



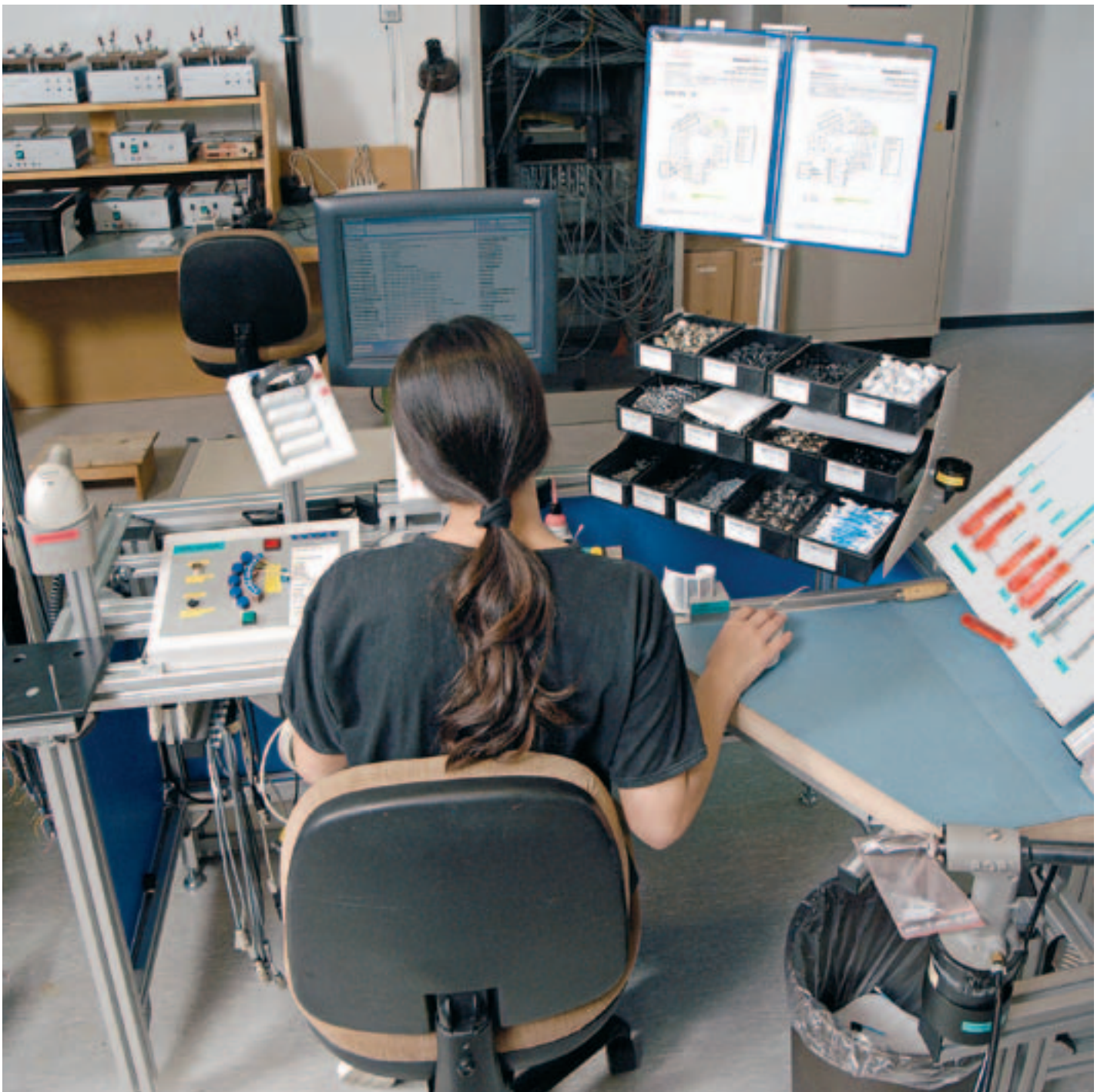


Serienmontage von Präzisionsensoren und elektronischen Bauteilen

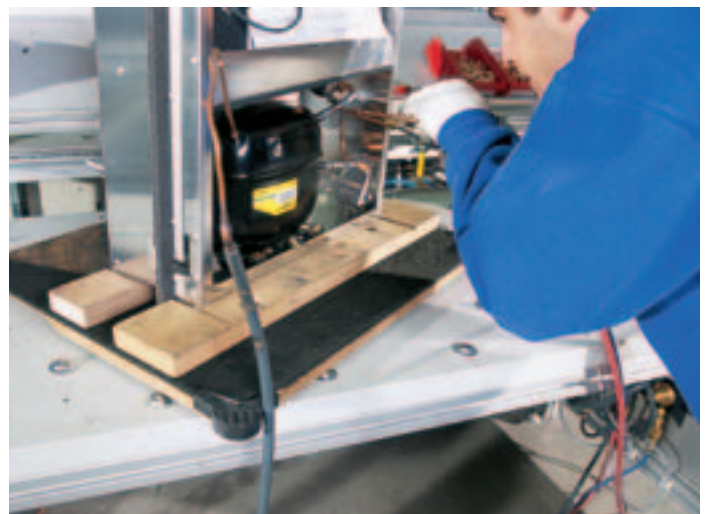
Precision sensor and electronic components series assembly

Montage en série de capteurs de précision et de composants électroniques

Baumer electric AG, Frauenfeld, CH







Manuelles Montagesystem zur Kühlgerätefertigung bis 75 kg Gewicht und einer Höhe von 2 m

Manual assembly system for production of cooling units up to 75 kg weight and 2 m height

Système de montage manuel pour la production d'appareils réfrigérants d'un poids atteignant 75 kg et d'une hauteur de 2 m

Pfannenberg GmbH, Hamburg, D

Made by Handke Industrietechnik, Hamburg, D



EcoSafe
EcoSafe
EcoSafe





Vollautomatische Karosserie-Schweißstrasse
mit EcoSafe Schutzzaun

Fully automatic body welding line
with EcoSafe protective barrier

Ligne entièrement automatique de soudure pour carrosserie
avec palissade de protection EcoSafe

Audi, Ingolstadt, D

Made by Gehmeyr GmbH & Co. KG, Regensburg, D





Automatische Hubtüren
Automatic lifting doors
Portes relevables
automatiques

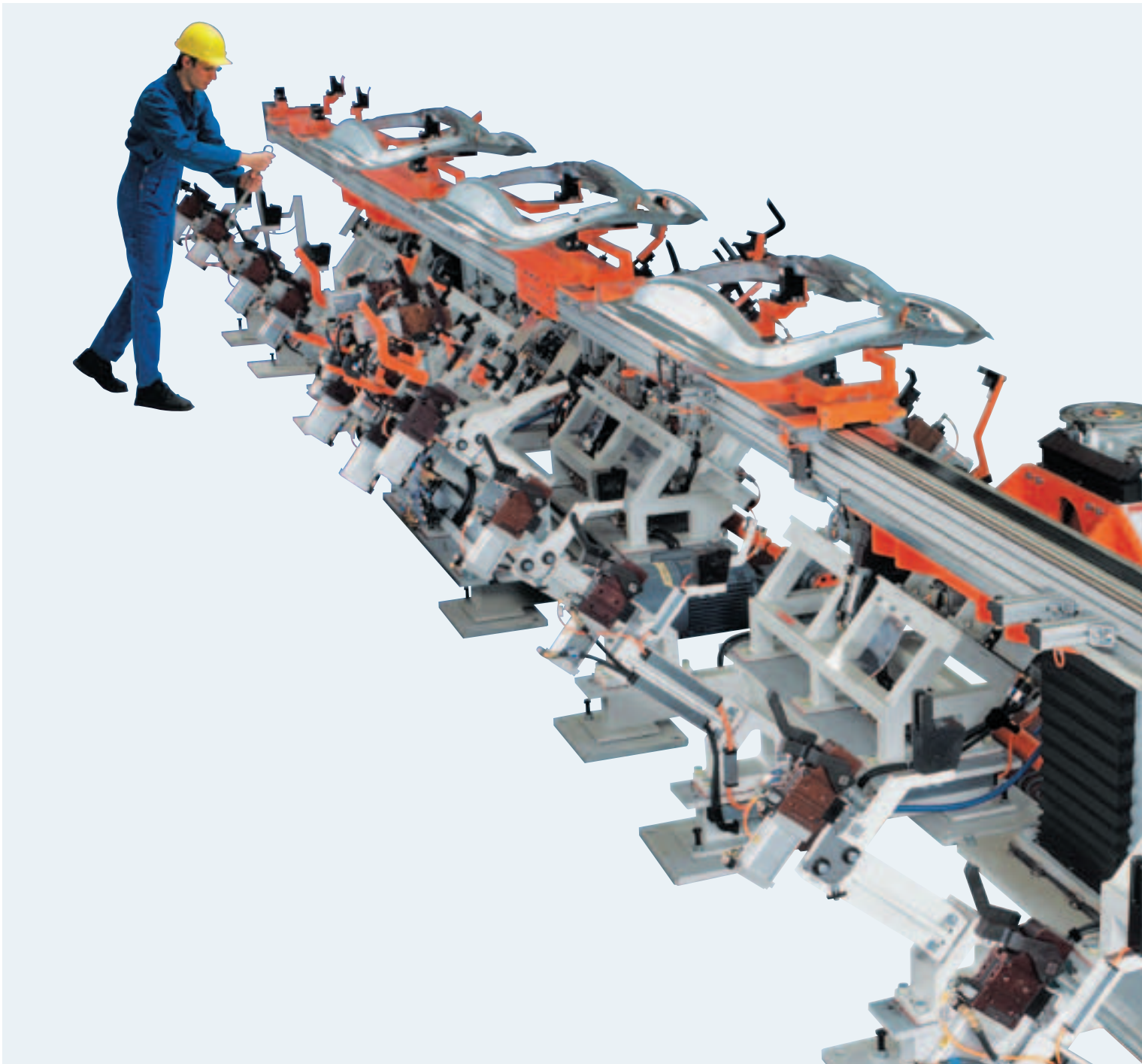
Audi, Ingolstadt, D
Made by
Gehmeyr GmbH & Co. KG,
Regensburg, D

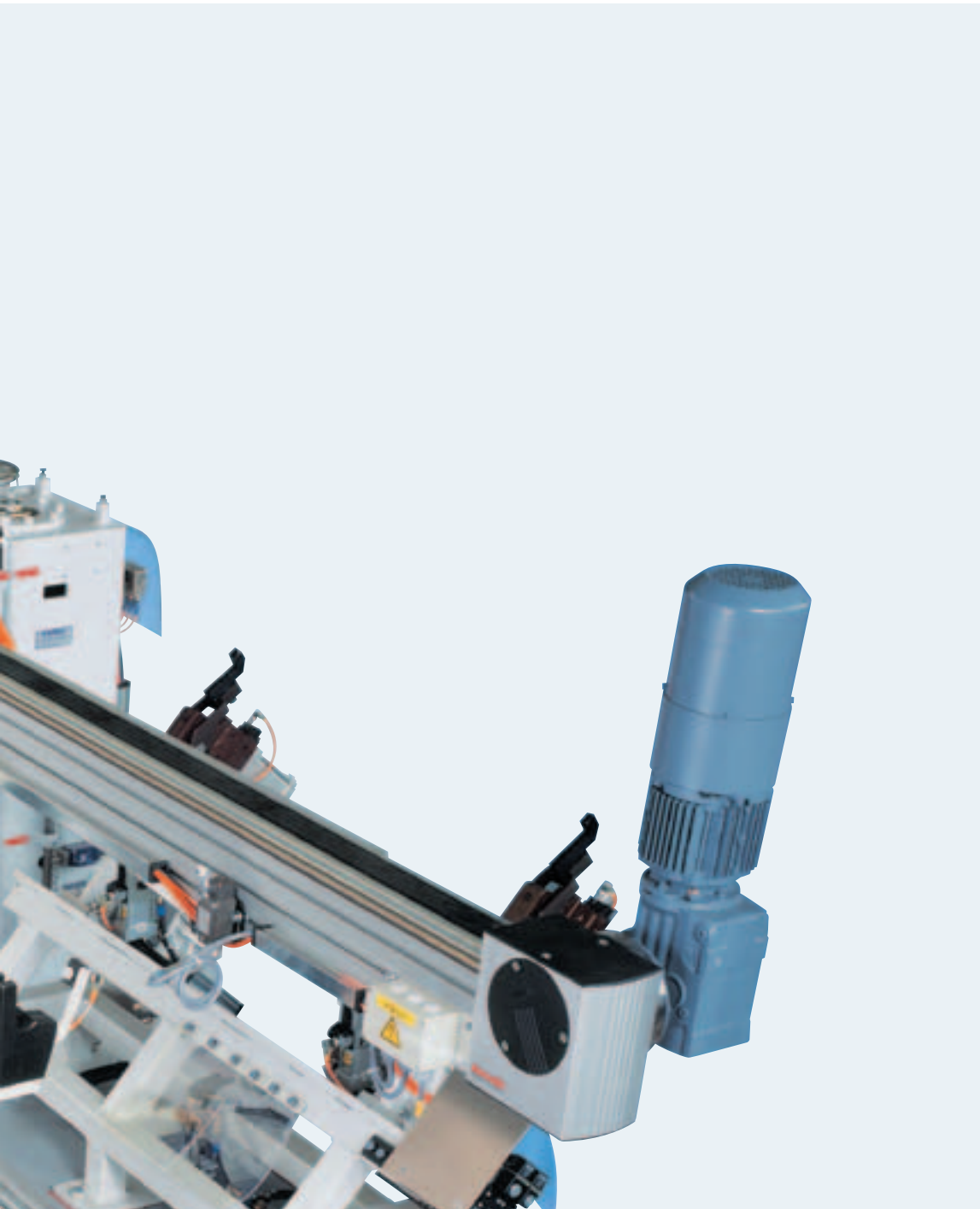


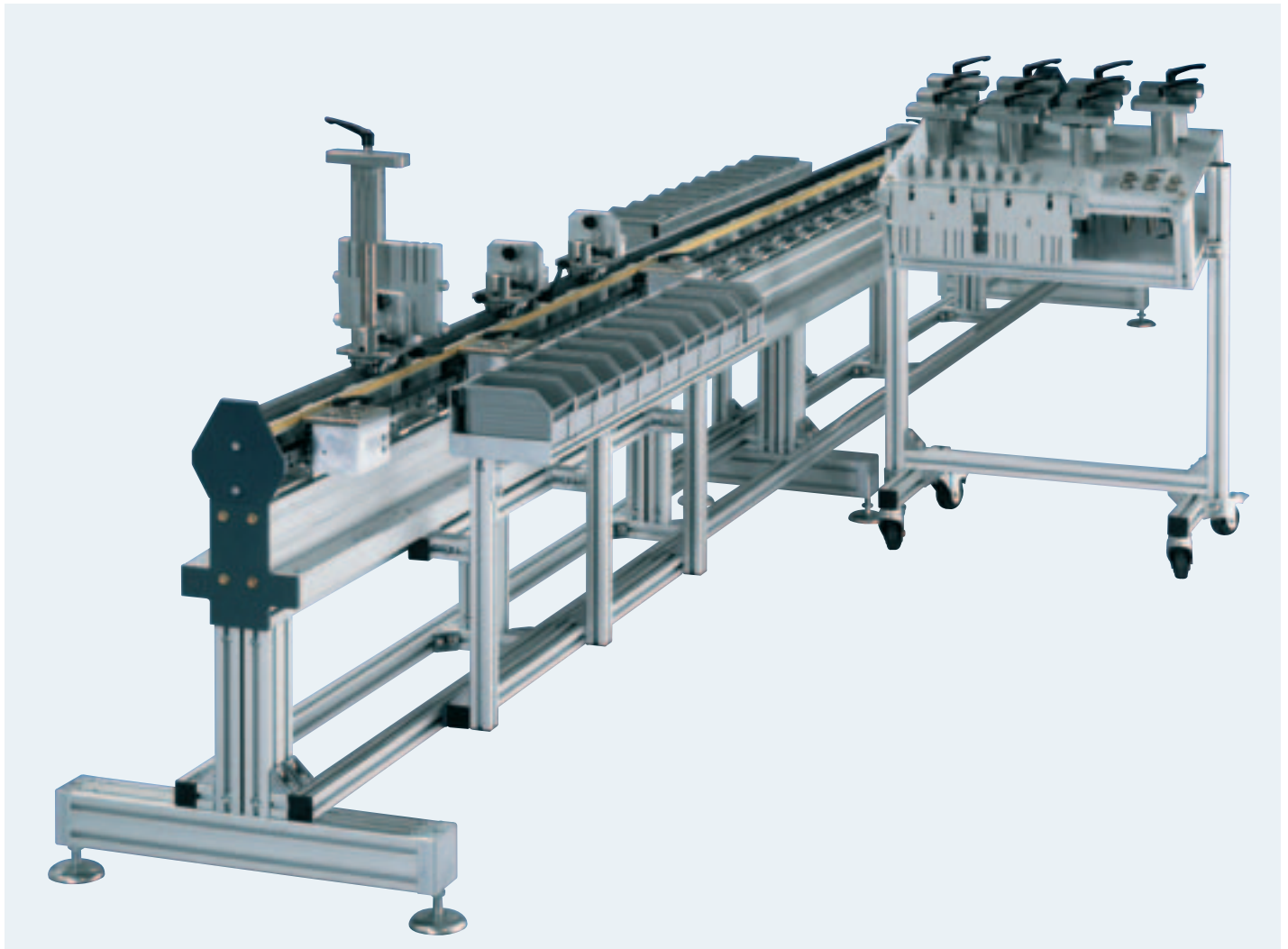


Elektronisch gesicherte
Schleusen
Electronically protected
pass-throughs
Sas protégé par électronique
Audi, Ingolstadt, D
Made by
Gehmeyr GmbH & Co. KG,
Regensburg, D

Linearführungen Linear guides Guidages linéaires

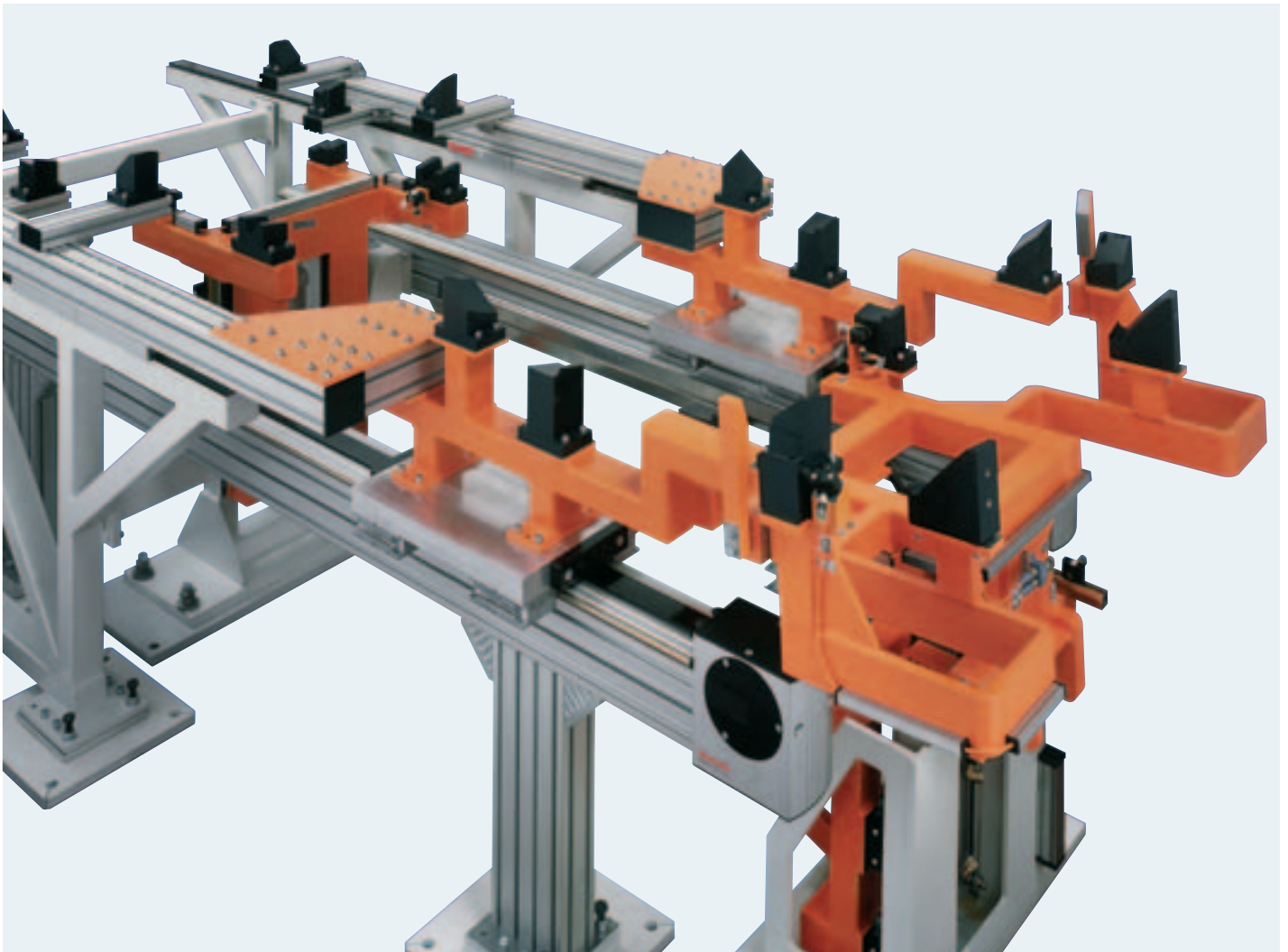






◀ Getaktete Montage von Hecktüren mit 20 m langer LF20-Linearführung
Clocked rear door assembly with 20 m-long LF20 linear guide
Montage cadencé de hayons avec guidage linéaire LF20 de 20 m
Made by Expert Montageautomation GmbH, Lorsch D

▲ Manuelle Linearführung mit montagebegleitendem Teile- und Werkzeugangebot
Manual linear guide with parallel assembly components and tools supply
Guidage linéaire manuel avec alimentation en pièces et outils se déplaçant en parallèle au montage
Made by Gehmeyr GmbH & Co. KG, Regensburg, D



- ▲ Kombination von Laufrollenführung (vo.) und Kugel-
umlaufführung (hi) zur Montage von Kfz-Innentüren
Combination of cam roller guides (front) and linear guides
with recirculating ball bearings (back) for automotive interior
door assembly
Combinaison de guidages à galets (avant) et de roulements
à billes (arrière) pour le montage de portières de véhicules
Made by Expert Montageautomation GmbH, Lorsch, D

Kreatives Creative solutions Créativité





Treppenaufgang
Staircase
Rampe d'escaliers
Tecnogroup S.r.l., Pordenone, I





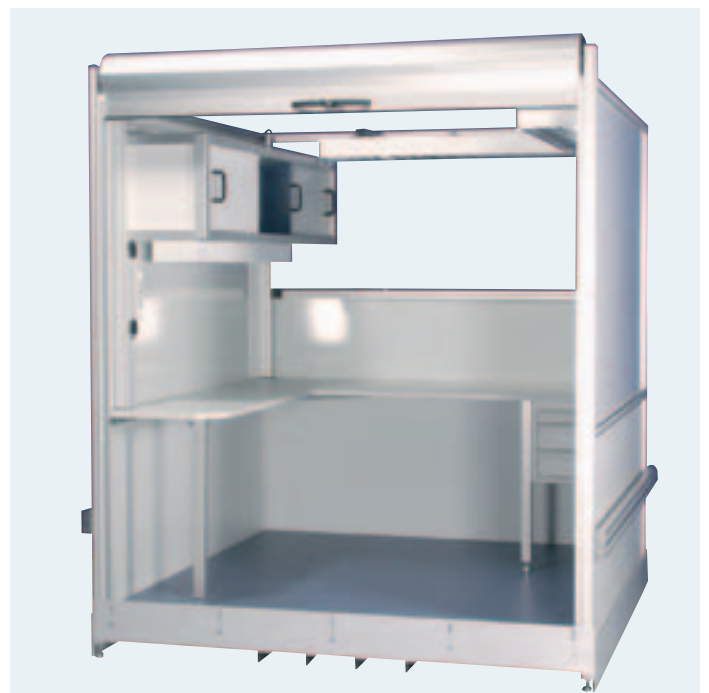
▲ Messraum für Elektrowerkzeuge
Measurement chamber for power tools
Salle de mesure pour outils électriques
Gehmeyr GmbH & Co. KG, Regensburg, D

► Individuell ausgestattete Rettungsfahrzeuge
Individually equipped emergency vehicles
Ambulances avec équipement individuel
F.A.S.T. S.r.l., Atessa, I
Made by Sami S.r.l., Chieti, I



◀ Auswertungstafel für Golf Club
Score board for golf club
Tableau d'évaluation pour club de golf
Supra Engineering PT, Jakarta, ID

▼ Messzelle
Measuring cell
Cellule de mesure
Gehmeyr GmbH & Co. KG, Regensburg, D

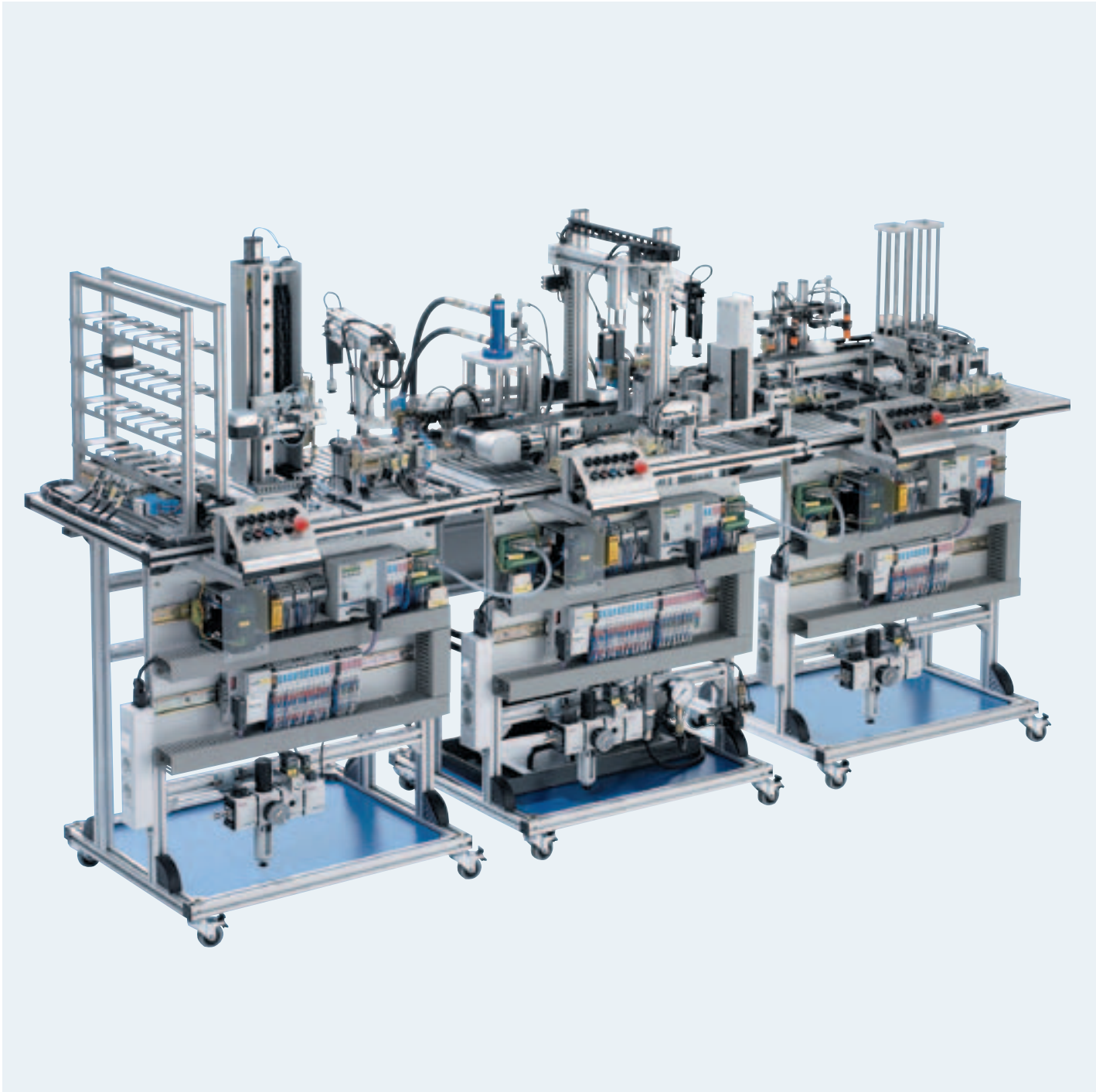




- ▲ Schulungssysteme für Aus- und Weiterbildung in der Fluidtechnik
Training systems for vocational training and ongoing training in fluid technology
Systèmes de formation pour apprentissage et formation continue dans la technique des fluides
Bosch Rexroth AG, Training & Didaktik, Lohr, D



- Modulares mechatronisches System „mMS“ mit praxisnahen Rexroth-Komponenten zur Ausbildung von Mechatronikern
Modular mechatronics system „mMS“ with real Rexroth components for training mechatronics technicians
Système „mMS“ mécanique électronique modulaire avec composants Rexroth orientés sur la pratique pour la formation de mécano-électroniciens
Bosch Rexroth AG, Training & Didaktik, Lohr, D





„InMotion Light Displays“ mit bis zu 10 Motiven im Wechsel
“InMotion Light Displays” with up to 10 changeable motifs
«Affichages InMotion Light» avec 10 motifs en alternance
BFM Gesellschaft m.b.H. & Co.KG, Hirtenberg, A





Museumshop im Field Museum Chicago, USA
Museum shop, Chicago Field Museum, USA
Boutique dans le Field Museum Chicago, USA
© Charles Sparks + Company









Multifunktionaler Operationstisch zur Behandlung von Nierensteinen ohne chirurgischen Eingriff

Multifunctional operating table for non invasive treatment of kidney stones

Table d'opération multifonctionnelle pour le traitement de calculs rénaux sans intervention chirurgicale

ESWL Products Inc., USA







Bosch Rexroth AG Linear Motion and Assembly Technologies Stuttgart





◀ Prozessoptimierte Gestaltung von Arbeitsplätzen mit MPS Produkten

Workstations designed with MPS products for optimum process flows

Agencement de postes de travail optimisé pour le processus avec produits MPS

Bosch Rexroth AG, Stuttgart, D



One Piece Flow-Fertigung in der schlanken Produktion zur auftragsbezogenen Herstellung von Transfersystemen ab Losgröße 1

Lean one-piece-flow production for manufacturing transfer systems from batch size 1

Production One Piece Flow dans la production mince pour la fabrication sur commande de systèmes de transfert à partir de lots d'1 pièce

Bosch Rexroth AG, Stuttgart, D



Automatischer Kisten-
bahnhof, Anlieferung
kommissionierter Aufträge
und Leergutabholung

Lean production with
manual process linking for
angle grinder production

Production mince avec
coordination des postes de
travail pour la production de
meuleuses d'angle

**Robert Bosch GmbH,
Murrhardt, D**



Bosch Rexroth AG

Linear Motion and
Assembly Technologies
Postfach 30 02 07
70442 Stuttgart, Deutschland
Tel. +49 711 811-30698
Fax +49 711 811-30364
www.boschrexroth.com/dcl

Ihren lokalen Ansprechpartner finden Sie unter:

www.boschrexroth.com/adressen-dcl

Find your local contact person here:

www.boschrexroth.com/addresses-dcl

Vous trouverez votre interlocuteur local à:

www.boschrexroth.com/adresses-dcl