

SERVICES OFFERTS POUR PRÉVENIR LES BRIS ET CREUSER EN TOUTE SÉCURITÉ

DEMANDE D'INGÉNIERIE ET DEMANDE DE LOCALISATION

La demande d'ingénierie et la demande de localisation représentent des étapes clés lors de la planification et de l'exécution de travaux d'excavation. Les informations fournies dans les demandes permettent de connaître la présence du réseau des membres propriétaires d'infrastructures souterraines d'Info-Excavation.

Info-Excavation est accessible 24 heures sur 24, 7 jours sur 7. C'est un service gratuit.

Délais de traitement

■ Demande d'ingénierie

Les membres propriétaires d'infrastructures souterraines ont un délai de 5 jours ouvrables pour fournir les plans à la suite d'une demande d'ingénierie.

■ Demande de localisation

Les membres propriétaires d'infrastructures souterraines traitent les demandes de localisation préalablement aux travaux d'excavation selon la date du début des travaux dans un délai minimal de 3 jours ouvrables.

Cependant, dans les cas d'urgence ou de situations dangereuses, il existe un processus spécifique qui permet aux membres propriétaires d'infrastructures souterraines d'Info-Excavation d'agir plus rapidement.

FAITES VOTRE DEMANDE DE LOCALISATION AU MOINS 3 JOURS OUVRABLES AVANT LE DÉBUT DES TRAVAUX.

Lorsque vous faites votre demande, un croquis détaillé et de qualité vous permet d'accélérer le processus.



ASPECTS TECHNOLOGIE ET INNOVATION

Au fil des ans, Info-Excavation a apporté des améliorations technologiques dans le traitement des demandes de localisation.

- Plus de 91% des demandes de localisation traitées par Info-Excavation sont faites électroniquement et par l'application mobile (info-ex.com).

Portail Web

- Le croquis obligatoire de la zone des travaux est maintenant facile à créer.
- Le suivi de toutes les demandes est accessible en tout temps.
- Création des demandes d'urgence.
- Utilisation de la barre de recherche Google pour les sites de travaux.

Application mobile

- En 2014, le Québec a été la première province à lancer une application mobile.
- En plus d'être simple et facile à utiliser, la fonction Localisez-moi permet de positionner instantanément l'emplacement de vos travaux.
- L'utilisation de pictogrammes précise très nettement le site des travaux et accélère la création de la demande.
- Possibilité de prendre en photo le site des travaux et de l'annexer à la requête, en plus du croquis.
- Possibilité de faire le suivi d'une demande, qu'elle ait été faite en ligne ou à l'aide de l'application mobile.



EXIGEZ ET FAITES UNE EXCAVATION RESPONSABLE.
S'en passer, ça serait **dommage!**

GUIDES ET OUTILS

Plusieurs guides et outils ont été créés grâce à la collaboration de différents partenaires qui s'impliquent dans les comités de travail d'Info-Excavation.

Disponibles sur le site d'Info-Excavation, ces guides et outils présentent les pratiques d'excellence à adopter lors de la planification et de l'exécution des travaux d'excavation.

Outils de chantier

Les outils de chantier sont des aide-mémoire pour les gestionnaires et les travailleurs pour leur rappeler les étapes importantes à respecter pour des excavations sécuritaires en présence d'infrastructures souterraines.



Guide des clauses pour rédacteurs d'appels d'offres



Info-Excavation a mis au point un guide complet de clauses à l'intention des rédacteurs d'appels d'offres concernant des travaux d'excavation.

Ce guide clarifie le rôle de tout donneur d'ouvrage dans les phases de planification et de conception, et suggère des clauses que l'entrepreneur doit respecter quand, ultimement, il réalisera les travaux d'excavation.

Guide des pratiques d'excellence en prévention des dommages

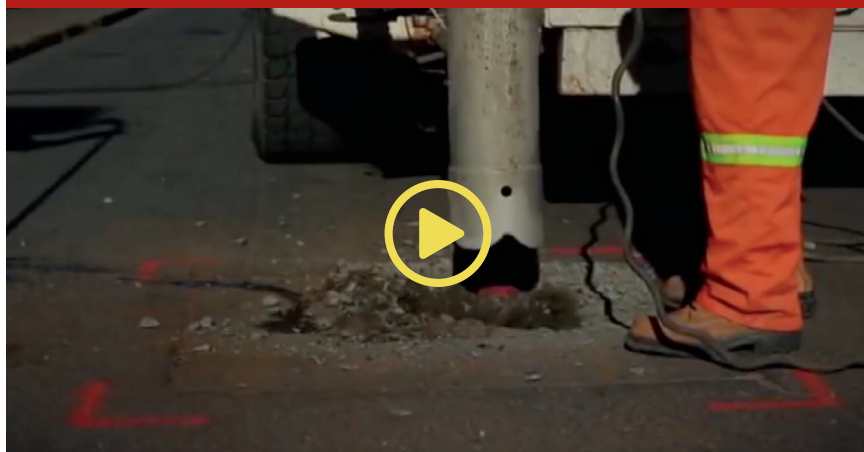
Le Canadian Common Ground Alliance a réalisé ce guide pour qu'il serve d'outil de référence, de formation et de sensibilisation. Un nombre important d'intervenants ont contribué à établir par consensus ces pratiques d'excellence. Ce guide est le fruit d'un effort collectif de mise en commun des connaissances.

Il regroupe toutes les étapes nécessaires à la prévention des dommages, de la planification jusqu'à l'exécution des travaux.



VIDÉO SUR LES MÉTHODES D'EXCAVATION DOUCES

La vidéo illustre les différentes techniques d'excavation douces privilégiées dans la zone tampon de chaque côté de l'infrastructure souterraine.



EXIGEZ ET FAITES UNE EXCAVATION RESPONSABLE.
S'en passer, ça serait **dommage!**

Formation sur la prévention des dommages aux infrastructures souterraines

Info-Excavation offre une formation gratuite sur la prévention des dommages aux infrastructures souterraines aux ingénieurs, aux gestionnaires de projets ainsi qu'aux travailleurs. Cette formation est reconnue par l'Ordre des ingénieurs du Québec en vertu du Règlement sur la formation continue obligatoire des ingénieurs. Elle peut également être comptabilisée dans le cadre de la Loi favorisant le développement et la reconnaissance des compétences de la main d'œuvre, communément appelée la « loi du 1 % ».

**EXIGEZ
UNE EXCAVATION
RESPONSABLE
DE VOTRE
ENTREPRENEUR.**

Service gratuit de traitement
des demandes de localisation

Pour les infrastructures souterraines destinées aux particuliers, entreprises
ou autres qui désirent creuser ou excaver le sol.

PLACER UNE DEMANDE
DE LOCALISATION

EFFECTUER UN SUIVI DE
DEMANDES

Objectifs de la formation

- Prendre conscience des avantages de l'adoption des pratiques sécuritaires lors de travaux d'excavation.
- Acquérir des compétences en prévention des dommages d'infrastructures souterraines.
- Connaître les services offerts par Info-Excavation.
- Comprendre les pratiques de travail sécuritaires de localisation et d'excavation.

Depuis 2014

- Plus de 6 700 personnes ont suivi la formation.
- Plus de 61 sessions de cours ont été données dans de nombreuses villes ou au sein d'entreprises.

**NE PÉTEZ PAS
UN CÂBLE.**

info
excavation S'en passer, ça serait **dommage.**