

ระบบบัญชีสำเร็จรูปสำหรับธุรกิจ SMEs

Prosoft

myAccount

Accounting for SMEs
Easy to use powerful



- ใช้งานง่าย
- เติมเปี่ยมด้วยคุณภาพ
- ครอบคลุมระบบการทำงานถึง 20 ระบบ
- เหมาะสำหรับธุรกิจ SMEs
- พัฒนาอย่างต่อเนื่อง
- บริการหลังการขายดีเยี่ยม



Company Profile

Onlinesoft
Software as a Service

ชื่อบริษัท	บริษัท ออนไลน์ซอฟท์ คอมเทค จำกัด
ที่ทำการ	615 อาคารจิตต์อุทัย ถนนรามคำแหง แขวงหัวหมาก เขตบางกะปิ กรุงเทพฯ 10240
เว็บไซต์	http://www.onlinesoft.co.th
อีเมล	contact@onlinesoft.co.th
โทรศัพท์	0-2402-6117
แฟกซ์	0-2739-5910
วัน เวลา ทำการ	วันจันทร์ - วันศุกร์ เวลา 08:30 น. - 17:45 น.
ก่อตั้ง	5 มกราคม 2550
ทุนจดทะเบียน	3,000,000 บาท
ผู้ถือหุ้นหลัก	คณะผู้บริหารและพนักงานบริษัท ออนไลน์ซอฟท์ คอมเทค จำกัด 100%
ธุรกิจ	ให้บริการซอฟต์แวร์ผ่านเครือข่ายอินเทอร์เน็ต



ทีมงาน **Onlinesoft Comtech** ยินดีให้บริการ



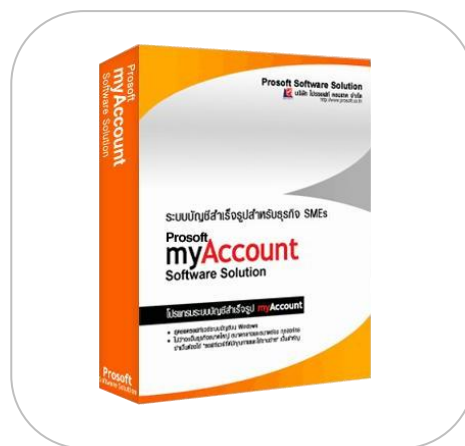
“ Prosoft myAccount
Accounting for SMEs
Easy to use powerful ”

Prosoft myAccount โปรแกรมบัญชีสำหรับธุรกิจ SMEs ครอบคลุมระบบการทำงาน

20 ระบบ เปี่ยมด้วยประสิทธิภาพลดขั้นตอนการทำงานที่ยุ่งยาก ทุกระบบเชื่อมโยงถึงกันช่วยลดการทำงานที่ซ้ำซ้อน สามารถตรวจสอบทางเดินเอกสาร รวมถึงการ Drill Down Daily Report ดูสถานะและประวัติของเอกสารได้ และสามารถจัดตั้งพิมพ์แบบฟอร์มเพื่อเป็นหลักฐานได้ทุก ขั้นตอน การบันทึกข้อมูลแบบ Real Time โดยหลังการบันทึกซื้อ-ขายสินค้า จะมีผลกับระบบ สต็อกสินค้า การตั้งหนี้ของเจ้าหนี้เพื่อรับรู้ค่าใช้จ่าย การรับรู้รายได้จากการขายสินค้ากับลูกค้า การตรวจสอบรายงานสถานะหนี้ ระบบรับ-จ่ายเงิน/โอน/บัตรเครดิต พิมพ์เช็คจ่าย รายงาน ภาษีซื้อ-ขาย แบบ ภ.พ. 30 ระบบบัญชีแยกประเภท งบทดลอง และงบการเงิน ให้อัตโนมัติหลังบันทึกข้อมูลทันที รองรับกับสินค้าประเภทหน่วยนับขนานสินค้าที่ใช้ Barcode และไม่จำกัดวิธีการคำนวณต้นทุนสินค้าทั้งเข้าก่อน-ออกก่อน(FIFO) หรือ ถัวเฉลี่ย (Average)

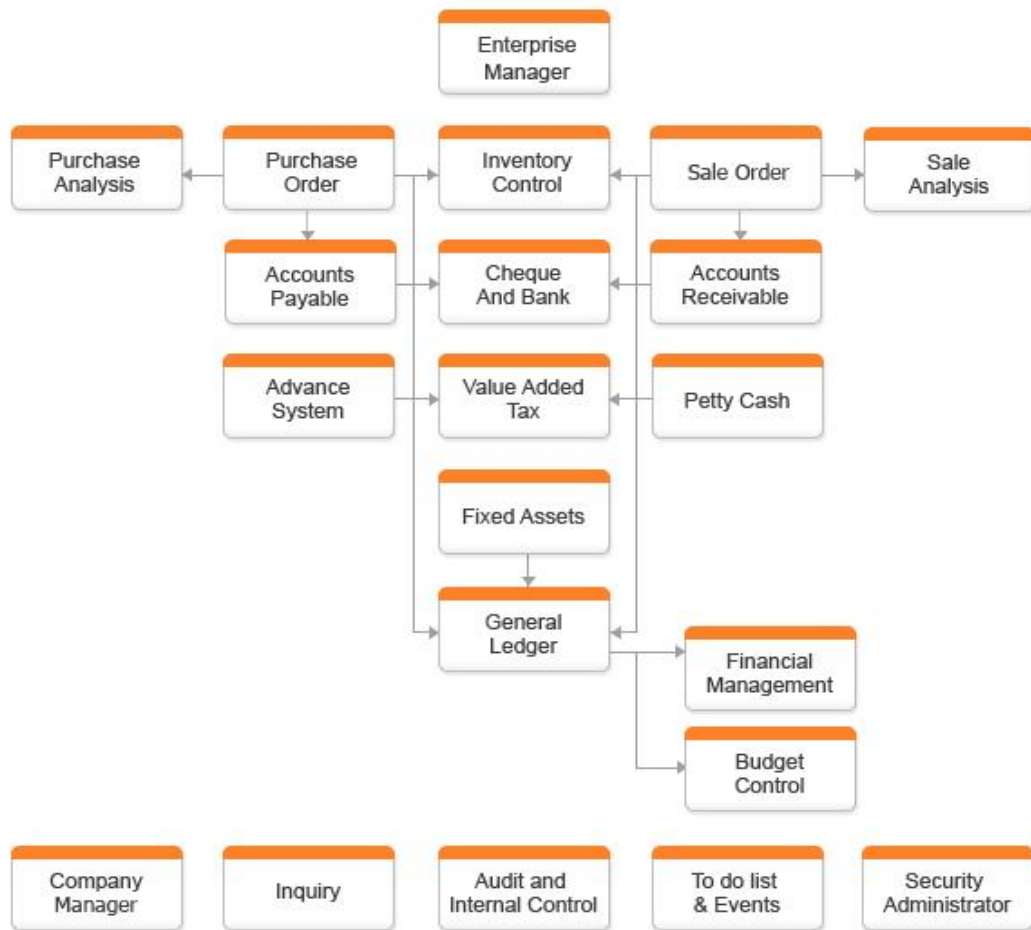
สามารถ Import – Export ข้อมูลระหว่างฐานข้อมูลของสาขาและสำนักงานใหญ่และการ export รายงานรูปแบบ TEXT , HTML, Excel ได้อย่างง่ายดาย รองรับการทำงานได้ทั้ง ภาษาไทยและภาษาอังกฤษ รวมทั้งสามารถสลับภาษากันได้ในระหว่างการใช้งานโปรแกรม การกำหนด Alert เตือนด้วย To Do List การสร้างเมนูทางลัด การตรวจสอบ (Audit) ข้อมูล การทำงาน ด้วยเมนู Audit Trail Report เก็บประวัติการทำงานของ User และการดูแลข้อมูล ป้องกันการทุจริตในการเข้าใช้งานโปรแกรมด้วยระบบ Security

สามารถ Import – Export ข้อมูลระหว่างฐานข้อมูลของสาขาและสำนักงานใหญ่และการ export รายงานรูปแบบ TEXT, HTML, Excel ได้อย่างง่ายดาย รองรับการทำงานได้ทั้ง ภาษาไทยและภาษาอังกฤษ รวมทั้งสามารถสลับภาษากันได้ในระหว่างการใช้งานโปรแกรม การกำหนด Alert เตือนด้วย To Do List การสร้างเมนูทางลัด การตรวจสอบ (Audit) ข้อมูล การทำงาน ด้วยเมนู Audit Trail Report เก็บประวัติการทำงานของ User และการดูแลข้อมูล ป้องกันการทุจริตในการเข้าใช้งานโปรแกรมด้วยระบบ Security





แผนภาพแสดงระบบทั้ง 20 ระบบของ Prosoft myAccount





General Specification



- รูปแบบ Graphics ที่สวยงามน่าใช้
- สามารถสร้าง My Menu ได้ด้วยตนเอง
- มีระบบ Search Engine ที่ง่ายและรวดเร็วต่อการค้นหา
- สามารถกำหนดสิทธิ์การใช้งาน (Authorize) ได้
- การทำงานง่าย รวดเร็ว มีเหตุมีผลตามหลักการบัญชีสากลลดความซ้ำซ้อน
- สลับ User การทำงานได้โดยไม่ต้องปิดโปรแกรม
- User สามารถ Login เข้ามาทำงานจากสาขาหรือผ่าน Modem
- กำหนดงวดปีบัญชีได้ไม่จำกัด
- ปรับเปลี่ยน Report และ Form ได้เองตามต้องการ
- Tab History แสดงประวัติเอกสารว่าถูกอ้างอิงไปบันทึก ข้อมูลที่ใดบ้าง และสามารถ Drill Down ไปดูเอกสารต้นขั้วได้
- สามารถเรียกดู Report ตามช่วงวันที่ที่ต้องการได้ รวมทั้งสามารถเรียกดูรายงานได้ทั้งแบบแจกแจงและแบบสรุป
- สามารถ Drill down Daily Report ข้อมูลรายวันเพื่อเข้าไปดูต้นฉบับ (ที่มา) ของเอกสารได้
- เรียกดู Report และการ Running ของเอกสารได้ทั้งแบบแยกหรือแบบรวมสาขาได้ในแต่ละระบบ สามารถดูได้ทุกสาขาและทุกเวลา (Real time)
- มี Feature ของ Last Recently User 10 รายการล่าสุด
- สามารถกำหนดวัน เดือน ปี ที่จะบันทึกข้อมูลโดยการ Log in เข้าโปรแกรมแต่ละวัน เพื่อป้องกันการบันทึกข้อมูลผิดวัน (Human Error)
- มี Option ที่กำหนดการเรียกดู Report และการ Running เอกสารแบบแยกหรือแบบรวมสาขาได้ในแต่ละ Module เช่น ต้องการดูรายได้จากการขายเชื่อสินค้าของทุกสาขาได้ตลอดเวลา (Realtime)
- มี Option กำหนดการ Running เลขที่เอกสารได้หลายรูปแบบ เช่น การ Running ตามอักขระแบบ 2 อักขระ (AA,BB,CC,...) แบบ 3 อักขระ (AAA,AAB,AAC,...) หรือแบบ N อักขระ
- ระบบเอกสารเป็นระบบ One-to-Many (เอกสาร 1 ใบ สามารถอ้างอิงไปทำรายการได้หลายครั้ง) ระบบ Many-to-One(เอกสารหลายใบ สามารถอ้างอิงไปทำรายการได้ในใบเดียวกัน) และ ระบบ Many-to-Many (เอกสารหลายใบ สามารถอ้างอิงไปทำรายการได้ในหลายรายการ)

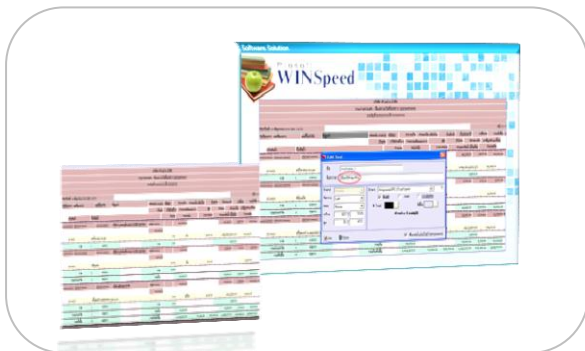


- สามารถเริ่มต้นทำงานและทำงานต่อเนื่องได้ โดยไม่จำเป็นต้องใส่ยอดขายมา (ทำการบันทึกย้อนหลังได้ โดยไม่จำกัดช่วงเวลา)
- การทำงานเป็นแบบ Online Processing ซึ่งโปรแกรมจะปรับปรุงยอดให้ทันทีเมื่อทำการแก้ไข และบันทึกรายการ
- สามารถ Scan LOGO ของบริษัทเข้าโปรแกรมเพื่อดึงไปออกแบบฟอร์มต่าง ๆ
- มี Opiton การกำหนดช่วง Retrieve ของการดูข้อมูลได้ในแต่ละเมนูการใช้งาน
- รองรับการ Post รายการทั้ง Batch Post และ Real Time Post
- การทำรายการแบบ Batch Post สามารถเลือกเมนูและช่วงเอกสารที่จะทำการ Post ได้
- สามารถกำหนดส่วนลดต่อรายการสินค้าและต่อบิลได้หลายระดับ ทั้งเป็นอัตรา เปอร์เซ็นต์ (%) และจำนวนเงิน
- การส่งพิมพ์ มี Option ให้เลือกที่จะ Preview ก่อนหรือไม่
- การกำหนด Master File มี Field ให้ใส่ได้ทั้งภาษาไทยและภาษาอังกฤษ
- สามารถเรียกดูรายงานได้ทั้งภาษาไทยและภาษาอังกฤษ
- สามารถแก้ไข Master File ได้ไม่จำกัดช่วงเวลา โดยโปรแกรมจะ Reprocess ข้อมูลให้ใหม่ในทุกรายงานที่ตั้ง Master นั้นไปใช้
- สามารถกำหนดทศนิยมในการคำนวณจำนวนสินค้า และ ราคาต่อหน่วยได้มากที่สุดถึง 4 หลัก
- สามารถกำหนดระดับความสำคัญของลูกหนี้ได้
- สามารถกำหนดกลุ่มลูกหนี้, วงเงินอนุมัติลูกหนี้, จำนวนวัน, อนุมัติลูกหนี้ตามผู้มีอำนาจอนุมัติในแต่ละหน่วยงาน (เช่น ตามแผนก)
- สามารถกำหนดได้ว่าจะให้เช็ควงเงินอนุมัติ ลูกหนี้ (CreditLimit) หรือตัดวงเงินอนุมัติลูกหนี้จากการรับชำระหนี้หรือเช็คผ่าน
- มี Opiton แจ้งเตือนเมื่อจำนวนเงินเกินวงเงินอนุมัติขอซื้อหรือสั่งซื้อ
- สามารถตรวจสอบยอดสินค้าคงเหลือได้ทุกหน้าจอกที่ทำรายการ
- สามารถเพิ่มคำอธิบายรายการต่อตัวสินค้าได้ไม่จำกัด
- สามารถสร้างรูปแบบการ Post GL ได้หลายรูปแบบต่อเมนูการบันทึก เช่น การ Post GL ต่อสินค้า หรือการ Post แบบยอดรวม
- รองรับระบบการรับชำระ-จ่ายชำระแบบ Partial
- สามารถ Scan รูปแบบเช็คเพื่อพิมพ์เช็คจ่ายได้จากโปรแกรม
- สามารถกำหนด Status ของลูกหนี้-เจ้าหนี้และบัญชีเงินฝากได้ (Inactive and On Hold)
- สามารถผูกเงื่อนไขการวางบิล การรับวางบิลกับลูกหนี้และเจ้าหนี้รายตัวได้หลายเงื่อนไข
- สามารถกำหนดอัตราภาษีเองได้ หากมีการเปลี่ยนแปลงของสรรพากร
- รองรับระบบสินค้าแบบ Barcode
- สามารถใส่ชื่อผู้ติดต่อของลูกหนี้ได้ไม่จำกัด (รวมถึงผู้ติดต่อของบริษัทในเครือ)



10 เหตุผลหลักที่ลูกค้าเลือกใช้ Prosoft myAccount

1 ใช้งานง่าย ยืดหยุ่นสูง ตรงต่อความต้องการขององค์กร



2 ระบบประมวลผลเร็ว มีความถูกต้อง แม่นยำสูง ทำให้ท่านลดต้นทุนการทำงานได้อย่างมาก



3 รองรับการทำงานหลากหลายธุรกิจ สามารถ Modify เพิ่มเพื่อให้ตรงกับ Business Process



4 ใช้ฐานข้อมูล SQL Server ซึ่งเป็น Database ที่มีความเสถียรสูง



5 Download โปรแกรมทดลองใช้ ก่อนตัดสินใจสั่งซื้อ **ฟรี!**



6 บริการหลังการขายครบวงจร แจ่มผลให้ท่านทราบภายใน 24 ชั่วโมง





7 ทีมบริการหลังการขาย เปี่ยมด้วยประสบการณ์ ด้านบัญชีและเทคโนโลยี



8 บริษัทมีความมั่นคง บุคลากรมีคุณภาพ ดำเนินธุรกิจมายาวนานเป็นเวลา 16 ปี



9 แคมเปญโปรโมชั่นพิเศษ โฆษณาขายสินค้า และ ลงประกาศหางานฟรี



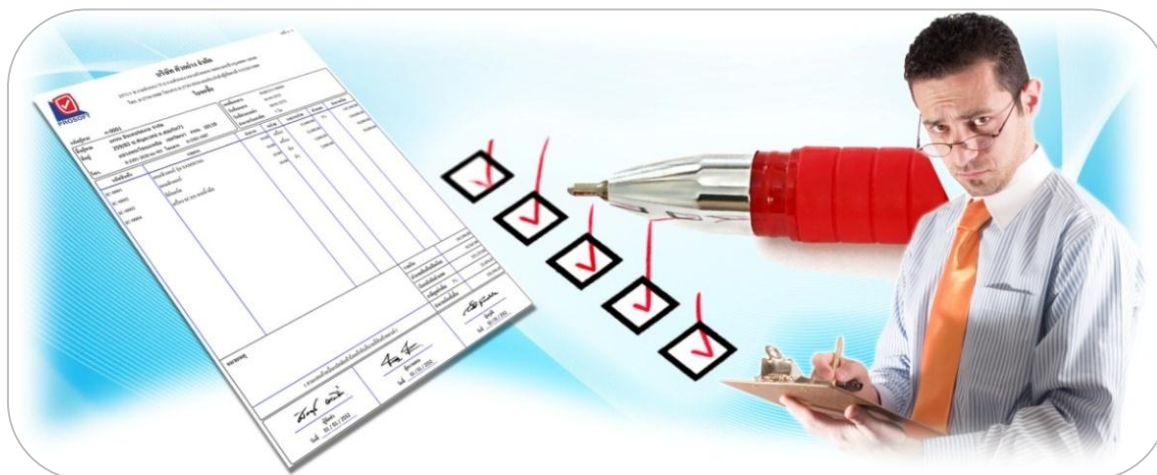
10 มีฐานลูกค้ามากกว่า 1,000 บริษัททั่วประเทศ ที่มอบความไว้วางใจเลือกใช้โปรแกรม myAccount





รายละเอียดของ Prosoft myAccount

> Sale Order

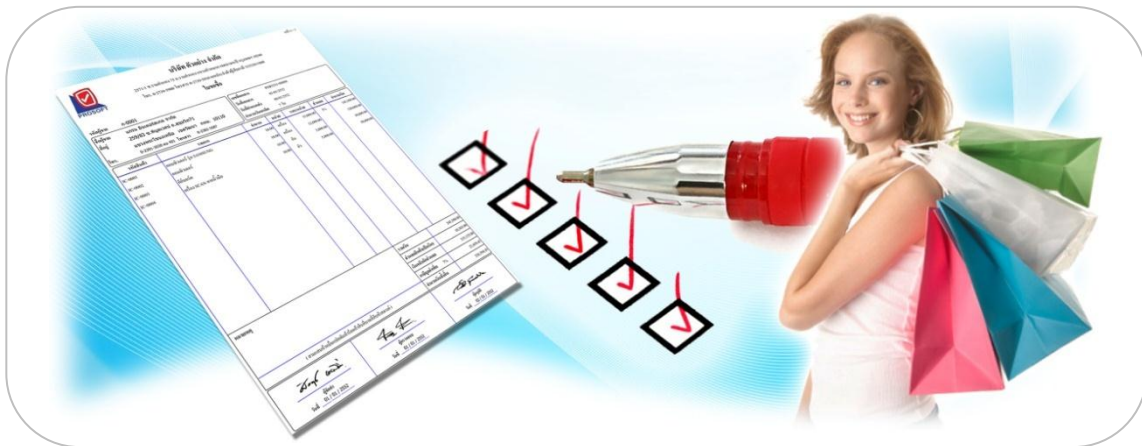


- สามารถเปิดบิลและออกบิลขายได้โดยไม่ต้องบันทึกสินค้าเข้ามา
- โปรแกรมขายจะทำการ Default ราคาให้อัตโนมัติตามแต่ละหน่วยนับที่กำหนดไว้ที่ระบบคลังสินค้า
- สามารถบันทึกวันที่กำหนดส่งมอบสินค้าให้ลูกค้าได้
- สามารถระบุสถานที่ส่งของ (Ship to) ได้หลายสถานที่
- สามารถกำหนดจำนวนวันเครดิต และ วงเงินเครดิตของลูกค้าได้
- มี Option ตรวจสอบ Credit Limit ตั้งแต่จัดทำใบสั่งขาย
- สามารถ Copy ใบเสนอราคาเพื่อให้เห็นต่อความต้องการของลูกค้า และเร็วกว่าคู่แข่ง
- สามารถกำหนด On Hold เอกสารใบเสนอราคา, ใบสั่งจอง และใบสั่งขายได้
- สามารถ Copy ใบสั่งจอง, ใบสั่งขายได้
- สามารถ Clear เอกสารสั่งจอง, สั่งขาย, คงค้างได้
- สามารถ Clear เอกสารสั่งจองสั่งขายแบบบางส่วนได้ (Partial)
- สามารถปรับเปลี่ยนรูปแบบ Form ใบเสนอราคา, ใบสั่งจอง, ใบสั่งขาย, ใบกำกับภาษีหรือใบส่งของและบิลเงินสดได้เองตามต้องการ
- กรณีที่บันทึกการขายตาม Step ของใบสั่งจอง, ใบสั่งขาย โปรแกรมจะควบคุมยอดที่สั่งจองและค้างส่งให้พร้อมทั้งมีรายงาน Sale Stock
- สามารถดูรายการรายวันใบเสนอราคา, ขายเงินเชื่อและกำหนดส่งของจากปฏิทินได้ โดยสามารถเลือกช่วงเดือน, เลขเอกสารหรือรหัสลูกค้า



- สามารถตรวจสอบวงเงินอนุมัติลูกค้าในเมนูใบเสนอราคา ใบสั่งขาย,ขาย,สั่งขายได้เกินจำนวนสั่งจอง,ขายได้เกินจำนวนสั่งขาย, เดือนเมื่อมีเงินมัดจำลูกหนี้,ขายต่ำกว่าราคาทุน,สั่งจองได้เกินใบเสนอราคาซึ่งมีการกำหนดที่ Option ของระบบ SO
- สามารถสอบถามต้นทุน และจำนวนสินค้าคงเหลือ
- สามารถสอบถามรายการสินค้าค้างส่ง
- สามารถสอบถามประวัติการขายสินค้าได้ โดยลูกค้า, สินค้า, ประเภทรายการขาย, ช่วงเวลาได้ตาม ต้องการ
- วิเคราะห์ประวัติการขายได้ N ครั้งหลังสุดเพื่อแสดงราคา เปรียบเทียบ การให้ส่วนลดเงินสดและข้อตกลงอื่นๆ ที่สามารถนำมาใช้ช่วยในการพิจารณาในการเพิ่มวงเงินอนุมัติเครดิตได้
- สามารถวิเคราะห์การขายเป็นรายเดือน,รายไตรมาส,รายครึ่งปีและสะสมทั้งปี เก็บข้อมูลสถิติการขาย

➤ Purchase Order



- สามารถบันทึกรายการซื้อสินค้าได้ทั้งผ่านใบสั่งซื้อ หรือบันทึกรายการซื้อได้โดยตรง
- สามารถบันทึกใบสั่งซื้อ แยกตามสาขา แผนก และJob เพื่อเรียกดูรายงานแยก ตามสาขาตามแผนก และ job ได้
- สามารถ Copy และ Clear ใบสั่งซื้อได้มีรายงานวิเคราะห์ประวัติการซื้อ N ครั้งหลังสุด แสดงราคา จำนวนวันเครดิต เพื่อช่วยในการพิจารณาสั่งซื้อ
- สามารถสอบถามประวัติการซื้อสินค้าได้โดยลูกค้า สินค้า ประเภทรายการซื้อ ช่วงเวลา ได้ตามต้องการ
- การซื้อเงินเชื่อ โปรแกรมจะส่งข้อมูลไปยังระบบต่างๆ ที่เกี่ยวข้อง ในระบบ Stock ระบบเจ้าหนี้ ระบบจ่าย
- สามารถบันทึกซื้อสินค้าทั้งที่มีภาษี และ ยกเว้น ภาษีในใบกำกับภาษีเดียวกันได้
- เมื่อบันทึกรายการซื้อที่มีภาษี จะเชื่อมโยงไปยัง รายงานภาษีซื้อในระบบ VAT และ บัญชีแยกประเภทในระบบ GL
- บันทึกซื้อสามารถแยกเป็นประเภทสินค้าและบริการได้ รวมถึงยังสามารถปรับยอดใบกำกับให้ตรงกับเจ้าหนี้ได้
- สามารถบันทึกซื้อได้เกินวงเงินอนุมัติที่เจ้าหนี้กำหนด
- เมื่อบันทึกรายการ ที่มีการจ่ายเงินมัดจำไว้ จะมีข้อความเตือนให้เลือกตัดจ่ายเงินมัดจำ



- สามารถบันทึกลดหนี้, เพิ่มหนี้ได้โดยจะอ้างจากใบกำกับภาษีใบเดิมหรือไม่ก็ได้ และยังสามารถกำหนดให้ว่ามีผลต่อStock หรือไม่
- สามารถตรวจสอบปริมาณสินค้าที่ได้รับกับปริมาณสินค้าที่สั่งซื้อ ว่าถูกต้องตรงกันหรือไม่
- สามารถวิเคราะห์การซื้อสุทธิ, สรุปซื้อประจำวัน, สรุปซื้อเชื้อ
- สามารถวิเคราะห์สรุปยอดซื้อสินค้าประจำเดือน และเปรียบเทียบรายเดือนได้
- สามารถเปรียบเทียบยอดซื้อ/ ปริมาณการซื้อสินค้า
- สามารถจัดอันดับยอดซื้อและปริมาณการซื้อสินค้า

> Accounts Receivable



- สามารถบันทึกรายการตั้งลูกหนี้อื่น ๆ ได้
- สามารถ รับชำระหนี้โดยอ้างอิงเอกสารจากรายการลูกหนี้การค้า, ใบวางบิล, ใบเสร็จรับเงิน(ก่อนรับเงิน) หรือรายการรับเงินมัดจำ (อ้างอิงแบบ Many-to-one หรือ One-to-Many)
- สามารถบันทึกรับชำระหนี้จากใบส่งของที่วางบิลแล้ว พร้อมใบส่งของที่ยังไม่ได้วางบิลร่วมกันได้
- สามารถรับชำระหนี้แบบบางส่วนได้ (Partial)
- สามารถเรียกดูรายงานใบกำกับภาษี / ใบส่งของที่ถึงกำหนดชำระได้ และ ตรวจสอบได้ว่าเอกสารใบวางบิลแล้วหรือยังไม่ได้วางบิลลูกค้า
- สามารถเรียกดูรายงานใบวางบิลที่ถึงกำหนดชำระเงินได้
- สามารถดูปฏิทินรับชำระจากใบวางบิล, ปฏิทินการเก็บเงิน, ปฏิทินที่ได้รับชำระ, ปฏิทินกำหนดวันเก็บเงินและปฏิทินลูกหนี้ค้างชำระ และสามารถ Drill Down ไปดูข้อมูลต้นขั้วได้
- สามารถเรียกดูรายงานใบส่งของที่ค้างชำระ
- สามารถบันทึกรับชำระหนี้จากใบส่งของที่วางบิลแล้ว พร้อมใบส่งของที่ยังไม่ได้วางบิลร่วมกันได้
- สามารถระบุเลขที่เช็ค เลขที่เงินโอน เลขที่เงินมัดจำ ได้หลายใบในรายการรับชำระหนี้ต่อรายการ



- สามารถเรียกดูรายละเอียดหนี้ค้างชำระ เช็คยอดตัด สินค้าค้างส่ง ของรายการลูกหนี้รายตัว
- สามารถวิเคราะห์อายุหนี้ (Aging Analysis) และวิเคราะห์การจ่ายชำระในอนาคต (Forecast) โดยสามารถกำหนดช่วงอายุลูกหนี้
- สามารถพิมพ์ การ์ดลูกหนี้, ใบแจ้งยอดบัญชี, Label สามารถเรียกดูรายการย้อนหลังของการ์ดลูกหนี้ ใบแจ้งยอดบัญชี และประวัติลูกค้า

> Accounts Payable



- ระบบสามารถบันทึกยอดยกมาของเจ้าหนี้รายตัวได้ ทั้งแบบมีภาษี และ ไม่มีภาษี
- สามารถบันทึกตั้งเจ้าหนี้อื่น ๆ โดยอ้างอิงรายการเอกสารมาจาก ใบสั่งซื้อหรือจ่ายเงินมัดจำ
- สามารถทำ Pre-Payments เพื่อเตรียมจ่ายเจ้าหนี้ได้ โดยบันทึกรายการเช็คได้ ไม่จำกัด
- สามารถบันทึก Pre-Payments โดยอ้างอิงเอกสารจาก เจ้าหนี้การค้า ใบรับวางบิล และจ่ายเงินมัดจำ (Many to one)
- สามารถกำหนดวันรับวางบิล, วันนัดจ่ายชำระจากใบรับวางบิล, กำหนดวันจ่ายเงินจากปฏิทินซึ่งสามารถ Drill Down ไปดูข้อมูลต้นขั้วได้
- สามารถบันทึกจ่ายชำระหนี้ได้ทั้งเงินสด, เช็ค, เงินโอนและบันทึกรายละเอียดค่าใช้จ่ายต่างๆ เช่น ส่วนลดเงินสด ดอกเบี้ยจ่าย, ค่าธรรมเนียมธนาคาร, รายได้อื่นๆ ได้ในใบเดียวกัน
- ระบบรองรับการจ่ายชำระหนี้แบบบางส่วน (Partial) หรือ การจ่ายชำระเกินได้
- สามารถบันทึกจ่ายเช็ค 1 ใบ มาตัดจ่ายชำระหนี้เจ้าหนี้ได้หลายครั้ง
- สามารถพิมพ์เช็คจ่าย, หนังสือรับรองหัก ณ ที่จ่าย ได้จากการบันทึกจ่ายชำระหนี้
- สามารถเรียกดูรายงานใบกำกับภาษี / ใบส่งของค้างชำระโดยเรียกดูแยกตามเจ้าหนี้, วันที่ครบกำหนดจ่ายชำระ, วันที่เกินกำหนด จ่ายชำระ
- สามารถกำหนดช่วงเวลาวิเคราะห์อายุเจ้าหนี้ได้



- สามารถกำหนดระยะเวลาชำระเงินให้ Supplier ได้
- สามารถเรียกดูรายงานการรัดเจ้าหนี้รายตัว เพื่อดูการเคลื่อนไหวของเจ้าหนี้แต่ละรายได้
- สามารถเรียกดูรายงานสถานะเจ้าหนี้ รายงานวิเคราะห์ห้ออายุหนี้ในอนาคต
- สามารถตรวจสอบสินค้าค้างรับของ Supplier แต่ละราย

> Inventory Control



- สามารถจัดประเภทสินค้าได้ เช่น เป็นสินค้าบริการ หรือ สินค้าที่มี Stock
- สามารถกำหนดคลังและที่เก็บโดยอัตโนมัติ โดยสามารถกำหนดได้ ทั้งสินค้าทั้งหมด เฉพาะกลุ่มสินค้า หรือ จะเป็นสินค้ารายตัวได้
- สามารถกำหนดยอดสินค้าคงเหลือต่ำสุด, สูงสุดหรือปริมาณการสั่งซื้อที่เหมาะสม เพื่อช่วยในการบริหารคลังสินค้า
- สามารถบันทึกใบโอนย้ายสินค้าและโอนย้ายสินค้าออกคลัง, โอนย้ายสินค้าเข้าคลัง, โอนย้ายข้อมูลเข้าคลังอัตโนมัติ
- สามารถบันทึกใบเบิกและรับคืนจากการเบิกได้ และสามารถกำหนดประเภทเอกสารการเบิก ได้ว่าเป็นการเบิกประเภทไหน พร้อมทั้งดูรายงานแยกตามประเภทเอกสารได้ เช่น เบิกผลิต , เบิกตัวอย่าง, เบิกตัดชำรุด
- สามารถบันทึกส่งคืนสินค้าผลิตสำเร็จ เช่น ในกรณีสินค้าไม่ได้คุณภาพ
- สามารถบันทึกปรับเพิ่มต้นทุนสินค้าในการโอนย้าย และ ปรับเพิ่มต้นทุนในการรับสินค้าผลิตเสร็จ ภายในหน้าจอเดียวกัน
- สามารถบันทึกการตรวจนับสินค้า โดยมีการแยกระบบผู้ระหว่างผู้ตรวจสอบการนับ และผู้ตรวจนับสินค้า
- สามารถปรับราคาขายสินค้าเพิ่มหรือลดจากราคาปัจจุบันได้ โดยมีหน้าจอปรับราคาขายรองรับการทำงาน
- สามารถปรับปรุงเพิ่ม/ลดสินค้าอัตโนมัติ โดยระบุได้ว่าจะให้เพิ่ม, ลด หรือไม่มีผลต่อ Stock ในรายงานรายวันมีรายงานแสดงรายละเอียดการบันทึกข้อมูล ได้แก่ รายงานวิเคราะห์ต่าง ๆ, รายงานต้นทุนสินค้า เป็นต้น



> General Ledger



- ฝังบัญชี Standard ของโปรแกรมที่สามารถปรับแต่งให้ตรงกับระบบงานของผู้ใช้ หรือจะสร้างฝังบัญชีได้เองตามต้องการ
- สามารถกำหนดการ Allocate ฝังบัญชี ให้ไปยังแผนกต่าง ๆ ได้เองอัตโนมัติ
- สามารถกำหนดการ Running เลขที่เอกสารอัตโนมัติโดยแยกตามสมุดรายวัน
- สามารถแยกแผนก, สาขา, โครงการ (Job)
- สามารถ Post รายการรายวันเข้าบัญชีแยกประเภทได้ทั้งแบบ Batch Post และ Real time Post
- สามารถบันทึกบัญชีแบบ Compound Entry (เดบิตและเครดิตที่รายการก็ได้)
- มีเมนูสำหรับการบันทึกบัญชีแบบเร็ว เพื่อช่วยให้การบันทึกบัญชีซื้อ - ขายได้อย่างรวดเร็วใน 1 Voucher สามารถบันทึกเช็ครับ-เช็คจ่ายได้ไม่จำกัด
- ใน 1 Voucher สามารถบันทึกใบกำกับภาษีได้หลายใบ (Multi -Invoice) และ เรียกดูรายงานภาษีซื้อ - ภาษีขาย แยกตาม Invoice
- สามารถ Reconcile ฝังบัญชีระหว่างเดบิตและเครดิตได้ สามารถดูรายงานบัญชีแยกประเภท, รายงานข้อมูลรายวัน, งบทดลอง, กระดาษทำการ แยก/รวมสาขา, JOB, แผนกได้
- สามารถเรียกดูรายงานทางการเงินได้แม้ยังไม่ได้ปิดงวดบัญชี
- สามารถสร้างงบการเงิน เช่น งบดุล, งบกำไรขาดทุน, Cash Flow, งบเปรียบเทียบรายเดือน, รายปี หรือเปรียบเทียบตามแผนก, ตาม JOB ได้
- สามารถเรียกดูแบบแยกหรือรวม แผนก, สาขา, โครงการก็ได้
- สามารถออกงบได้ทั้งภาษาไทยและภาษาอังกฤษ
- สามารถพิมพ์หนังสือรับรองหัก ณ ที่จ่ายได้ รวมทั้งจัดทำ ภ.ง.ด 3, ภ.ง.ด 53 (ทั้งใบต่อและใบปะหน้า)
- สามารถจัดทำ Prepayment เพื่อเสนอผู้บริหารในการเซ็นอนุมัติ ก่อนทำรายการ Post เข้า GL
- สามารถโอนข้อมูลรายการรายวันหรือยอดยกมา ในกรณีที่ต้องการรวมรายการ GL ของแต่ละสาขาเข้ามายังสำนักงานใหญ่



► Financial Management



- สามารถสร้างและจัดทำรูปแบบงบการเงินหลังจากการ Post ลงบัญชีได้ทันที
- สามารถกำหนดรูปแบบงบการเงิน ได้ด้วยตนเอง
- สามารถรองรับการ Export เป็น Excel
- สามารถ Import-Export รูปแบบงบการเงิน ระหว่างกันโดยไม่ต้องจัดทำรูปแบบใหม่
- สามารถเรียกงบการเงินตามสาขา, แผนกและรหัส Job ได้
- สามารถทำบัญชีและจัดทำรายงานได้อย่างง่ายดาย

► Cheque & Bank



- ควบคุมรายการเช็ครับและเช็คจ่ายได้ทุกขั้นตอน ตั้งแต่การบันทึกเช็ครับ, ขยายลดเช็ค, ฝากเช็ครับ, เช็คผ่าน, เช็คคืน, เช็คยกเลิก และเปลี่ยนเช็ครับ
- สามารถบันทึกรายการเคลื่อนไหวบัญชีเงินฝาก และรายการฝาก - ถอน
- สามารถโอนเงินระหว่างสมุดเงินฝาก พร้อมหักค่าธรรมเนียมธนาคาร



- สามารถ บันทึกรายได้อัตโนมัติ (ดอกเบี้ยรับ, ภาษีถูกหัก ณ ที่จ่าย) และบันทึกจ่ายค่าใช้จ่ายอัตโนมัติ (ดอกเบี้ยจ่าย, ค่าธรรมเนียมธนาคาร, ภาษีหัก ณ ที่จ่าย)
- สามารถพิมพ์ Bank Statement และรายงาน Statement ล่วงหน้า (จ่าย) ได้
- สามารถดูรายงานเช็คแยกตามสถานะได้
- สามารถพิมพ์ยอดคงเหลือแยกตามธนาคาร และแยกตามประเภทเงินฝากได้
- สามารถพิมพ์ทะเบียนเช็คครบที่ถึงกำหนดนำฝาก และทะเบียนเช็คจ่ายที่ถึงกำหนดจ่ายชำระ
- สามารถแสดงรายการวันที่กำหนดเช็คครบ และวันที่กำหนดเช็คจ่าย ได้จากปฏิทิน และสามารถ Drill Down จากปฏิทินเพื่อดูรายละเอียดเช็ค
- สามารถกำหนดรูปแบบเช็คได้เอง โดยการ Scan รูปแบบของเช็คแต่ละธนาคารจัดเก็บไว้ในโปรแกรม เพื่อใช้ในการพิมพ์เช็คจ่าย

> Budget Control



- สามารถกำหนดงบประมาณตามรหัสผังบัญชี โดยแยกตามแผนก, สาขา, โครงการ (JOB) เพื่อวางแผนทางการเงินขององค์กร
- สามารถกำหนดงบประมาณในแต่ละแผนกได้หลายแบบ เพื่อประเมินว่างบประมาณบงไหนได้ผลดีที่สุด
- สามารถกำหนดงบประมาณได้ไม่จำกัดปีและหลายลำดับ
- เลือกรูปแบบกำหนด Budget ได้หลายแบบ คือ - เฉลี่ยรายปี, เฉลี่ยรายเดือน, ปรับเป็นจำนวนเงิน, ปรับเป็นจำนวนเปอร์เซ็นต์, ปรับทยอยลดทุกเดือน (%) , กำหนดเอง



▶ Petty Cash



- สามารถตั้งวงเงินสต็อกได้ไม่จำกัด
- สามารถบันทึกการรับ - จ่ายเงินสต็อกได้
- สามารถบันทึกเอกสารขอจ่ายเงินสต็อก ก่อนที่จะนำเอกสารไปทำรายการที่จ่ายเงินสต็อกได้
- สามารถบันทึกการจ่ายเงินสต็อกได้เกินกว่าจำนวนเงินที่มีอยู่ ซึ่งโปรแกรมจะมี Alert เตือนให้เมื่อเกินเงินสต็อกที่ตั้งไว้
- สามารถบันทึกภาษีซื้อ หรือ ภาษีหัก ณ ที่จ่ายได้
- บันทึกบัญชีการจ่ายเงินสต็อกไประบบบัญชีแยกประเภทได้อัตโนมัติ
ทั้งแบบ Real Time Post และ Batch Post มีรายงานการรับ - จ่ายเงิน และแยกประเภทเงินสต็อก
- มีรายงานสรุปการจ่ายเงินสต็อก
- มีรายงานสรุปยอดคงเหลือของวงเงินสต็อกนั้น ๆ
- สามารถพิมพ์ Form ใบจ่ายเงินสต็อกได้



▶ Advance System



- สามารถบันทึกขอเบิกเงินโดยตรงแยกตามพนักงานได้
- สามารถบันทึกเบิกเงินโดยตรงโดยอ้างอิงจากเอกสารใบขอเบิก เงินตรงได้
- สามารถบันทึกเงินตรงจ่ายเป็นเงินสด, เช็ค, โอนเงินเข้าบัญชี เงินฝากได้
- สามารถบันทึกขอเคลียร์เงินตรง ก่อนที่จะนำเอกสารไปเคลียร์เงินตรงได้
- สามารถระบุค่าใช้จ่ายต่าง ๆ ได้ทั้งมีใบเสร็จและไม่มีใบเสร็จรับเงิน
- สามารถยกเลิกเอกสารขอเคลียร์เงินตรงได้
- สามารถบันทึกเคลียร์เงินตรงได้ทั้งกรณีเงินสดหรือเงินเกิน
- สามารถบันทึกเอกสารขอจ่ายเงินสดย่อย ก่อนที่จะนำเอกสารไปทำรายการที่จ่ายเงินสดย่อยได้
- สามารถบันทึกภาษีหัก ณ ที่จ่ายและภาษีซื้อได้
- การเบิกและการเคลียร์เงินตรง สามารถ Post การบันทึกบัญชีไปยังระบบบัญชีแยกประเภท อัตโนมัติได้



> Inquiry System



- สามารถวิเคราะห์และสรุปข้อมูลระบบซื้อ ระบบขาย ระบบสต็อกสินค้า
- สามารถวิเคราะห์โดยหน้าจอจะแสดงข้อมูลตามช่วงวันที่ ที่เราทำการเลือกของระบบซื้อ ระบบขาย ระบบสต็อกสินค้า
- สามารถวิเคราะห์ประวัติเอกสารการซื้อ-ขาย ของเจ้าหนี้ ลูกหนี้ แต่ละราย
- สามารถวิเคราะห์ประวัติการเคลื่อนไหวเช็ครับ-จ่าย
- สามารถวิเคราะห์ข้อมูลยอดสินค้าคงเหลือ และความเคลื่อนไหวของสินค้าได้อย่างง่ายดาย

> Company Manager



- มีระบบ Audit Trail Report ในการตรวจเช็ค Activity ของแต่ละ User ในการทำแต่ละ Transaction เช่น Insert, Update, Delete, Edit
- มี ระบบ Event ในการตรวจเช็คเหตุการณ์ในแต่ละวัน ว่ามีการทำรายการอะไรบ้างในระบบในหน้าจอเดียว สะดวกสำหรับผู้บริหารในการตรวจสอบ Transaction นอกจากนี้ยังสามารถ Drill Down ไปดูรายละเอียดที่หน้าจอบันทึกได้



- มีระบบ To Do List เพื่อบันทึกแผนการที่จะต้องทำในแต่ละวัน และเพื่อวางแผนในอนาคตด้วย เมื่อถึงกำหนดเวลา โปรแกรมจะทำการ Alert User เมื่อ Log in เข้ามาใช้งานโปรแกรม
- สามารถ จัดจัดกลุ่มผู้ใช้งานและการเข้าถึงเมนู, หน้าต่าง, Permission ในการทำงาน เช่น เพิ่ม, ลบ, แก้ไข, ซ่อน Column ของเอกสาร โดยการกำหนดเป็นกลุ่มหรือรายบุคคลก็ได้ และเมื่อกำหนด Password เรียบร้อยแล้ว User จะเห็นเฉพาะระบบที่ตัวเองทำงานเท่านั้น
- สามารถกำหนดสิทธิ์การเข้าถึงการทำงานในแต่ละสาขาได้ โดยกำหนดเป็นกลุ่มหรือรายบุคคลก็ได้
- สามารถกำหนดการ Approve เอกสารว่า User คนใดสามารถเห็นรายการเอกสารที่อนุมัติแล้วหรือยังไม่อนุมัติ
- สามารถเปลี่ยน Password เพื่อสลับ User การทำงานได้โดยที่ไม่ต้องปิดโปรแกรม
- ผู้ใช้งานสามารถเปลี่ยน Password ในการเข้าระบบได้เอง โดยที่ไม่กระทบกับสิทธิ์ของผู้ใช้ที่กำหนดไว้
- สามารถกำหนดรูปแบบฟอร์มที่จะใช้ในแต่ละเอกสารได้เองโดยไม่จำกัด เช่น ฟอร์มใบเสนอของของแต่ละแผนก

▶ Audit & Internal Control



- สามารถตรวจสอบข้อมูลและการควบคุมภายใน เพื่อการตรวจสอบระบบการทำงาน
- สามารถตรวจสอบข้อมูลการแก้ไข การบันทึก การลบข้อมูลที่หน้าจอต่างๆ ว่าทำโดย User ใคร เวลาใด
- สามารถตรวจสอบการ Update การแก้ไขข้อมูลต่างๆ ในหน้าจอที่เราต้องการตรวจสอบ ว่าหลังจากที่มีการบันทึกหรือแก้ไขข้อมูลแล้ว มีการ Update หรือแก้ไขข้อมูลหรือไม่ อย่างไร
- สามารถตรวจสอบการกำหนดข้อมูลเริ่มต้นที่ครบถ้วน เพื่อความถูกต้องตามหลักบัญชี
- สามารถช่วยควบคุมระบบการทำงานภายในองค์กรให้มีประสิทธิภาพ เพื่อให้สามารถดำเนินงานได้ตามระบบที่วางไว้
- สามารถตรวจสอบความเคลื่อนไหวของระบบเจ้าหนี้ ซึ่งมีรายงานการตรวจสอบหลากหลายรายงานในระบบ
- สามารถตรวจสอบความเคลื่อนไหวของระบบลูกหนี้ ซึ่งมีรายงานการตรวจสอบหลากหลายรายงานในระบบ



- สามารถตรวจสอบความเคลื่อนไหวของระบบเช็ค และ ธนาคาร ซึ่งมีรายงานการตรวจสอบหลากหลายรายงานในระบบ
- สามารถตรวจสอบความเคลื่อนไหวของระบบบัญชี ซึ่งมีรายงานการตรวจสอบหลากหลายรายงานในระบบ
- สามารถตรวจสอบความเคลื่อนไหวของระบบสินค้าคงคลัง สต็อกสินค้า ซึ่งมีรายงานการตรวจสอบหลากหลายรายงานในระบบ
- สามารถตรวจสอบความเคลื่อนไหวของระบบซื้อ-ขาย ซึ่งมีรายงานการตรวจสอบหลากหลายรายงานในระบบ

▶ Purchase Analysis & Sale Analysis



- สามารถแสดงรายงานวิเคราะห์เกี่ยวกับการระบบการซื้อสินค้า
- สามารถแสดงรายงานวิเคราะห์เกี่ยวกับการระบบการขายสินค้า
- สามารถวิเคราะห์เปรียบเทียบยอดซื้อ-ขายสินค้า ทั้งแบบรายเดือนและรายปี
- สามารถวิเคราะห์การปรับต้นทุนของสินค้า
- สามารถวิเคราะห์การซื้อ-ขายสุทธิ
- สามารถจัดอันดับยอดซื้อ-ขาย ตลอดจนปริมาณการซื้อ-ขาย
- สามารถวิเคราะห์ยอดขายสินค้า/ลูกค้าจากมากไปน้อย
- สามารถวิเคราะห์ยอดขายลูกค้า/สินค้าจากมากไปน้อย
- สามารถวิเคราะห์เปรียบเทียบการขาย/ยอดขาย แยกตามแผนก แยกตามงวด
- สามารถวิเคราะห์สรุปขายสด ขายเชื่อ ขายสุทธิ
- สามารถสรุปยอดขายสินค้าประจำวัน ประจำเดือน ได้อย่างง่ายดาย

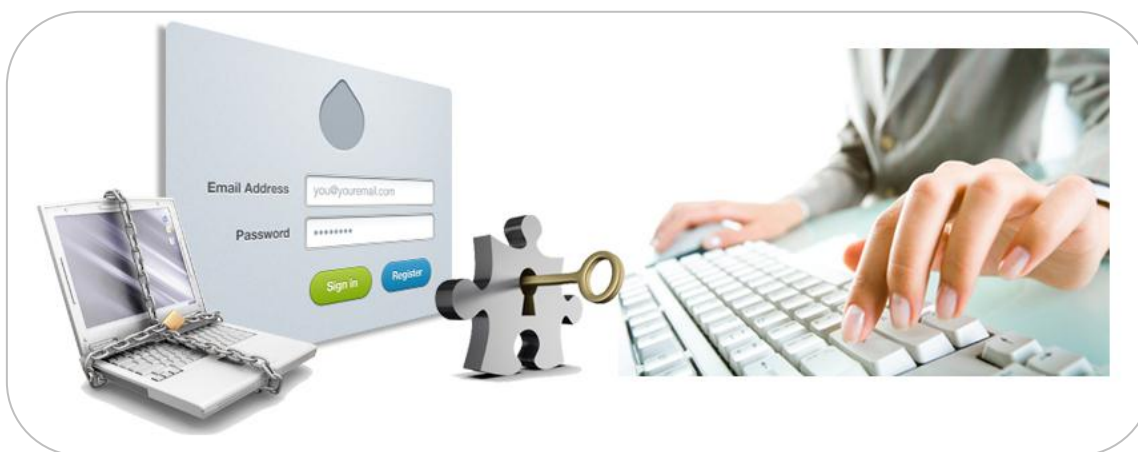


> To do list & Events



- สามารถช่วยเตือน (Alert) งานประจำวันที่จะต้องทำ
- สามารถบันทึกต้องการให้ Alert ในวันเวลาตามที่ต้องการได้
- สามารถแสดงประวัติการบันทึกข้อมูล ซึ่งสามารถตรวจสอบการบันทึกข้อมูลของแต่ละระบบได้
- โปรแกรมจะแสดงข้อมูลให้อัตโนมัติ ตามการระบุช่วงเวลาที่ต้องการเรียกดูข้อมูล
- สามารถช่วยเตือนถึงงานที่คุณต้องทำเหมือนมีเลขาส่วนตัว

> Security Administrator



- สามารถกำหนดสิทธิ์เข้าใช้ ในแต่ละระบบของผู้ใช้ได้รายบุคคลและกลุ่ม
- สามารถกำหนดสิทธิ์ของพนักงานในแต่ละแผนก
- สามารถกำหนดสิทธิ์การเข้าถึงสาขา เพื่อการป้องกันข้อมูลที่มีประสิทธิภาพ



▶ Value Add Tax



- ระบบ ภาษีมูลค่าเพิ่ม (VAT) จะถูกส่งข้อมูลมาจากระบบซื้อ, ระบบขาย, ระบบลูกหนี้, ระบบเจ้าหนี้ให้อัตโนมัติและเมนูบันทึกข้อมูลรายวันในระบบบัญชีแยกประเภท (GL)
- สามารถกำหนดคำอธิบายรายการภาษีให้ Default ขึ้นตามเมนูการบันทึกในแต่ละระบบ เพื่อรองรับสำหรับคำอธิบายภาษีที่แตกต่างกัน
- สำหรับภาษีซื้อสามารถบันทึกเลขที่เอกสารออกใหม่ได้
- รายงานภาษีซื้อ-ภาษีขายเป็นไปตามข้อกำหนดของสรรพากร และ แยกตามสาขา
- สามารถพิมพ์รายงานภาษีหัก ณ ที่จ่ายได้
- สามารถพิมพ์รายงานสรุปภาษีหัก ณ ที่จ่ายได้
- สามารถพิมพ์รายงานภาษีหัก ณ ที่จ่ายได้ (ภ.ง.ด.3,53) และรายงานพิเศษภาษีหัก ณ ที่จ่าย
- สามารถพิมพ์แบบฟอร์ม ภพ.30



> Fixed Asset Management



- สามารถคำนวณค่าเสื่อมราคาทรัพย์สินด้วยวิธีเส้นตรง
- สามารถตรวจสอบการคิดค่าเสื่อมราคาได้ทันทีหลังจากบันทึกข้อมูล
- สามารถ Post การบันทึกบัญชีค่าเสื่อมราคา กลับมายังโปรแกรม myAccount
- รายงานรองรับเกือบ 50 รายงานซึ่งสามารถ Export ออกเป็นรูปแบบ Excel ได้อย่างง่ายดาย
- สามารถวิเคราะห์และวางแผนการจัดการสินทรัพย์ และจัดทำรายงานได้อย่างง่ายดาย





Our Service



ให้คำปรึกษา
โดยทีมผู้เชี่ยวชาญ



บริการด้วยใจ

www.onlinesoft.co.th

บริการรับแจ้งปัญหา ด้วยบริการ

Speed Service

☎ 0-2402-6140, 0-2402-6141
0-2402-6143



E-Learning



บริการตอบปัญหาผ่าน **FAQ Online**



บริการรับแจ้งปัญหาผ่าน **E-mail**
E-mail : support@prosoftmyaccount.com



TeamViewer

บริการจัดการผ่านระบบ **Team Viewer**

