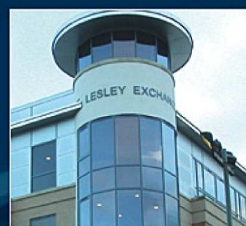


# 伟仕达 wrightstyle<sup>ltd</sup>

High Performance Steel & Glass Systems • Complete & Guaranteed

## GLASS PRODUCT OVERVIEW

### 玻璃产品概览



# 高效能专业用玻璃



## 公司简介

伟仕达专营设计、测试及提供一系列高质素玻璃钢及不锈钢型材系统。

凭借我们对玻璃钢型材系统规格、测试、发展及供货的环球丰富经验，公司积极参与多个世界各地的工程项目。

所有玻璃制品原材料皆由国际认可生产商供应，配合优良施工程序，确保为建筑师及客户提供高质量的系统方案。



## 防火玻璃 - 定义

市面上有两款完全不同的防火玻璃 - 非隔热型及隔热型玻璃。

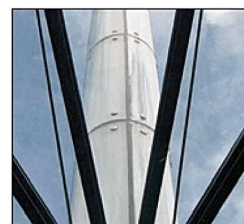
非隔热型玻璃能在有限时间内有效地阻断火焰，但当中并无隔热功能。根据不同应用及规格，玻璃的防火功能分别为30或60分钟。伟仕达提供的非隔热型防火玻璃系列有WSL G-玻璃。

而隔热型玻璃不单能阻挡火势更能隔热，从而防止火势于逃生通道及外幕墙漫延。这一款玻璃耐火极限，包括30、60、90及120分钟。伟仕达提供的隔热型玻璃系列为WSL F-玻璃。

## 非隔热型玻璃 - WSL G-玻璃

WSL G-玻璃备有多种选择。它采用浮法玻璃技术生产，拥有高光学质量水平，亦属于非夹丝的防火玻璃，可以加装垫圈或胶带配合安装。

除此之外，已钢化的WSL G-玻璃可用于幕墙，而无需担心任何玻璃裂化或破损的问题。



# 产品概览



## 更多优点

- WSL G-玻璃为BS6206认可的A类安全玻璃，已通过性能测试，并成功应用于世界各地的项目

- 已钢化的WSL G-玻璃备有抗冲击性能，可抵御重物撞击

如欲了解详细的规范及测试尺度，请浏览我们的网页 - [www.wrightstyle.co.uk](http://www.wrightstyle.co.uk) - Specialist Glass section。

产品范围包括：

### WSL G30

- 6毫米防火钢化玻璃，耐火极限只30分钟，需配合玻璃钢架防火系统使用

### WSL G30 DGU复合玻璃密封组件

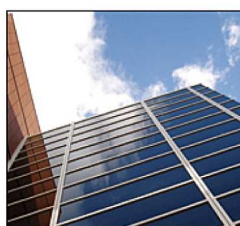
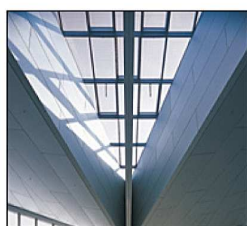
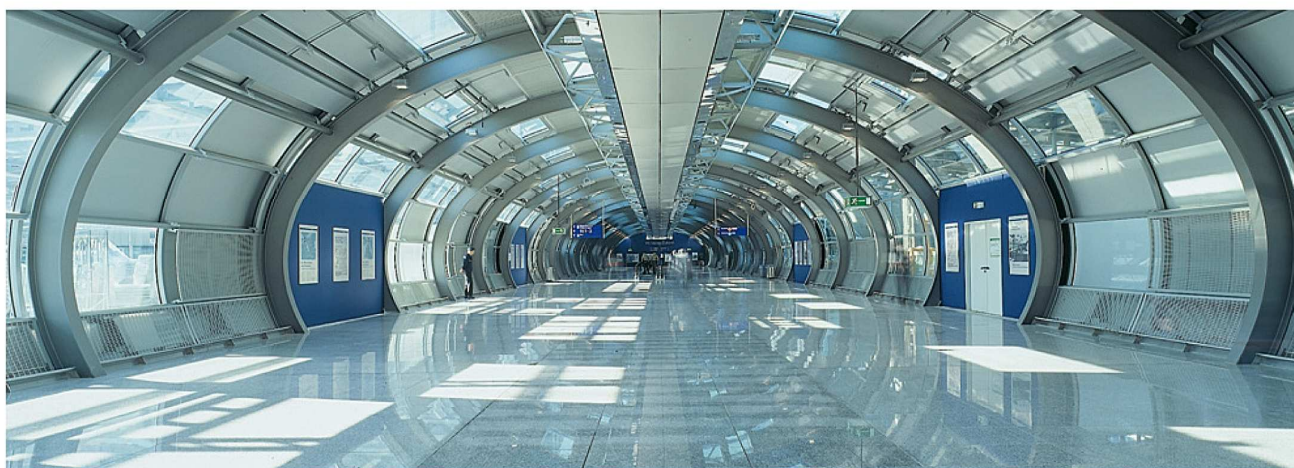
- 提供20或24毫米标准厚度的密封组件，耐火极限只30分钟，可于组件内加装任何类型的耐紫外线或低辐射玻璃

### WSL G60

- 6毫米防火涂层钢化玻璃，耐火极限分别为30及60分钟，需配合玻璃钢架防火系统使用

### WSL G60 DGU复合玻璃密封组件

- 提供20或24毫米标准厚度的密封组件，耐火极限分别为30及60分钟，可于组件内加装任何类型的耐紫外线或低辐射玻璃



# 产品概览



## 隔热型玻璃 - WSL F-玻璃

WSL F-玻璃为一系列防火隔热玻璃，产品合并了防火及隔热的保护功能，通过国际测试认可。

WSL F-玻璃由两层钢化浮法玻璃组成，玻璃夹层可灌注防紫外线及耐火凝胶。

火灾发生时，防火胶夹层会形成屏障，有效阻断火焰，隔绝高温。此类型的玻璃适用于逃生通道、防火分区和重要部份的防火隔热墙。

WSL F-玻璃为非夹丝防火钢化玻璃，耐火极限分别为30、60、90及120分钟，符合完整性及隔热性，可应用于各类需通过审批的防火系统。

WSL F-玻璃利用浮法玻璃技术生产，拥有高光学质量水平，可以加装垫圈或胶带配合安装，无需使用特殊黏合剂亦可以与木或钢型材系统并用。

## 更多优点

- 已钢化的F-玻璃适用于幕墙，而无需担心任何玻璃裂化或破损的问题
- 于密封组件内可加装任何类型的耐紫外线或低辐射玻璃

产品范围包括：

30 / 60 / 90 / 120分钟耐火极限

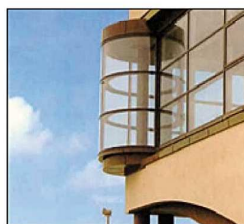
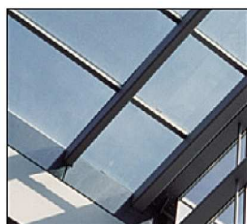
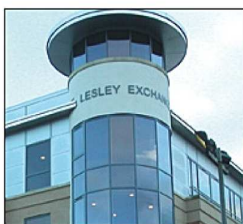
如欲了解详细资料、厚度、规格及测试尺度等，请浏览我们的网页 - [www.wrightstyle.co.uk](http://www.wrightstyle.co.uk) - Specialist Glass section。



## WSL B -防弹玻璃

伟仕达供应一系列防弹玻璃令产品线更全面及完善，有关产品经以下国际标准测试：

- CEN 1063 BR1至BR7
- BS5051 G1至R2ap
- STANAG 4569第1至3级
- DIN 52290第1至5级
- UL752-1991
- UNE 108-131086 第1至5级



WSL B-玻璃采用玻璃和聚碳酸酯技术生产，借以减少与玻璃结构有关的重量。

此外，可于WSL B-玻璃密封组件加装任何类型的耐紫外线或低辐射玻璃。

针对不同防护程度，WSL B-玻璃厚度于17毫米至103毫米之间，有以下两个主要类别：

- 生命安全型：防弹玻璃受枪击后，子弹着面会有飞溅物，但子弹不能穿透玻璃
- 安全型：防弹玻璃受枪击后，其子弹着面无飞溅物，不对人体构成任何伤害

个别系统规格和建议能按要求提供。



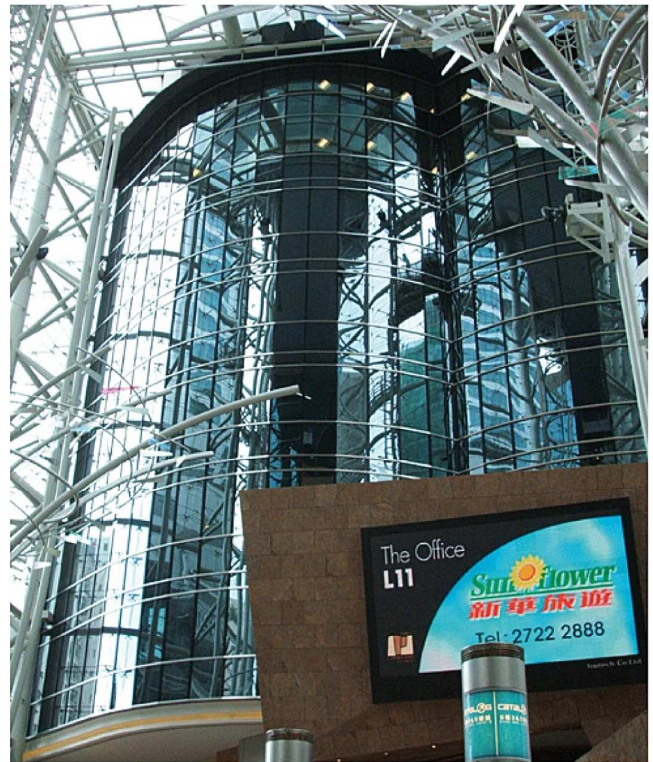
## 防爆玻璃

### WSL BL-玻璃

作为于玻璃钢型材系统中重要的防护产品，WSL BL-玻璃能有效防止爆破冲击，玻璃打破也不会轻易掉落，大大减少遭遇爆炸时对人及物品的伤害。

WSL-BL玻璃夹层的塑料具有较强的抗暴力冲击能力，除了吸收和分散冲击压力外，更能阻止玻璃碎片飞溅。

有关防爆玻璃安装和测试的项目信息皆完全保密，但个别规格和建议可按需提供。



wrightstyle<sup>ltd</sup>

High Performance Steel & Glass Systems • Complete & Guaranteed

**UK Contact Details:**

**T** +44 (0)1380 722239  
**F** +44 (0)1380 721734  
**W** [www.wrightstyle.co.uk](http://www.wrightstyle.co.uk)  
**E** [info@wrightstyle.co.uk](mailto:info@wrightstyle.co.uk)

**LICENSED AGENT**

**T.O.B.B. Asia Company Limited**

顯達亞洲有限公司

新界沙田火炭坳背灣街 34~36 號  
豐盛工業中心 B 座 10 樓 11 室

**Tel:** (852) 2639 0599 **Ms. Li**  
**Email:** [sales@tobbasia.com](mailto:sales@tobbasia.com)