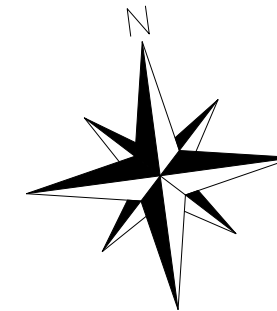
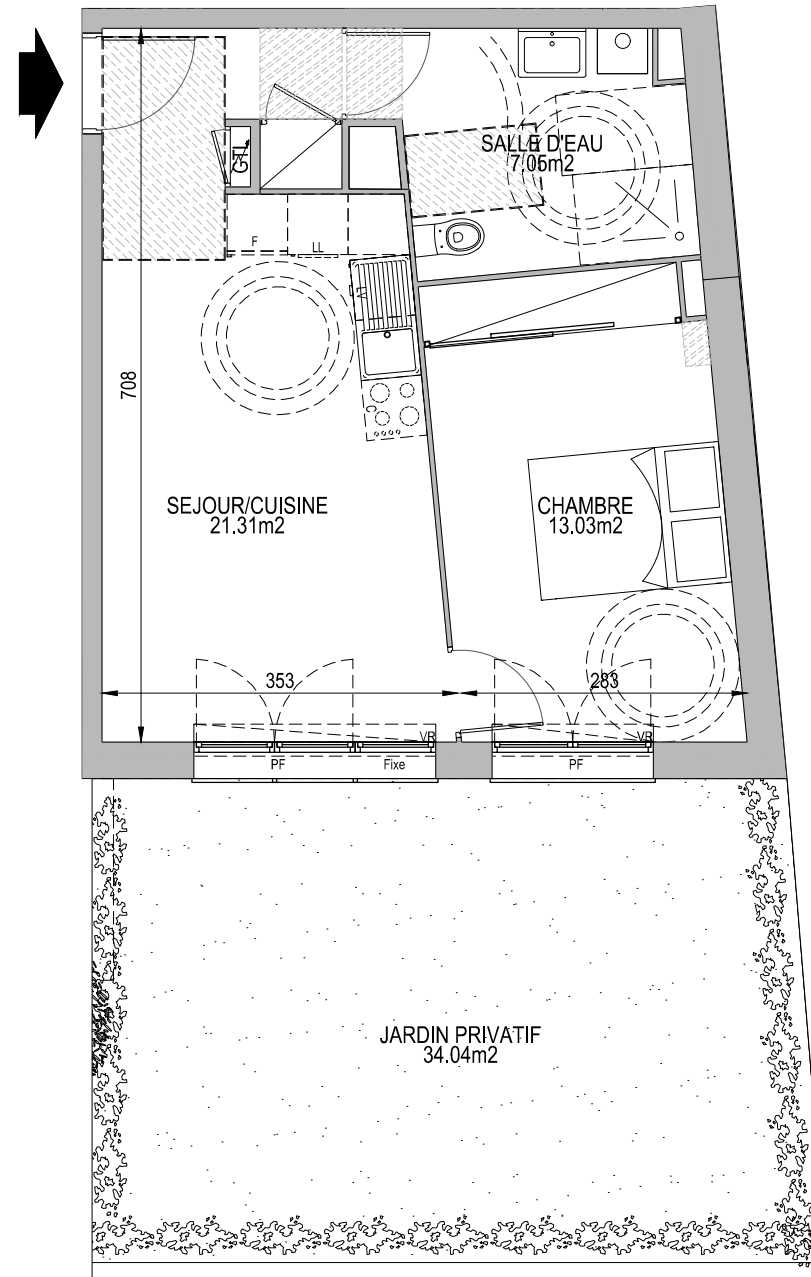


Clos des cépages - T2 - 02 - RDC



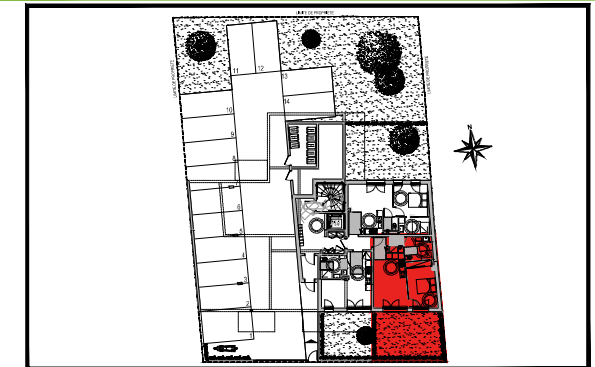
Ech : (m) INDICATIVE
 0 1 2

Ce plan est établi sur la base du DCE. La mise au point technique de chantier peut engendrer des modifications mineures, ainsi qu'une tolérance de surface de 5% conformément à la législation (dimensions, soffites, faux-plafonds,...).

| LEGENDE | |
|---------|-----------------------|
| | Marche accès terrasse |
| | Porte-fenêtre |
| | Fenêtre |
| | Faux-plafond |
| | Volet roulant |
| | Chaudière |



Architecte
Cabinet Jean AMOYAL
 5 quai de l'Arsenal
 76600 Le Havre



T2 - 02 REZ-DE-CHAUSSEE

| SURFACES HABITABLES | |
|----------------------------------|-----------------|
| SEJOUR/CUISINE | 21.31 m² |
| CHAMBRE | 13.03 m² |
| SALLE D'EAU | 7.05 m² |
| TOTAL SURFACE HABITABLE | 41.39 m² |
| | |
| JARDIN PRIVATIF | 34.04 m² |
| | |
| TOTAL SURFACE DES ANNEXES | 34.04 m² |

Plan établi le 12 / 01 / 2017
 version n°1