



**museum**plus



## MuseumPlus cloud-basiertes Sammlungsmanagement

Museen und Sammlungen sind immer wieder mit neuen Herausforderungen konfrontiert. Sie müssen komplexe Abläufe effizient verwalten und den wachsenden Anforderungen und Ansprüchen aus allen Arbeitsbereichen gerecht werden. Sammlungsverwaltung, Forschung, Dokumentation, Ausstellungsplanung, Leihverkehr, Publikationen, Veranstaltungsplanung, Adressverwaltung, mobile Anwendungen, Digital Asset Management, Online Sammlungen, Portale und vieles mehr müssen durch ein modernes Collection Management System unterstützt werden.

Die flexible und webbasierte Applikation MuseumPlus ist genau auf diese Anforderungen zugeschnitten und bietet alle notwendigen Funktionen und Möglichkeiten, um jede Art von Sammlung sowie alle damit verbundenen Workflows schnell, einfach und sicher zu bearbeiten. Ein großer Vorteil ist dabei, dass der Zugriff auf MuseumPlus und damit auf alle aktuellen Daten und Informationen problemlos von jedem Ort und zu jeder Zeit erfolgen kann.

Wir bedanken uns beim Museum Rietberg Zürich und bei K20/K21 Düsseldorf für die Unterstützung während der Realisierung der Fotoaufnahmen.

Fotos: Luca Sartori, Wien, Françoise Caraco, Zürich, Spyridon Kakouris, Athen, Olivier Bruchez, Lausanne, Thomas, Norbert Kanter, Berlin, Jean-Pierre Dalbéra, Paris, Adriana Bella, Thörishaus, ETH, Zürich, Dimitry B., London

FoundationPlus®, MuseumPlus® und ArtPlus® sind eingetragene und geschützte Marken. © zetcom AG 2017. Alle Rechte vorbehalten.

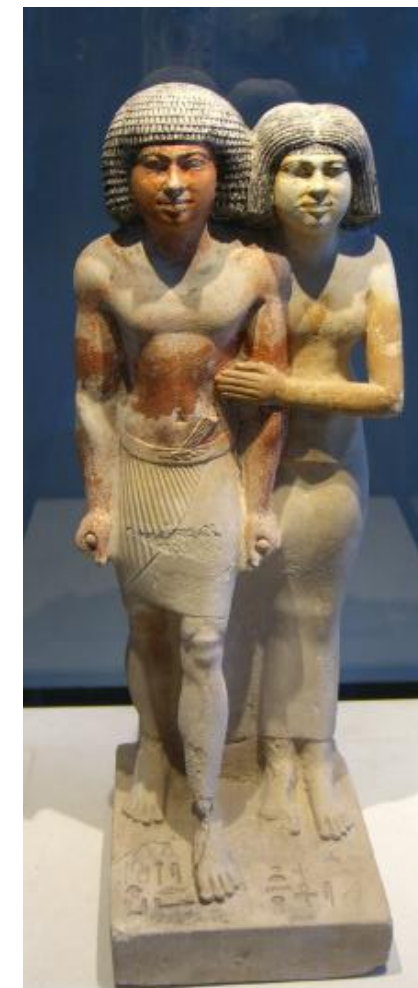


**museum**plus

## Innovative Technologie + praktische Erfahrung = perfekte Lösung

Fundiertes Fachwissen und jahrelange branchenspezifische Erfahrung in der Entwicklung innovativer Sammlungssoftware bilden die Grundlage für die MuseumPlus Technologie. Dabei ermöglicht diese neue Applikation eine webbasierte Katalogisierung ihrer Objekte unter Berücksichtigung nationaler und internationaler Dokumentationsstandards und lässt Sie dank der intuitiven und anpassbaren Benutzeroberfläche vom ersten Tag an produktiv und zielgerichtet arbeiten.

Die API Schnittstelle ermöglicht eine Integration mit anderen Services und Angeboten für eine integrierte Komplettlösung in jeder Art von Institution. MuseumPlus überzeugt durch innovative, zukunftsweisende Technologie, die auf einem soliden, markterprobten Fundament aufsetzt. Mit diesem System steht Ihnen die optimale, professionelle Lösung für die Bewältigung Ihrer täglichen Museums- und Sammlungsaktivitäten zur Verfügung.



komfortables Arbeiten

Restaurierung

webbasiert

MuseumPlusRIA Leihverkehr

Ausstellungsplanung

Sicher

SPECTRUM

Standortverwaltung

Management

intuitives Interface

flexibel

SaaS

API

überall verfügbar

museumplus



## MuseumPlus webbasiertes Museumsmanagement

zetcom unterstützt mit einer Reihe von innovativen und hochwertigen Softwareprodukten die vielfältigen Aufgaben von Museen, Sammlungen, Künstlern und Galerien. Mit mehr als 750 Kunden weltweit ist zetcom ein zuverlässiger Partner an Ihrer Seite. Jahrzehntelange branchenspezifische Erfahrung versetzt uns in die Lage, Projekte von unterschiedlichster Komplexität und Größe kompetent umzusetzen.

MuseumPlus ist besonders auf die Dokumentation, Verwaltung, Bewahrung, Logistik und Präsentation von Exponaten und Kulturgütern ausgerichtet. Die Software ist flexibel, kundenspezifisch

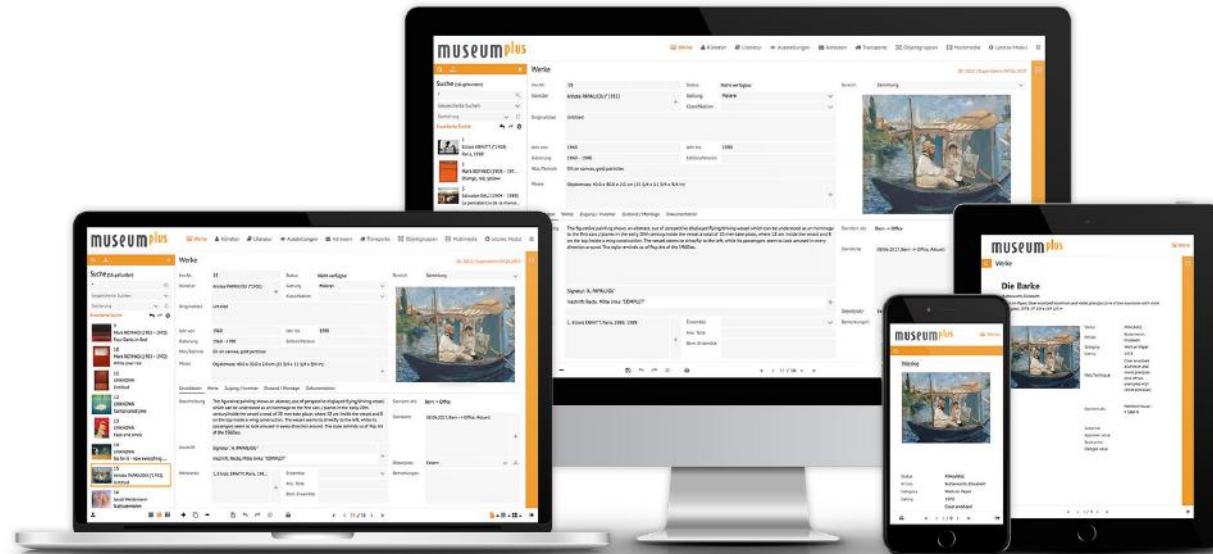
anpassbar und unterstützt Sammlungen jeglichen Typs mit wenigen Hundert ebenso wie mit Hunderttausenden von Objekten.

Das ergonomische Interface und die Vielzahl durchdachter Funktionen unterstützen Sie bei jedem Arbeitsschritt. In kurzer Zeit sind Sie mit dem System vertraut und können die Arbeit schnell und effizient erledigen. Die leistungsstarke, webbasierte Anwendung gibt Ihnen die nötige Übersicht über alle sammlungsbezogenen Aktivitäten und die damit verbundenen Prozesse. Akquisitions- und Objektdaten, Personen- und Kontaktinformationen, Leihverkehr, Transportlogistik und weitere wichtige

Rahmendaten stehen Ihnen jederzeit zur Verfügung. MuseumPlus unterstützt Sie bei der Standortverwaltung, bei der Dokumentation der Ausstellungshistorie, bei der Erstellung von Katalogen inklusive Bibliographien und vielem mehr. Die gebündelten Informationen, ergänzt mit Dokumenten, Bildern und digitalen Medien, bieten die perfekte Basis für eine moderne Museums- und Sammlungsverwaltung.

Dank der Rich Internet Architektur (RIA) kann die Integration von Barcodes, Digital Asset Management Software und anderen Systemen mühelos über Webservices erfolgen.

# Module und Highlights

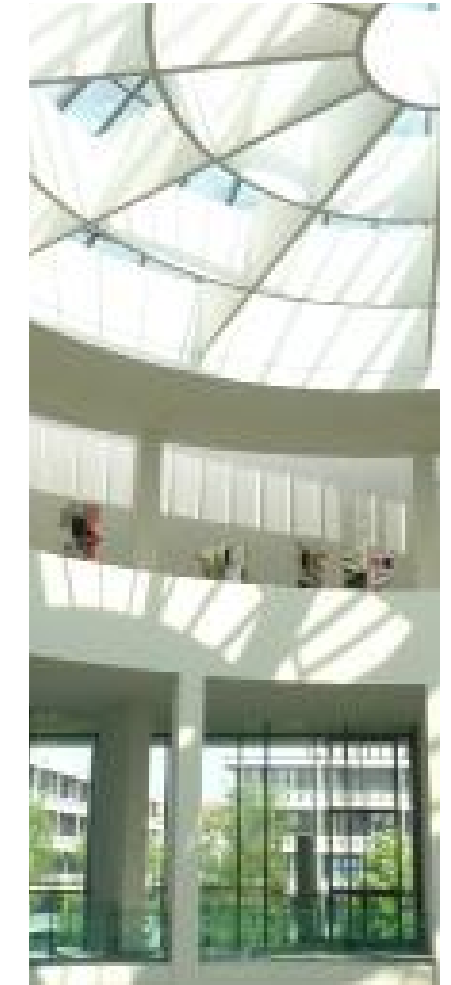


## Module

- Objekte und Sammlungen
- Künstler und Beteiligte
- Adressen
- Literatur, Bibliografie
- Dokumente und Bilder
- Restaurierung
- Ausstellungsmanagement
- Leihverkehr, Transport
- Verträge

## Highlights

- SaaS: Software as a Service
- Modernes, intuitives Interface
- Flexibel und mehrsprachig
- Überall verfügbar
- Modernste Web-Technologie
- Sicher und verlässlich
- SPECTRUM zertifiziert
- API Integration



# MuseumPlus Module



## Sammlungen

Das Kernmodul von MuseumPlus dient der Katalogisierung, Registrierung, Verschlagwortung und Verwaltung aller Objekte einschließlich:

- > Kerndaten wie Titel, Künstler, Datierungen und Abmessungen
- > Material und Technik
- > Erwerbung, Herkunft und Provenienz
- > Angaben zu Ausstellungen und Restaurierung
- > Anzeige verlinkter Module

## Künstler und Beteiligte

In diesem Modul werden personenbezogene Daten zu Künstlern oder Herstellern erfasst und mit Objekten, Ausstellungen, und Verträgen verknüpft. Über dieses zentrale Personen- und Körperschaftsregister lassen sich die gesamten persönlichen und biografischen Daten einfach verwalten und stets aktuell halten:

- > Namen, Lebensdaten
- > Schaffensperioden, Nachweiszeiten
- > Biografische Informationen
- > Veröffentlichte Referenzen
- > Verknüpfungen zu Objekten und erfassten Medien

## Adressen

Das Adressmodul ist das zentrale Register für alle Personen und Firmen, mit denen Sie in Verbindung stehen: von Ihren Mitarbeitern bis hin zu Kunstschaffenden, Restauratoren, Sponsoren, Fördervereinen, Presse, Speditionsfirmen usw. Dieses Modul ermöglicht die einfache Erstellung von Serienbriefen, Einladungen, E-Mail-Verteilern oder Adresslabels.

Im Modul Adressen verwalten Sie:

- > Kerndaten (Anreden, Namen, Adressen, Telefonnummern, E-Mails usw.)
- > Adressgruppen und Verteiler
- > Kontakthistorie

## Literatur

Im Modul Literatur können bibliografische Einträge jeglicher Art erfasst und Literaturverweise zu Objekten systematisch erstellt werden. Der Erfasser beschränkt sich hier auf die wesentlichen Literaturangaben und folgt zugleich internationalen Dokumentationsstandards. Das Literaturmodul erlaubt neben der Verzeichnung einzelner Bücher, Kataloge, Periodika und Artikel auch die Verwaltung einer kompletten Präsenzbibliothek.

## Medien

Eine unbegrenzte Anzahl von Bildern und digitalen Medien können mit Objekten, Künstlern, Adressen oder anderen Einträgen verknüpft werden. Die zugehörigen Metadaten werden zentral im Multimedia Modul verwaltet:

- > Bilder, Videos, Audiodateien
- > Office-Dokumente
- > Web-Links
- > PDF, PowerPoint® und beliebig andere Formate werden unterstützt

## Restaurierung

Informationen über restauratorische Abläufe sind in diesem Modul verfügbar. Das integrierte Multimedia Modul ermöglicht die eingehende Dokumentation des Objektzustandes mit Bild, Ton und Video. Eine Historie aller Zustandsprotokolle und Maßnahmen ist für jedes Objekt abrufbar. Daten zur Lagerung, Transport und Zustand sind zusammen mit Terminen und Mitarbeiternamen erfasst.



## Leihverkehr/Ausstellungen

Die Organisation von Ausstellungen ist eine komplexe und vielfältige Tätigkeit, die eine sorgfältige Planung, Steuerung und Nachverfolgung erfordert. MuseumPlus unterstützt Sie zuverlässig über diesen gesamten Prozess hinweg. Das multifunktionale Ausstellungsmodul hilft Ihnen bei der Koordinierung der beteiligten Personen und Institutionen, der Veranstaltungsorte und Leihgeber, der Ein- und Ausgangsprotokolle, und der Nachverfolgung der Exponate bei Verleih und Versand.

## Transport/Logistik

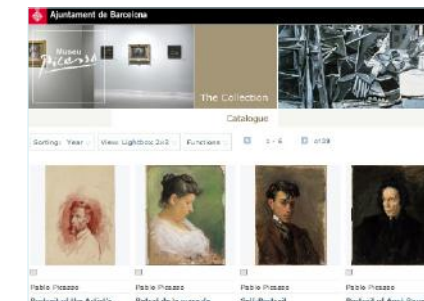
MuseumPlus ermöglicht eine lückenlose Rückverfolgbarkeit aller Objekte, unabhängig davon, ob sie Leihgaben oder Eigentum der Sammlung sind. Jede Bewegung inner- und außerhalb des Museumsgeländes wird in diesem Modul dokumentiert. Sie wissen jederzeit, ob sich ein Exponat gerade im Archiv, in der Restaurierungswerkstatt, in der Ausstellung oder auf dem Transportweg befindet. Ausgewählte Objekte können für Berichte gruppiert und mit Ausstellungen und Leihverträgen verknüpft werden.

## Verträge

Museen und Sammlungen erstellen eine Vielzahl von Vereinbarungen und Verträgen in Bezug auf Ausstellungen, Leihgaben und Sammlungsobjekte. In MuseumPlus verwalten Sie diese Schriftstücke zusammen mit vertrags-spezifischen Feldern, die auf Ihre Bedürfnisse anpassbar sind. Das Modul bietet außerdem einen kompletten Überblick über Neuerwerbungen, Leihgaben, Versicherungen, Speditionsaufträge oder andere Vereinbarungen.

## Weitere Module

MuseumPlus wächst mit Ihren Anforderungen und lässt sich dank der flexiblen technologischen Basis jederzeit an Ihre Wünsche anpassen. Zusatzmodule wie Ausstellungsmanagement, Veranstaltungsmanagement, Archiv usw. sind ebenso nahtlos integrierbar wie alle Module anderer zetcom Produkte. Die offene Architektur erlaubt eine problemlose Anbindung an externe Systeme (z.B. DMS, DAMS, Barcode, RFID).

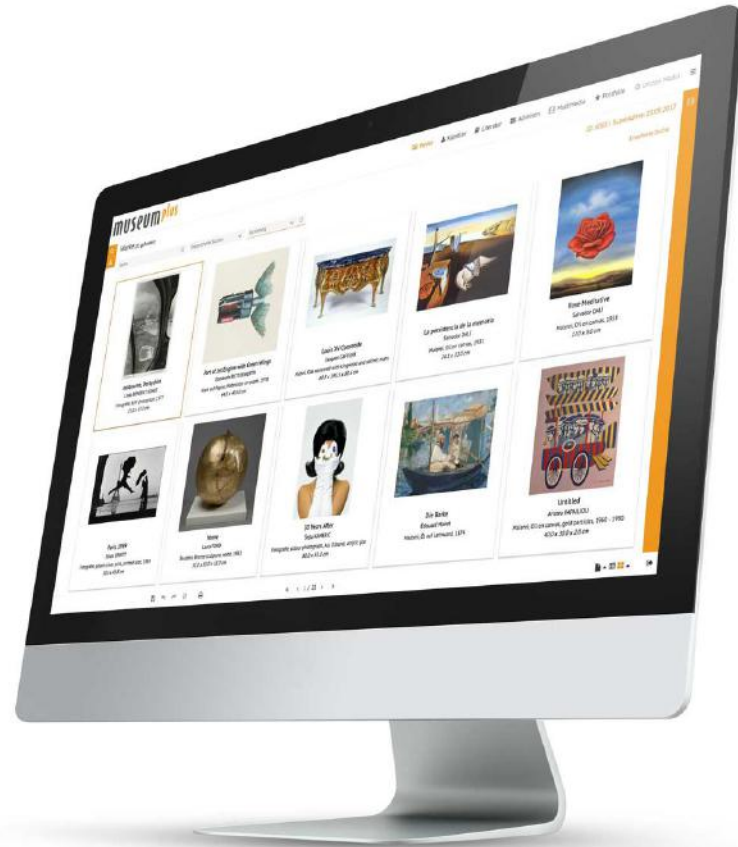


## Internetauftritt

MuseumPlus Online ermöglicht eine attraktive Präsentation Ihrer Exponate im Web. Aufsetzend auf Ihre MuseumPlus Sammlungsdatenbank stellen Sie mittels des Webclients MuseumPlus Online ausgewählte Inhalte online. Klar strukturierte und Ihrem Corporate Design angepassten Webseiten ermöglichen Ihnen eine zielgruppenorientierte Online-Präsenz. Einmal implementiert und konfiguriert werden ausgewählte Werke und Informationen aus MuseumPlus automatisch aktualisiert.

Auf diese Weise erhalten Besucher Ihrer Website Informationen über Ihre Sammlungen und können weitere Details zu Künstlern, Ausstellungen oder zu weiterführenden Referenzen abrufen. MuseumPlus Online kann in Ihren schon bestehenden Webauftritt nahtlos integriert werden - sei es auf Ihrem vorhandenen Webserver oder über den Hosting-Service von zetcom.

# MuseumPlus Highlights



## Intuitives und modernes Interface

MuseumPlus überzeugt mit einer modernen Benutzeroberfläche und ist grafisch perfekt durchgestaltet. Der ergonomische Bildschirmaufbau bietet zu jeder Zeit den optimalen Überblick über die wichtigsten Informationen und Funktionen der Anwendung. Eine einfach nachzuvollziehende, benutzerfreundliche Navigation und die intelligente Volltextsuche tragen maßgeblich zum herausragenden Bedienungskomfort bei.

## Komfortables Arbeiten mit Formularen und Tabellen

In MuseumPlus stehen Ihnen je nach Anforderung drei verschiedene Darstellungsmöglichkeiten zur Verfügung:

- > Formular: Erlaubt das systematische, feldbasierte Erfassen von Datensätzen
- > Tabelle: Daten können übersichtlich und schnell, ähnlich wie in Excel, angezeigt, bereinigt und kontrolliert werden
- > Katalogansicht: Die Informationen werden zusammengefasst und auf maximalen Lesekomfort optimiert dargestellt







## Druckausgaben, Listen und Berichte

Mit MuseumPlus können Sie Informationen dank dynamischer Berichtserstellung flexibel aufbereiten und auswerten. Sämtliche Daten können zum Beispiel in Word-Vorlagen integriert und ausgegeben werden. Statistische Auswertungen können direkt in MuseumPlus anhand von Grafiken visualisiert oder nach Excel exportiert werden.

## Überall verfügbar

Das webbasierte MuseumPlus ermöglicht Ihnen den Zugriff von jedem Standort aus – seien Sie im Büro, zu Hause oder unterwegs. MuseumPlus ist kompatibel mit Windows und Mac und wird als „Software as a Service“ (SaaS) angeboten. Es bedarf weder aufwendiger Installationsarbeiten noch teurer Infrastruktur Ihrerseits – das alles übernehmen wir mit unserem Hosting- Gesamtpaket für Sie.

Eine Internetanbindung ist alles, was Sie benötigen.

## Flexibel

Das Standardprodukt MuseumPlus bietet Ihnen ein hohes Maß an Flexibilität bei der Definition von Datenfeldern, Modulen, Formularen und Ausgabeformaten. Die Schnittstellentechnik von MuseumPlus unterstützt den Datenaustausch mit anderen Anwendungen. Die Fähigkeit Office-, E-Mail-, oder auch Digital Asset Management Systeme anzusteuern, ist ein wichtiger Aspekt für ein langfristig erfolgreiches Sammlungsmanagement.



## Investitionssicherheit

Durch die führende Marktstellung von zetcom im Bereich der Softwareentwicklung für Museen, Sammlungen und Galerien und die permanente Weiterentwicklung und Optimierung unserer Produkte und Leistungen wird Ihre Investition langfristig gesichert. Unser SaaS-Gesamtpaket MuseumPlus besteht aus folgenden Leistungen:

- > Bereitstellung der Hardware Infrastruktur (Hosting)
- > Wartung und Systemupdates
- > Professionelle Datensicherung
- > Hotline und Support

## Sicher und verlässlich

Datensicherheit, Zugriffsschutz und dezentrale Backups sind gewährleistet. Für unser Produkt MuseumPlus bieten wir Ihnen:

- > Verschlüsselte Datenübertragung
- > Zwei-Wege Authentifizierung (mittels E-Mail oder SMS Code, analog Online Banking)
- > Umfassende Rechteverwaltung für Module, Datensätze und Felder
- > Daten-Backup mit Versionsverwaltung und redundanter Speicherung

Somit sind Ihre Informationen in MuseumPlus vor unbefugtem Zugriff geschützt, immer verfügbar und im Falle eines Hardwaredefekts schnell wiederherstellbar.

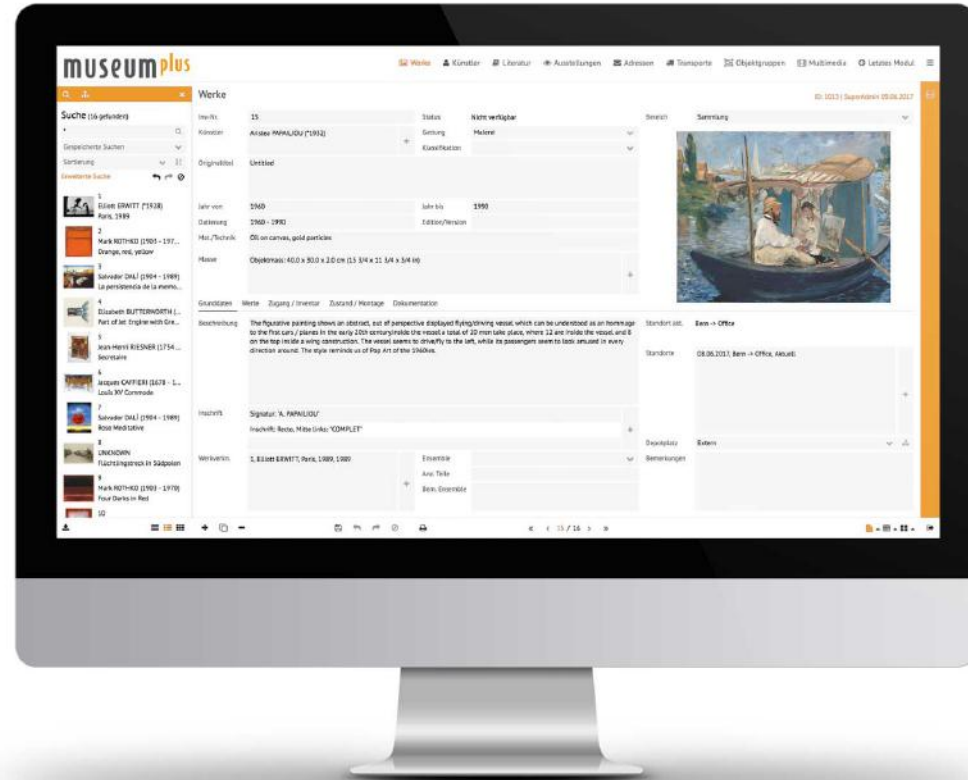
## Modernste Web-Technologie

Unser Expertenteam setzt auf zukunftsweisende Technologien, die fortlaufend weiterentwickelt werden und mit minimalem Wartungsaufwand betrieben werden können.

Technische Highlights von MuseumPlus:

- > Open Source basiert
- > Java Rich Internet Application (Thin Client JRE)
- > Datenbankunabhängig (PostgreSQL, MS-SQL, Oracle)
- > Plattformunabhängig (Windows, Mac)
- > Google-ähnliche Freitextsuche
- > HTTPS/SSH/SSL/Reverse Proxy/Port- & IP-blocking

# MuseumPlus Standards



Basierend auf dem anerkannten SPECTRUM Standard unterstützt MuseumPlus alle museumsbezogenen Prozesse und Dokumentationsanforderungen. Schnittstellenmöglichkeiten und Datenaustauschformate werden permanent erweitert und in den Releaseplan von MuseumPlus integriert.

zetcom ist seit über 15 Jahren aktives Mitglied in nationalen und internationalen Gremien und Berufsverbänden, die sich mit der professionellen Dokumentation und Verwaltung von Kulturgut auseinandersetzen. Dazu gehören die nationalen Museumsverbände ebenso wie internationale Vereinigungen.

Wir sind Mitglied in folgenden Organisationen:

- > Collections Trust (Partner)
- > ICOM - International Council of Museums
- > CIDOC - International Committee for Documentation
- > AAM - The American Alliance of Museums
- > MCN - Museum Computer Network
- > Europeana Network
- > DMB - Deutscher Museumsbund
- > CHIN - Canadian Heritage Information Network (Accreditation)

Unsere Produkte entsprechen folgenden Normen und Richtlinien:

- > SPECTRUM (Internationaler Dokumentationsstandard)
- > CDWA (Getty Research Institute)
- > ICCD (Italienischer Dokumentationsstandard)
- > LIDO (XML Harvesting Standard für Portale)
- > MuseumVoc, Vocnet (Austauschformate für Thesauri)
- > Joconde (Französischer Dokumentationsstandard)

zetcom unterstützt wichtige wissenschaftliche Projekte und bietet Hochschulen und Universitäten an, MuseumPlus kostenlos zum Zweck der Lehre einzusetzen.

# Kunden und Community

## Kunden

Wir betreuen Museen, Sammlungen, und Stiftungen in über 26 Ländern. Zu unserem anspruchsvollen Kundenstamm zählen wichtige kulturelle Institution wie der Louvre in Paris, die Staatlichen Museen zu Berlin oder die Nationalmuseen von Stockholm und Singapur.

Basierend auf einer soliden technischen Grundlage, kombiniert mit leistungsstarker Funktionalität ist MuseumPlus ein unverzichtbares Werkzeug für eine Vielzahl unserer Kunden geworden.

Unabhängig von der Größe und dem Sammlungsgebiet erleichtert ihnen diese webbasierte Software die tägliche Arbeit und veranschaulicht komplexe Abläufe.

Unsere langjährige Erfahrung und das breite Fachwissen unserer Mitarbeiter sind die Grundlage der langfristigen Weiterentwicklung von MuseumPlus, von der alle unsere Kunden profitieren.

Unsere Kunden kommen aus den Bereichen:

- > Kunst
- > Geschichte
- > Technik
- > Ethnologie
- > Archäologie
- > Naturgeschichte
- > Fotografie
- > Design
- > Privatsammlungen
- > Firmensammlungen
- > Stiftungen



## Mehrsprachig

MuseumPlus kann auf die individuellen Bedürfnisse Ihrer Institution zugeschnitten und in unterschiedlichen Sprachen ausgeliefert werden. Derzeit ist MuseumPlus in Englisch, Französisch, Deutsch, Spanisch, Italienisch, Polnisch, Griechisch, Ungarisch, Katalanisch und Schwedisch verfügbar. Weitere Sprachen sind für zukünftige Versionen geplant.

## Service, Support und Wartung

Wir unterstützen jede einzelne Projektphase in einer professionellen Art und Weise, um eine erfolgreiche Umsetzung ihrer MuseumPlus Installation zu garantieren. Mit unserem Wartungsvertrag sichern Sie sich fortlaufende Unterstützung für ein reibungsloses und erfolgreiches Museumsmanagement.

Unsere Dienstleistungen und Services beinhalten:

- > Projektmanagement
- > Beratungsleistungen
- > Programmierung von kundenspezifischen Anpassungen
- > Datenkonvertierung und Migration
- > Benutzerschulung und Training
- > Betrieb, Hosting, Wartung der Software und der Server
- > Hotline Support



**museum**plus

**zetcom**

### Immer in Kontakt

Ständige Kommunikation mit Kunden in der ganzen Welt ist ein essentieller Teil unserer Arbeit. Regelmäßig versenden wir Newsletter und informieren laufend auf unserer Webseite über Neuigkeiten. Persönlichen Kontakt stellen wir über eine Reihe von Veranstaltungen und Messen her, zu denen wir unsere Kunden einladen. Jährlich stattfindende User Group Treffen bieten Austauschmöglichkeiten über Produkte und Projekte.

Zusätzliche Aktivitäten:

- > Produktpräsentationen und Updates
- > Veranstaltungen mit Themenschwerpunkt Informationstechnologie in Museen
- > Produkt-Roadshows
- > Kontinuierlicher Dialog via E-Mail und über unser zetcom Forum

### zetcom Group

Seit 1998 ist die zetcom Group ein führender Anbieter für Softwarelösungen im Kulturbereich und setzt Maßstäbe für leistungsfähige Produkte und kundenorientierte Services. Mit einem internationalen Team hochqualifizierter Mitarbeiter betreut zetcom hunderte Kunden weltweit. Nachhaltige Wachstumsstrategien, Kundenzufriedenheit, Innovation und Zuverlässigkeit stehen im Zentrum der Arbeit des Schweizer Unternehmens.

**foundation**plus

Für Stiftungen, Mäzene und Sponsoren

**art**plus

Für Sammler, Künstler und Galerien

**manage**plus

Für Verbände und NPO



Weitere Informationen unter:

[www.zetcom.com](http://www.zetcom.com)

**zetcom AG**

Sandrainstrasse 3  
CH-3007 Bern  
Tel. +41 31 320 10 00  
[info@zetcom.com](mailto:info@zetcom.com)

**zetcom GmbH**

Köpenicker Str. 154a  
D-10997 Berlin  
Tel. +49 30 6900 40 400  
[berlin@zetcom.com](mailto:berlin@zetcom.com)

**zetcom AG**

Château de Quintin  
22800 Quintin  
Tel. +33 981 77 01 15  
[paris@zetcom.com](mailto:paris@zetcom.com)

**zetcom AG**

Trafalgar, 50, 3-2  
E-08010 Barcelona  
Tel. +34 9 34 81 48 35  
[barcelona@zetcom.com](mailto:barcelona@zetcom.com)

**zetcom LLC**

7350 E. Progress Place  
Greenwood Village, CO 80111  
Tel. +1 720 874 95 95  
[na@zetcom.com](mailto:na@zetcom.com)