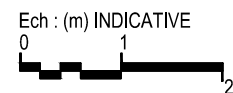
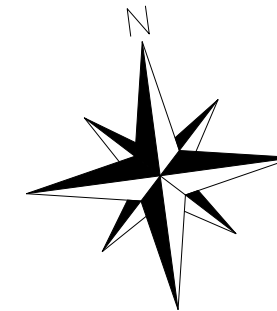
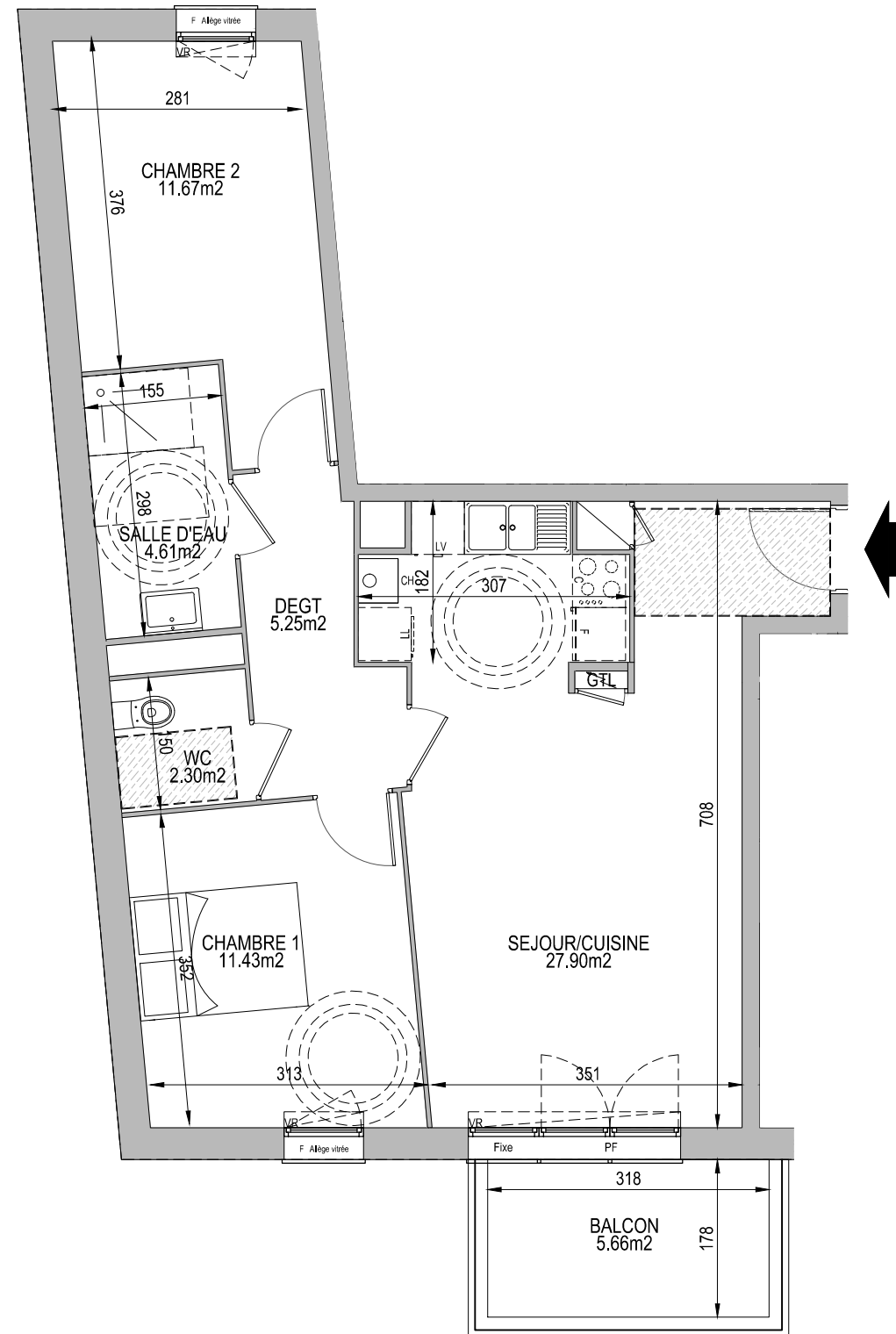


Clos des cépages - T3 - 13 - R+1



Ce plan est établi sur la base du DCE. La mise au point technique de chantier peut engendrer des modifications mineures, ainsi qu'une tolérance de surface de 5% conformément à la législation (dimensions, soffites, faux-plafonds,...).

LEGENDE	
	Marche accès terrasse
	Porte-fenêtre
	Fenêtre
	Faux-plafond
	Volet roulant
	Chaudière



Architecte
Cabinet Jean AMOYAL
 5 quai de l'Arsenal
 76600 Le Havre

jean AMOYAL

architecte



T3 - 13
R+1

SURFACES HABITABLES	
SEJOUR/CUISINE	27.90 m ²
CHAMBRE 1	11.43 m ²
CHAMBRE 2	11.67 m ²
SALLE D'EAU	4.61 m ²
WC	2.30 m ²
DEGT	5.25 m ²
TOTAL SURFACE HABITABLE	63.16 m²
BALCON	
	5.66 m ²
TOTAL SURFACE DES ANNEXES	5.66 m²

Plan établi le 12 / 01 / 2017
 version n°1