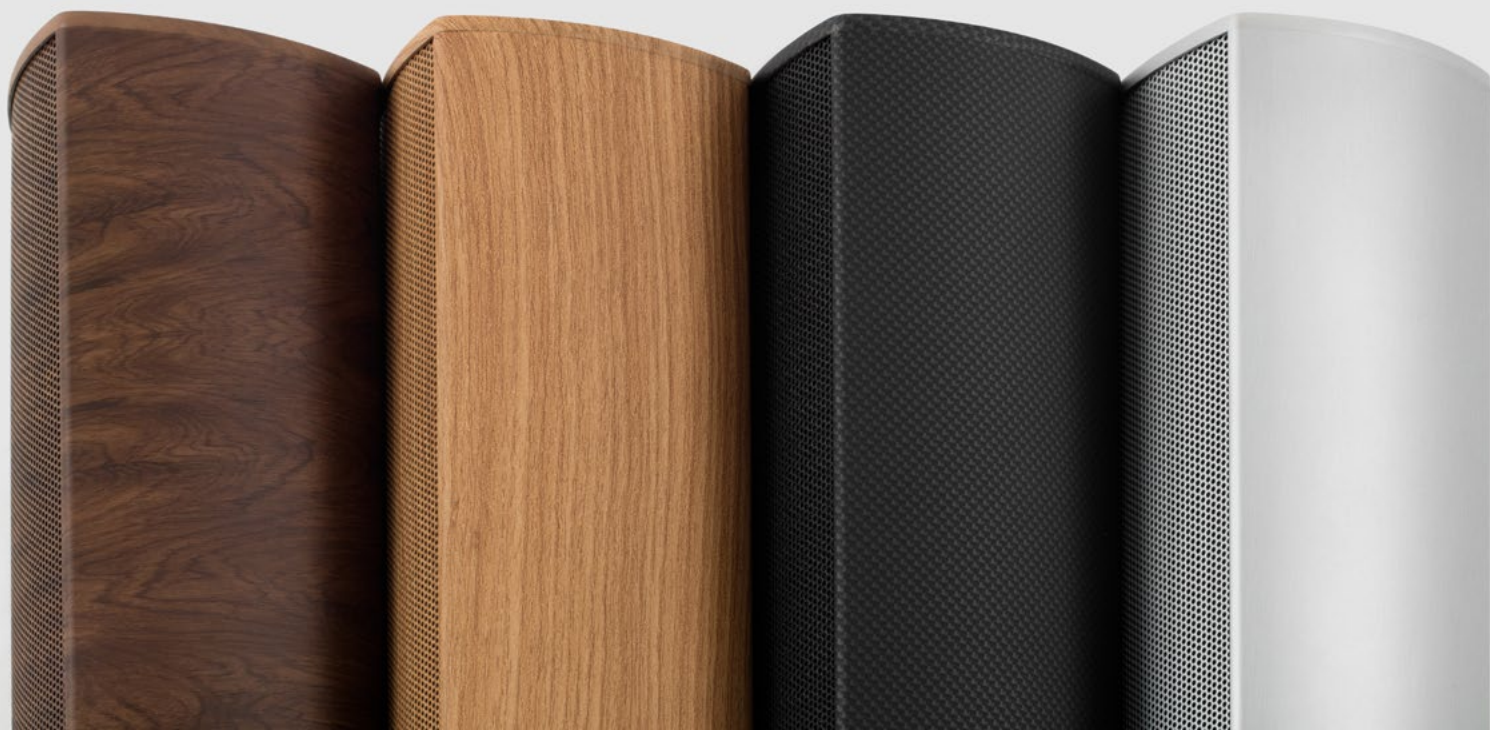


# FOHNN<sup>®</sup>

## TEXTURE DESIGN

DEKOROBERFLÄCHEN FÜR FOHNN<sup>®</sup>  
LINIENSTRAHLER MIT ALUMINIUMGEHÄUSE



## NEUE DESIGNMÖGLICHKEITEN

Seit jeher legt **FOHNN**® bei seinen Lautsprechersystemen höchsten Wert auf ein klares, doch unaufdringliches Design und eine perfekte optische Integration in die jeweilige Raumarchitektur. 2016 geht das Unternehmen mit **FOHNN**® **TEXTURE DESIGN** dabei noch einen Schritt weiter!

Das neue, exklusive Verfahren zur Beschichtung und Lackierung seiner Lautsprecher (nach Industriestandard) stellt einen neuen Faktor im Bereich Raumintegration dar: Mit einer Vielzahl möglicher hochwertiger Dekoroberflächen

können die unterschiedlichsten Designvorgaben von Architekten oder Planern erfüllt werden. So sind beispielweise Dekore in fotorealistischer Optik verfügbar: von Edelstahl und Carbon über Marmor bis hin zu diversen Holzarten.

Erhältlich ist das neue, exklusive Oberflächendesign zunächst nur für **FOHNN**® Linienstrahler mit Aluminiumgehäuse und einer Maximallänge von 1,50 Metern – zum Beispiel aus den Serien **LINEA LX**, **LINEA FOCUS**, **LINEA LEN** sowie **AIREA**.



## FOHNN® TEXTURE DESIGN AUF EINEN BLICK:

- exklusives Oberflächendesign für Fohhn Lautsprechersysteme
- perfekte optische Integration in die Raumarchitektur
- unzählige hochwertige Dekoroberflächen in fotorealistischer Optik: Edelstahl, Carbon, Marmor, Eichenholz uvm.
- erhältlich in der Glanzstufe Seidenmatt, auf Wunsch auch in Hochglanz
- ein spezieller Decklack sorgt für eine optimale UV-Beständigkeit
- hohe Oberflächenbeständigkeit und hoher Echtheitsgrad durch mehrschichtigen Lackaufbau über dem Dekor
- Halterungen erhältlich in **RAL**-Farbe passend zum Grundton der jeweiligen Dekoroberfläche
- erhältlich für Linienstrahler mit Aluminiumgehäuse bis zu 1,50 m Länge:

**LINEA LX:** LX-10/11, LX-60/61, LX-100, LX-150

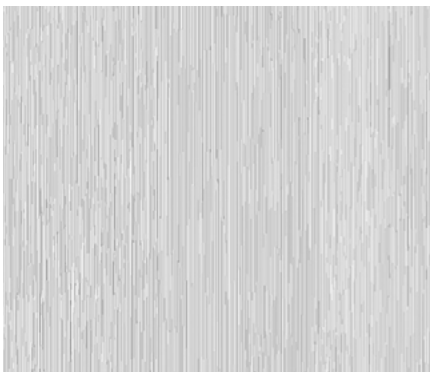
**LINEA FOCUS:** LF/I-120

**LINEA LEN:** LEN-20, LEN-60, LEN-100, LEN-150

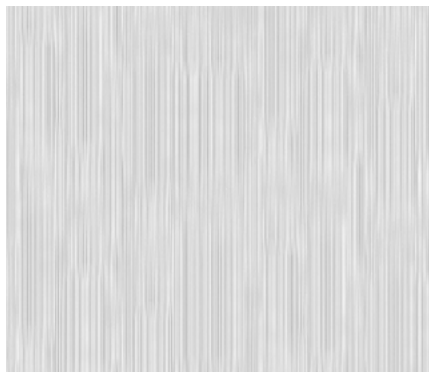
**AIREA:** LX-10 ASX, LX-20 ASX, LX-60 ASX

## OBERFLÄCHENDESIGN IN EINER VIELZAHL VON FARBEN UND DEKOREN:

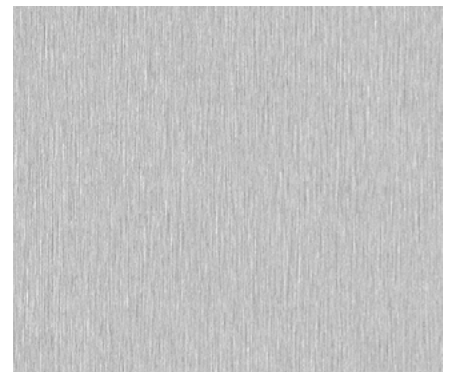
### METALL



FO-M005A-SM (Brush Metal)

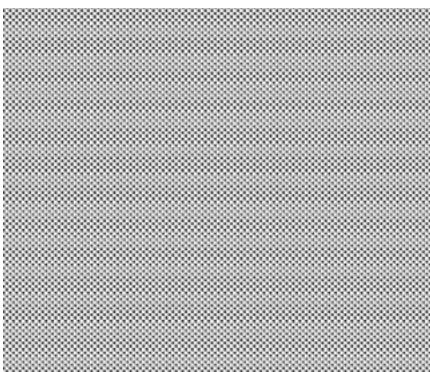


FO-546-SM (Metal Brush)



FO-392-SM (Brush Metal)

### KARBON



FO-M614-SM (Black Tower Carbon Fiber)

### HOLZ



FO-W005C-SM (Red Brown Stem Wood)



FO-W004B-SM (Light Teak)

**HOLZ**

FO-M010A-SM (Bamboo Grain)



FO-501-SM (Light Brown Oak)



FO-230-SM (Zebirano Grain)



FO-207-SM (Teak Wood)



FO-206A-SM (Yellow Stripes Wood)



FO-178-SM (Dark Brown Stem Wood)

**STEIN & MARMOR**

FO-075B-SM (Red Walnut)



FO-045A-SM (Light Black Grain)



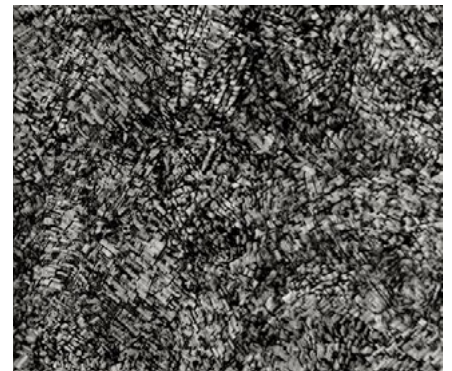
FO-352-SM (Cloud Marble)



FO-283A-SM (Black Marble)



FO-236-SM (Black Slate)



FO-252-SM (Fine Black Slate)

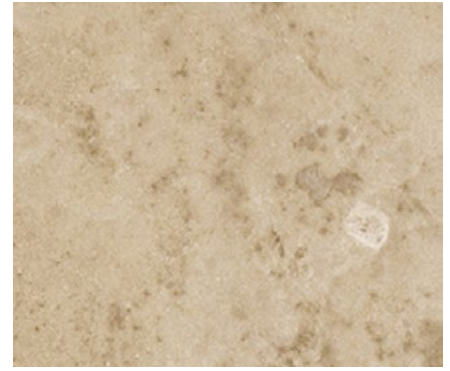
**STEIN & MARMOR**



FO-187-SM (Cloud Stone)



FO-010-SM (Silver Abrasive Stone)



FO-214-SM (Cement Stone)

**KORK**



FO-212-SM (Light Cement Stone)



FO-236A-SM (Cork)

**CAMOUFLAGE**



FO-F112C-SM (Marsh Camo)



FO-F104A-SM (Camo One)



FO-132-SM (Ground Leaves)