

KG Kegelrad-Aufsteckgetriebe

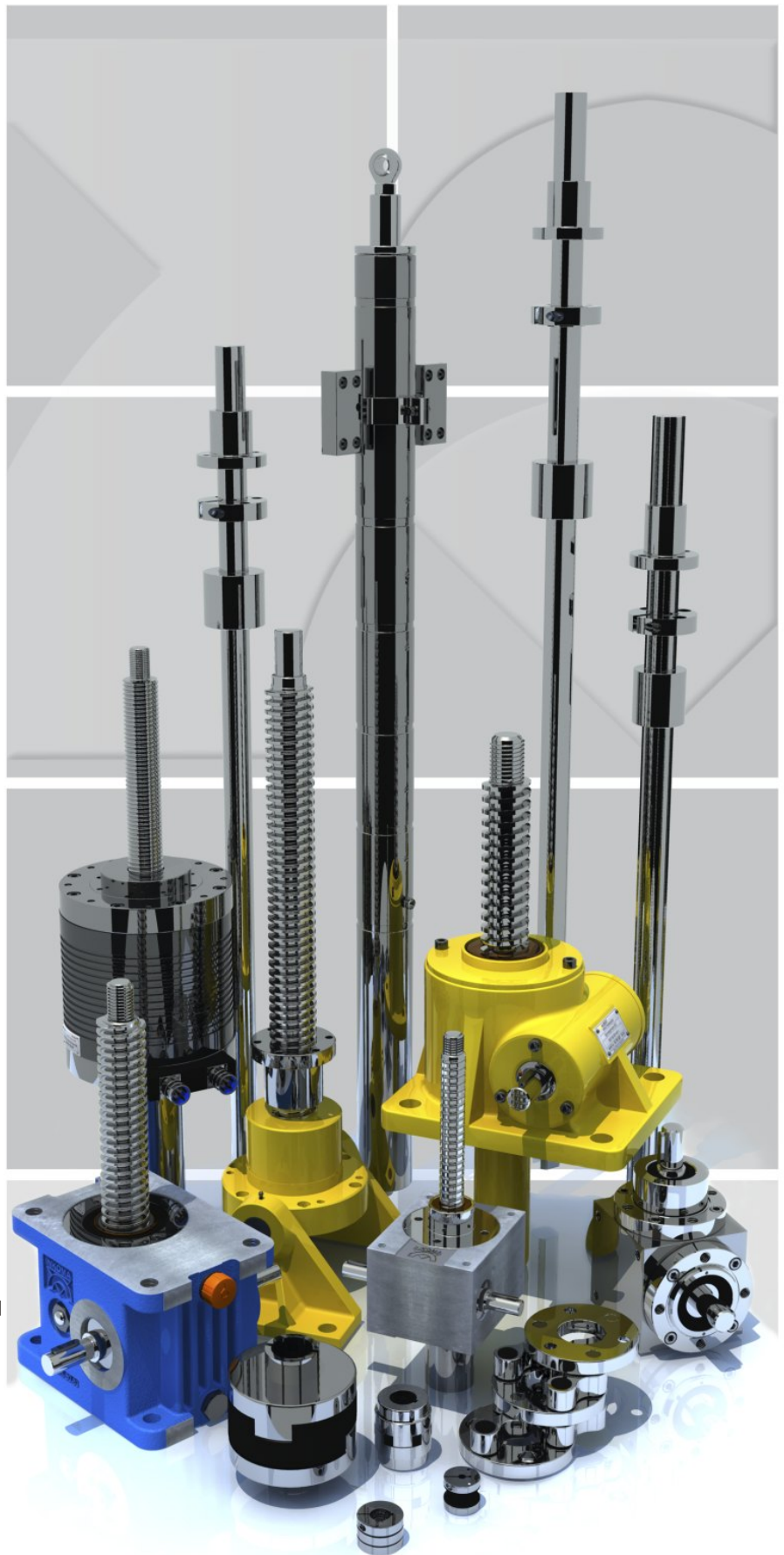
INKOMA - GROUP

INKOMA-GROUP



INKOMA-GROUP Headoffice
Sitz der INKOMA Maschinenbau GmbH
Neue Reihe 44
D - 38162 Schandelah
Telefon: +49/(0)5306-9221-0
Fax: +49/(0)5306-9221-50
E-Mail: info@inkoma.de
Internet: www.INKOMA.de

Änderungen im Sinne des technischen
Fortschritts vorbehalten.
2014-1-MP-OE © INKOMA-GROUP



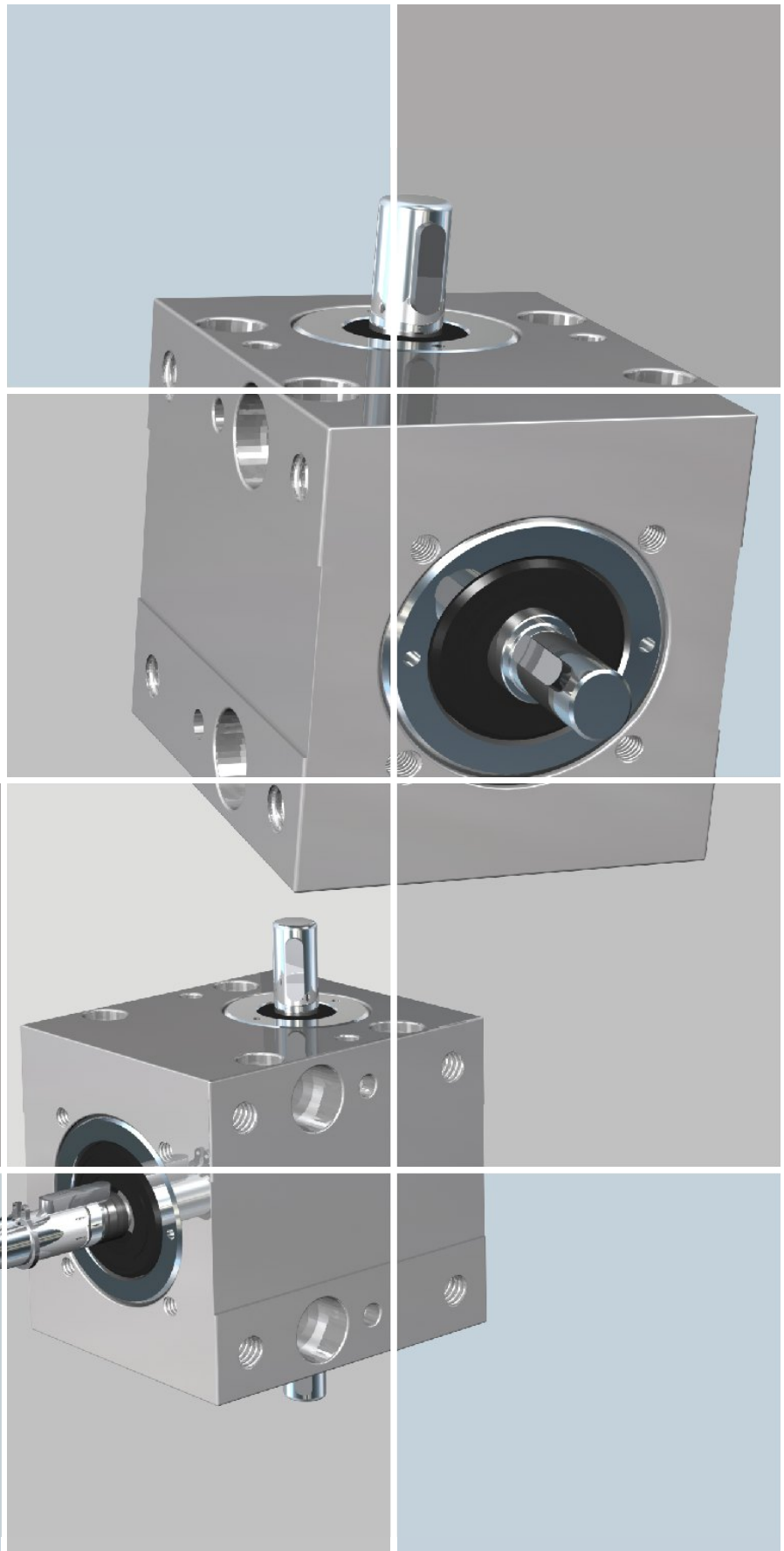
Produktbeschreibung

Kegelrad-Aufsteckgetriebe KG-0 - KG-3

INKOMA-Aufsteckgetriebe KG, sind Kegelradgetriebe, die in ihren Abmaßen zu dem jeweiligen INKOMA-Spindelhubgetriebe HSG passen (gleiche Achshöhe, Antriebszapfendurchmesser des HSG = Hohlwellendurchmesser des KG). Sie werden häufig dann eingesetzt, wenn aus Platzgründen z.B. die Motoranbindung um 90° abgewinkelt zur Schneckenwelle des Hubgetriebes erfolgen soll.

Standardmäßig sind die INKOMA-Kegelrad-Aufsteckgetriebe KG auf der Antriebsseite mit einer zum jeweiligen Hubgetriebe passenden, durchgängigen Hohlwelle ausgeführt. Durch den Einsatz einer Steckwelle kann das INKOMA Kegelrad-Aufsteckgetriebe KG auch zu einem normalen Winkelgetriebe umfunktioniert werden. Zusätzliche Anschlussbohrungen erweitern die Einsatzmöglichkeiten dieser Getriebe noch wesentlich.

Sollte das INKOMA-Kegelrad-Aufsteckgetriebe KG an ein entsprechendes INKOMA-Spindelhubgetriebe HSG befestigt werden, ist das bei der Bestellung anzugeben, da die HSG-Hubgetriebe zusätzliche Bohrungen für diese Befestigungen erhalten müssen.



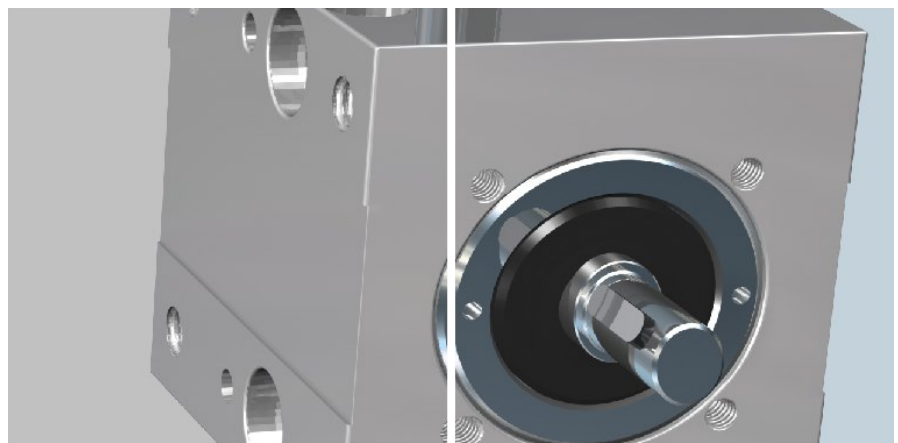
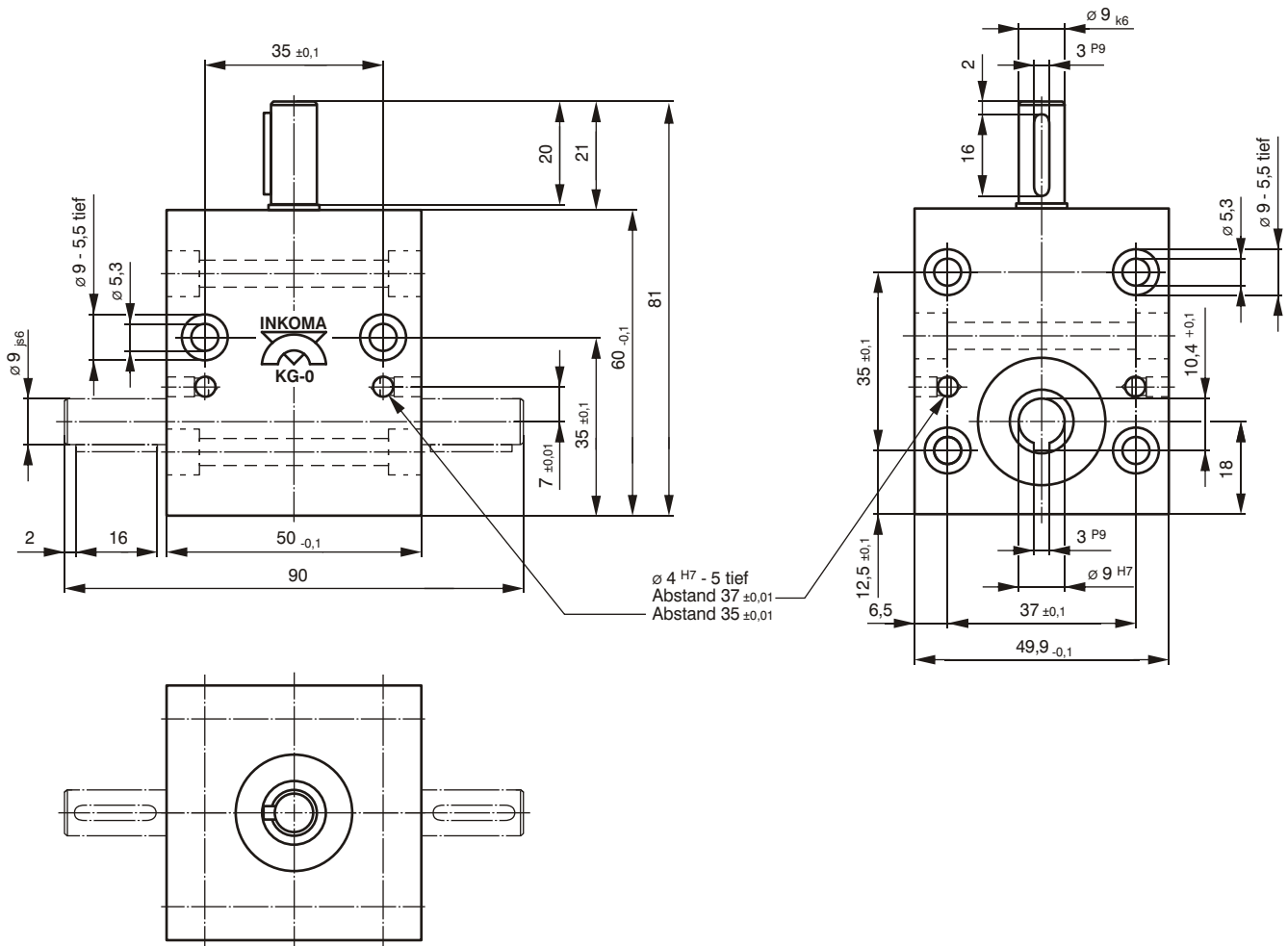
KG Kegelrad-Aufsteckgetriebe

Abmessungen

Kegelrad-Aufsteckgetriebe KG-0

INKOMA-Kegelrad-Aufsteckgetriebe KG-0, passend zum Hubgetriebe HSG-0. Durch den Einsatz einer Steckwelle einfach zu modifizieren und damit auch als normales Winkelgetriebe einsetzbar.

Übersetzung:	1:1
Nennmoment:	3 Nm (1500 1/min)
Max. Drehmoment:	4,2 Nm
Max. Eingangsdrehzahl:	1500 1/min
Gewicht:	0,5 kg



Bestellbeispiel:

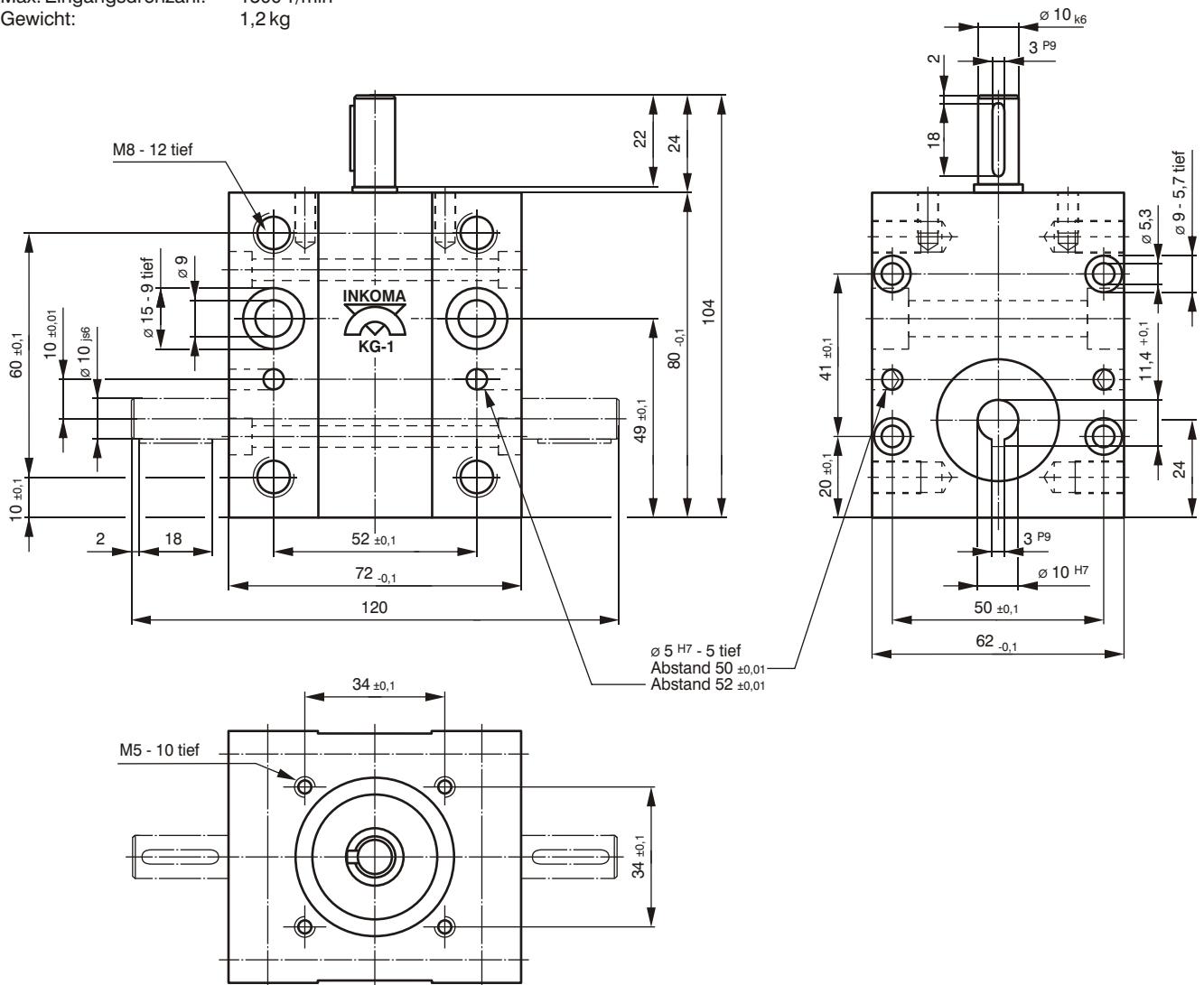
— Kegelrad-Aufsteckgetriebe
 — Baugröße 0
KG - 0

Abmessungen

Kegelrad-Aufsteckgetriebe KG-1

INKOMA-Kegelrad-Aufsteckgetriebe KG-1, passend zum Hubgetriebe HSG-1. Durch den Einsatz einer Steckwelle einfach zu modifizieren und damit auch als normales Winkelgetriebe einsetzbar.

Übersetzung: 1:1 / 2:1
 Nennmoment: 7 Nm (1500 1/min)
 Max. Drehmoment: 9,2 Nm
 Max. Eingangsdrehzahl: 1500 1/min
 Gewicht: 1,2 kg



Bestellbeispiel:

_____ Kegelrad-Aufsteckgetriebe
 _____ Baugröße 1
 _____ Übersetzung
KG - 1 - i=2:1



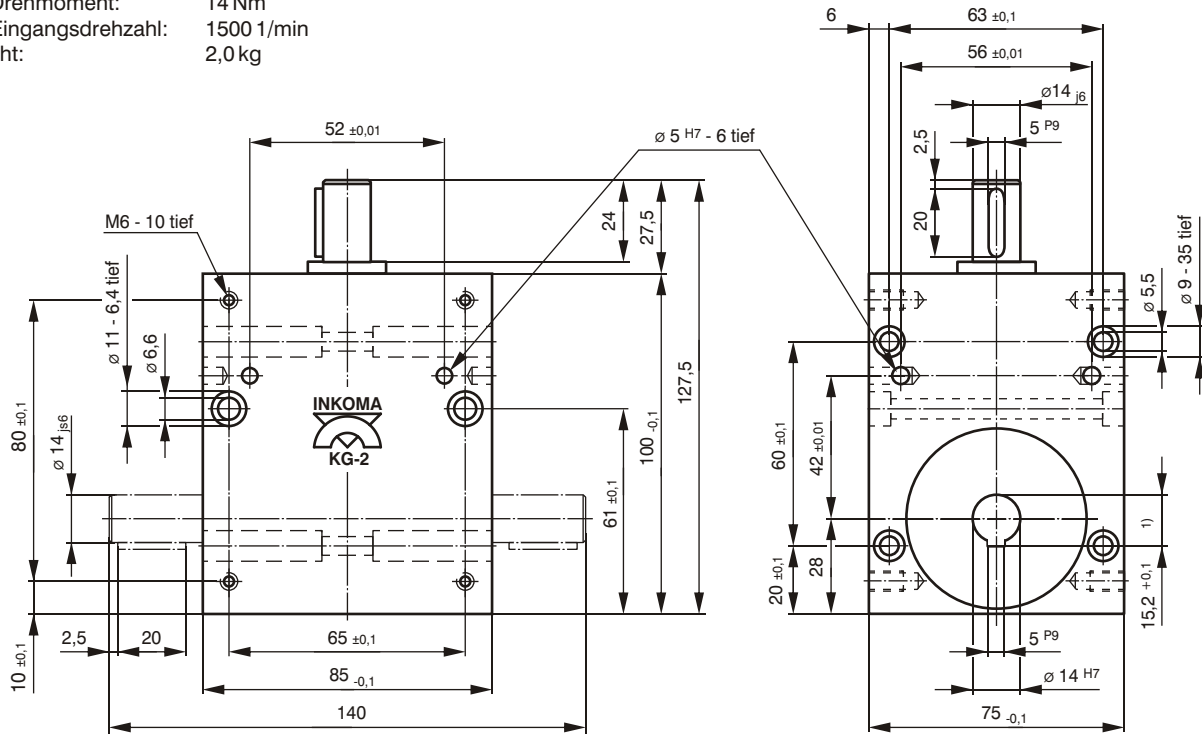
KG Kegelarad-Aufsteckgetriebe

Abmessungen

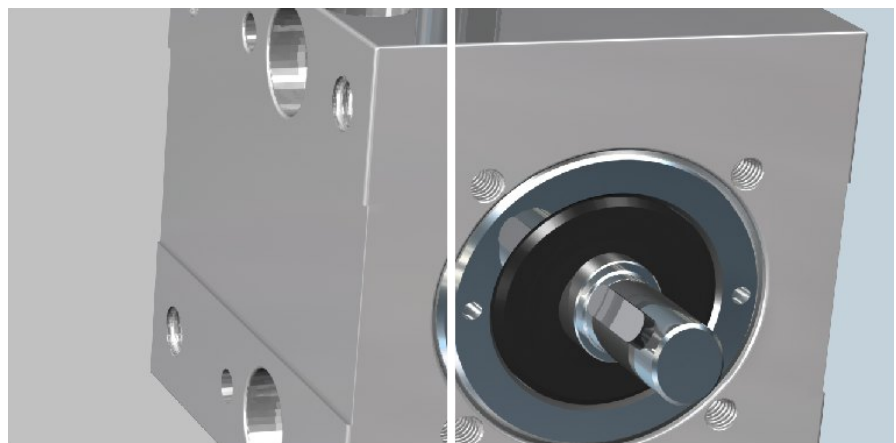
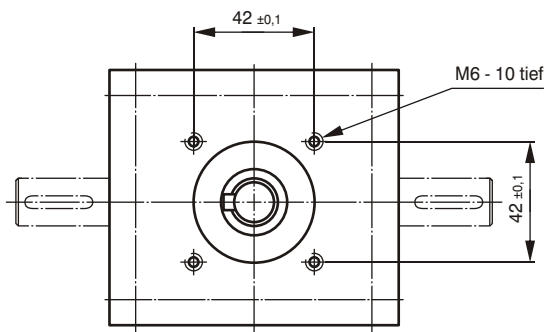
Kegelrad-Aufsteckgetriebe KG-2

INKOMA-Kegelrad-Aufsteckgetriebe KG-2, passend zum Hubgetriebe HSG-2. Durch den Einsatz einer Steckwelle einfach zu modifizieren und damit auch als normales Winkelgetriebe einsetzbar.

Übersetzung: 1:1
 Nennmoment: 11 Nm (1500 1/min)
 Max. Drehmoment: 14 Nm
 Max. Eingangsdrehzahl: 1500 1/min
 Gewicht: 2,0 kg



1) Höhe der Passfedernut nicht nach DIN



Bestellbeispiel:

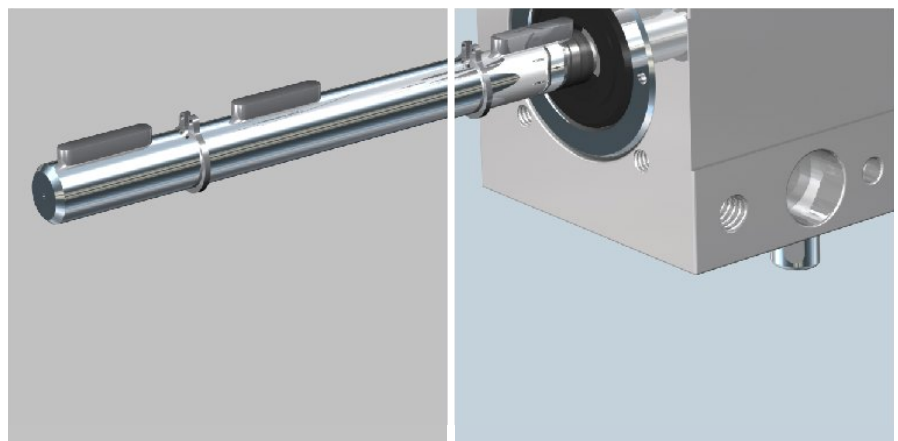
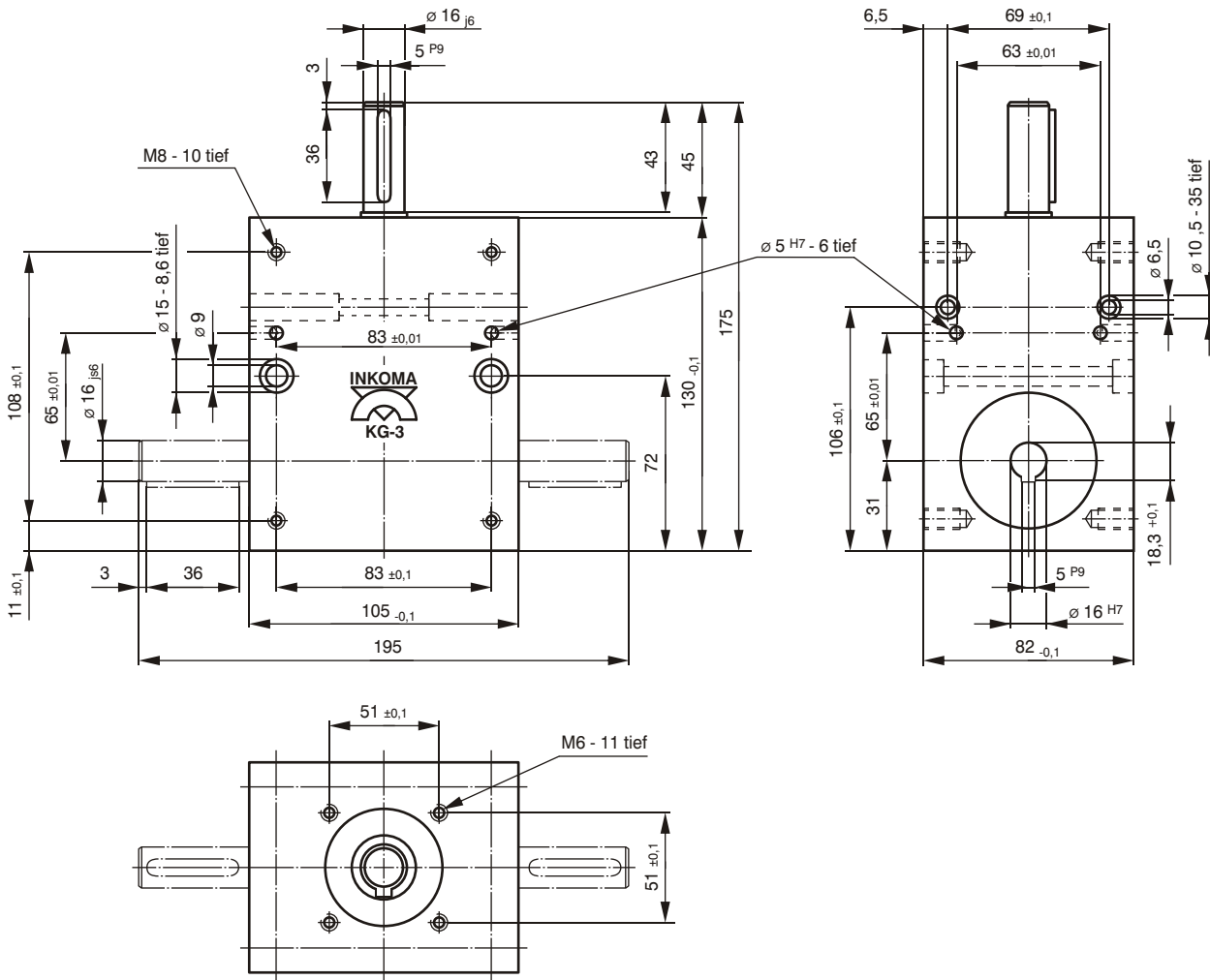
— Kegelrad-Aufsteckgetriebe
 — Baugröße 2
KG - 2

Abmessungen

Kegelrad-Aufsteckgetriebe KG-3

INKOMA-Kegelrad-Aufsteckgetriebe KG-3, passend zum Hubgetriebe HSG-3. Durch den Einsatz einer Steckwelle einfach zu modifizieren und damit auch als normales Winkelgetriebe einsetzbar.

Übersetzung:	1:1
Nennmoment:	24 Nm (1500 1/min)
Max. Drehmoment:	31 Nm
Max. Eingangsdrehzahl:	1500 1/min
Gewicht:	3,8 kg



Bestellbeispiel:

— Kegelrad-Aufsteckgetriebe
 — Baugröße 3
KG - 3

KG Kegelrad-Aufsteckgetriebe

Einbaubeispiele

Kegelrad-Aufsteckgetriebe KG-0 - KG-3

INKOMA-Kegelrad-Aufsteckgetriebe KG können durch ihre Bauweise mit anderen Produkten kombiniert werden.

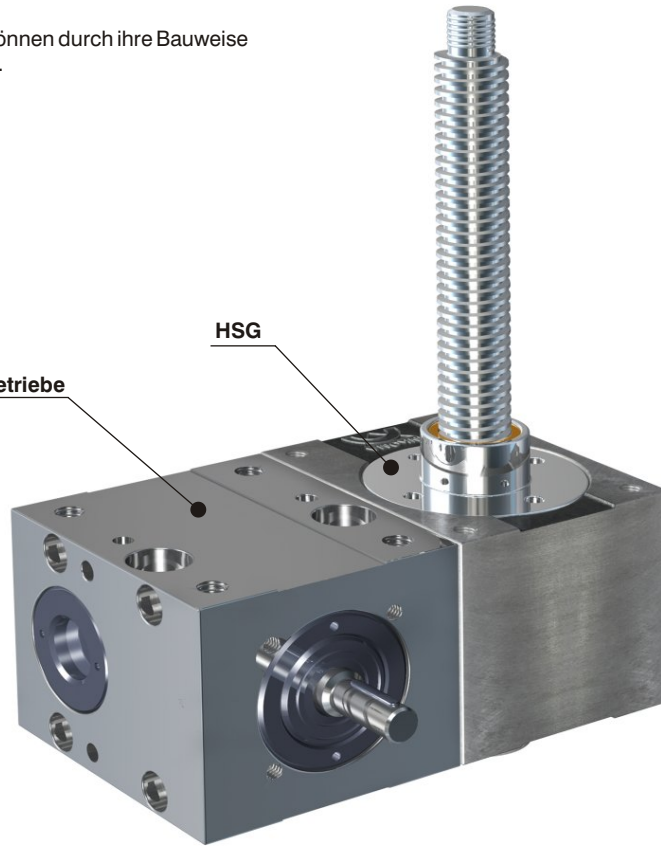
KG - Kegelrad-Aufsteckgetriebe

HSG - Spindelhubgetriebe

GE - elastische Gelenkwelle

KG Kegelrad-Aufsteckgetriebe
mit Hohlwelle

HSG



KG Kegelrad-Aufsteckgetriebe
mit Steckwelle

GE

HSG

