

Nedap CowControl™

Die Kuh kennen

Die Herde kontrollieren
Ihren Betrieb verbessern



Wir wissen, dass kontinuierliche Verbesserungen notwendig sind. Höhere Leistung und mehr Wirtschaftlichkeit sind das Ergebnis von Entscheidungen und Aktivitäten, die auf Wissen basieren. Wissen resultiert aus der Analyse und dem Verstehen der Leistungstrends Ihrer Herde. Die Leistungstrends Ihrer Herde werden von den einzelnen Herdenmitgliedern bestimmt.

Der erste Schritt zum Erlangen von Erkenntnissen über Ihre Herde besteht darin, dafür zu sorgen, dass jede Einzelkuh identifiziert wird und ihre Leistung ihr direkt zugeordnet werden kann. Wie wollen Sie wissen, wie Ihre Kuh Ihren Betriebsgewinn beeinflusst, wenn Sie sie nicht kennen?

Übernehmen Sie die Kontrolle

Maximieren Sie den Erfolg Ihrer Herde und die Wirtschaftlichkeit Ihres Betriebs mit Nedap CowControl.



• Die Kuh kennen

Ihre SmartTags zeigen Ihnen mehr, als das geübte Auge sehen kann. Tag und Nacht.

Unsere hochmodernen SmartTags identifizieren jede Kuh und erfassen rund um die Uhr Brunstanzeichen, Standort, Futteraufnahme, Pansentätigkeit, Stehen, Liegen und Gehen sowie Inaktivität. So bekommen Sie äußerst genaue und komplette Informationen zu Fruchtbarkeit, Gesundheit, Wohlbefinden und dem Ernährungsstatus von Einzelkühen sowie Gruppen. Plus ihren exakten Standort im Stall.

• Die Herde kontrollieren

Technologie soll Ihnen dienen, nicht umgekehrt.

Nedap CowControl wandelt diese Informationen in Echtzeit intelligent in sachdienliche Hinweise, Aufgabenlisten, Berichte und Stallübersichtskarten um, die Ihnen dabei helfen, Ihre Herde zu managen und zu kontrollieren. Diese Erkenntnisse sind leicht verständlich und werden auf dem PC, Tablet oder Smartphone dargestellt. Nedap CowControl lässt sich auch mit Ihren betrieblichen Automatisierungssystemen und Milchvieh-Managementprogrammen verknüpfen. Als Ergebnis daraus konzentrieren Sie und Ihre Mitarbeiter sich automatisch zur richtigen Zeit und mit den richtigen Maßnahmen auf die richtigen Kühe.

• Ihren Betrieb verbessern

Treffen Sie datenbasierte Entscheidungen um Ihren Betriebsgewinn zu steigern.

Mit Nedap CowControl können Sie Ihr Betriebsmanagement auf der Grundlage Ihrer Erkenntnisse über das Verhalten der Gruppen und der gesamten Herde auch auf der taktischen und strategischen Ebene verbessern. Das System veranschaulicht Ihnen die Auswirkungen von externen Faktoren und Managemententscheidungen auf die Strukturen in der Herde. Nedap CowControl dient Ihnen und Ihren Beratern als Instrument für die Beurteilung der Auswirkungen von (geänderten) Fütterungsstrategien, Haltungsbedingungen und Melkverfahren. So können Sie voller Zuversicht Entscheidungen treffen, die eine kontinuierliche Steigerung Ihres Betriebsgewinns zur Folge haben.

Kuhmanagement rund um die Uhr

Alles-in-einem

Nedap CowControl kombiniert eine unübertroffene Vielzahl von Kontrollfunktionen und Managementinstrumenten in einem hochmodernen, doch mühelos zu nutzenden System.

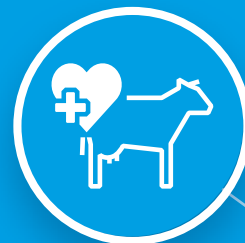
Kuh Standortbestimmung

Lokalisieren Sie schnell und mühelos Kühe, die Aufmerksamkeit oder ärztliche Versorgung benötigen. Erkennen und verfolgen Sie deren Position in Echtzeit auf Ihrer Stallübersichtskarte.



Gesundheitsüberwachung

Individuelles Gesundheitsmanagement für die Früherkennung von Gesundheitsstörungen und die intensive Überwachung von Transstkühen sowie des Genesungsverlaufs nach Behandlungsmaßnahmen.



Herdenleistungstrends

Dokumentieren Sie die Verhaltensmuster von Gruppen und der gesamten Herde. Empfangen Sie Gruppenwarnungen, wenn mögliche Risiken die Leistungen einer Gruppe beeinträchtigen. Beurteilen Sie die Auswirkungen von Managemententscheidungen auf die Herdenleistung, um Verbesserungen zu erzielen.



Integration & Verknüpfung

Verknüpfen Sie Nedap CowControl dank moderner Integrationsanwendungen mühelos mit Ihren betrieblichen Automatisierungssystemen und Managementprogrammen.



Brunsterkennung

Äußerst exakte Brunsterkennung mit Empfehlung für den optimalen Besamungszeitpunkt sowie Fruchtbarkeitserkenntnisse.



Identifikation

Bewährte, ISO-konforme, elektronische Tiererkennung im Rahmen Ihrer automatisierten Systeme wie etwa der Melk-, Fütterungs-, Selektions- und Lokalisierungstechnik.



Flexibilität bei SmartTags und Funktionen

Wählen Sie den SmartTag Hals oder Fuss mit Funktionen, die zum Managementstil Ihres Milchviehbetriebs passen.



Echtzeitinformation auf allen Geräten für mehrere Nutzer

Alle Teammitglieder haben Zugang zu Echtzeitinformationen und wichtigen Erkenntnissen, die den Bedürfnissen aller angepasst sind. Jederzeit und überall mit einem PC, Tablet oder Smartphone.

Erhöhen Sie die Ertragskraft mit **Präzision**

Machen Sie sich die Power von Präzisionslandwirtschaft zunutze.
Erhöhen Sie Ihren Betriebsgewinn durch die Maximierung der Leistung Ihrer Milchviehherde, sparen Sie Zeit, Arbeitskraft und Kosten.



Brunsterkennung

*Verbessern Sie die Reproduktionsleistung.
Steigern Sie die Arbeitseffizienz.*

Nedap CowControl erkennt die Brunsten von Millionen von Kühen mit äußerster Genauigkeit und hilft so Landwirten in aller Welt, die Reproduktionsleistung und Arbeitseffizienz zu verbessern. Das System erfasst bei all Ihren Kühen rund um die Uhr automatisch Brunstanzeichen wie etwa vermehrte Aktivität, Beschnuppern, Kinn auflegen und Aufsprungverhalten. Es erstellt übersichtliche Listen von allen Kühen in Brunst, mit ihrem optimalen Besamungszeitpunkt, für eine optimale Besamung mit der größtmöglichen Chance auf eine Trächtigkeit. Es liefert Ihnen zusätzliche Erkenntnisse zur Fruchtbarkeit und hilft Ihnen, Kühe mit unregelmäßiger Brunst, nicht zyklische Kühe und nicht tragende Kühe zu identifizieren.



Gesundheitsüberwachung

Erhalten Sie die Gesundheit, Fruchtbarkeit und Wirtschaftlichkeit Ihrer Kühe.

Die Nedap Gesundheitsüberwachung ist ein unerlässliches Instrument, mit dessen Hilfe Sie die Gesundheit, Fruchtbarkeit und Wirtschaftlichkeit Ihrer Kühe erhalten. Die SmartTags Hals und Bein zeichnen jeweils eine Kombination von drei Verhaltensweisen auf und verhelfen Ihnen zu äußerst exakten, kompletten Erkenntnissen zum Gesundheitsstatus jeder einzelnen Kuh. Das System vergleicht alle Verhaltensweisen mit den Standardwerten für den Optimalzustand, dem vorherigen Verhalten der Kuh sowie der zugehörigen Gruppe und erkennt Veränderungen oder Auffälligkeiten. Es liefert sehr früh zuverlässige Gesundheitswarnungen für Kühe, die sofortige Aufmerksamkeit benötigen und erstellt eine Liste der Kühe, die noch am selben Tag überprüft werden müssen. Das macht eine Behandlung von Gesundheitsstörungen möglich, bevor diese zu einem Problem werden. Zudem ermöglicht es Ihnen die Überwachung von Transitzühen sowie des Genesungsverlaufs nach einer Behandlungsmaßnahme.



Herdenleistungstrends

*Beurteilen Sie das Gruppen- und Herdenverhalten.
Verbessern Sie das Betriebsmanagement.*

Nedap CowControl dokumentiert die Verhaltensmuster Ihrer Gruppen und der gesamten Herde. Diese zeigen Ihnen, welche Auswirkungen externe Faktoren und Managemententscheidungen auf die Herdenleistung haben. Das System löst einen Gruppenalarm aus, wenn es Auffälligkeiten bei einem bestimmten Prozentsatz von Kühen in einer Gruppe erkennt. So können Sie auf externe Einflüsse reagieren, die ein Risiko für die Gesundheit oder die Milch- und Reproduktionsleistung der Gruppe darstellen. Auf taktischer und strategischer Ebene sind Informationen über das Gruppenverhalten und Erkenntnisse über die Herdenleistung wertvolle Instrumente für die Beurteilung des Einflusses von (geänderten) Fütterungsstrategien, Haltungsbedingungen und Melkverfahren. Damit verfügen Sie über faktenbasierte Informationen, die Ihnen helfen, Ihr Management fortlaufend zu optimieren und Ihren Betriebsgewinn zu erhöhen.



Kuh-Standortbestimmung

Suchen Sie nicht länger, finden Sie.

Kühe zu finden, die überprüft, besamt, behandelt oder abgeholt werden sollen, war noch nie so mühelos und so wenig zeitaufwändig, wie dies heute mit der Nedap Kuh-Standortbestimmung der Fall ist. Das System lokalisiert automatisch die Kuh, die Sie finden müssen. Es zeigt Ihnen die genaue Echtzeit-Position einzelner oder mehrerer Kühe auf Ihrer Stallübersichtskarte an, verfolgt deren Wege und stellt Ihnen das alles mit einem Klick auf Ihrem PC, Tablet oder Smartphone dar. Die Nedap Kuh-Standortbestimmung ist bei den Funktionen Brunsterkennung, Gesundheitsüberwachung und Herdenleistungstrends voll integriert. Dementsprechend können Sie sich schneller und leichter als je zuvor mit den Kühen befassen, die Ihrer Aufmerksamkeit bedürfen. Das erspart Ihnen und Ihren Mitarbeitern Tag für Tag sehr viel Zeit und Ärger und garantiert zugleich eine bessere Reaktion auf Warnungen.



Wo wollen Sie etwas Verbessern?

Nedap CowControl hilft Ihnen, das Beste aus Ihren Kühen, Ihrem Betrieb und Ihrem Berufsleben zu machen. Vom Tag der Installation bis weit in die Zukunft. Wo wollen Sie etwas verbessern?



Reproduktionsleistung verbessern?

- ✓ Brunsterkennungsrate erhöhen.
- ✓ Brunsthäufigkeit erhöhen (weniger verpasste Brunsten).
- ✓ Konzeptionsrate erhöhen (besseres Timing der Besamung).
- ✓ Trächtigkeitsrate erhöhen.
- ✓ Zwischenkalbzeit optimieren.
- ✓ Nicht brünstige oder azyklischer Kühe identifizieren.
- ✓ Nicht tragende Kühe früher identifizieren.
- ✓ Mehrwert für Synchronisationsprogramme.



Kuhgesundheit und Kondition verbessern?

- ✓ Gesundheitsstörungen zwei bis drei Tage früher erkennen.
- ✓ Genaue Verhaltens- und Gesundheitsüberwachung von Einzelkühen in der Transitphase.
- ✓ Effektivere Behandlungsmaßnahmen ergreifen.
- ✓ Beurteilung des Genesungsverlaufs nach Behandlungsmaßnahmen.
- ✓ Fruchtbarkeit dank besserer Kondition verbessern.
- ✓ Sterblichkeitsrate verringern.



Betriebsmanagement verbessern?

- ✓ Belastbare Erkenntnisse über Kühe für ein gezieltes, proaktives und effizientes tägliches Management nutzen.
- ✓ Erkenntnisse über Gruppen und die Herde für die Dokumentation der Muster der Herde, die Beurteilung ihrer Leistung und die Umsetzung langfristiger Verbesserungen beim Management nutzen.
- ✓ Ein Instrument besitzen, mit dem Besamungstechniker, Tierärzte und Fütterungsberater Zugang zum Einzelkuh-, Gruppen- und Herdenverhalten haben.
- ✓ Betriebsführung nach dem Ausnahmeprinzip: nur auf die Kühe konzentrieren, die Aufmerksamkeit benötigen.



Eine wirtschaftlichere, nachhaltige Herde bekommen?

- ✓ Mehr Spitzenertragstage pro Kuh realisieren.
- ✓ Mehr Milch pro Kuh erzielen.
- ✓ Produktionseinbußen vorbeugen.
- ✓ Lebenszeit der Kuh verlängern und Anzahl der Laktationen steigern.
- ✓ Anzahl der erzwungenen Abgänge wegen Fruchtbarkeits- und Gesundheitsproblemen verringern.
- ✓ Durch bessere Selektion Erkenntnisse über die Leistung der Kuh erlangen.



Arbeitseffizienz und Effektivität verbessern?

- ✓ IRund um die Uhr automatisch Kühe identifizieren, Brunsten erkennen, Gesundheit überwachen und Kühe lokalisieren.
- ✓ Verknüpfen Sie Kuhinformationen mit Ihren betrieblichen Automatisierungssystemen und Managementprogrammen und profitieren Sie so stärker von der Automatisierung.
- ✓ Konzentrieren Sie Ihre Ressourcen auf die richtige Kuh, zur richtigen Zeit und auf die richtigen Maßnahmen.
- ✓ Lassen Sie Ihre Mitarbeiter eigenständig Entscheidungen auf der Grundlage von faktenbasierten Herdeninformationen treffen.



Kosten reduzieren?

- ✓ Beim Faktor Arbeit sparen.
- ✓ Fruchtbarkeits- und Besamungskosten reduzieren.
- ✓ Kosten für tierärztliche Behandlung und Medikamente minimieren.
- ✓ Abgänge durch Tod reduzieren.
- ✓ Kosten für Synchronisationsprogramme reduzieren: bei Arbeit und Hormongaben sparen.



Tierwohl verbessern und nachhaltige Produktion ausbauen?

- ✓ Widmen Sie der Kuh die individuelle Aufmerksamkeit, die sie benötigt.
- ✓ Achten Sie genau auf Gesundheit, Kuhkomfort und Wohlbefinden Ihrer Kühe.
- ✓ Nutzen Sie ein Instrument, um die Leistung mit denselben oder weniger Ressourcen zu steigern.
- ✓ Minimieren Sie Störungen: Reduzieren Sie die Separierzeiten sowie die Anzahl der Trächtigkeitsuntersuchungen, der „Berührungen“ pro Laktation und der Kuh-Mitarbeiter-Interaktionen.



Arbeit angenehmer machen?

- ✓ Finden Sie innere Ruhe und behalten Sie die Herde rund um die Uhr im Griff.
- ✓ Haben Sie jederzeit, überall und auf jedem Gerät Erkenntnisse über Ihre Kühe und Ihre Herde verfügbar.
- ✓ Suchen Sie nicht länger Kühe – finden Sie sie.
- ✓ Sparen Sie Zeit für andere Aufgaben und Aktivitäten.

SmartTags

Entscheiden Sie sich für den SmartTag Hals oder Fuss, je nach Funktionen, die am besten zu Ihren Präferenzen und zu Ihrer betrieblichen Situation passen.



Bewährt

Die Spezifikationen und Verfahren wurden von Universitäten und Forschungsinstituten rund um den Globus unter diversen Umständen validiert. Mehr dazu unter nedap.com/validations.

Intelligent und haltbar

- * Datenübertragung in Echtzeit und mit hoher Reichweite.
- * Interner SmartTag 24-Stunden-Datenspeicher.
- * Passive, ISO-konforme Erkennungstechnologie. Batterieunabhängige Funktion, unbegrenzte Standzeit.
- * Robuste Materialien und Konstruktion, für die Nutzung auf Landwirtschaftsbetrieben entwickelt.
- * Ein einzelnes, an einem Halsband oder am Bein befestigtes Komplettgerät: bequem für die Kuh, mühelos anzubringen, bleibt an seinem Platz.
- * Systemwarnungen, wenn der SmartTag nicht korrekt angebracht ist.
- * Voraussichtliche Nutzungsdauer von acht bis zehn Jahren

Hals

Basic (1)FE

- ✓ Tiererkennung (ISO)*
- ✓ Brunsterkennung
- ✓ Gesundheitsüberwachung:
Fressverhalten

Standard (1)FER

- ✓ Tiererkennung (ISO)*
- ✓ Brunsterkennung
- ✓ Gesundheitsüberwachung:
Fress-, Wiederkau- und Inaktivitätsverhalten
- ✓ Herdenleistungstrends

Premium (1)FERP

- ✓ Tiererkennung (ISO)*
- ✓ Brunsterkennung
- ✓ Gesundheitsüberwachung:
Fress-, Wiederkau- und Inaktivitätsverhalten
- ✓ Herdenleistungstrends
- ✓ Standortbestimmung

Fuss

Standard

- ✓ Tiererkennung (ISO)*
- ✓ Brunsterkennung
- ✓ Gesundheitsüberwachung:
Steh-, Liege- und Gehverhalten
- ✓ Herdenleistungstrends

Systemübersicht

Fortschrittliche einfachheit

Verwenden Sie bewährte, fortschrittliche Technologie, die man mühelos nutzen, installieren, verknüpfen und anpassen kann.

Der SmartTag
Der SmartTag (Hals oder Fuss) dokumentiert das Verhalten und den Standort (SmartTag Hals) der Einzelkuh rund um die Uhr in Echtzeit. Akzelerometer-Daten werden vom SmartTag intelligent vorverarbeitet und in Kuhverhaltensinformationen umgewandelt.

Kuh Standortbestimmungs-Baken
Die Baken, die ausschließlich für die Standortbestimmung der Kuh benötigt werden, senden kontinuierlich Signale an den SmartTag Hals. Der SmartTag sendet die Signale an die Antenne. Der Prozessor berechnet den exakten Standort jeder Kuh.

Antenne
Die Antenne sammelt kontinuierlich Daten von allen Einzelkühen. Die Antenne hat im Stall eine Reichweite von mindestens 75 m, und wenn sie für grasende Kühe draußen angebracht ist, beträgt die Reichweite 250 m.

Prozessor
Der Prozessor verarbeitet die über die Antenne empfangenen Daten, analysiert die individuellen Daten für jede Kuh und wandelt sie in aussagefähige, nachvollziehbare Erkenntnisse um, die Sie sich auf dem PC, Tablet und Smartphone ansehen können.

CLOUD SUPPORT SERVICE-ANGEBOTE

Cloud
Eine kontinuierlich zunehmende Auswahl an Serviceangeboten wie etwa Online-Backup, Fernzugriff, Fernunterstützung, Business Insight, API-Verbindungen und andere sind über die Cloud verfügbar.

Eignet sich für Ihren Betrieb und wächst mit

- * Hochflexibel und so konzipiert, dass es sich für jeden Betriebstyp und jede Betriebsgröße eignet.
- * Mühelos zu installieren und einzurichten.
- * Leicht anpassbar und flexibel mit anderen automatisierten Systemen erweiterbar.
- * System arbeitet sowohl vor Ort auf dem Betrieb als auch über die Cloud, mit oder ohne Internetverbindung. Maßgebliche Prozesse sind vom Internet unabhängig und immer aktiv.
- * Internetbasierte Nutzeroberfläche, die nur einen Browser nutzt. Installation von Software oder Apps ist nicht erforderlich. Per Fernzugriff aktualisierbar.

Aussagefähige Erkenntnisse über die Herde Echtzeit

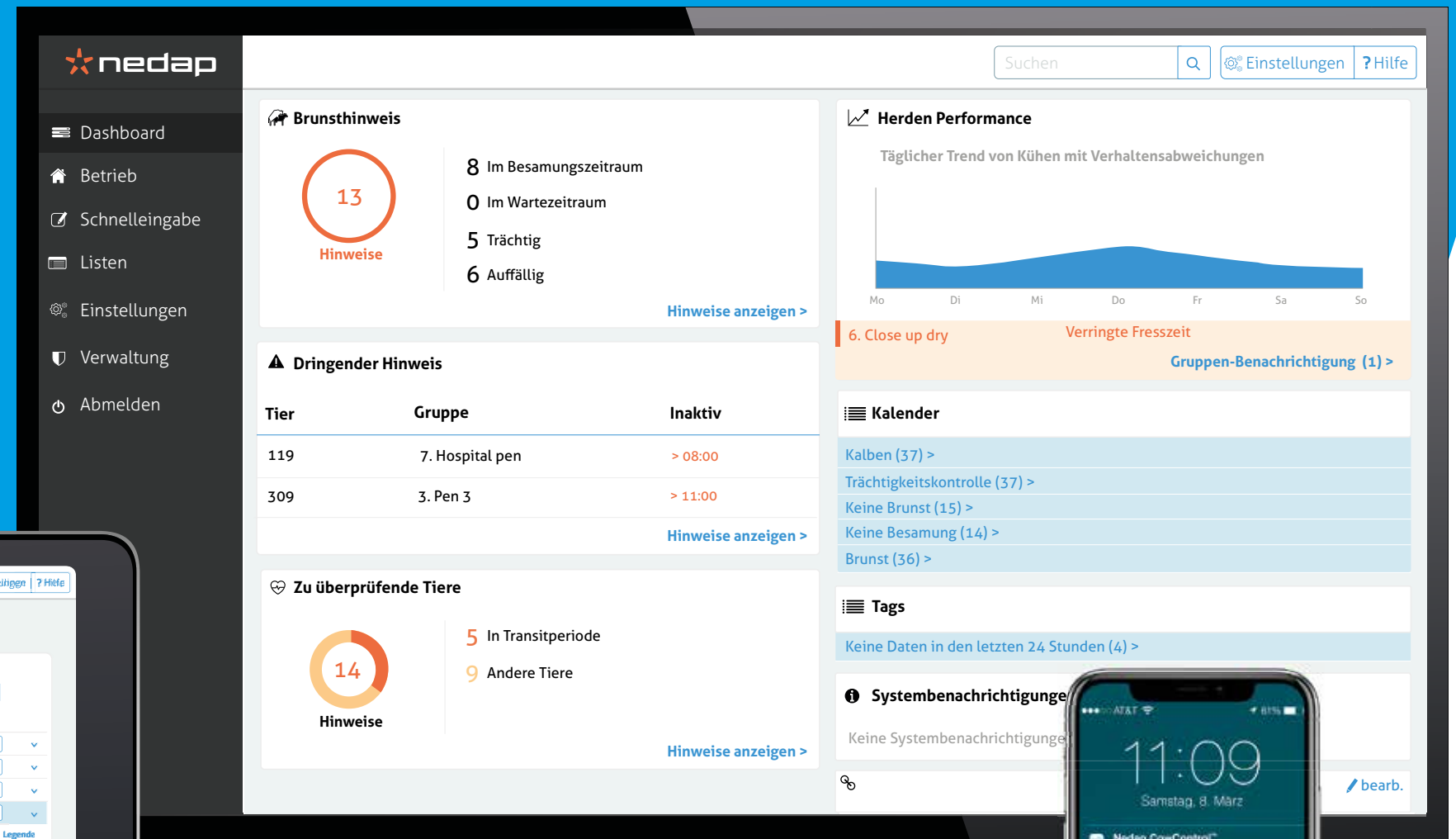
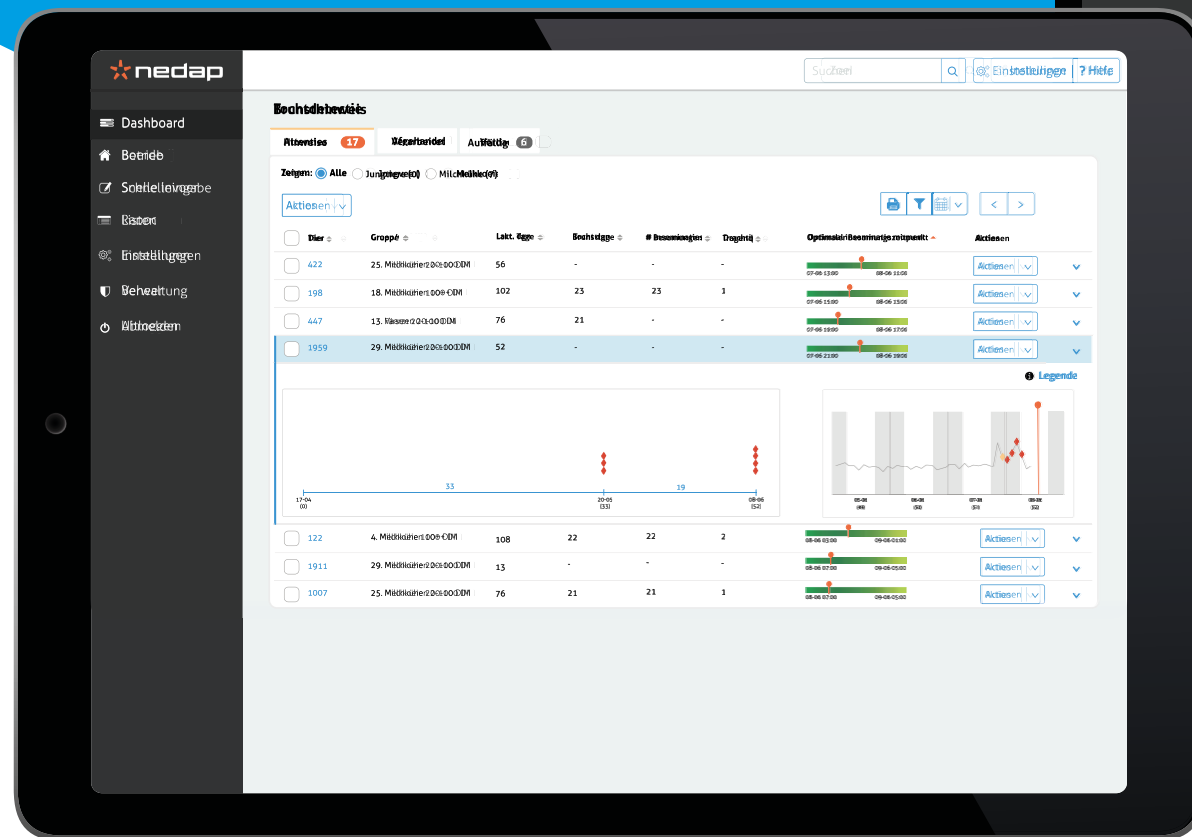
Die richtige Information zur richtigen Zeit für die richtige Person. Jederzeit und überall.

Brunsterkennung

Arbeitsliste mit den Kühen in Brunst und Empfehlungen hinsichtlich des optimalen Besamungszeitpunkts für eine erfolgreiche Besamung mit der höchsten Konzeptionschance und mit weiteren Reproduktionserkenntnissen.

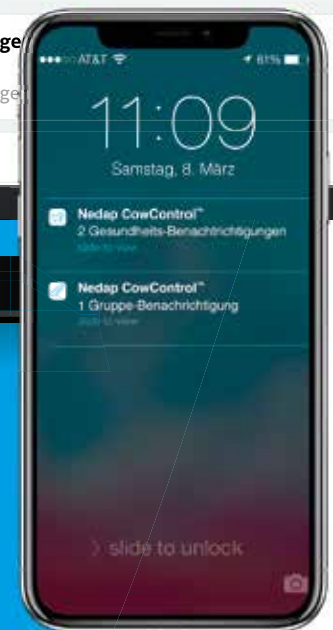
Dashboard

Widget-basierter Überblick über die wichtigsten Alarmfunktionen, Aufgabenlisten und Berichte.



Unmittelbare Aufmerksamkeit

Hinweise, wenn eine Kuh oder eine Gruppe ein dermaßen abweichendes Verhalten zeigt, dass Ihre unmittelbare Aufmerksamkeit erforderlich ist, um Problemen vorzubeugen oder um sie zu lösen.



Aussagefähige Erkenntnisse über die Herde

Echtzeit

Nutzerfreundliche Präsentation über maßgebliche Informationen über Einzelkühe und Gruppen.

Zu überprüfende Tiere

Arbeitsliste mit den zu überprüfenden Tieren und Berichte über ihr abweichendes Verhalten, die Erkenntnisse über mögliche Gesundheitsstörungen bei jeder gelisteten Kuh liefern.

Gesundheitsüberwachung

- * 48-Stunden-Bericht mit einer kompletten Auflistung aller Aktivitäten einer Kuh während dieses Zeitraums.
- * 60-Tage-Bericht, der die pro Tag und Aktivität aufgewandte Gesamtzeit sowie die jeweiligen Vergleichszahlen der Gruppe zeigt.

Herdenleistungstrends

- * Gruppenfressverhaltensmuster: 48-Stunden-Bericht, der den Prozentsatz aller Kühe zeigt, die in einer Gruppe zeitgleich fressen.
- * 60-Tage-Gruppenbericht, der die pro Tag und Aktivität aufgewandte Gesamtzeit sowie die jeweiligen Vergleichszahlen der Herde zeigt.

Kuh Standortbestimmung

Der Echtzeit-Standort von einzelnen oder mehreren Kühen, die besamt, überprüft, behandelt oder eingefangen werden sollen, wird auf der Stallübersichtskarte genau angezeigt.



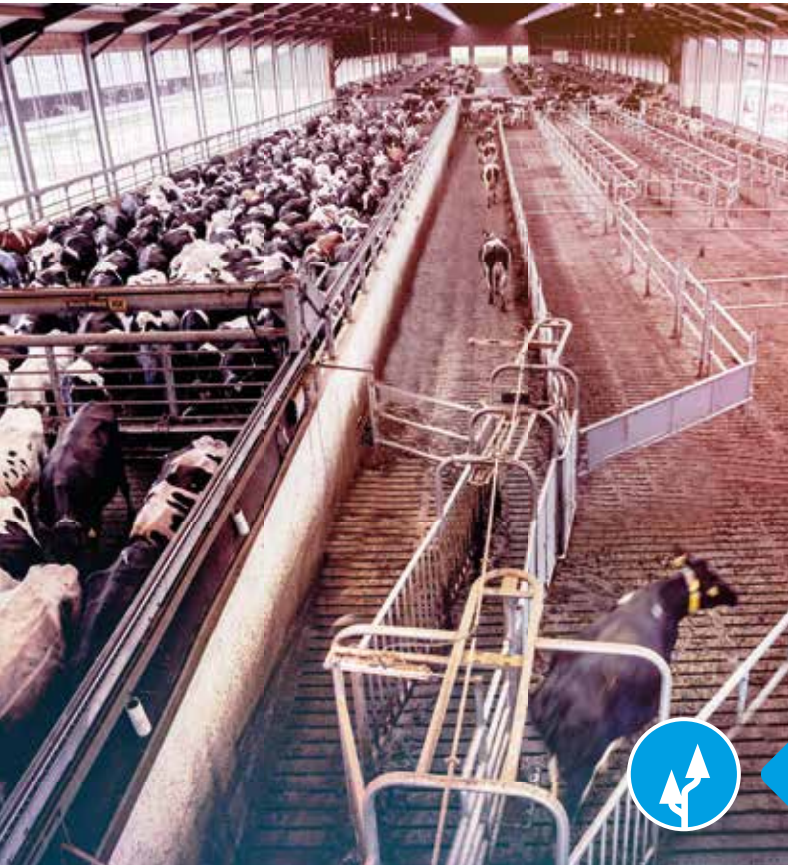
Alle Nutzeroberflächen passen sich automatisch an alle beliebigen Geräte an.



Schauen Sie sich Demo-Videos zu diesen Nutzeroberflächen auf Ihrem YouTube-Kanal an: youtube.com/nedaplivestockmanagement

Integrieren und Verknüpfen

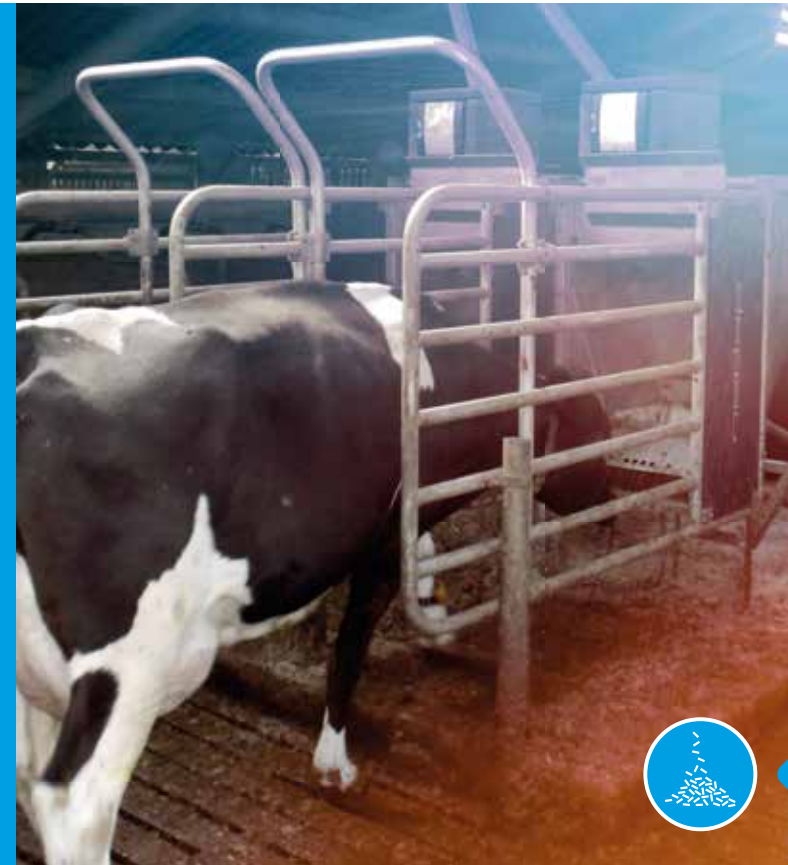
Verknüpfen Sie Ihre Kühe über Nedap CowControl mit Ihren betrieblichen Systemen und Managementprogrammen. Integrieren Sie diese zusätzlichen Nedap-Lösungen, um noch stärker zu profitieren.



Separieren und Treiben

Kontrollieren Sie Ihre Kuhbewegungen. Sparen Sie Zeit und Arbeit.

Nedap Separieren und Treiben kontrolliert sämtliche Kuhbewegungen auf Ihrem Betrieb. Das Separieren von Kühen zwecks Behandlung und das Treiben von Kühen zu jedem beliebigen Platz im Stall oder auf die Weide erfolgt vollautomatisch. Das spart Zeit und Arbeit und erleichtert eine geregelte Erweiterung. Die Verknüpfung mit Nedap CowControl ermöglicht ein automatisches Separieren von Kühen, die entsprechend den Brunst- und Gesundheitsalarmen besamt oder behandelt werden müssen, ohne sie auch nur ein einziges Mal berühren zu müssen. Das hebt die Betriebseffizienz auf das nächste Niveau.



Krafftutterzuteilung

Auf optimale Leistung füttern und dabei Kosten sparen.

Wenn Sie jeder Kuh das richtige Kraftfutter zur richtigen Zeit und in der richtigen Portionsgröße automatisch verabreichen, können Sie optimale Leistungen realisieren und dabei Futter- und Arbeitskosten sparen. Eine Win-Win-Situation, die Ihnen sogar noch mehr Kontrolle über den Erfolg jeder Kuh ermöglicht. Der Nedap Kraftfutterautomat befolgt für jede Kuh eine "maßgeschneiderte" Futterkurve, welche die Spitzenkondition unterstützt. Er kann mühelos auf Grundlage der Milchleistung, Anzahl der Laktationstage und Leistungsgruppe der Kuh oder aber auf der Basis einer festgelegten Ration eingestellt werden. Er gibt der Kuh die ihr zustehenden Tagesportionen optimal ab und bietet ihr eine komfortable, geschützte Fressumgebung.



Milchmengenerfassung

Leistungskontrolle für ein zielgerichtetes Management.

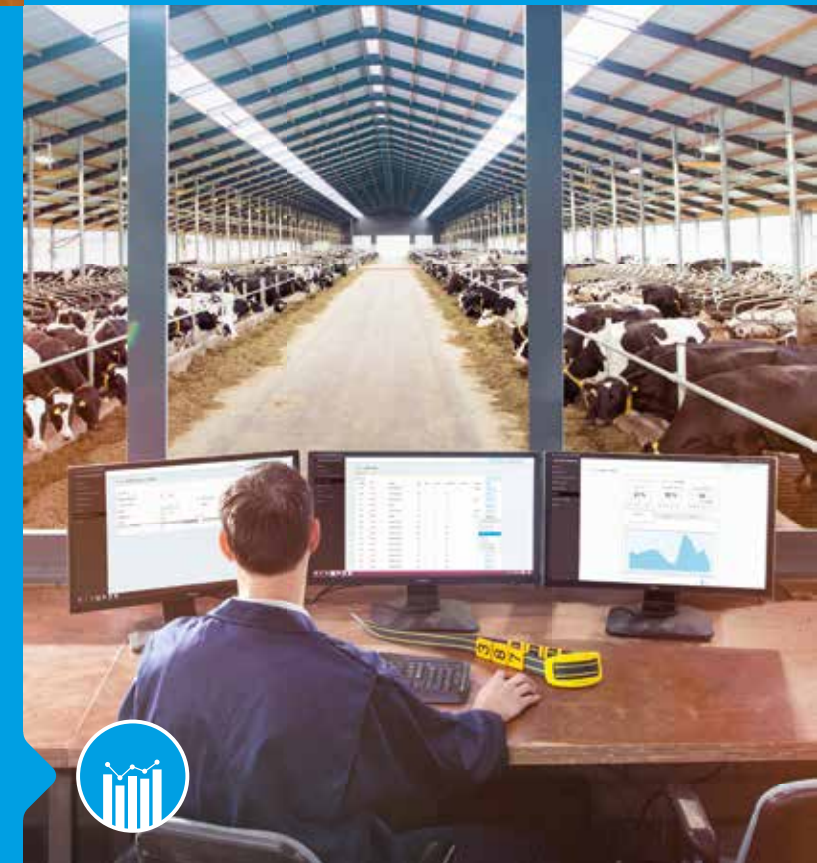
Genauere Milchleistungsinformationen zu jeder Kuh sind der Schlüssel zum Verstehen der Leistung Ihres Betriebs und zum Treffen der richtigen Managemententscheidungen, damit jede Kuh ihre Leistungsspitze erreichen oder bestätigen kann. Die ICAR-zertifizierte Milchmengenerfassung von Nedap liefert für jedes Melken exakte Mengen-, Verlaufs- und Leitfähigkeitsinformationen. Es warnt Sie, wenn die Leistungsfähigkeit einer Kuh abnimmt oder wenn die Leitfähigkeitsmessung auf Mastitis hinweist, und es ermöglicht Ihnen schon in einem frühen Stadium das Aufspüren von Problemen. Erkenntnisse, die Ihnen helfen, gut funktionierende oder verbesserungsbedürftige Managementbereiche zu identifizieren. Eine goldene Kombination mit Nedap CowControl.



Nedap Livestock Connect

Verknüpfung mit Managementprogrammen. Effizienz steigern.

Nedap CowControl lässt sich mühelos mit allen gängigen Managementprogrammen verknüpfen. Dank moderner API-Verbindungen und Cloud-Integrationen können Kuhinformationen und Kalenderdaten automatisch zwischen Systemen synchronisiert werden. Das verhindert Doppelertragungen und erspart Ihnen Zeit und Ärger. Zudem bietet das System innovative Datenaustauschoptionen, um Nedap CowControl mit Fremdsystemen zu verknüpfen und umgekehrt, was aber nur dann erfolgt, wenn der Landwirt seine Erlaubnis erteilt. Das wertet die beteiligten Systeme auf und sorgt dafür, dass die diversen Parteien den Landwirt optimal unterstützen können.



Globale Wissensbasis mit lokalem Service und Support

Vertriebs- und Betreuungsnetzwerk

Führende internationale Genetik- und Melktechnik-Anbieter arbeiten mit Nedap zusammen und integrieren unsere Technologie in Ihre Lösungen. Unser Vertriebs- und Betreuungsnetzwerk gewährleistet eine globale Wissensbasis mit lokalem Service und Support.

Finden Sie Ihren Nedap-Händler auf

nedap.com/livestockmanagement

Vereinte Kräfte als Innovationsmotor

Nedap arbeitet mit Universitäten, Forschungsinstituten, tierärztlichen Organisationen, Vertriebspartnern, Endanwendern und anderen Wissensführern im Nutztierbereich zusammen. Gemeinsam sondieren wir die Marktnachfrage von heute und von morgen. Wir leisten kontinuierlich Pionier- und Entwicklungsarbeit, um unsere Endanwender mit den modernsten und fortschrittlichsten Technologien und Erkenntnissen zu versorgen, die verfügbar sind.

Nedap

Wir bei Nedap entwickeln Technologie fürs Leben:

Produkte, mit deren Hilfe Menschen in ihrem beruflichen Umfeld leistungsfähiger, erfolgreicher und kompetenter werden. Im Mittelpunkt unserer Philosophie „Technologie fürs Leben“ steht unser Drang, wirklich zu verstehen, was Menschen brauchen, um an ihrem Arbeitsplatz herauszuragen. Wir stellen Produkte her, die diesem Anspruch gerecht werden, die die Kraft der Bestimmung in Menschen entfesseln und die die Art und Weise verändern, wie die Menschen ihr Berufsleben verbringen.

Als ein global führendes Unternehmen im Bereich der Automatisierung der Landwirtschaft, das die Einzeltiererkennung nutzt, unterstützt Nedap Livestock Management tausende Landwirte rund um den Erdball dabei, die erfolgreichsten Landwirte der Welt zu werden. Unser System hilft Landwirten in über 100 Ländern, Millionen Kühe und Schweine rund um die Uhr zu managen.

nedap.com/livestockmanagement



Gegründet
1929



Börsennotiert
seit 1947



7 Geschäftsbereiche
unternehmensintern



700 Experten
weltweit



11 Niederlassungen
weltweit

Nedap N.V.
Livestock Management
Postfach 104
7140 AC Groenlo
die Niederlande

T +31 (0)544 471 444
E livestockmanagement@nedap.com
W nedap.com/livestockmanagement

